


11 重さ	年 組 番	
	名前	

重さのくらべ方

重さは、たんいおもにした重さが何こ分あるかで表します。

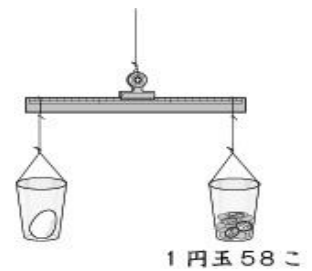
重さのたんいには、グラムがあり、gと書きます。

★1円玉1この重さは1gです。

右の図のように、同じ重さのプラスチックのコップに、それぞれ1円玉とたまご1こを入れてくらべました。このとき、たまご1こと1円玉58こでつりあいました。

たまご1この重さは何gですか。

◆たまごは1円玉 こ分の重さですから、 gです。



★右の図のようにはさみは1円玉45こつりあいました。

はさみの重さは何gですか。また、たまご1この重さとくらべて、どちらが何g重いでしょう。

◆はさみは1円玉 こ分の重さですから、 gです。

- =

たまごのほうが g重いといえます。



はかりの使い方

重いものをはかるときは、キログラムというたんいつかを使います。

キログラムはkgと書きます。 $1\text{kg} = 1000\text{g}$

kgより重い重さのたんいにはトンがあります。トンはtと書きます。

$1\text{t} = 1000\text{kg}$

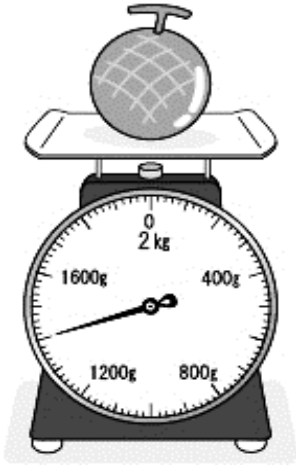
★1kg 600gは何gですか。

◆1kg 600gは、 gと600gですから、 gです。

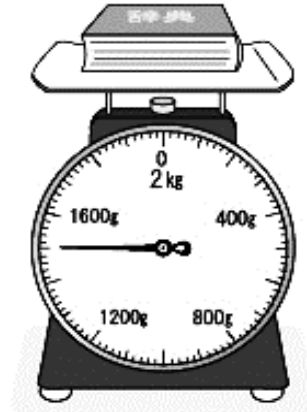
11 重さ	年 組 番	8 問
	名前	

① つぎ おも 次の重さは何 kg 何 g ですか。

(1)



(2)



② 下のはかりで、次の重さを表すめもりに↑をかきましょう。

ア 200g イ 350g ウ 600g エ 920g



③ □にあてはまる数を書きましょう。

(1) 1000g = kg

(2) 4kg = g

11 重さ	年 組 番	10 問
	名前	

① 次の重さを、()の中のたんいで表しましょう。

(1) 2kg 200g (g)

(2) 4kg 80g (g)

(3) 2400g (kg, g)

(4) 1080g (kg, g)

② □にあてはまる重さのたんいを書きましょう。

(1) ノート1さつの重さ

170

(2) 米1ふくろの重さ

10

(3) はさみ1この重さ

80

(4) 自動車1台の重さ

2



③ 私の体重は25kgです。お姉さんの体重は29kgです。2人の体重をたすと、お兄さんの体重より5kg重くなります。

お兄さんの体重は何kgでしょう。

(式)

答え

11	重さ	年	組	番	12問
		名前			

1. □にあてはまる数を書きましょう。

(1) $800\text{g} + 800\text{g} = \square \text{ kg } \square \text{ g}$

(2) $1\text{kg } 300\text{g} - 250\text{g} = \square \text{ kg } \square \text{ g}$

(3) $4\text{kg} - 500\text{g} = \square \text{ kg } \square \text{ g}$

2. A動物園のぞうは、1日に45kgのえさを食べます。1日分のりんごを用意したとすると、りんごは何こ必要ですか。りんご1こを500gとして計算しましょう。

(式)

答え

3. 40人のクラスへ米10ぴょうが送られてきました。きゅう食の時間に食べることになりました。1人で150g食べるとすると、何日でなくなりますか。米1ぴょうは60kgです。

(式)

答え

4. みかんとなしとりんごが1こずつあります。みかんとなしをくらべたら、なしが200g重い。なしとりんごをくらべたら、りんごが50gかかった。りんご1この重さが300gの時、みかんとなしの重さを求めましょう。

みかん

なし