

# スタート

学習日 年 月 日

5 長さ	年 組 番	
	名前	

きょうかしよ 52ページ から 63ページ

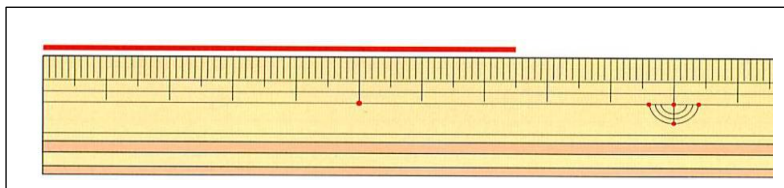
【めあて】 ものの長さは、1センチメートルや 1ミリメートルの いくつ分で あらわせることを りかいする。

同じ たんいどうしで たしたり、ひいたり することができる。

1 長さは 同じ長さを もとにして そのいくつ分で あらわすことができる。

けしゴムいくつ分 クリップいくつ分 といった 長さの はかり方。

2 「ものさし」の 読み方について



・ 1番 みじかいめもり  
1 mm

・ 1 mmが10こで  
1 cm

1 cm = 10 mm

3 長さのたんい 「mm」と「cm」について

1 cm =  mm

30 mm =  cm

4 まっすぐな 線を  といいます。

5 長さは たしたり ひいたり できることについて

(1) 12 cm 5 mm + 4 cm =

(2) 3 cm 6 mm - 4 mm =

<b>5 長さ</b>	年 組 番	8問
	名前	

① □に あてはまる たんいを 書きましょう。

○ えんぴつの 長さ . . . . . 15

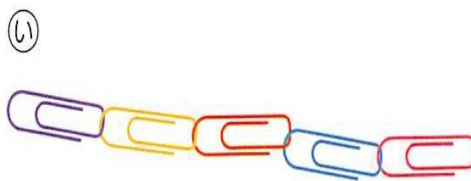
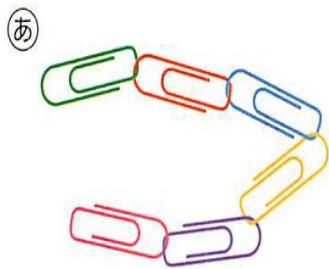
○ 教科書の あつさ . . . . . 4

② □に あてはまる 数を 書きましょう。

○ 3 c m =  m m      4 c m 3 m m =  m m

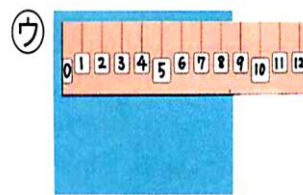
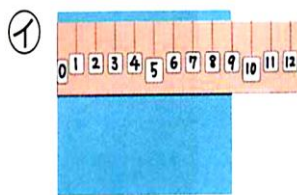
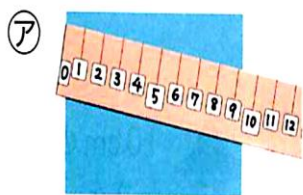
2 7 m m =  c m  m m

③ どちらが 長いでしょう。



の 方が 長い

④ 正しく はかっているのは どれでしょう。



# ステップ

学習日 年 月 日

<b>5 長さ</b>	年 組 番	6問
	名前	

① つぎの ア、イ、ウのうち 正しいものは どれでしょう。きごうを ○でかこみましょう。

ア：教室の <sup>きょうしつ</sup> たての 長さ・・・・・・・・・・・・ 8 c m

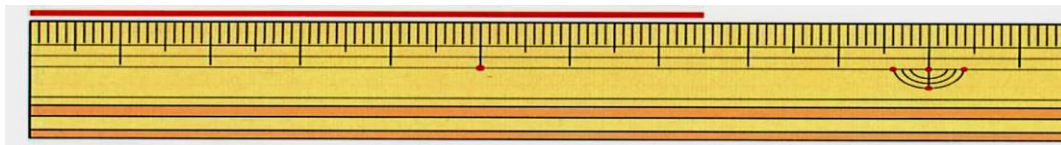
イ：はがきの よこの 長さ・・・・・・・・・・・・ 10 m

ウ：ノートの あつさ・・・・・・・・・・・・ 4 mm

② どちらが 長いでしょう。長い 方を ○で かこみましょう。

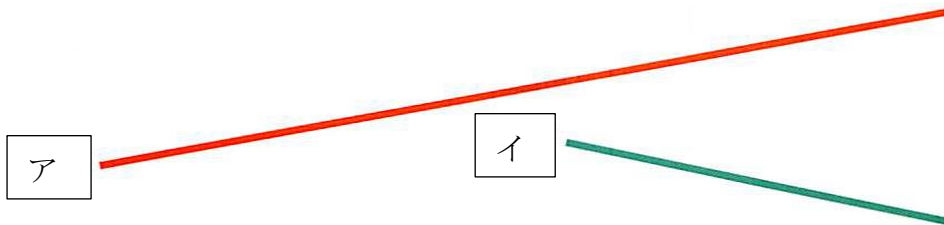
( 5 c m      8 6 mm)                      ( 1 7 mm      2 c m)

③ 線の 長さは 何 c m何mmでしょう。



c m	mm
-----	----

④ 下の 直線の 長さは 何 c m何mmでしょう。ものさしで はかりましょう。



<input type="text" value="ア"/> (      c m      mm)	<input type="text" value="イ"/> (      c m      mm)
--	--

<b>5 長さ</b>	年 組 番	6問
	名前	

1 計算を しましょう。

6 c m 3 m m + 2 c m =

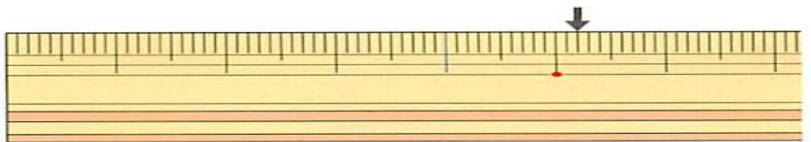
8 c m 9 m m - 6 c m =

2 白と 赤のテープが あります。白いテープは 赤いテープより 1 5 c m 長くて 8 5 c mでした。赤いテープは 何c mでしょう。

しき

答え                      c m

3 左はしから ↓ までの 長さは 何c m何mmでしょう。



c m	m m
-----	-----

4 いろいろな 長さを よそうしてから はかって みましょう。(完答)

はかるもの	よそうした 長さ	はかった 長さ

みのまわりにある ものの長さを よそうし、じっさいにはかり、長さを 書きましょう。