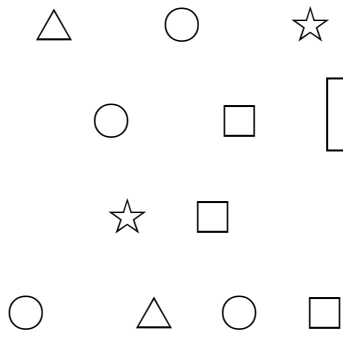
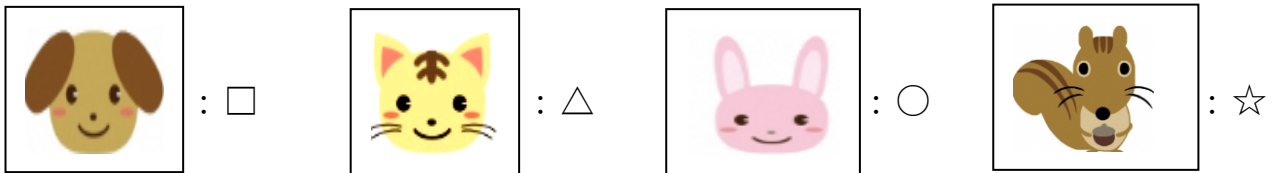


9	かずを せいして	年 組 番	
		なまえ	

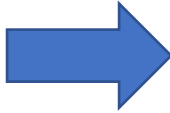
きょうかしょ 86 ページから 89 ページ

【めあて】 ものの かずを えや ずなどを つかって あらわしたり よみとったり することが できる。

1. ばらばらに なっている かずを わかりやすく せいりする。



しゅるいごとに まとめる



		○	
□		○	
□	△	○	☆
□	△	○	☆
いぬ	ねこ	うさぎ	りす

○ どうぶつの かずを □に かきましょう。

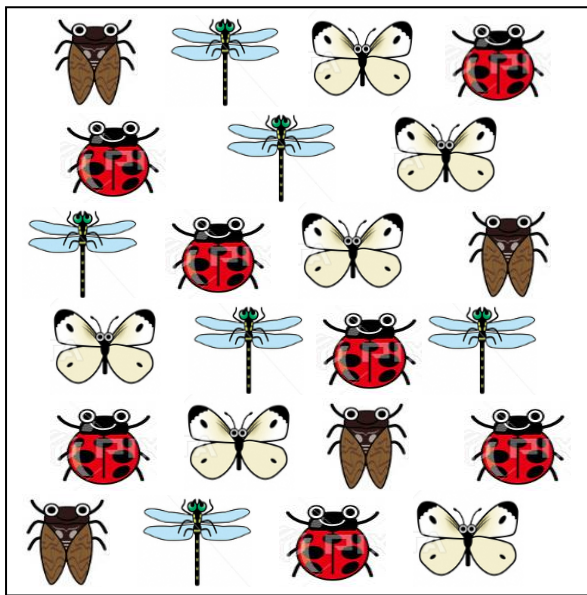
いぬ :  ひき      ねこ :  ひき

うさぎ :  ひき      りす :  ひき



9	かずをせいして	年 組 番	8問
		なまえ	

① とんぼ てんとうむし ちょう せみの かずを ●で あらわしましょう。



こんちゅう しらべ

とんぼ	てんとうむし	ちょう	せみ

○ かずが おなじ こんちゅうは どれと どれでしょう。

	と	
--	---	--

○ せみと てんとうむしでは なんひき ちがうでしょう。

しき \_\_\_\_\_

こたえ \_\_\_\_\_ ひき

9	かずをせいして	年 組 番	6問
		なまえ	

1. どうぶつの シールが あります。どうぶつの かずを ●で あらわしましょう。



どうぶつ しらべ

パンダ	さ る	ぞ う	ライ オン

○ 3ばんめに おおい どうぶつは なんでしょう。

○ ぞうは あと なんとかで 10とうに なるでしょう。

とう