

スタート

学習日 年 月 日

3	いまなんじ なんじ なんぷん	年 組 番	
		なまえ	

きょうかしよ 28ページから 29ページ

【めあて】 1日の せいかつの なかで じこくを よむことが できる。

1. ながい はりと みじかい はりを たしかめよう。



○ みじかい はりで なんじが わかる。

7じ はん

□のなかに かずを いれましょう。 □ じ

○ ながい はりが 6を さして いるとき 「はん」ということ。

はん

2. ながい はりが 1まわりすると みじかい はりは かず 1つぶん うごくこと。

3. じこくを とけいの もけいを つかって あわせてみる。

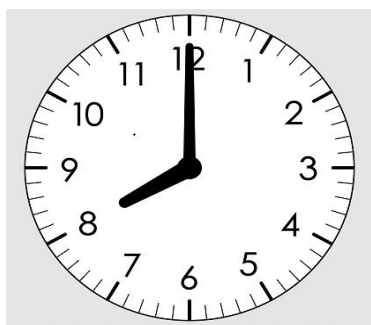
12じ 15ふんに なるように とけいの はりを かきましよう。

12じ 15ふん

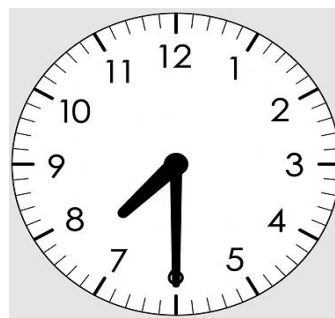


3	いまなんじ なんじ なんぷん	年 組 番	4問
		なまえ	

① とけいを よみましょう。



()



()

② とけいを よみましょう。



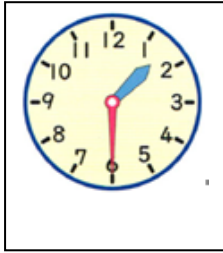
()



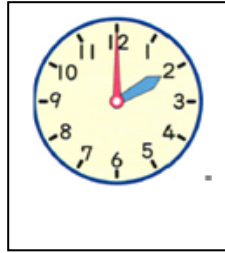
()

3	いまなんじ なんじ なんぷん	年 組 番	5問
		なまえ	

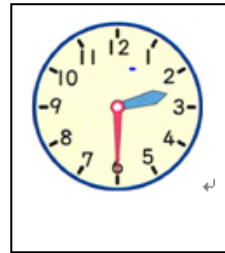
① 1じ ほんの とけいは どれでしょう。()に まるを つけましょう。



()

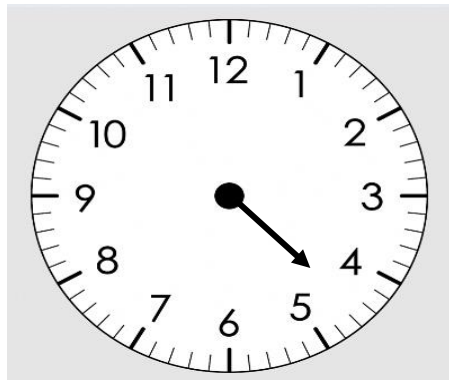


()



()

② 4じ 30ぷんに なるように ながい はりを かきましょう。



③ 下の とけいは ゆうべ あきらさんが ねた じこくを あらわしています。
ねた じこくは なんじ なんぷんでしょう。



あきらさんが ねた じこくは

じ ぷん です

3	いまなんじ なんじ なんぷん	年 組 番	3問
		なまえ	

1. このじこくから あと なんぷんで 10じ30ぷんに なるでしょう。

あと	ふんで
----	-----

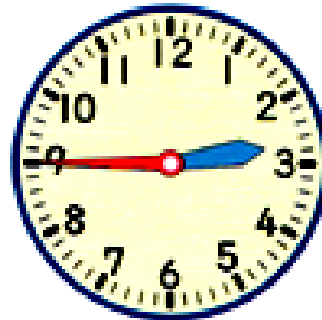


10じ 30ぷんに なります。

2. ちいさい 1めもりは なんぷんを あらわして いるでしょう。

--

ぷんを あらわして いる。



○ このじこくから 6ぷん あとの じこくは なんじ なんぷんでしょう。

じ	ぷん
---	----