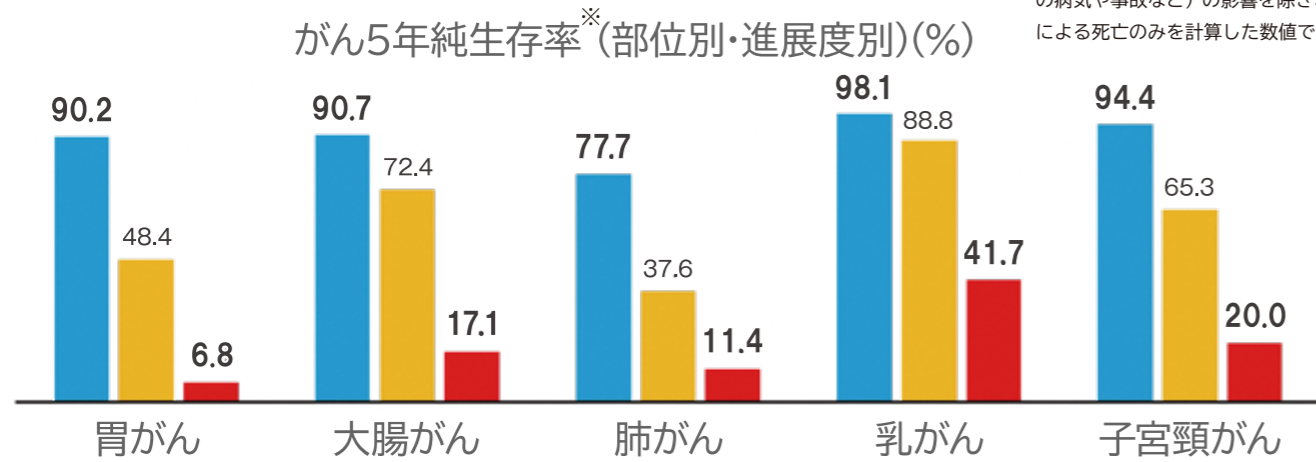


■ 健診・検診は、定期的に受けることが重要！

早期には自覚症状が無く、症状が現れた時にはすでに進行しているという病気は少なくありません。たとえば、早期のがんは自覚症状がありませんが、この時期に見つけることができれば、生存率は飛躍的に高まります。乳がんなら **98.1%**、子宮頸がんなら **94.4%**が、早期発見で守れる命です。

※ 純生存率とは、がん以外の死因（他の病気や事故など）の影響を除き、がんによる死亡のみを計算した数値です。



■ 限局(早期) ■ 領域 ■ 遠隔(転移)

限局(早期)：がんができた臓器の中だけにとどまっている状態
領域：近くのリンパ節や隣の臓器まで広がっている状態
遠隔(転移)：離れた別の臓器へ転移している状態

(令和8年2月発行 厚生労働省「平成30年全国がん登録5年生存率報告」より作成)

NICE!



無症状のうちから定期的な健診・検診を受けることが大切です。
毎年、健診・検診を受ける時期を決めて、習慣化してみませんか？
健診・検診を受けることを日常の一部にすると受診忘れを防げます！

■ 受診券のお申込みは、インターネットから！

足立区の健診・検診は、対象者全員に送付されるものを除き、オンライン申請が可能です。いつでも、どこでも空いた時間に、ご希望の健診・検診をお申込みください！

お申込みから約1週間で、ご自宅に受診券が届きます。

また、健診・検診の有効期限間際は、医療機関が混み合い、

予約が取りづらくなりますので、早めのご受診を

お願いします。

お申込みはコチラから



令和8年度

保存版

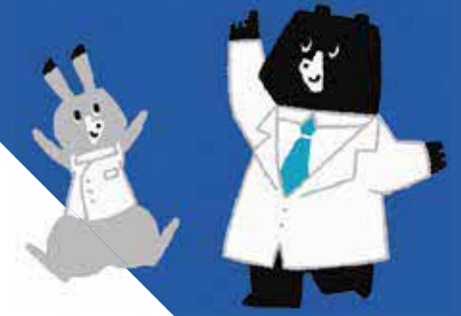


健診・検診ガイド

Official website (Multilingual)



どんな健診・検診があるかは
中面をご覧ください！



スマホで簡単！
オンライン申請



健康
診査

血液
検査

胸部
X線

体組成

がん

肝炎

歯科

眼科



健診・検診は、かんたん **3** ステップ！！

※一部の検査(セルフ血液検査等)は手順が異なります。

1 受診券を用意する

健診・検診を受診するには、受診券が必要です。オンライン申請は、裏面の二次元コードから！

2 受診の予約をする

確実にご受診いただくためには、指定医療機関に予約が必要です。受診券をお手元にご用意ください。

3 受診する

ご受診の際は、忘れ物にご注意を！持ち物は、受診券や同封の案内をご確認ください。

令和8年度 足立区の健診・検診 体系図



種類	健診・検診名	内容	検査項目	対象者	対象年齢（令和9年3月31日時点）													自己負担額	実施期間	受診場所	受診券発送時期/ 受診勧奨者 (申込み不要で届く方)	申込みの要否 ※ 左記に該当しない方はお申込みが必要です。			
					17歳以下	18歳	20歳	25歳	30歳	35歳	40歳	45歳	50歳	55歳	60歳	65歳	70歳						75歳以上		
全身の健康を調べる検査	40歳前の健康づくり健診	生活習慣病予防を目的とした健診です。	問診/血液検査/尿検査/体組成/胃がんハイリスク検査等	18~39歳																無料	5月~1月の間の各健診実施日	中央本町地域・保健総合支援課(足立保健所内)各保健センター		要 コチラ	
	セルフ血液検査	自宅に送付される検査キットで血液検査をします。	血液検査	18~39歳																無料	8月~12月	自宅に検査キットを送付	7月下旬/ 25・30・35・39歳の国保加入者	要 コチラ	
	特定健診 後期高齢者医療健診	生活習慣病予防や介護予防を目的とした健診です。	問診/血液検査/尿検査/胸部X線検査等	40歳以上の国民健康保険加入者 後期高齢者医療制度加入者 ※12月以降に加入した場合は対象外																無料	5月(受診券到着後)~1月	区内指定医療機関	5月中旬/ 年度途中に加入した場合、加入手続の2か月後に送付	不要 対象者全員に受診券を送付します	
	健康増進健診			①40歳以上の生活保護または中国残留邦人等支援給付を受給中の方 ②12月以降に国民健康保険または後期高齢者医療制度に加入した40歳以上の方																	無料	10月~1月	区内指定医療機関	詳細は区ホームページ、もしくは9月のあだち広報に掲載予定の記事をご参照ください。	要 コチラ
がんを調べる検査	胃がんハイリスク検診	胃がんになりやすい状態になっていないか調べます。	問診/血液検査	40~74歳 ※1回のみ受診可																1,000円	4月~2月	区内指定医療機関	6月上旬/ ①対象条件に該当する方 20・25・30・35・40・45・50・55・60・65・70歳の方 ②令和7年度に肺がん検診または大腸がん検診を受診した方 ③令和6年度に胃がん内視鏡検診、子宮頸がん検診、乳がん検診のいずれかを受診した方	要 コチラ	
	胃がん内視鏡検診	胃に異常がないか直接検査します。	問診/経口または経鼻内視鏡	50歳以上 ※前年度未受診者															2,000円						
	肺がん検診	喫煙者は特に注意が必要な肺の細胞にできるがんを検査します。	問診/胸部X線検査/かく痰検査 ※かく痰検査のみは不可	40歳以上 ※かく痰検査は50歳以上で喫煙指数(1日の喫煙本数×年数)600以上の方																胸部X線：800円 かく痰含む：1,100円					
	大腸がん検診	便に血液が混じっていないかを調べます。	問診/便潜血反応検査(検便)	40歳以上																300円					
	子宮頸がん検診	子宮の入口にできるがんや、がんになる前の細胞の有無を調べます。	問診/膣鏡診/頸部細胞診検査	20歳以上の女性 ※前年度未受診者																500円					
	乳がん検診	乳房の中にある乳腺にできる悪性腫瘍の有無を検査します。	問診/マンモグラフィ撮影	40歳以上の女性 ※前年度未受診者																500円					
	前立腺がん検診	前立腺特異抗原値を調べます。	問診/血液検査	60~64歳の男性																800円					
その他の検査	肝炎ウイルス検診	肝硬変や肝がんになる可能性もある肝炎ウイルスへの感染を調べます。	血液検査	過去に足立区の肝炎ウイルス検診を受けていない方																無料	4月~3月	区内指定医療機関	8月中旬/ 40歳	要 コチラ	
	糖尿病・成人眼科健診	糖尿病による動脈硬化や網膜症等の目の病気を調べます。	視力検査/屈折検査/細隙灯顕微鏡検査/眼底検査等	41・45・50・55・60・65歳のうち、一定条件に該当する方																無料	6月(受診券到着後)~3月	区内指定医療機関	6月上旬	不要 対象者全員に受診券を送付します	
歯の検査	成人歯科健診	むし歯や歯周病の早期発見、予防のための検査です。	問診/むし歯子エック/歯周病子エック	20・25・30・35・40・45・50・55・60・65・70歳 ※20・25・30歳は前歯のクリーニング特典付																無料	4月~2月	区内指定医療機関	6月上旬	不要 対象者全員に受診券を送付します	
	後期高齢者歯科健診	むし歯や歯周病、入れ歯、口の機能等のチェックをします。	問診/むし歯子エック/歯周病子エック/口腔機能子エック	76・80歳																無料					

※ 上記のほかに、詳細な条件があります。詳しくは、足立区のホームページでご確認いただくか、データヘルス推進課(TEL.03-3880-5601)までお問い合わせください。 ※ 生活保護または中国残留邦人等支援給付を受給中の方は、自己負担額の減免制度があります。
 ※ お申込みが不要な健診・検診であっても、足立区に転入した時期等によっては、お申込みが必要となる場合があります。

