

# みつげよう いろいろなエコ

あだち再生館だより

6

No.131 | 2023

講座の詳しい内容は3面をご覧ください

手作り /

ラベンダーバンドルズで  
リラックス ♪

6/28(水) 10:00-12:00

# 施設ご利用のみなさまへ

- 体調不良の方は来館をご遠慮ください。
- 入退館時に手指の消毒をお願いいたします。
- 来館時のマスク着用は、個人の判断に委ねます。
- 入館時に非接触型体温計で体温測定をいたします。

## 環境図書コーナー

### ふしぎで美しい水の図鑑

水のさまざまな表情をたのしむ（緑書房）

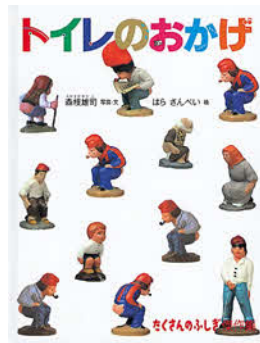
文・写真 武田康男



生命を育む「水」。気象予報士の著者が、水が織りなす様々な情景を、自ら撮影した美しい写真付きで解説します。氷が溶け雫が落ちる様子、水滴の中に泡や、飛行機から見た虹の姿など、貴重な一瞬が満載。写真集としても楽しめます。

### トイレのおかげ（福音館書店）

写真・文 森枝雄司 絵 はらさんぺい



トイレは身近な存在ですが、堂々と話すのは何となく恥ずかしいですね。この本は、世界で昔から使われてきたトイレや、現代の飛行機やロケットのトイレのしくみなどを、豊富な写真と絵で紹介합니다。著者は“地域にあったトイレが一番”と指摘しており、トイレについての見方が変わる1冊です。

vol.15

## 環境まめちしき



安全で美味しい「東京の水」を飲んでいますか？

昭和の時代の飲み水は水道水でした。しかし今は、飲み水といえばペットボトルの水をイメージされる方が多いのではないのでしょうか。（一社）日本ミネラルウォーター協会によると、ペットボトルの水の販売が始まったのは1982年からとのことで、そのころの水道水は“塩素臭さ”があったようです。

現在の東京都の水道水は、利根川、荒川、多摩川、相模川の水系から取水し、10の浄水場で浄化した水が、私たちの元に届けられています。取水した水は、塩素消毒、金属や菌、味、臭い、色など51項目のチェックを行いつつ、オゾン・活性炭を使った高度浄水処理を行い安全で美味しい水に仕上げています。国土交通省によると、水道水がそのまま飲める国は、日本を含め世界で11か国だけとのことです。プラスチックごみの削減のためにも、これからは衛生的で美味しい東京都の水道水をマイボトルに入れて、日常的に持ち歩いてみましょう。

繰り返し使えるマイボトルを使うことは、資源の節約や、二酸化炭素排出の削減となって、地球を守ることもつながります。

出典：① 足立区 HP「地球のために、マイボトルはじめてみませんか」

② 東京都水道局 広報・広聴 東京の水道

③ 一般社団法人日本ミネラルウォーター協会 ミネラルウォーターの歴史

④ 国土交通省 令和4年版 日本の水資源の現況



①



②



③



④



# 環境・リサイクル講座

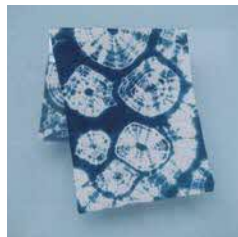
2023/6/25  
～ 7/23

## » 講座のお申し込み方法

申込先	足立区リサイクルセンター あだち再生館		
	〒120-0011 足立区中央本町 2-9-1 [TEL] 03-3880-9800 [FAX] 03-3880-9801		
申込方法	窓口・電話・ファックス（重複無効）	必要事項	住所・氏名・電話番号・希望講座名
申込開始	令和5年6月11日（日）9：00～ 定員に達した場合は、キャンセル待ちとなります。		

※講座の詳細は、あだち再生館までお問い合わせください。

※新型コロナウイルス感染拡大予防のため、一部講座が内容変更または開催中止になる場合があります。



### 6 藍染手ぬぐいづくり 染料と水環境の関係

6/25（日）14:00～16:00

藍染は抗菌効果や防虫効果があり、奥行きのある色合いも魅力です。手ぬぐいの染色を通して、染料と水環境の関係について学びましょう。

対象 区内在住・在勤・在学の方 定員 10名 参加費 800円

持ち物 汚れてもよい服と靴、エプロン、肘まであるゴム手袋、筆記用具

講師 染物アドバイザー 桜井敦史

会場 あだち再生館 リサイクル学習室



### 15 手作りラベンダー バンドルズでリラックス♪

6/28（水）10:00～12:00

無農薬栽培のラベンダーの生花にリボンを編み込んだ、南フランスに伝わる伝統工芸品を1人2本ずつ作ります。ポプリにして部屋に飾って香りを楽しみましょう。

対象 区内在住・在勤・在学の方 定員 10名 参加費 500円

持ち物 筆記用具

講師 Aroma Dressing 枝光弘味

会場 あだち再生館 リサイクル学習室



### 7 折染めでマイうちわを作ろう

7/2（日）14:00～16:00

絵の具と障子紙を使った折染めで、自分だけのうちわを作しましょう。電気や省エネについて学びます。

対象 小学生とその保護者 定員 10組 参加費 100円

持ち物 プラスチック製うちわ、筆記用具

講師 あだち再生館職員

会場 あだち再生館 リサイクル学習室



### 15 森の黒板づくり 出張

7/23（日）10:00～12:00

自然素材を使ってマイ黒板を作ります。木の黒板は、見た目の暖かさ、匂いなどが五感を刺激し、自然を大切にする気持ちを育みます。

対象 小学生とその保護者 定員 8組 参加費 300円

持ち物 筆記用具

講師 森林インストラクター会フォレスト 理事長 萩原循

会場 中央本町地域学習センター 工作室

申込先 中央本町地域学習センター

足立区中央本町 3-15-1 TEL：03-3852-1431

5/26（金）募集開始 窓口・電話で受付

## お知らせ

## おもちゃトレードの在庫品を 差し上げます

ゼンマイや乾電池で動くおもちゃなどの在庫品を無償で差し上げます。館内1階に展示します。ご自由にお持ち帰り下さい。

提供  
開始日

令和5年7月15日（土）から  
（営業時間・休館日は4面をご覧ください）

※お車でのご来館はご遠慮ください。袋は各自でご用意ください。





# フードドライブ Food Drive

使い切れない食品をお持ちください!



あだち再生館では、  
フードドライブ（未利用食品の回収）  
を実施しています。

令和元年度足立区の家から出される燃やすごみの中は、**3.6%**の未利用食品が混ざっていました。これを年間のごみの量に換算すると、**約4,500t**の未利用食品が捨てられていたことになります。

お持ちいただいた食品は、NPO 活動支援センターやフードバンクを通して、必要とされる団体等にお届けしています。  
※対象となる食品などについては、お問い合わせいただくか、区のHPでご確認ください。

詳細はこちら



令和4年度 /

## 集まった食品ランキング@あだち再生館

- 1位 レトルト食品（麻婆春雨、おいしいカレーなど）
- 2位 缶詰（シーチキン、イワシの煮つけなど）
- 3位 飲料（野菜ジュース、コーヒーなど）

Thank you!

## アクセスマップ Access Map



- ・東武スカイツリーライン「五反野駅」より徒歩 10 分  
「梅島駅」より徒歩 15 分
  - ・「北千住駅」より都営バス北 47 系統「弥生町」下車徒歩 5 分
- ※駐車場はございません。車での来館はご遠慮ください。



# インフォメーション Information

## おもちゃ トレードセンター

最終日!

7月9日(日)開催します。

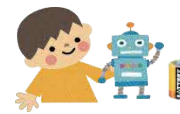
毎月第2日曜日 10:00 ~ 16:00

### お知らせ

5月14日からのおもちゃ持参者及びポイント保有者のポイントを倍増します。

倍増されたポイント数まで持ち帰れます。但し、7月9日の最終日は、おもちゃの受入れは行いません。保有するポイントは7月9日で失効となりますのでご注意ください。

### おもトレの流れ



電気、電池、ぜんまいで動く使わないおもちゃをお持ちください。



おもちゃの状態に応じてポイントが貰えます。



貯めたポイントで好きなおもちゃと交換できます。

壊れたおもちゃはトイドクターが修理・再生します。捨てずに相談にいらしてください。

## あだち再生館だより 2023年6月号

発行 足立区リサイクルセンター  
あだち再生館

住所 : 〒120-0011 足立区中央本町 2-9-1

電話 : 03-3880-9800

F A X : 03-3880-9801

営業時間 : 午前9時~午後5時

休館日 : 6月5日・12日・19日・26日

※毎週月曜日・祝日休館

(月曜日が祝日の時は火曜日も休館)