

みつけよう  
いろいろな **エコ**  
あだち再生館だより

12

No.101 | 2020

空き瓶をつかって  
スノードームを作ろう!



講座のくわしい内容は3面をご覧ください

感染症対策のため利用者の方にはお願いがあります。詳しくは2面へ。

# 施設ご利用のみなさまへ

- 体調不良の方は来館をご遠慮ください。
- 入退館時に手指の消毒をお願いいたします。
- 来館時はマスクの着用をお願いいたします。
- 入館時に申請書の記入をお願いいたします。
- 非接触型体温計で体温測定をさせていただきます。

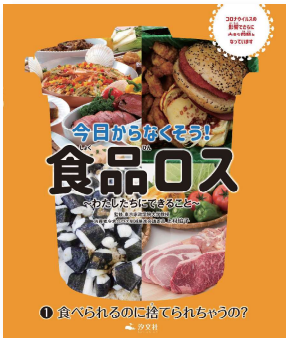
捨てるなんてもったいない!!

## 食品ロスについて学べる一冊

### 今日からなくそう！食品ロス ～わたしたちにできること～

#### ①食べられるのに捨てられちゃうの？

東京家政学院大学教授・消費者庁食品ロス削減推進会議委員  
上村 協子／監修 汐文社 ¥2,600(税抜)



新型コロナウイルスの影響で、さらに大きな問題となっている食品ロス。なぜ食品ロスが発生してしまうのか、そして食品ロスは地球環境にどのような影響を与えるのかを知ることができます。

### 捨てられる食べものたち 食品ロス問題がわかる本

井出 留美／著 matsu(マツモトナオコ)／絵  
旬報社 ¥1,400(税抜)



私たちが知らない「食」についての驚きの現実が、イラスト付きでわかりやすく説明されています。食べ残しを7割減らした、足立区の「おいしい給食」の取り組みも紹介されています。

## 環境コラム

第6回

Column

13 気候変動に  
具体的な対策を



南極の氷の融解など、様々な問題を起こしている地球温暖化。どのような仕組みで起こるかご存じでしょうか。

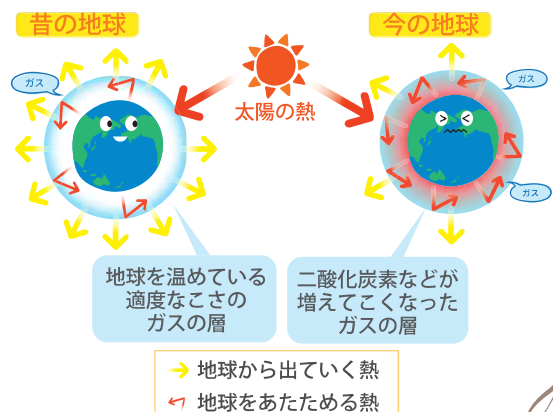
石油等の化石燃料を消費すると、大気中に二酸化炭素等の温室効果ガスが排出されます。温室効果ガスは地球の周りに層を作り、この層は地球から熱が外に出ていくのを防ぎます。温室効果ガスが増えすぎると、地球は暖かい毛布でくるまれたような状態になります。これが、地球温暖化のメカニズムです。

日本に住む私たちからすれば、南極は遠い世界の話だと感じるかもしれません。次頁で紹介している講座「南極くらぶ」では、南極越冬隊員からの講義後、南極の氷に触れることができます。この機会に、南極を身近に感じてみてください。

## 13 気候変動に具体的な対策を

SUSTAINABLE DEVELOPMENT GOALS  
SDGs ロゴマーク

### 地球温暖化のメカニズム

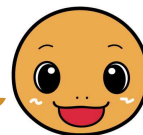


2020/12/19 ~ 2021/1/17



# 環境・リサイクル講座

講座で学んでほしいことを  
関係する SDGs ゴールの  
マークで表しているよ♪



足立区温暖化対策キャラクター・ミリー

12 つくる責任  
つかう責任



## 空き瓶をつかって スノードームを作ろう！

12/19 (土) 14:00 ~ 16:00



空き瓶をつかって、冬にぴったりのスノードームを作ります。お気に入りの小物で作ったスノードームと一緒に、お部屋時間を楽しみましょう。

**対象** 小学生とその保護者 **定員** 20組 **参加費** 200円(材料費)

**持ち物** ジャムなどの空き瓶・雪だるまやサンタクロースのフィギュアなど瓶に入れたいもの・筆記用具

12 つくる責任  
つかう責任



## 廃油を使って クリスマスキャンドルを作ろう！

12/20 (日) 14:00 ~ 16:00



料理の後に残った油を使って、素敵なクリスマスキャンドルを作ります。併せて、油を下水に流してはいけない理由についても学びましょう。

**対象** 小学生とその保護者 **定員** 14組 **参加費** 100円(材料費)

**持ち物** 使い終わったサラダ油 200ml(濾してきれいにしたもの)・筆記用具

12 つくる責任  
つかう責任



## 包装紙を使って 小物入れを作ろう

1/9 (土) 10:00 ~ 12:00



包装紙を使い、和のテイストが魅力的なかわいい小物入れを作ります。役目を終えた包装紙を有効活用してみましょう。

**対象** 区内在住・在勤・在学の方 **定員** 10名 **参加費** 無料

**持ち物** 包装紙(15cm×15cm)を色違いで18枚、洗濯ばさみ8個

2 肌腹を  
ゼロに



## 食品ロスを 減らすクッキング

1/10 (日) 10:00 ~ 11:30



食品を無駄なく使うレシピを用いた料理をご紹介します。調理メニュー(予定):「お茶の炊き込みご飯」「豆腐ハンバーグ」「乾麺のぜんざい」。

**対象** 区内在住・在勤・在学の方 **定員** 10名 **参加費** 無料

**持ち物** 筆記用具

13 気候変動に  
具体的な対策を



## NEC ネットエスアイ「南極くらぶ」 ~知ろう・見よう・触ろう~

1/16 (土) 14:00 ~ 15:30



1年間を南極で過ごした隊員から、南極の生きもの・自然の話をお伺いします。南極越冬隊の服の展示を見たり、南極の氷に触れたりすることもできます。

**対象** 小学生とその保護者 **定員** 36組 **参加費** 無料

**持ち物** 筆記用具 **会場** 梅田地域学習センター3階 第一学習室

15 陸の豊かさも  
守ろう



## UVレジン de アクセサリー

1/17 (日) 14:00 ~ 15:30



紫外線が当たると固まる性質を持つ「UVレジン」を使って、自分だけのオリジナルイヤリングを作ります。紫外線とオゾン層の関係についても学びます。

**対象** 区内在住・在勤・在学の方(高校生以上) **定員** 10名

**参加費** 500円(材料費) **持ち物** 筆記用具

※新型コロナウイルス感染拡大予防のため、一部講座が内容変更または開催中止になる場合があります。

## » 講座のお申し込み方法

申込先

足立区リサイクルセンター あだち再生館

〒120-0011 足立区中央本町 2-9-1 [TEL] 03-3880-9800 [FAX] 03-3880-9801

申込方法

窓口・電話・はがき・ファックス(重複無効)

**必要事項**

住所・氏名・電話番号・希望講座名

申込開始

令和2年12月1日

**申込締切**

開催日5日前に抽選(休館日と重なる場合は、休館日の前日)

※講座の詳細は、あだち再生館までお問い合わせください。



# フードドライブ Food Drive

使い切れない食品をお持ちください!



あだち再生館では、  
フードドライブ（未利用食品の回収）  
を実施しています。

“

足立区内では、全く手つかずの食品が1か月に**375トン**  
も廃棄されています!

家庭の食費が、区内全体で1ヶ月に**2億7000万円**も  
無駄になっている計算です。

”

お持ちいただいた食品は、NPO 活動支援センターや  
フードバンクを通して、必要とされる団体等に届けられます。  
※対象食品など、詳しくはお問い合わせいただくか、区の  
HPでご確認ください。

足立区 食品ロス



## アクセスマップ Access Map



- ・東武スカイツリーライン「五反野駅」より徒歩 10 分  
「梅島駅」より徒歩 15 分
  - ・「北千住駅」より都営バス北 47 系統「弥生町」下車徒歩 5 分
- ※駐車場はございません。車での来館はご遠慮ください。

## インフォメーション Information

### おもちゃ トレードセンター

※ 12 月 13 日 (日) 開催します。



毎月第 2 日曜日 10:00 ~ 16:00

### おもトレの流れ



電気、電池、ぜんまいで  
動く使わないおもちゃを  
お持ちください。



おもちゃの状態に応じて  
ポイントが貰えます。



貯めたポイントで  
好きなおもちゃと  
交換できます。

壊れたおもちゃはトイドクターが修理・再生  
します。  
捨てずに相談に来てください。

### あだち再生館だより 2020 年 12 月号

発行 足立区リサイクルセンター  
あだち再生館

住所：〒120-0011 足立区中央本町 2-9-1

電話：03-3880-9800

FAX：03-3880-9801

営業時間：午前 9 時～午後 5 時

休館日：12 月 7 日・14 日・21 日・28 日・29 日・30 日・31 日

※毎週月曜日・祝日休館

(月曜日が祝日の時は火曜日も休館)