

# あだち再生館だより6月号

平成28年6月1日 第50号

発行 あだち再生館  
〒120-0011 足立区中央本町2-9-1  
電話 03-3880-9800  
FAX 03-3880-9801  
URL <http://adachi-saiseikan.com/>

## 生き物 ワクワクたんけん隊

6月19日(日) 午後1時～3時  
5歳以上の児童と保護者  
2人1組(3人は不可) 定員15組

プロ・ナチュラリスト佐々木 洋隊長と、  
中央公園に生息する生き物の探検に出かけよう！



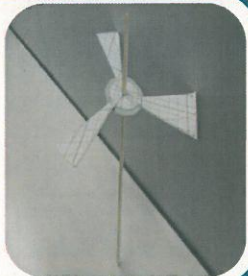
佐々木 洋氏

### リサイクル体験講座

6/12

#### ドローン

- ・6月12日(日)  
午前10時～正午
- ・申込み不要
- ・持ち物 なし
- ・参加費 無料



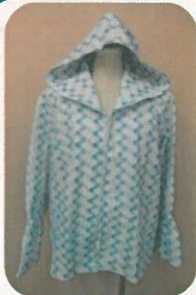
日曜こども  
工作教室

6/18

#### 読み語りと ハーモニカ・コンサート



- ・6月18日(土) 午後2時～3時30分
- ・入場：無料
- ・演奏曲目：埴生の宿、月の沙漠、ふるさと、他
- ・会場：2階 図書コーナー



#### 浴衣で作る 日除けパーカー (2日制)

6/  
14,21

6/11

#### ペタンコポーチ



6/16

#### 布でつくる ネックレス



6/25

#### ハギレでつくる 香り袋



講座の申込方法などは、裏面をご覧ください。

対象：区内在住・在勤・在学の方

申込方法：窓口・電話・ハガキ・FAX（重複申し込み無効）

定員10名 ※応募者多数の場合抽選、**当選者のみハガキ通知**

申込締切：開講日1週間前（休館日と重なる時は、休館日の前日）

# あだち再生館

## 6月の講座



講座名	日程	時間	参加費	持ち物・備考
ペタンコポーチ	6/11(土)	午前10時～正午	200円	表布 30×25cm 裏布 30×25cm 各1枚 ファスナー20cm 1本 裁縫道具
野菜くずでたい肥作り (定員20名)	6/11(土)	午後1時～3時	200円	一握りの野菜くず（水切りしたもの） 牛乳パック 1本（洗って乾かしたもの）
日曜こども工作教室 ドローン (申込不要)	6/12(日)	午前10時～正午	無料	持ち物なし ※小学3年生以下は保護者同伴 ※大人ひとりでも参加可
浴衣でつくる 日除けパーカー (2日制)	6/14(火) 6/21(火)	午後1時～3時	400円	浴衣（ほどいてアイロンをかけたもの）1枚 芯 90×80cm 1枚 型紙用紙 ゴム 0.8～1cm×50cm 1本 裁縫道具
布でつくるネックレス	6/16(木)	午後1時～3時	200円	スカーフの布 4.5×150cm（柔らかいバイ アスが望ましいが直線の布でも可） 10mm玉のビーズ又は真珠 20個 裁縫道具
傘の手入れを学ぼう (申込不要)	6/18(土)	午前10時～正午	無料 部品代別途	手入れを学びたい傘（ひとり1本限定）
読み語りとハーモニカ・コ ンサート(申込不要)	6/18(土)	午後2時～ 3時30分	無料	～音楽と絵本でつづる、いやしのひととき～ 環境絵本の読み語りと日本のうたのハーモニ カ演奏をお楽しみいただけます。
生き物ワクワクたんけん隊 (定員15組・対象は5歳以 上の児童と保護者2人1組)	6/19(日)	午後1時～3時	200円 2人1組	飲み物 筆記用具 帽子 雨具 虫よけスプレー 虫さされ薬
浴衣の着付け	6/25(土)	午前10時～正午	200円	浴衣 半幅帯 帯板 裾よけ 肌襦袢（一部 式可）紐3本 タオル2～3枚 伊達帯1本 洗濯ばさみ2個 輪ゴム2本
ハギレでつくる香り袋	6/25(土)	午後1時～3時	200円	ハギレ（無地） 20×20cm 1枚 ハギレ（小柄模様）4×7cm 5枚 リボン 3mm（または6mm）×40cm 1本 定規30cm 裁縫道具
ひまわりのアクリルたわし	6/28(火)	午前10時～正午	300円 (糸代含む)	かぎ針（8号）

毎月第2日曜日  
**おもちゃトレードセンター**  
同時開催！

## 6月のミニフリーマーケット

開催日 5日・12日・19日・26日（毎週日曜日）

時間 午前10時～午後3時

場所 あだち再生館前（雨天中止）

募集区画 7区画（業者出店、危険物販売不可）

※抽選。**当選者のみハガキ通知**

出店料 100円

申込方法 窓口、電話、FAX、ハガキで  
住所、氏名（フリガナ）、電話番号、希望日を  
開催の1週間前までにご連絡ください。



## アクセス



※駐車場がないため、車での来館はご遠慮ください。

**東武線** 五反野駅 徒歩10分  
梅島駅 徒歩15分

**都バス** 北47（北千住駅から足立区役所、竹ノ塚駅、足立清掃工場）  
弥生町 徒歩5分



## 休館日（原則毎週月曜日・祝日）

6月の休館日

6日・13日・20日・27日

※月曜日が祝日のときは火曜日も休館

※再生館ショップは、第4木曜日（23日）もお休み