

# あだち再生館だより11月号

発行 あだち再生館  
足立区中央本町2-9-1  
TEL: 03-3880-9800  
FAX: 03-3880-9801  
URL <http://adachi-saiseikan.com/>

## あなたの不用品で 被災地支援



不用品から「素敵な小物」と「笑顔」が生まれます！

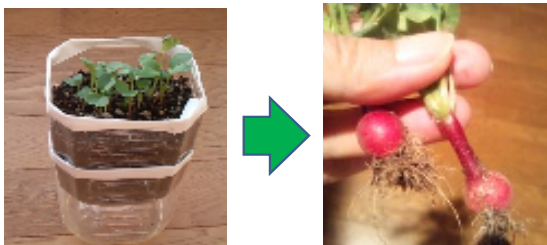
あだち再生館に持ち込まれた衣類等の不用品を被災地（陸前高田市）の仮設住宅に送り、ハンドメイドの小物を作成してもらい、それを再生館にて販売することで、不用品の有効利用と被災した方々の支援を行います。

募集品目：着物、帯  
期間：11月30日まで  
お一人一回10点

### 今月のトピックス

#### 親子学習講座

ペットボトルでプチガーデンをつくろう  
大人だけの参加も大歓迎！  
毎日出しているゴミの量も学習します  
※土、植物の種はこちらで用意



#### 日曜こども工作教室

ペットボトルが動く！  
坂ものぼる“モンスター”をつくろう



#### ただいま販売中！

ドレスストールセット  
(仮設住宅居住者が制作)  
1,050円



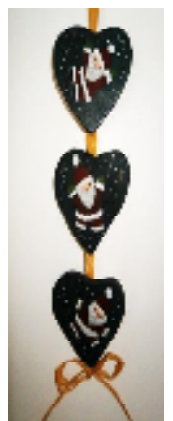
講座の一部ご紹介 詳細は裏面をご参照ください ⇒

#### エコ検定対策講座

環境やエコに対して注目が集まっている現在、エコ検定の受験者数は増加傾向にあります。環境について深く学び、地球にやさしい生活を目指しましょう！

#### クリスマス準備特集

- ★トールペイントでクリスマス飾り
- ★クマのぬいぐるみ
- ★クリスマスツリーのアクリルタワシ
- ★クリスマスの壁飾り



# 11月の講座

講座時間：いずれも10時～12時 対象：区内在住・在勤・在学の方  
 申込方法：窓口・電話・ハガキ・FAX 定員：10名 申込締切：開講日1週間前  
 応募多数の場合は抽選となります。当選された方にはハガキでご連絡いたします。

講座名	日時	持ち物	参加費
トールペイントの クリスマス飾り (2日制)	11月 8日(金) 11月15日(金)	雑巾 ひも1m	参加費300円
日曜こども工作教室 ※1 ペットボトルモンスター	11月10日(日)	なし	参加費 無料
クマのぬいぐるみ	11月13日(水)	木綿布30×40cm 1枚 パンヤ150g ぼたん1.5cm 4個 目玉用ぼたん 2個 裁縫道具	参加費50円 (あれば洋服用としてニット系=靴下、セーターのハギレ)
さき織りぞうり (2日制)	11月12日(火) 11月19日(火)	木綿布または浴衣地8×150cm 20本 大判ハンカチ 2枚 裁縫道具	参加費100円
着物の着付け	11月16日(土)	着物 足袋 裾よけ 肌襦袢 長襦袢 紐7本 衿芯 タオル3～5本 伊達締2本 洗濯ばさみ3個 帯 帯板 帯枕 帯揚げ 帯締め 輪ゴム2本	参加費50円
親子学習教室 ※1 ペットボトルでプチガーデン！	11月17日(日)	なし	参加費 無料
クリスマスの壁飾り	11月20日(水)	フェルト(白・緑) 各1枚 リボン赤6mm巾80cm 1本 1cm巾25cm 1本 ダンボール8×18cm 1枚 裁縫道具	参加費50円
ハンカチのきんちゃく	11月21日(木)	ハンカチ 1枚 紐120cm 1本 裁縫道具	参加費50円
さおり織り	11月22日(金)	薄いTシャツ 2枚	参加費100円
エコ検定受験対策講座 ※2	11月24日(日)	筆記用具	参加費2000円
牛乳パックの座椅子	11月26日(火)	牛乳パック(洗って開いたもの) 大8枚 布(表)14×64cm 新聞紙 (裏)16×25cm 2枚 ダンボール16×25cm 裁縫道具	参加費50円
堆肥作り	11月27日(水)	一握りの野菜くず	参加費 50円
クリスマスツリーの アクリルタワシ	11月28日(木)	かぎ編み棒 8号	参加費250円 (毛糸代含む)

※1 小学4年生以上は一人参加可

※2 講座時間：午前10時～午後5時(昼食は休憩時間内に各位お済ませください。)

## 今月のミニマーケット

**開催日** 3日・10日・17日・24日  
**時間** 午前10時～午後3時  
**場所** あたち再生館前  
 (雨天中止)  
**募集区画** 13区画 (抽選)  
**出店料** 50円  
**申込方法** 窓口、電話、FAX、ハガキで  
 住所・氏名(フリガナ)電話番号  
 希望日を開催日の1週間前まで

**休館日**

11月の休館日(毎週月曜日・祝日)は、  
 4日、5日、11日、18日、25日です。  
 ※月曜日が祝祭日と重なる時は翌日の火曜日もお休みです。  
 再生館ショップは、第4木曜日(28日)もお休みです。

## アクセス



東武線：五反野駅 徒歩10分

梅島駅 徒歩15分

都バス：北47(北千住から足立区役所、竹ノ塚駅、

足立清掃工場)

弥生町下車 徒歩5分

※駐車場がないので、車でのご来館はご遠慮ください。