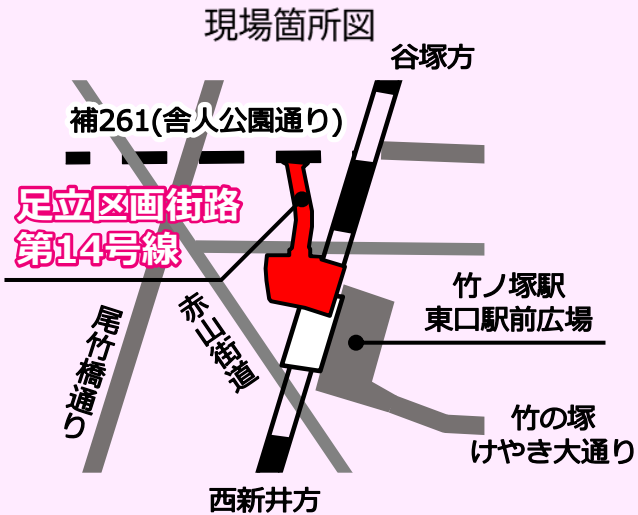


# 足立区画街路第14号線 (西口駅前広場～補261) 整備の進捗状況

今年度から下水道工事に着手しました。今後、電線類の地中化を行う電線共同溝工事、舗装・縁石ブロック等の表面整備である街築工事を行います。

道路の通行止めによる迂回等、ご迷惑をお掛け致しますが、ご協力のほどよろしくお願い申し上げます。



# 竹ノ塚駅周辺地区まちづくりニュース

令和2年11月発行 第25号

編集:竹ノ塚駅周辺地区まちづくり連絡会

## 上り急行線が高架化されました!!

上り急行線は、9月25日(金)の最終電車後に切替工事を実施し、翌26日の初列車から上り高架橋を走行しています。  
令和3年度末の営業線全線高架化に向けて、鋭意工事を進めています。



▲9月26日の初列車(右が今回高架化した上り急行線。左が下り急行線)

## 駅東口にコンテナ型喫煙室を整備しました!!

区では、令和元年度より“受動喫煙防止”と“喫煙マナーの向上”を目的に、駅前等の区内各所で公衆喫煙所の整備を進めています。

この度、竹ノ塚駅東口において、室内にプラズマ脱臭装置とエアコン(夏季の冷房のみ稼働)を備えたコンテナ型喫煙室を整備しました。



▲整備中のコンテナ型喫煙室の様子

【利用時間】 6時～23時  
【利用定員】 14名  
(365日開設)

【喫煙室に関するお問合せ】  
地域調整課 公衆喫煙所整備担当  
電話：03-3880-5494



搬入作業の様子

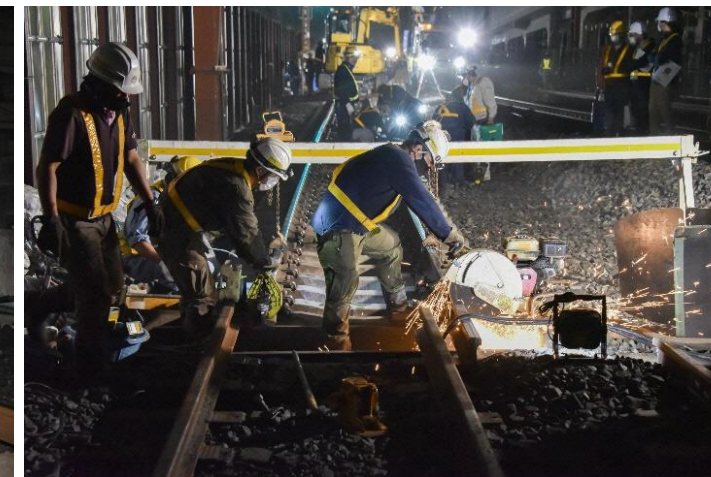
▲バス営業の終了後に夜間搬入しました。



▲室内に設置するプラズマ脱臭装置

【お問い合わせ先】足立区 都市建設部 鉄道立体推進室 竹の塚整備推進課  
〒120-8510 足立区中央本町1-17-1 足立区役所中央館4階  
TEL: 03-3880-5250 FAX: 03-3880-5615 E-mail: takeseibi@city.adachi.tokyo.jp

## 切替工事の様子

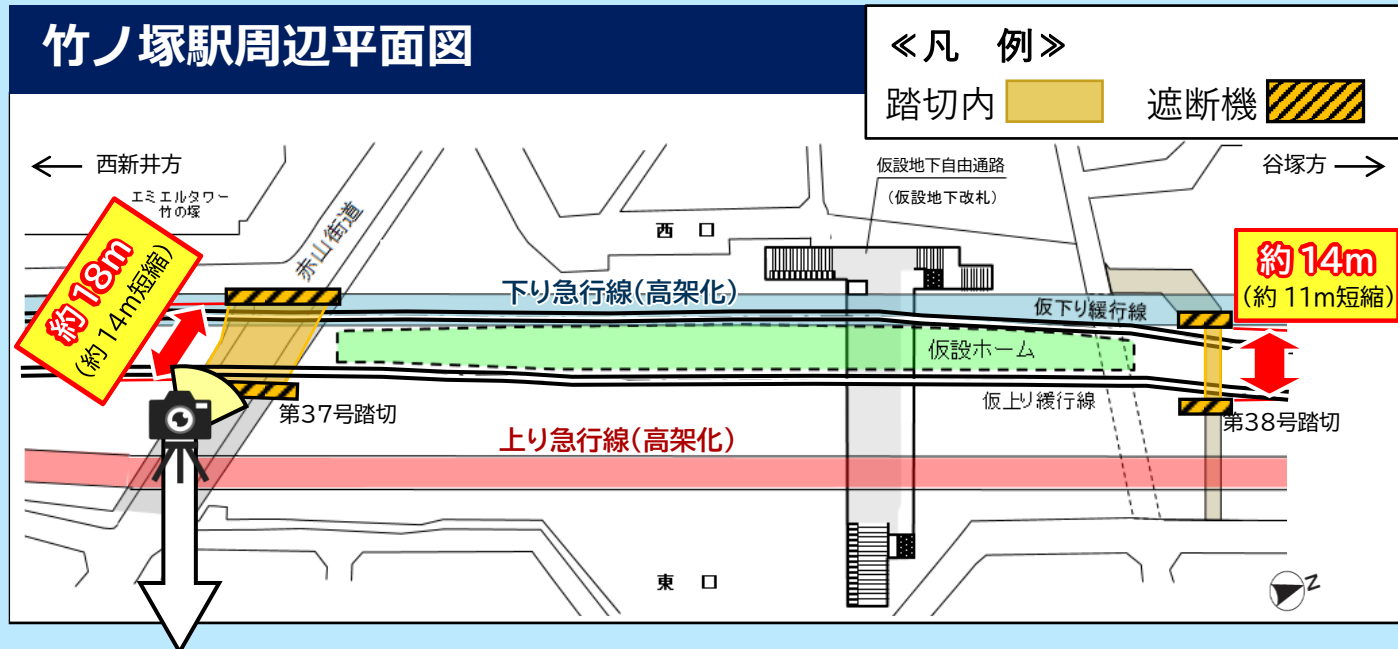




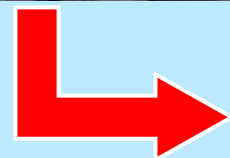
# 上り急行線の高架化に伴い、踏切長が短くなりました!!

上り急行線が高架化したことで、2か所の踏切とも緩行線のみとなるため、渡る距離が短くなりました。駅南側の第37号踏切が約32mから約18m、駅北側の第38号踏切が約25mから約14mとなりました。停止位置が変わりましたので、ご注意ください。

## 竹ノ塚駅周辺平面図



## 第37号踏切(赤山街道)踏切形態の変更

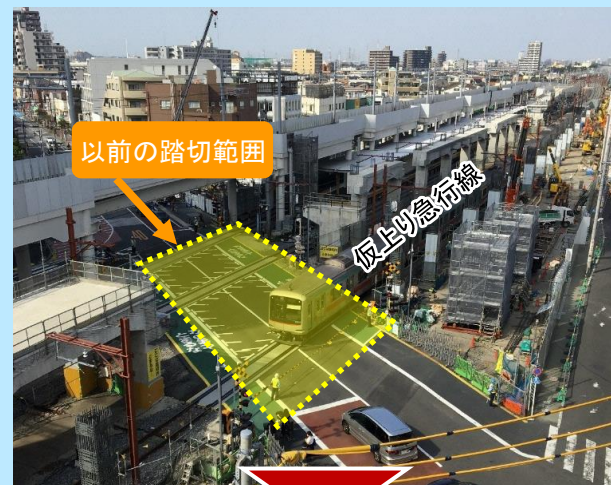


大踏切  
約14m短縮  
踏切遮断時間  
2時間程度短縮  
(1日あたり)  
※足立区独自調べ



## 上り急行線高架化 前後の風景

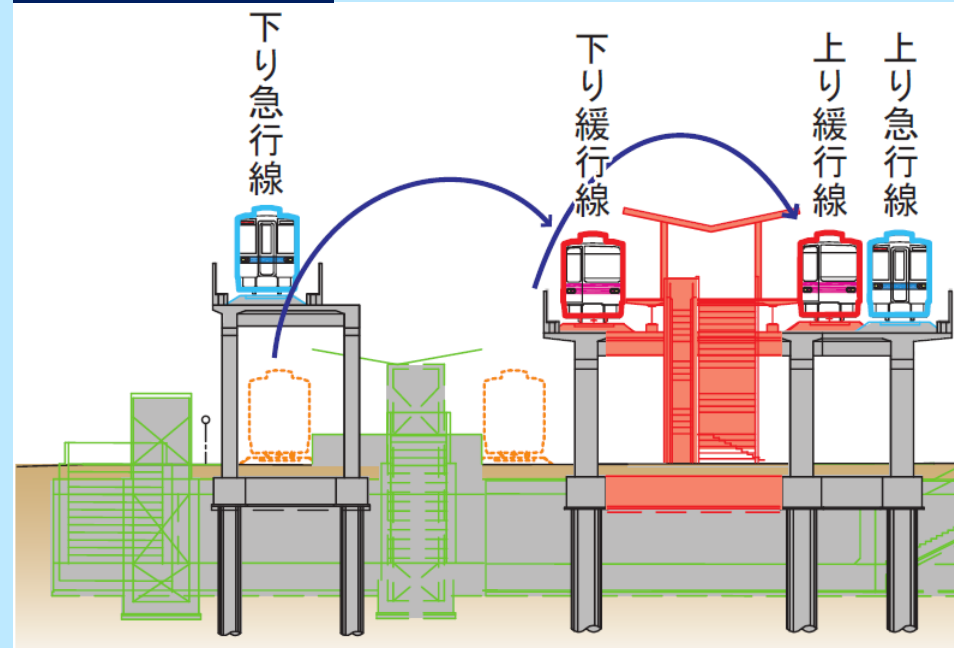
▼高架化前(令和元年10月時点)



▼高架化後(令和2年10月現在)



## 今後の予定



上下緩行線高架化により  
令和4年3月末までに  
**踏切解消** (予定)  
(営業線全線高架化)

【高架化事業の期間】  
平成23年度  
～令和5年度

東西地域一体化による  
まちの活性化  
■東西駅前広場の整備  
■高架下の活用

▲全線高架化に向け掲示中の新ポスター