

竹ノ塚駅中央地区地区計画(原案)等説明会を開催しました!

現在、足立区が都市計画手続きを進めている**竹ノ塚駅中央地区地区計画(原案)等**の説明会を、7月5日(水)に竹ノ塚地域学習センター4階ホールにて開催いたしました。

当日は、70名の方にご参加いただき、ご意見やご質問をいただきました。



【説明会当日の様子】



竹ノ塚駅中央地区地区計画区域

○ 説明会資料の窓口配布・郵送を行っております ○

当日説明会に参加できなかった方などに向けて、説明会資料の窓口配布やご自宅への郵送を行っております。

また、足立区のホームページからも、当日使用した資料等をご確認いただけます。

【資料配布窓口】

足立区役所 中央館 4階
鉄道立体推進室 竹ノ塚整備推進課

※ 郵送をご希望の方はお問い合わせ先にご連絡ください。

◆ ホームページ確認方法 ◆

足立区ホームページトップ画面

右上の「まちづくり・住宅」を選択

「鉄道立体と関連まちづくり」を選択

「まちづくり」を選択

「竹ノ塚駅中央地区地区計画(原案)等説明会の開催」を選択

ページ下の「説明会当日の資料」(PDF)より閲覧可能

お問い合わせ先

足立区 都市建設部 鉄道立体推進室 竹ノ塚整備推進課

〒120-8510 足立区中央本町1-17-1 足立区役所中央館4階 担当:坪井、貴島、増本、佐伯

TEL: 03-3880-5250 FAX: 03-3880-5615 E-mail: takeseibi@city.adachi.tokyo.jp

本資料では、東京都知事の承認を受けた東京都縮尺1/2,500の地形図を使用して作成しています。(承認番号:29都市基交着第22号 平成29年5月31日)
本資料では、東京都知事の承認を受けた東京都縮尺1/2,500の地形図(道路網図)を使用して作成しています。ただし、計画線は、都市計画道路の計画図から転記したものを使用しています。(承認番号:29都市基街都第35号 平成29年5月19日)
本資料では、東京都知事の承認を受けた東京都縮尺1/2,500の鉄道網図を使用して作成しています。(承認番号:29都市基交都第4号 平成29年5月19日)

竹ノ塚駅周辺地区まちづくりニュース

平成29年9月発行 第21号

編集:竹ノ塚駅周辺地区まちづくり連絡会

8月27日から竹ノ塚駅の改札が地下へ移りました!

8月27日(日)から改札が地下へ移りました。なお、今まで利用していた橋上駅舎は、工事に支障するため、今月から順次解体されます。

今後は、上り線の切替工事が随時行われ、それにより空いた場所へ高架橋などを作って行きます。



橋上駅舎から地下に移設された改札(8/27)

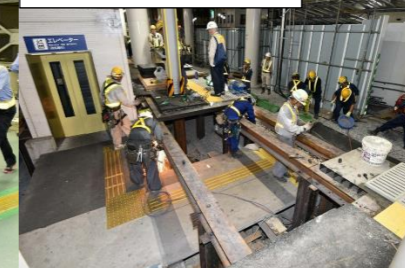


仮設改札、仮設ホーム等の工事の様子

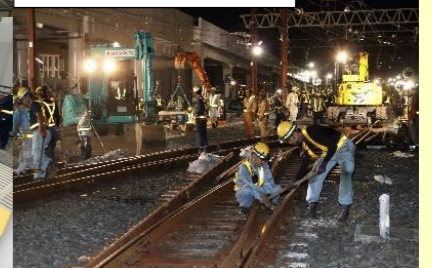
自動改札機の移設



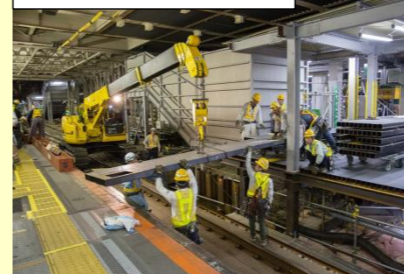
仮設ホームの整備



引上げ線の切替



渡り廊下の設置



電車とホームの間隙確認



切替後の初列車



竹ノ塚駅の入口・改札・ホーム・踏切等が変わりました！

1 トイレ(仮設ホーム上)

新しいトイレは、便器が洋式になりました。



2 渡り廊下

上り線とは、渡り廊下を利用し、行き来します。



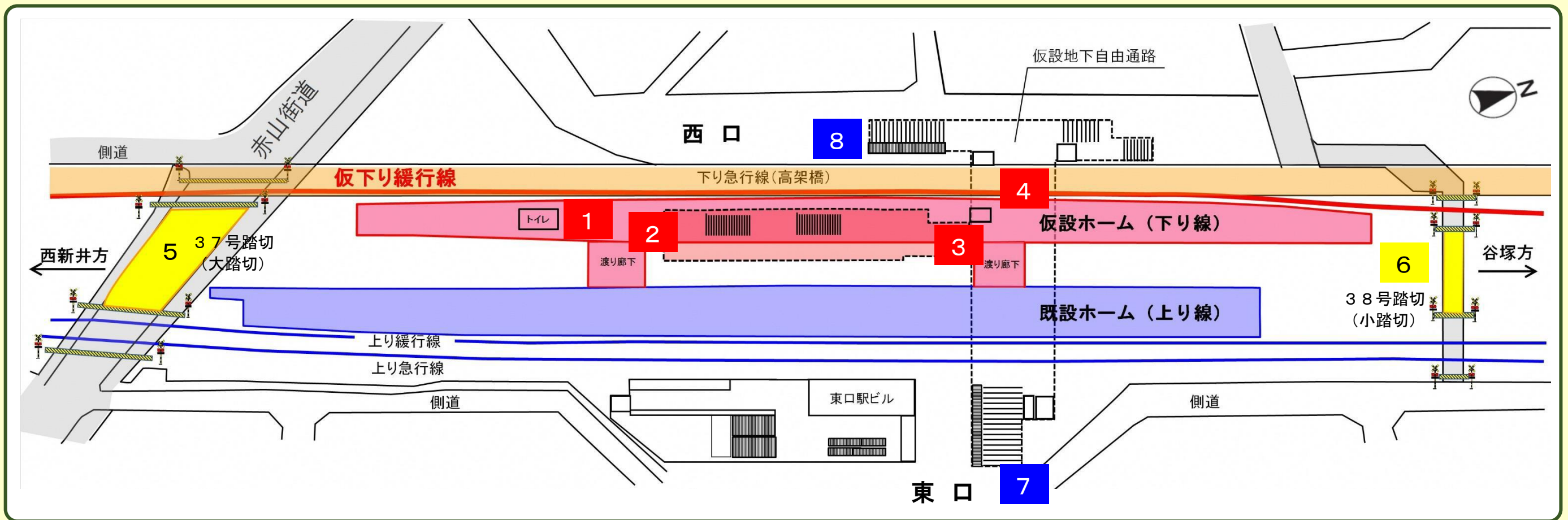
3 仮設地下改札

これまでの橋上駅舎から地下へ移設されました。



4 仮設ホーム(仮下り緩行線)

下り急行線高架橋の下を、緩行線が走ります。



5 37号踏切(大踏切)

踏切の安全を確保するため、上り線と下り線で、踏切が分離されました。(2つになりました。)



6 38号踏切(小踏切)



7 竹ノ塚駅東口

仮設地下自由通路が仮設の駅になりました。これまで通り、自由通路としても、利用できます。



8 竹ノ塚駅西口

