

令和元年度

上半期財政状況を公表します

区では、年2回財政状況を皆さんにお知らせしています。今回は、4月1日から9月30日に行った主な事業や予算執行状況などを公表します。

※金額などは、端数調整をしていないため、合計が一致しない場合があります。

令和元年度上半期財政運営の状況

令和元年度一般会計予算の総額は、2,866億円と定められました。その後、公共施設建設資金積立基金や義務教育施設建設資金積立基金において積立金の補正などを行い、歳入歳出それぞれ72億円増え、補正後予算額は2,938億円になりました。

令和元年度同時・6月・9月補正予算の主な内容

- ☆公共施設建設資金積立基金積立金の増
- ☆義務教育施設建設資金積立基金積立金の増
- ☆プレミアム付商品券事業経費の増
- ☆鉄道立体化促進事業経費の増
- ▲文化芸術施設改修事業経費の減
- ▲私立保育園施設整備助成事業経費の減など

令和元年度各会計予算執行状況（※令和元年9月30日現在）

一般会計

予算額 2,938 億円

歳入	収入済額	1,185 億円
	収入率	40.3 %
歳出	支出済額	1,080 億円
	執行率	36.8 %

国民健康保険特別会計

予算額 741 億円

歳入	収入済額	273 億円
	収入率	36.9 %
歳出	支出済額	263 億円
	執行率	35.5 %

介護保険特別会計

予算額 627 億円

歳入	収入済額	284 億円
	収入率	45.2 %
歳出	支出済額	237 億円
	執行率	37.9 %

後期高齢者医療特別会計

予算額 154 億円

歳入	収入済額	75 億円
	収入率	48.5 %
歳出	支出済額	52 億円
	執行率	33.8 %

※元年度9月補正の議決日が9月30日だったため、当該補正金額は上表に含まれています。

収入率…収入済額を予算額で割ったもの。

執行率…支出済額を予算額で割ったもの。

4月1日から9月30日までの収入の内訳

内 容	金 額
23区内で納められた固定資産税などを原資にした、収入不足の区への交付金（特別区財政調整交付金）	480億円
使用目的が制限される国・都からの補助金など（国庫・都支出金）	326億円
区民から納められた税金（特別区税）	196億円
前年度からの繰越金や使用料、手数料、諸収入など	102億円
使用目的を制限されない国・都からの交付金（地方消費税交付金など）	80億円
基金（貯金）の取り崩しなど（繰入金）	1億円
学校建設など、将来にわたる区民サービスのための国や銀行からの借入金	0億円

区有財産の現況（※令和元年9月30日現在）

内 容		金 額
土 地	341万7,279.56㎡	7,251億円
建 物	120万987.82㎡	2,367億円
基金（貯金）	21件	1,719億円
債権など	—	212億円
※物 品	3,785点	97億円
その他（工作物など）	—	167億円

※1点100万円以上の備品など

区民への支出額と区民の負担額（上半期）

※区の支出額（一般会計）に占める特別区税の割合 18.11%

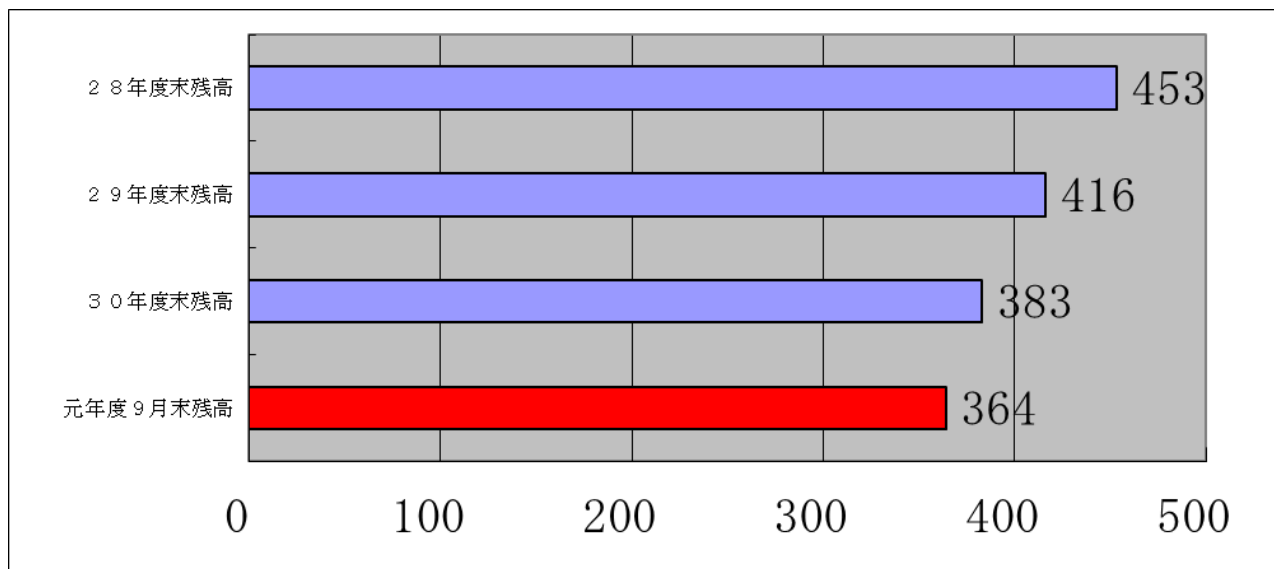
区の支出額を一人あたりにすると	15万6,244円
（うち特別区税でまかなわれている負担額）	2万8,295円
区の支出額を一世帯あたりにすると	30万6,639円
（うち特別区税でまかなわれている負担額）	5万5,531円

令和元年度上半期の一時借入金

一時借入金とは、支払い資金が不足した場合に、一時的に銀行などから借り入れる資金です。上半期（4月1日から9月30日）における一時借入金はありませんでした。

特別区債の現在高 (※令和元年9月30日現在)

区の施設、道路、公園など、将来にわたり区民サービスに寄与する事業のために借り入れた資金の状況です。(一般会計) 単位：億円

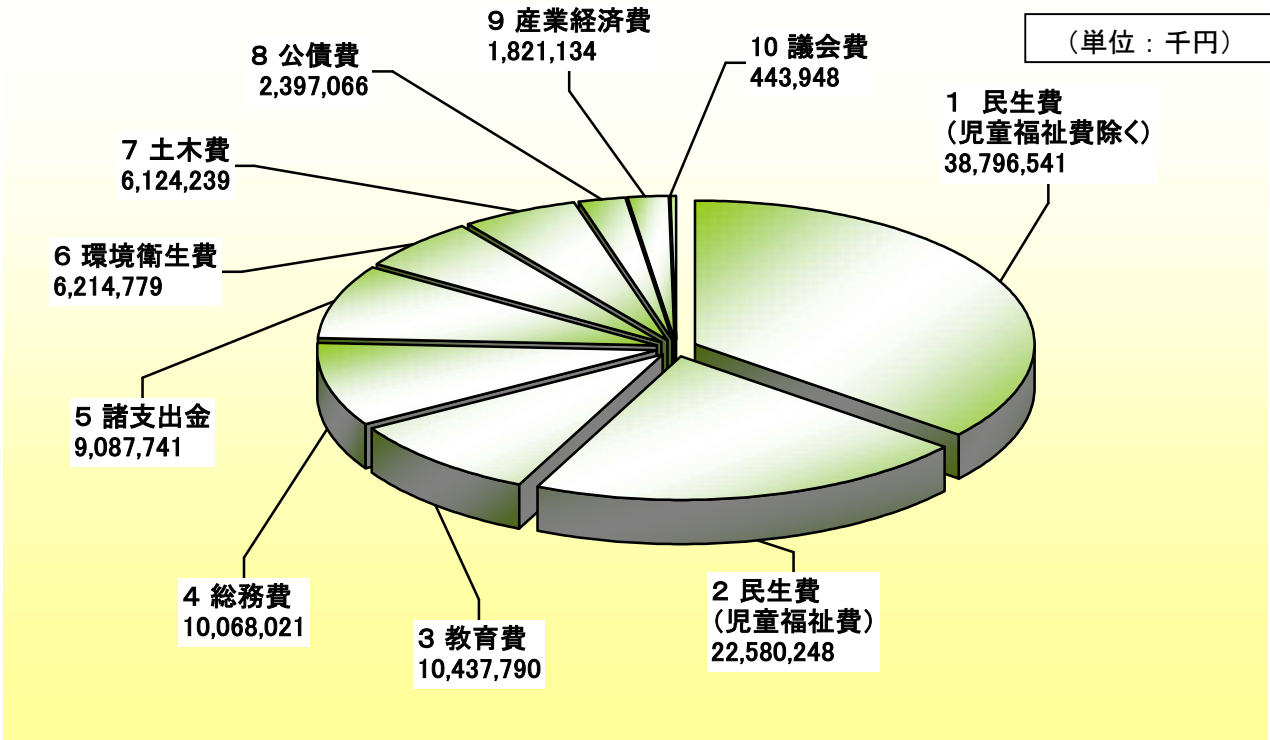


4月1日から9月30日までに区が使ったお金の使い道を1万円に置きかえると・・・

どのような目的にお金をいくら使ったかを示しています。なお、人件費は、それぞれの使い道の金額の中に含まれています。

使 い 道	金 額
1 高齢者や身体の不自由な方などへの福祉のために (民生費)	3,593 円
2 保育園、児童館のために (民生費)	2,091 円
3 校舎設備や生涯学習のために (教育費)	967 円
4 災害対策、広報・広聴のために (総務費)	932 円
5 国民健康保険特別会計などの不足額に対する繰出金のために (諸支出金)	842 円
6 保健所の運営や清掃事業などのために (環境衛生費)	576 円
7 道路や公園の整備のために (土木費)	567 円
8 区が借り入れた区債の返済のために (公債費)	222 円
9 地域産業の振興や消費者保護のために (産業経済費)	169 円
10 議会の運営のために (議会費)	41 円

令和元年9月30日現在の支出済額（一般会計）



お問い合わせは財政課財政担当へ
電話 3880-5814