

『北鹿浜小・鹿浜西小学校統合校建設計画』に伴う足立区中高層建築物等の建築に係る紛争の予防及び調整条例に基づく近隣説明会

令和2年11月6日（金）
19時00分～
北鹿浜小学校 体育館

次 第

《進行》足立区教育委員会学校運営部
学校施設課建築第二係長 齋藤 実

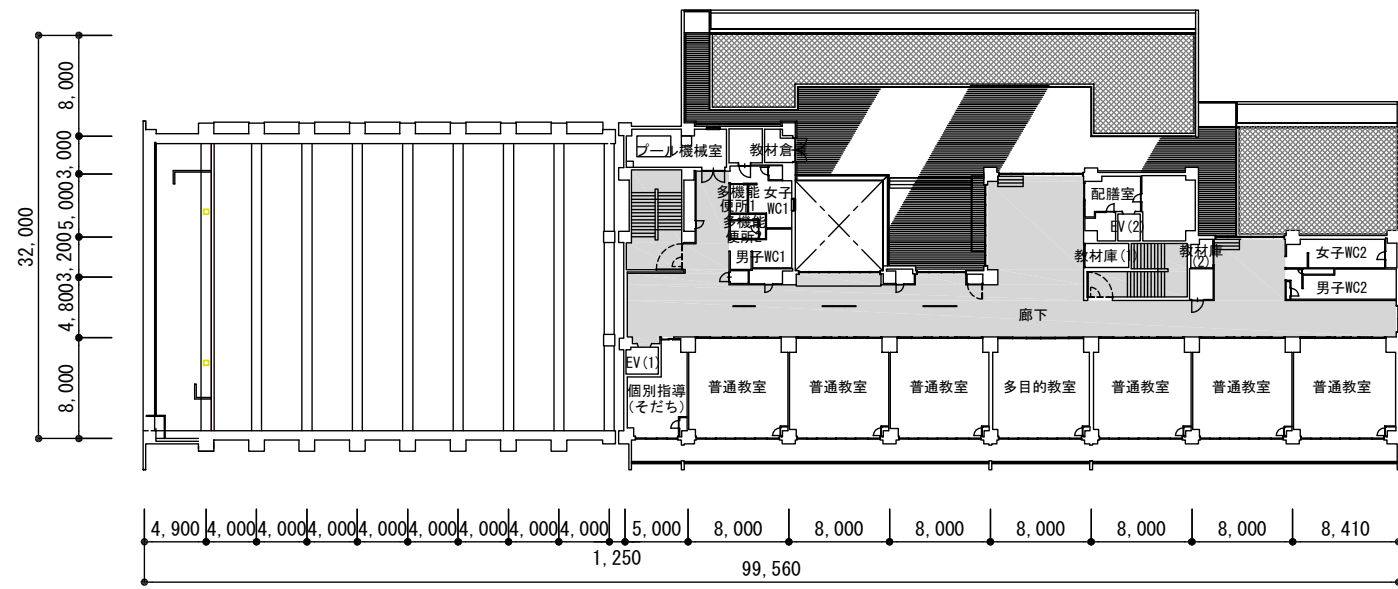
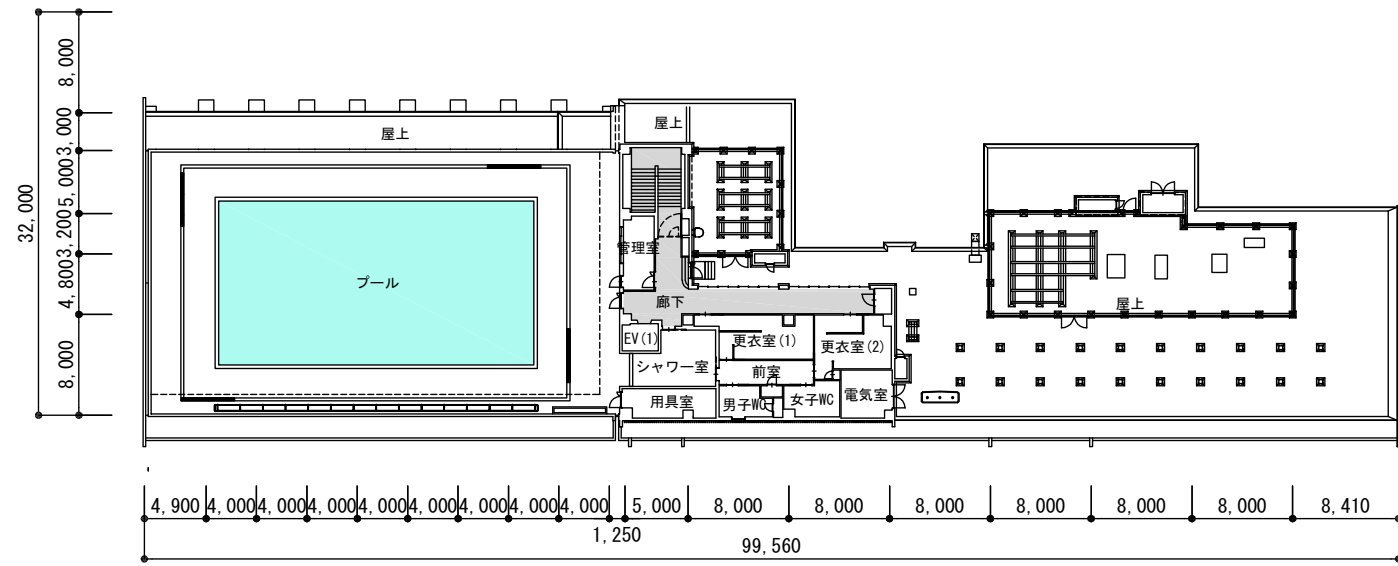
1. 教育委員会 挨拶
足立区教育委員会学校運営部
学校改築担当部長 田中 靖夫
2. 関係者紹介
3. 改築計画
全体スケジュール
足立区教育委員会学校運営部
学校施設課建築第二係 和泉 景子
4. 質疑応答
5. 閉会 挨拶
足立区教育委員会学校運営部
学校施設課長 臺 富士夫

— 閉 会 —

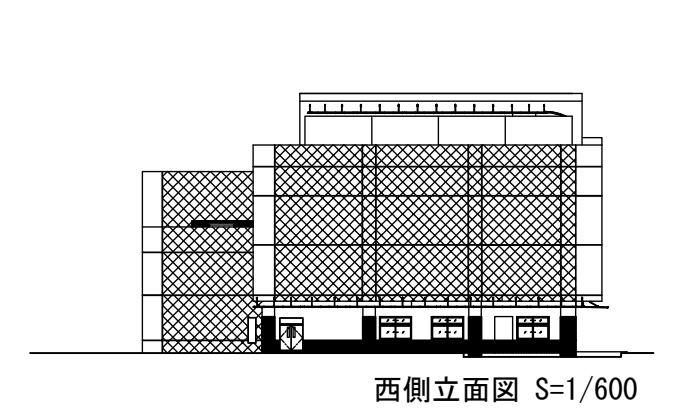
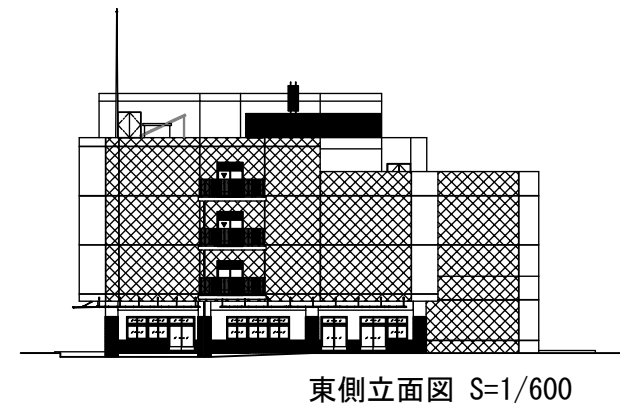
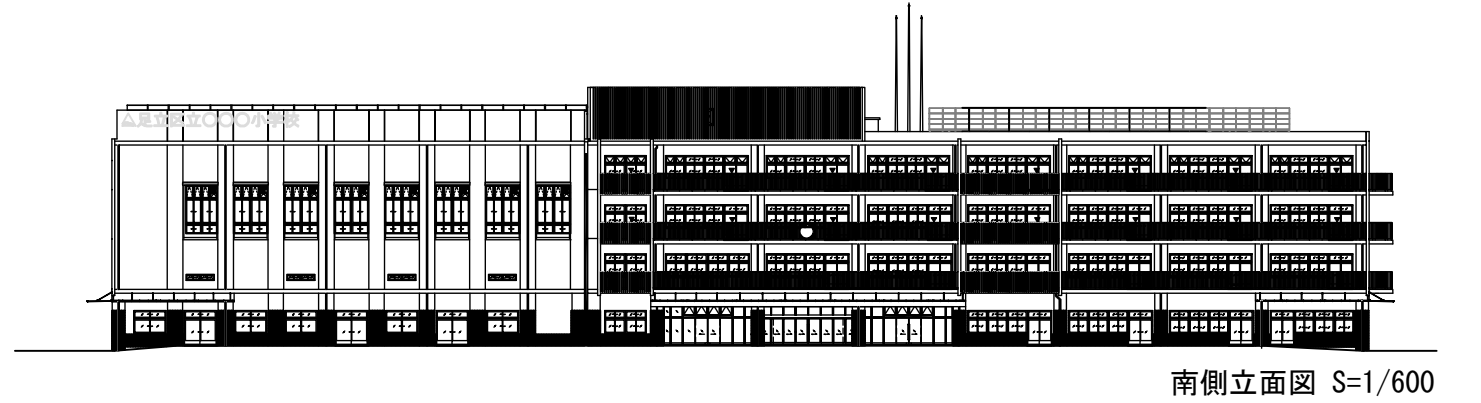
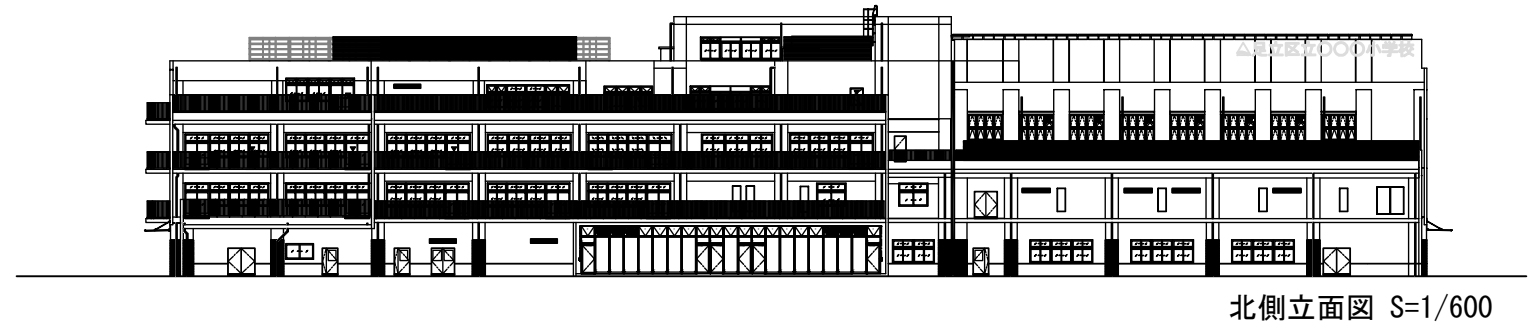
【お問い合わせ先】

足立区教育委員会事務局学校運営部学校施設課
担当：齋藤、和泉
電話：03-3880-5983（直通）

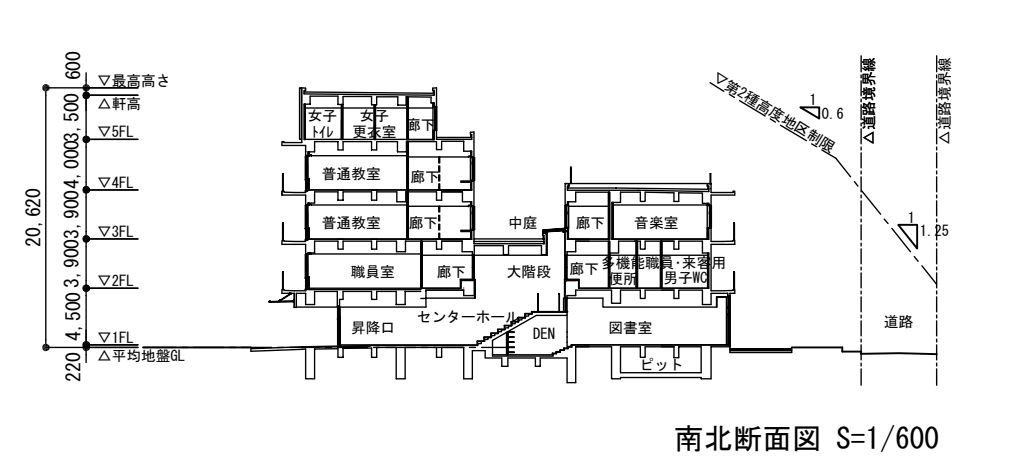
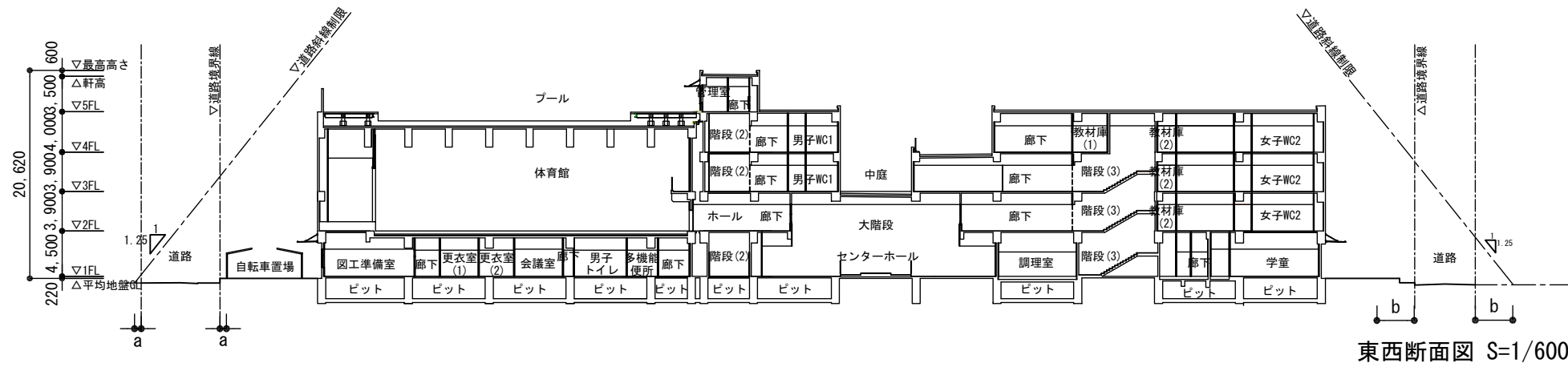
平面図



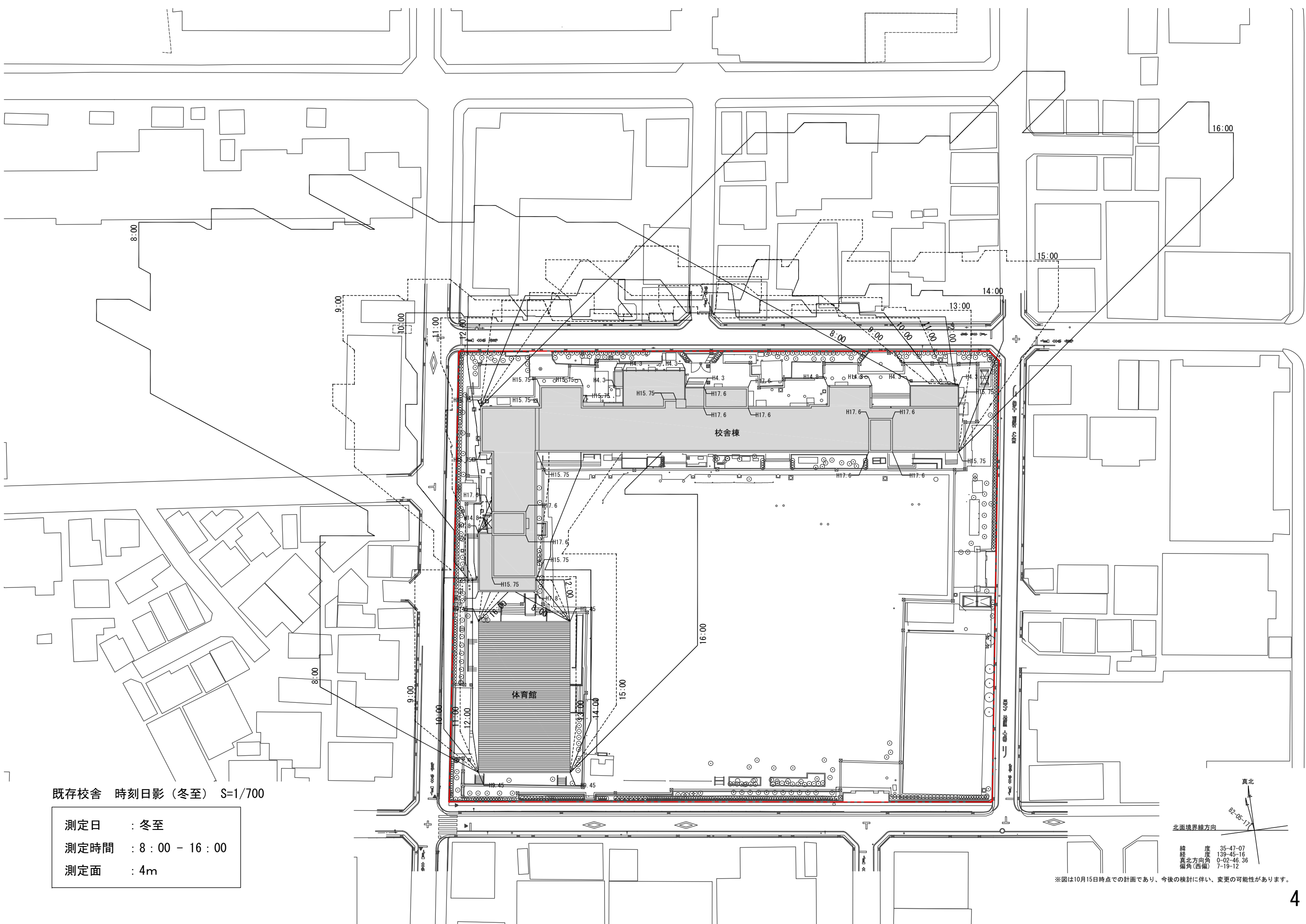
立面図



断面図



※図は10月15日時点での計画であり、今後の検討に伴い、変更の可能性があります。



既存校舎 時刻日影 (冬至) S=1/700

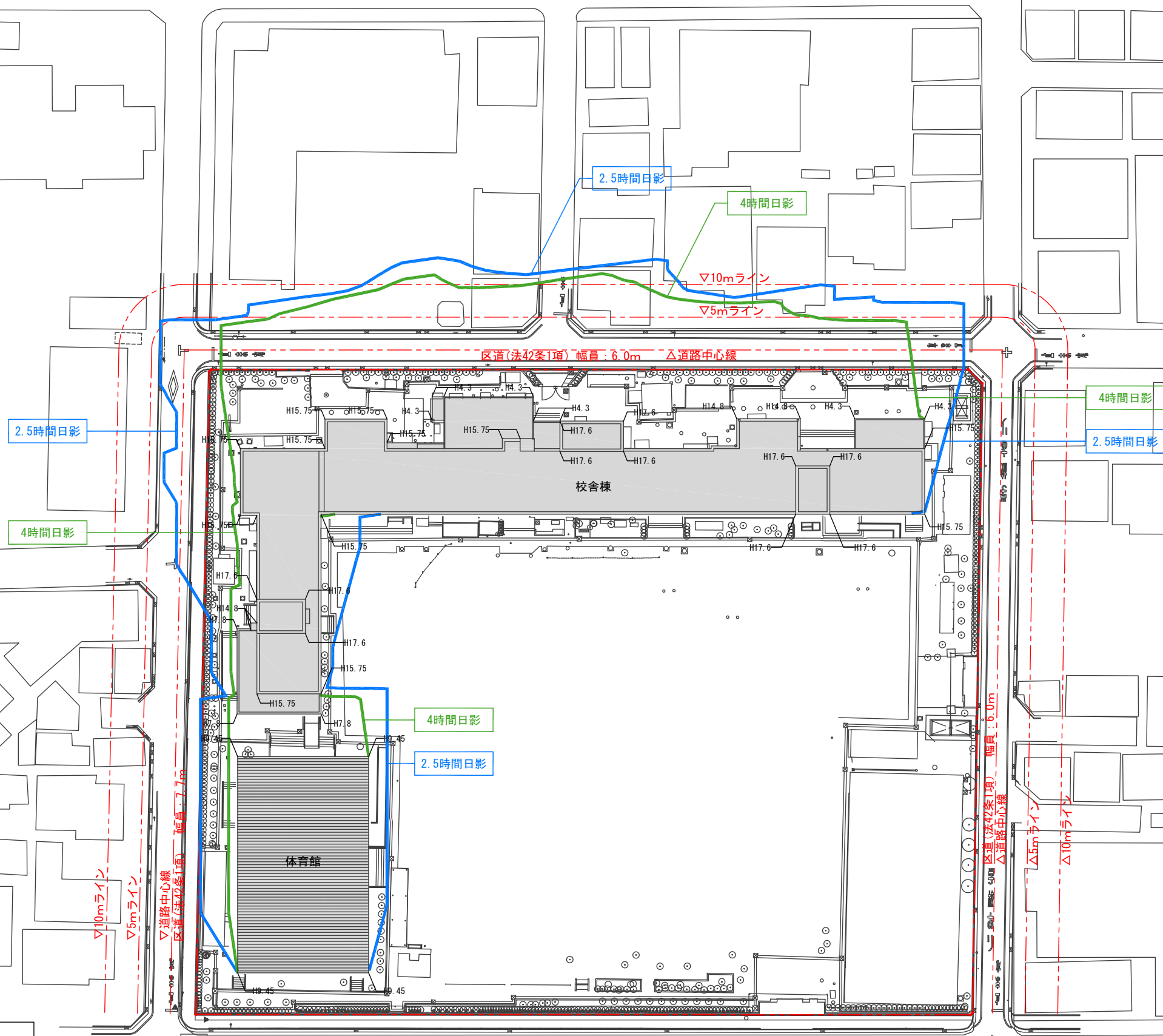
測定日 : 冬至
 測定時間 : 8:00 - 16:00
 測定面 : 4m

真北
 82-05-11
 北面境界線方向
 緯度 35-47-07
 経度 139-45-16
 真北方向角 0-02-46.36
 偏角(西偏) 7-19-12

※図は10月15日時点での計画であり、今後の検討に伴い、変更の可能性があります。

既存校舎 等時間日影 (冬至) S=1/700

測定日	: 冬至
測定時間	: 第1種住居地域 4時間 2.5時間
測定面	: 4m



真北
82-05-11

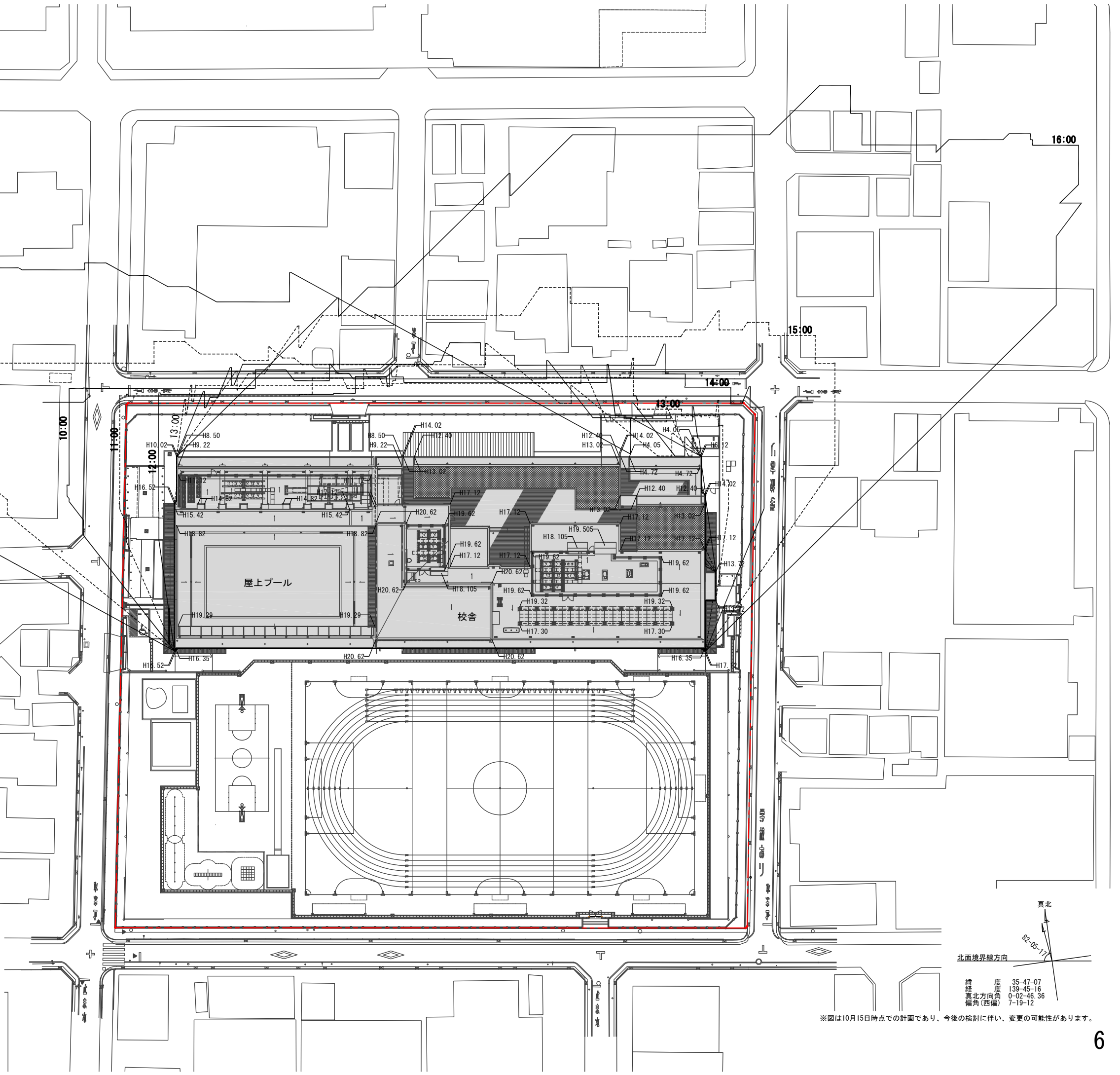
北面境界線方向

緯度	35-47-07
経度	139-45-16
真北方向角	0-02-46.36
偏角(西偏)	7-19-12

※図は10月15日時点での計画であり、今後の検討に伴い、変更の可能性があります。

新設校舎 時刻日影 (冬至) S=1/700

測定日 : 冬至
 測定時間 : 8:00 - 16:00
 測定面 : 4m

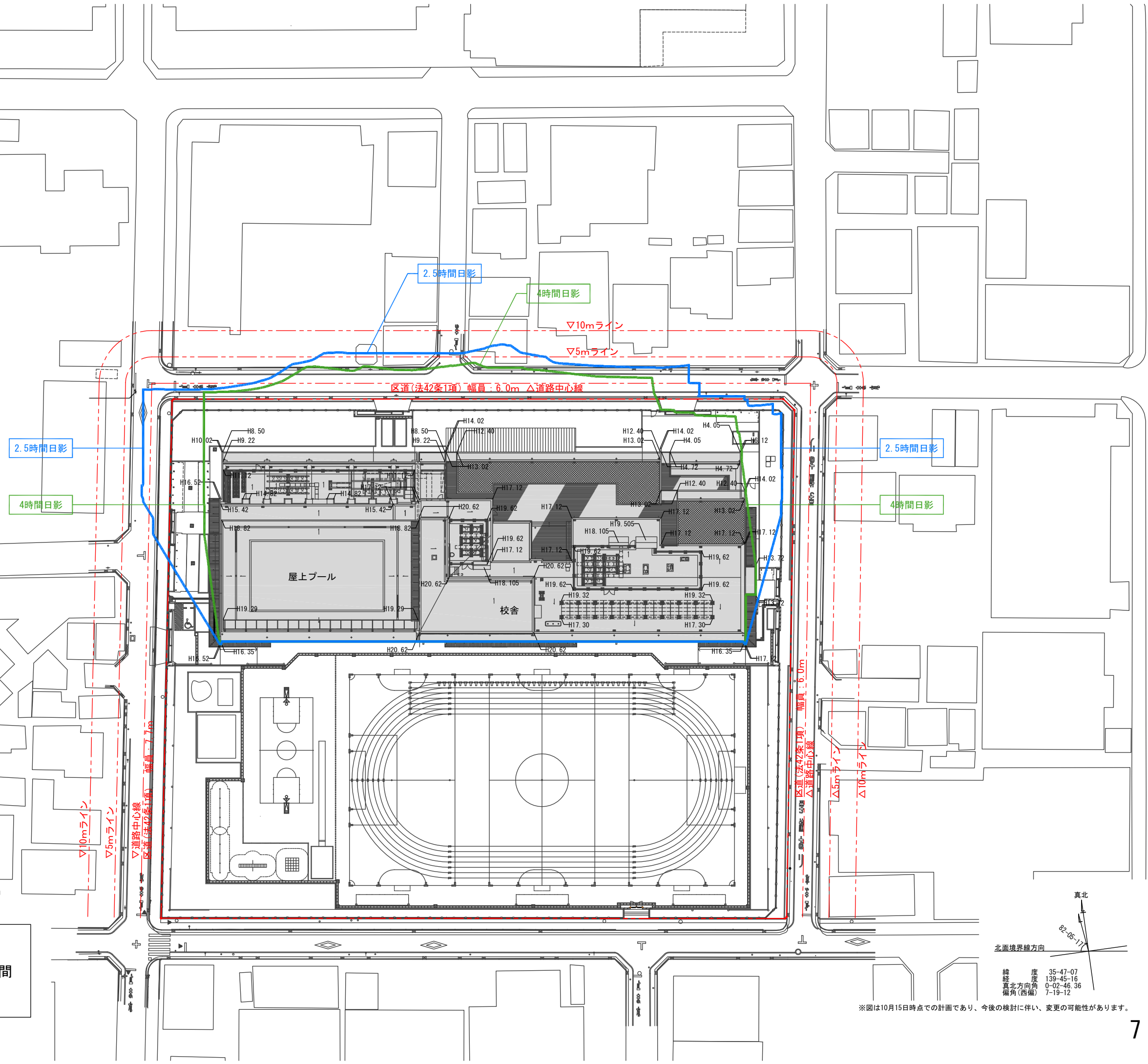


真北
 82-05-11
 北面境界線方向
 緯度 35-47-07
 経度 139-45-16
 真北方向角 0-02-46.36
 偏角(西偏) 7-19-12

※図は10月15日時点での計画であり、今後の検討に伴い、変更の可能性があります。

新設校舎 等時間日影 (冬至) S=1/700

測定日	: 冬至
測定時間	: 第1種住居地域 4時間 2.5時間
測定面	: 4m



真北
82-05-11

北面境界線方向

緯度 35-47-07
経度 139-45-16
真北方向角 0-02-46.36
偏角(西偏) 7-19-12

※図は10月15日時点での計画であり、今後の検討に伴い、変更の可能性があります。