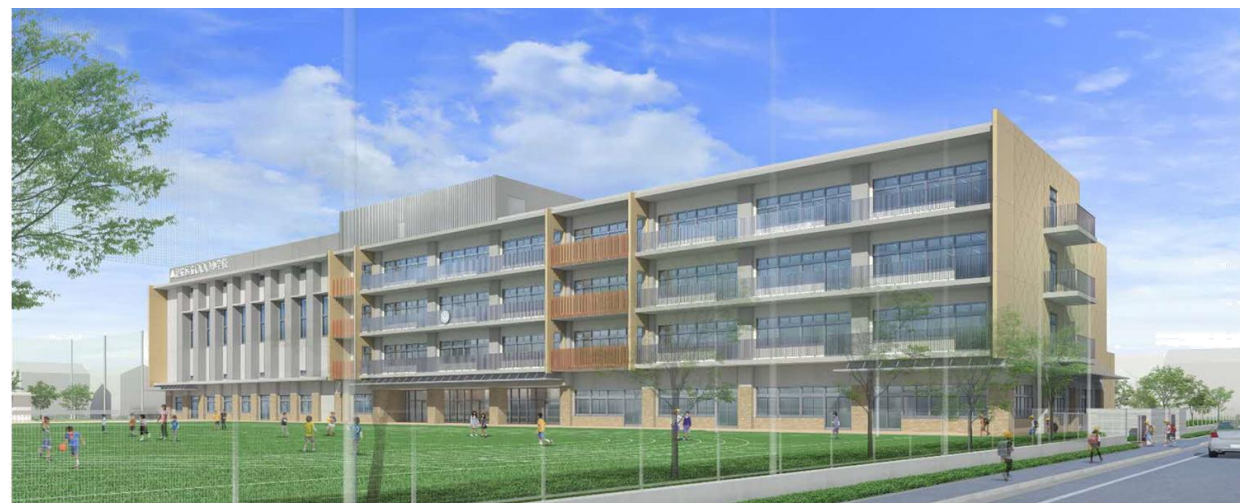


鹿浜未来小学校 新築工事現場の状況





足立区立 鹿浜未来小学校 仕上げ計画書





南立面イメージパース

塗装



塗装



RC 打ち放し



タイル



塗装（鹿の子模様）



住宅地の中に位置する鹿浜未来小学校は、周辺環境と調和し、明るく温かみのある色合いを目指しました。
校舎の外観は、鹿浜の地名から“鹿”という存在が身近であることから、タイルや吹付け塗装は鹿の毛色である温かみのある茶色やベージュ色を基調とし、外壁の東西面や昇降口、体育館などには部分的に「鹿の子模様」をあしらい、ポイントとなるように計画しました。

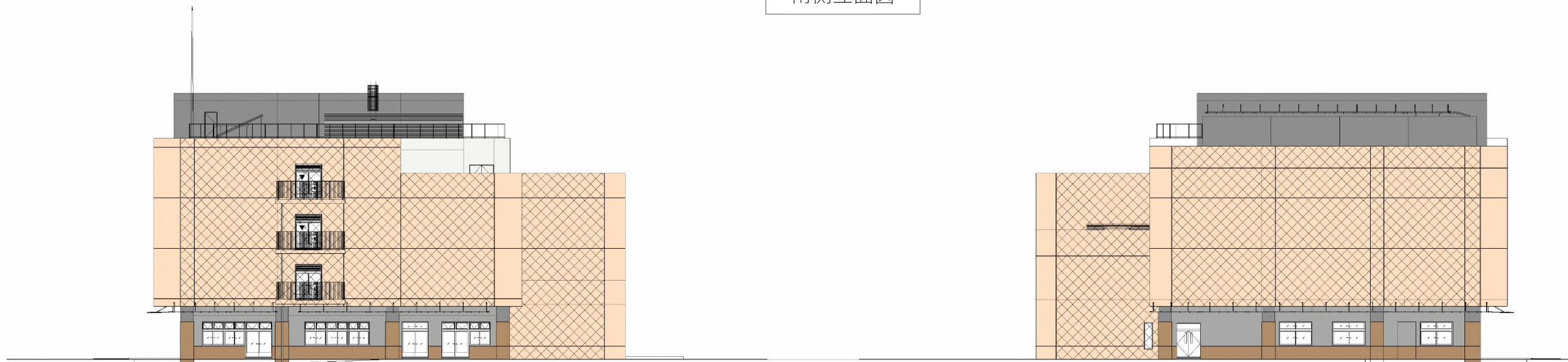




北側立面图



南側立面图



東側立面图

西側立面图

【内観計画 センターホール・大階段・各階段】



大階段イメージパース

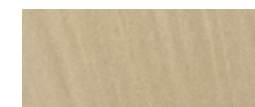
校舎内装は木材や木目調の素材を床材や壁面などに取り入れて、落ち着いた色合いの空間づくりを目指しました。

昇降口からセンターホール、大階段は木材の温もりが感じられる仕上げとします。

床 フローリング



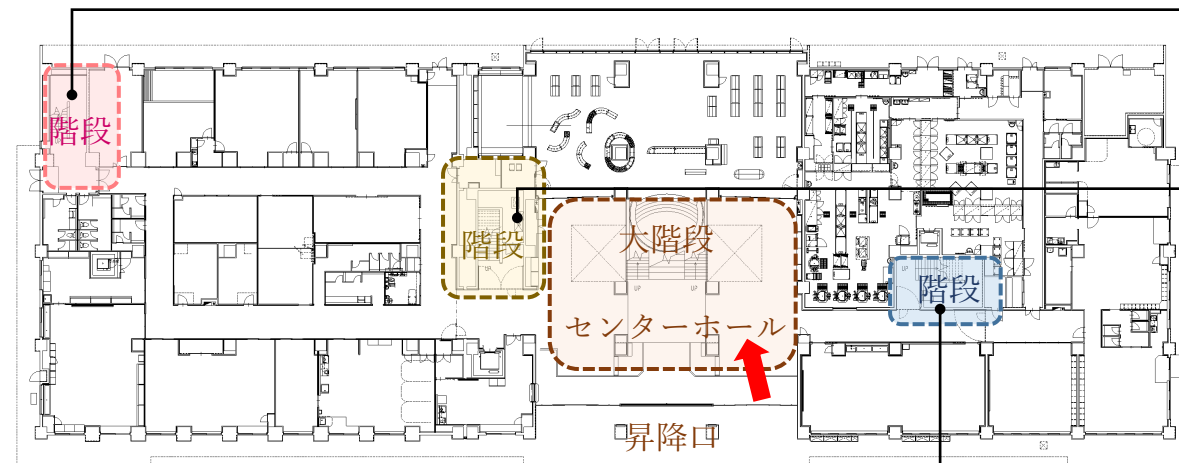
壁 化粧合板



天井 木目ルーバー



各階段の壁面は、移動や避難の際に児童がわかりやすいように、ポイントカラーにより色分けします。



1階キープラン

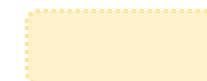
「五色桜」の淡紅色



同地域にある都市農業公園の様々な種類の桜が咲く風景を地域の特色として桜の色とモチーフを取り入れます。



鹿浜未来小の校章「輪」の薄黄色



子供たちはみんなで仲良く手を取りあって輪になってすすむよう願いが込められている校章の「輪」の黄色を採用しました。

鹿浜未来小の校章「星」の空色



子供たちの未来が輝いているようにと、願いが込められた校章の「星」の空色を取り入れます。



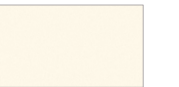
【普通教室】



天井 ロックウール化粧吸音板



扉 スチールパーティション



家具 化粧合板



床 ビニル床シート



壁（上部） 掲示クロス

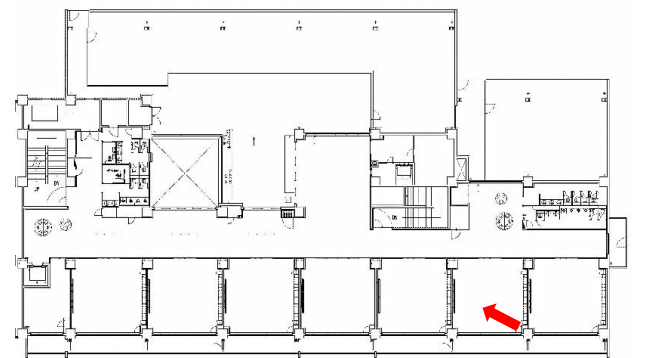


壁（下部） 塗装



普通教室イメージパース

児童が最も長い時間を過ごす教室は、木目調を基本とした落ち着いた色合いとします。

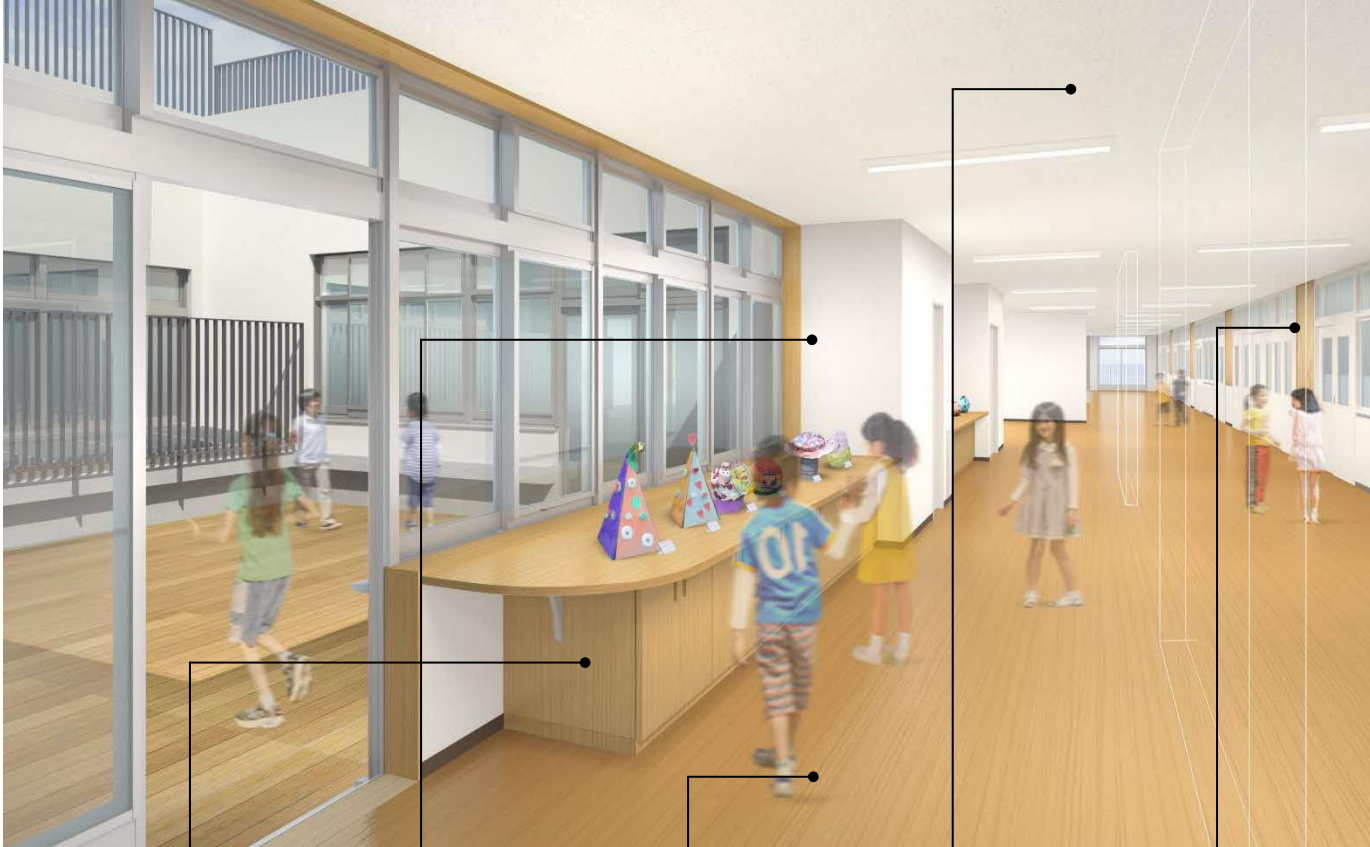


4階キープラン



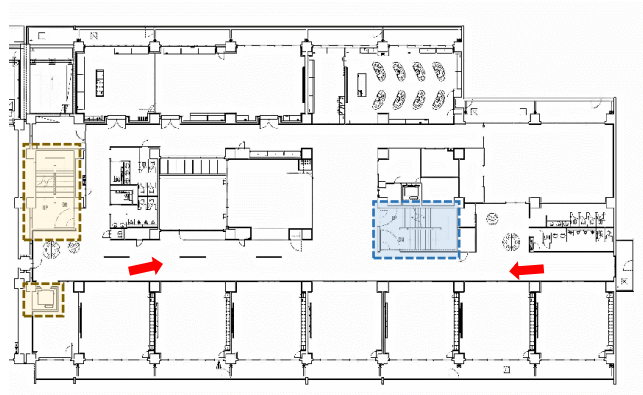
廊下イメージ 1

壁（上部） 掲示ボード	天井 ロックウール 化粧吸音板	床 ビニル床シート	壁（下部） 塗装
			



廊下イメージ 2

家具 化粧合板	壁 塗装	床 ビニル床シート	天井 ロックウール 化粧吸音板	壁（上部） 掲示ボード
				



3階キープラン

【体育館】



天井 ガラスクロス



梁型 RC 打ち放し



手摺 塗装



壁 合板 (鹿の子貼り)

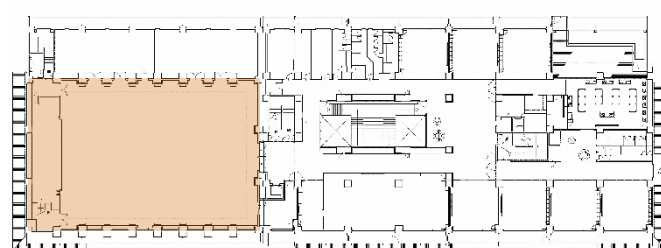


壁 合板



体育館イメージパース

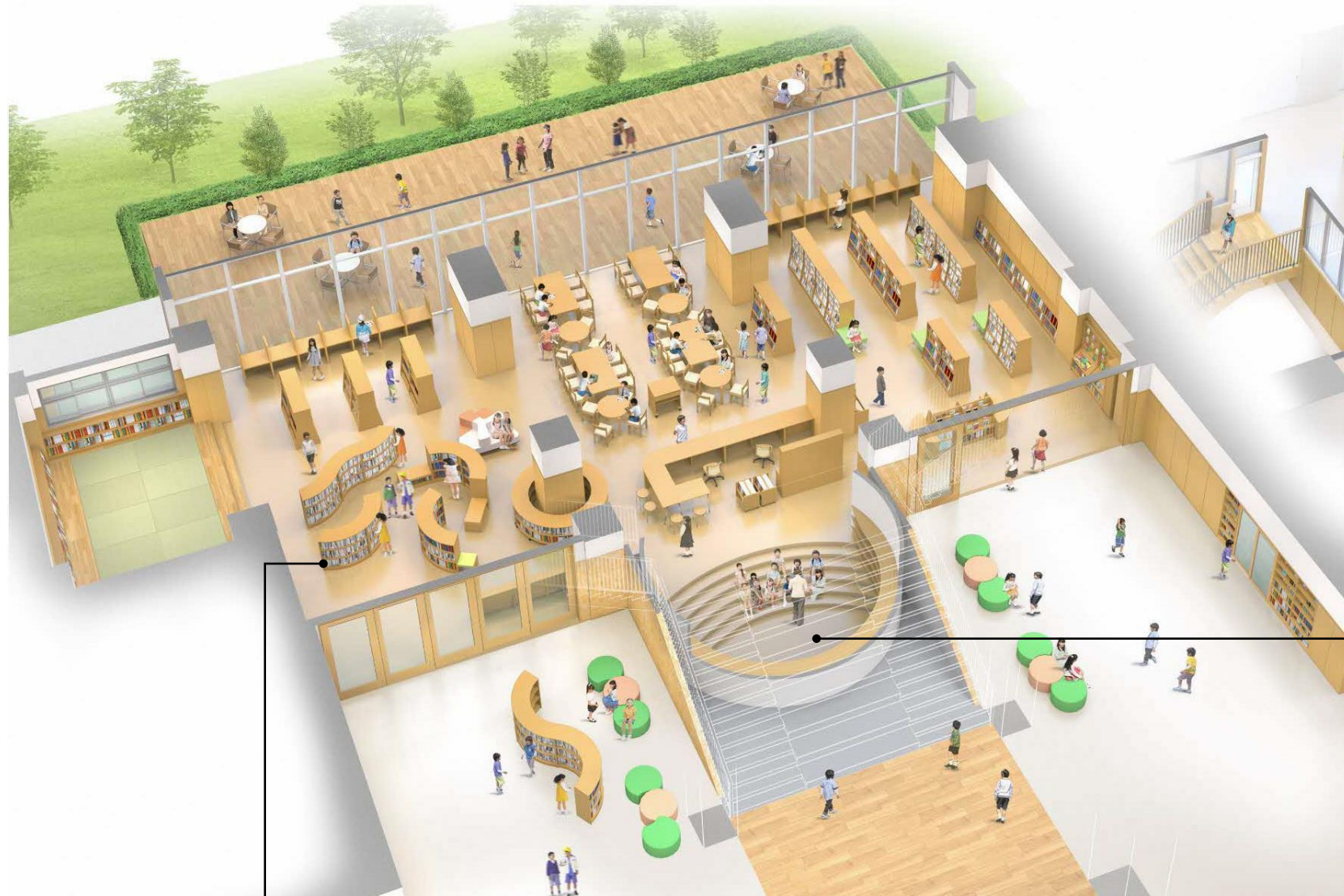
床 ビニル床シート



2階キープラン

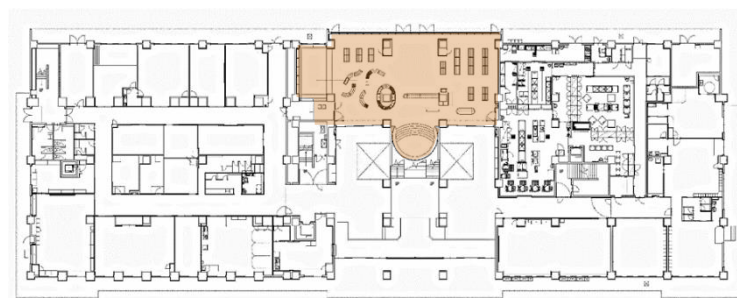
体育館は校舎の内装と同様に、木目を基調とした空間としました。
舞台袖の壁は合板を「鹿の子模様」のデザインを取り入れました。

【図書室】



図書室イメージパース

図書室の家具の一部に鹿沼産の木材を使用する予定です。



1階キープラン



図書室 出入口イメージ

天井
ロックウール化粧吸音板



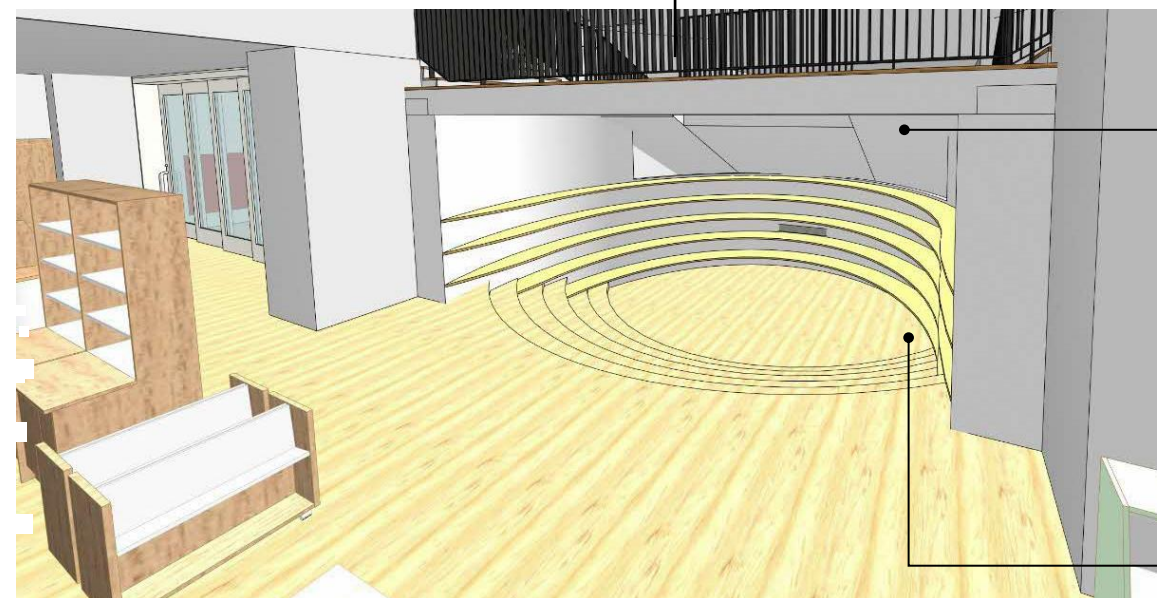
床
ビニル床シート



壁（上部）塗装



壁（下部）
練付合板



図書室 大階段下DENコーナー

DEN （でん）

学校の一部に隠れ家的な小空間をつくることで、子どもが気持ちを落ち着かせたりする場所のことを言います。

大階段の下空間は、読み聞かせをしたり、落ち着いて本を読むスペースとして、DENを計画しました。

壁 ビニルクロス貼り



床 フローリング

