

足立区NPO活動支援センター

〒123-0851
東京都足立区梅田7丁目13番1号（梅田図書館1階）
TEL：03-3840-2331 FAX：03-3840-2333
MAIL：adachi-npo-center@machikatsu.co.jp

開館時間

火曜日～日曜日 午前9時～午後9時30分
※月末の平日は午後5時まで

休館日

月曜日・国民の祝日・年末年始など

アクセス

電車：東武スカイツリーライン「梅島駅」下車徒歩8分
バス：北千住駅～竹の塚駅「都立足立高校前」下車徒歩6分
千住車庫前～王子駅「梅田七丁目」下車徒歩3分
駐車場6台（うち障がい者用1台）
※駐車場は足立区梅田図書館と共用です。



館内マップ

センターを利用するには

オープンスペースはどなたでもご利用いただけます。
※会議室や印刷室などの利用には団体登録が必要です。
足立区内に活動拠点があるNPO団体（任意団体・NPO法人・一般社団法人など）で、登録要件を満たす団体が対象です。
登録の条件や手続きについては、スタッフまでお問い合わせください。

オープンスペース

どなたでも自由に利用できるスペースです。

- ・パソコン、Wi-Fi完備
- ・NPO関連図書コーナー
※館内閲覧のみ
- ・NPO情報コーナー
登録団体の基礎情報やイベント情報、助成金情報などがご覧いただけます。

印刷室

登録団体が利用できる印刷作業スペースです。
・カラー印刷機、丁合機（A3対応）
（印刷用紙は各自でご持参ください）
・紙折り機（A3対応）

ミーティングルーム

登録団体向けの打ち合わせスペースです。
・ロッカー、メールボックスの無料貸出

会議室

登録団体が会議やイベントなどで利用できます。
・会議室A（定員30名）
・会議室B（定員20名）

<貸出備品（無料）>
プロジェクター、スクリーン、モニター、ラミネーター、USB（印刷用）、ジョイントマット、電源コード、ノートPC（PCコーナーのもの）、文房具類 等

センターを利用しています！



子ども食堂主催者

子育て家庭の支援をしています。センターに登録したことで、子ども食堂への食材支援を受けられるようになりました。また交流会への参加などを通じて、他団体とのつながりも広がっています。



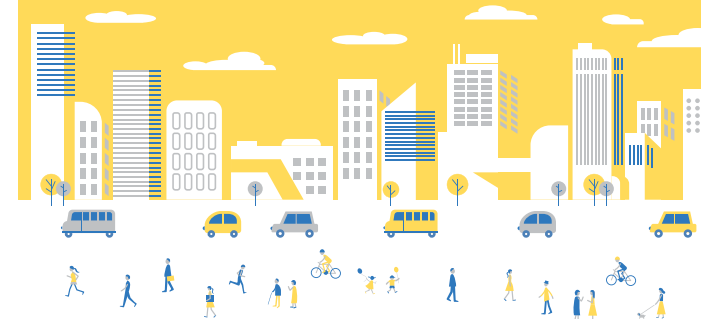
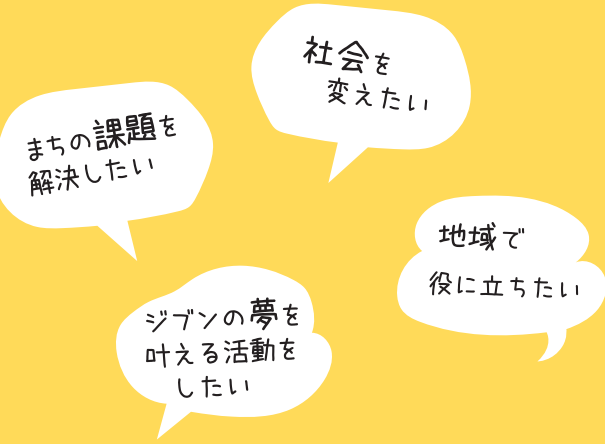
高齢者支援団体代表者

センターのコミュニティビジネス講座に参加したことをきっかけに、団体を立ち上げました。助成金申請書の作成サポートや相談をはじめ、様々な活動の後押しをしていただいています。

足立区NPO活動支援センター

未来をつくる“はじめての一步”を全力サポート！

ADACHI Support Center for NPO



NPO活動支援センターって どんなところ？

NPO活動支援センターは、地域に貢献する活動に関心がある方や、活動に取り組んでいる方々を、団体の広報活動支援・相談・講座・会議室利用や印刷室の貸し出しなどでサポートしています。



どんな人が利用しているの？

若者の居場所づくりに取り組みたい

子どもたちに栄養のある食事を提供したい

高齢者の健康維持に貢献したい

など、地域をより良くしたいという思いを実現するために活動している区内のNPO団体が登録し、利用しています。

ほかにも、地域で活躍している団体の情報を探したり、新しく団体を設立するための相談をした人などが利用しています。

センター事業のご案内

01 NPO相談

センターでは、「困っている人を助けたい」「地域活動に参加してみたい」「新しく活動を始めてみたい」などの想いに寄り添いながら相談を受け付けています。

豊富な知識と経験を持つ相談員が常駐し、あなたの気持ちや疑問に寄り添いながら、一緒に考えます。



秋本



田中



川名

受付時間…9:30～17:00
※電話でご予約いただくとスムーズにご利用できます。

02 講座

地域活動を体験したり、活動を始めるためのヒントを学べる講座を開催！自分の得意なこと、身近な関心事を地域で活かすノウハウも身に付きます。

- ・地域活動に必要な資金づくり講座
- ・子ども食堂スタッフ体験講座
- ・障がい者支援や学習支援など、地域の団体の活動を知ることができる講座 等



03 交流会

足立区で活躍するさまざまな団体が集まり、分野や世代を超えて楽しく交流！

「このアイデア、自分の団体で活かそう」

「この団体と一緒に何かできるかも！」

思いがけない出会いやアイデアが見つかる場です。



04 あだちN祭

足立区のNPO団体が集まるビッグイベント！ステージや体験ブースを回るだけで、さまざまな団体の活動にふれることができます。イベントを楽しむ地域の方の笑顔が、活動の励みにもなります。

はじめの一歩として、N祭に足を運んでみてください！



そもそもNPOって？

NPO（Non-Profit Organization）とは、市民が主体となり継続的、自発的に社会貢献活動を行う非営利組織のことです。この非営利とは、利益を構成員に分配せず、活動資金として扱うことを意味します。

いつでもどこでもお気軽チェック！

NPO情報

ひらけ！Nのトビラ

足立区のNPOについて紹介するセンター発行の情報紙です。



あだち協働パートナーサイト

地域団体（住区センターを含む）の情報が集められたサイトです。



メールマガジン

センター講座や団体活動、助成金情報などをお届けします。（月1回）



各種SNS

NPOに関する講座・イベントの最新情報や足立区の団体活動の様子を、写真を交えてお知らせします。



X (旧 Twitter)

Facebook

Instagram