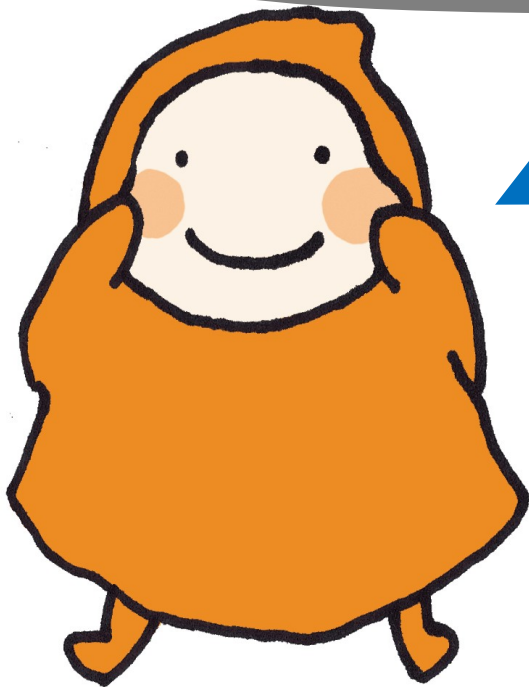


地区内の皆さまの「声」をお聞かせください！

綾瀬駅東口周辺地区 地区まちづくり計画変更 に向けて



綾瀬駅東口周辺地区にお住まいの皆さまのうち1,000名の方を無作為に抽出し資料を郵送させていただきました。

地区の将来像である「未来につなぐ 豊かな暮らしと にぎわいあるまち」を目指して、まちづくりのルールを定めていきます。ぜひご意見をお寄せください！

下記のQRコードからも回答できます！

令和3年

回答期限

10月31日(日)までに
ご投函ください

同封資料

まちづくり アンケート(本紙)
返信用封筒

回答方法

記入

こちらの「アンケート」に、直接、回答をご記ください。



封入

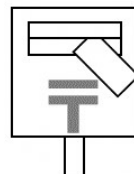
① 郵送

同封の返信用封筒をご利用ください。



投函

回答期限までに、ご投函ください。



又は

② QRコード



アンケート回答

※当調査は足立区が実施していますが、調査票等の配布・回収、回答の集計は、調査受託会社「株式会社まちづくり研究所」が行っています。

※いただいた回答は、計画取りまとめ以外の用途に使用することはありません。

※このアンケートは無作為抽出のため、同じ世帯の方にも郵送されている場合があります。個人宛にお送りしておりますので、お手数ですが、お一人おひとりご回答をお願いいたします。



足立区

アンケートの目的について

東口周辺は、住宅や店舗・事務所をはじめ、ゲームセンターやパチンコ店などの遊戯施設や工場など、多種多様な建物が建てられる地区です。

足立区としては、快適な居住環境を維持保全しつつも、駅周辺にふさわしいにぎわいを創り出し、いつまでも住み続けたいまちにしていきたいと考えており、今回のアンケートの実施にいたしました。今後は、いただいたご意見をもとに東口周辺地区の地区まちづくり計画変更に向けて検討を進めてまいります。



この地図は、東京都知事の承認を受けて、東京都縮尺2,500分の1の地形図を利用して作成したものである。(承認番号)3都市基交著第57号 (承認番号)3都市基交都第19号、令和3年6月9日 (承認番号)3都市基街都第79号、令和3年6月10日

【1】 居住環境について

あなたが日常的に利用している道路沿いの環境をよりよくするための方策を検討したいと考えています。

問1 上の図を参考にA～G路線のうちから利用頻度の高い順に上位3つを記入してください。また、なぜ利用しているか、主な理由をお書きください。

理由の例:「通勤や買い物など目的地への最短距離だから」「車が少なく安全だから」「夜間も明るく安心だから」「緑があって気持ち良いから」 など

上位3つ		主な理由
例	E 路線	通勤や買い物など目的地への最短距離だから
1位	路線	
2位	路線	
3位	路線	

問2 問1の日常的に利用している通りで、ふさわしくないと思う用途はどのようなものですか(○は複数回答可)。

1. カラオケボックス	2. ゲームセンター
3. 麻雀屋、パチンコ屋、勝馬投票券発売所等	4. キャバレー、ナイトクラブ、バー等
5. 風俗店、ラブホテル等	6. 倉庫業を営む倉庫(トランクルームを含む)
7. 工場	
8. その他 ()	

【2】「まちのにぎわい」について

まちのにぎわいをさらに創り出していくために、必要な方策を検討したいと考えています。

問3 あなたにとって、まちのにぎわいとして東口周辺地区に必要なものは何ですか(○は複数回答可)。

1. 生活に必要な店舗	2. 魅力的で個性的な店舗
3. 通りや街区全体の統一感	4. 雑多な雰囲気や路地の界限性
5. 歩きやすく安全な歩行空間	6. 広場やベンチなどくつろげる場
7. 魅力的な行事やイベントの開催	8. 住む人、働く人等の地域に関わる活動
9. その他 ()	

問4 東口周辺地区でもっとにぎわってほしい通りはどこですか。左の図を参考にA~G路線のうちから強く思う順に上位3つを記入してください。

また、なぜそう思われるか、主な理由をお書きください。

理由の例:「日常よく利用する通りだから」「広くて歩きやすいから」「明るく安全だから」「自分の住まい(店)があるから」「気に入っている店があるから」 など

上位3つ		主な理由
例	A 路線	日常よく利用する通りだから
1位	路線	
2位	路線	
3位	路線	

