

## 平成30年度

## 上半期財政状況を公表します

区では、年2回財政状況を皆さんにお知らせしています。今回は、4月1日から9月30日に行った主な事業や予算執行状況などを公表します。

※金額などは、端数調整をしていないため、合計が一致しない場合があります。

## 平成30年度上半期財政運営の状況

平成30年度一般会計予算の総額は、2,769億円と定められました。その後、義務教育施設建設資金積立基金や子ども・子育て施設整備基金において積立金の補正などを行い、歳入歳出それぞれ66億円増え、補正後予算額は2,835億円になりました。

## 平成30年度6月・9月補正予算の主な内容

☆義務教育施設建設資金積立基金積立金の増

☆公共施設建設資金積立基金積立金の増

☆校地購入事業経費の増

▲大学病院整備事業経費の減

▲私立保育園施設整備助成事業経費の減など

## 平成30年度各会計予算執行状況（※平成30年9月30日現在）

## 一般会計

予算額 2,835 億円

歳入	収入済額	1,233 億円
	収入率	43.5 %
歳出	支出済額	1,067 億円
	執行率	37.7 %

## 国民健康保険特別会計

予算額 778 億円

歳入	収入済額	287 億円
	収入率	36.9 %
歳出	支出済額	271 億円
	執行率	34.9 %

## 介護保険特別会計

予算額 590 億円

歳入	収入済額	269 億円
	収入率	45.6 %
歳出	支出済額	229 億円
	執行率	38.8 %

## 後期高齢者医療特別会計

予算額 147 億円

歳入	収入済額	73 億円
	収入率	49.7 %
歳出	支出済額	50 億円
	執行率	34.0 %

※30年度9月補正の議決日が9月28日だったため、当該補正金額は上表に含まれています。

収入率…収入済額を予算額で割ったもの。

執行率…支出済額を予算額で割ったもの。

#### 4月1日から9月30日までの収入の内訳

内 容	金 額
23区内で納められた固定資産税などを原資にした、収入不足の区への交付金（特別区財政調整交付金）	452億円
使用目的が制限される国・都からの補助金など（国庫・都支出金）	359億円
区民から納められた税金（特別区税）	189億円
前年度からの繰越金や使用料、手数料、諸収入など	97億円
使用目的を制限されない国・都からの交付金（地方消費税交付金など）	79億円
基金（貯金）の取り崩しなど（繰入金）	57億円
学校建設など、将来にわたる区民サービスのための国や銀行からの借入金	0億円

#### 区有財産の現況（※平成30年9月30日現在）

内 容	金 額
土 地	340万1,122.70㎡ 6,425億円
建 物	118万5,470.21㎡ 2,302億円
基金（貯金）	20件 1,561億円
債権など	— 212億円
※物 品	3,883点 104億円
その他（工作物など）	— 166億円

※1点100万円以上の備品など

#### 区民への支出額と区民の負担額（上半期）

※区の支出額（一般会計）に占める特別区税の割合 17.67%

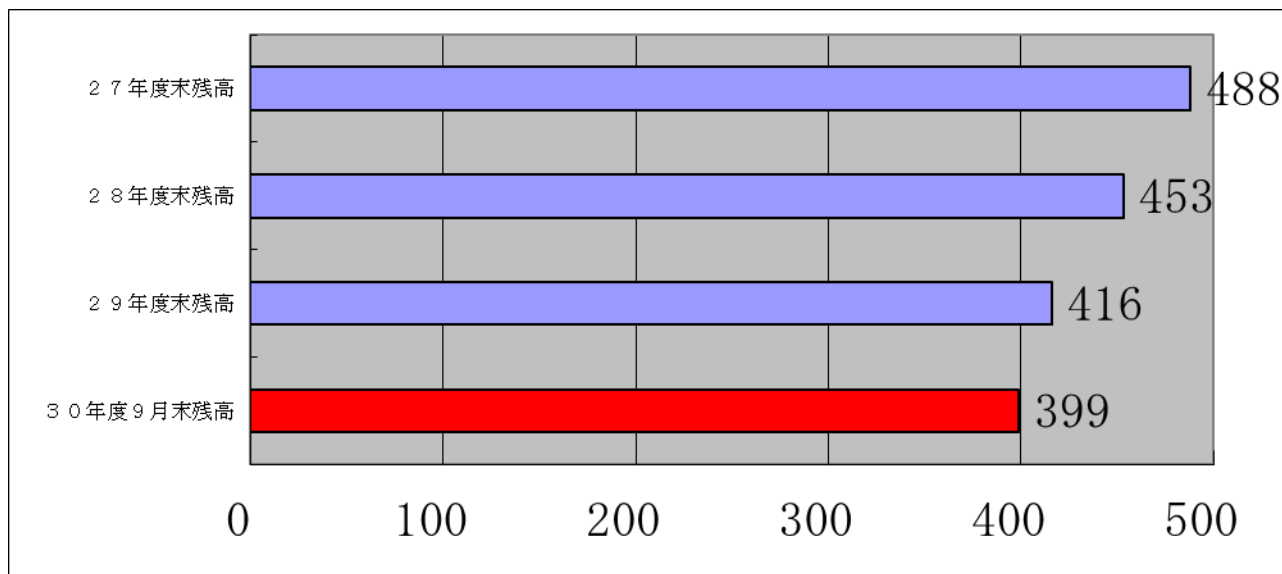
区の支出額を一人あたりにすると	15万5,095円
（うち特別区税でまかなわれている負担額）	2万7,405円
区の支出額を一世帯あたりにすると	30万8,644円
（うち特別区税でまかなわれている負担額）	5万4,537円

#### 平成30年度上半期の一時借入金

一時借入金とは、支払い資金が不足した場合に、一時的に銀行などから借り入れる資金です。上半期（4月1日から9月30日）における一時借入金はありませんでした。

## 特別区債の現在高 (※平成30年9月30日現在)

区の施設、道路、公園など、将来にわたり区民サービスに寄与する事業のために借り入れた資金の状況です。(一般会計) 単位：億円

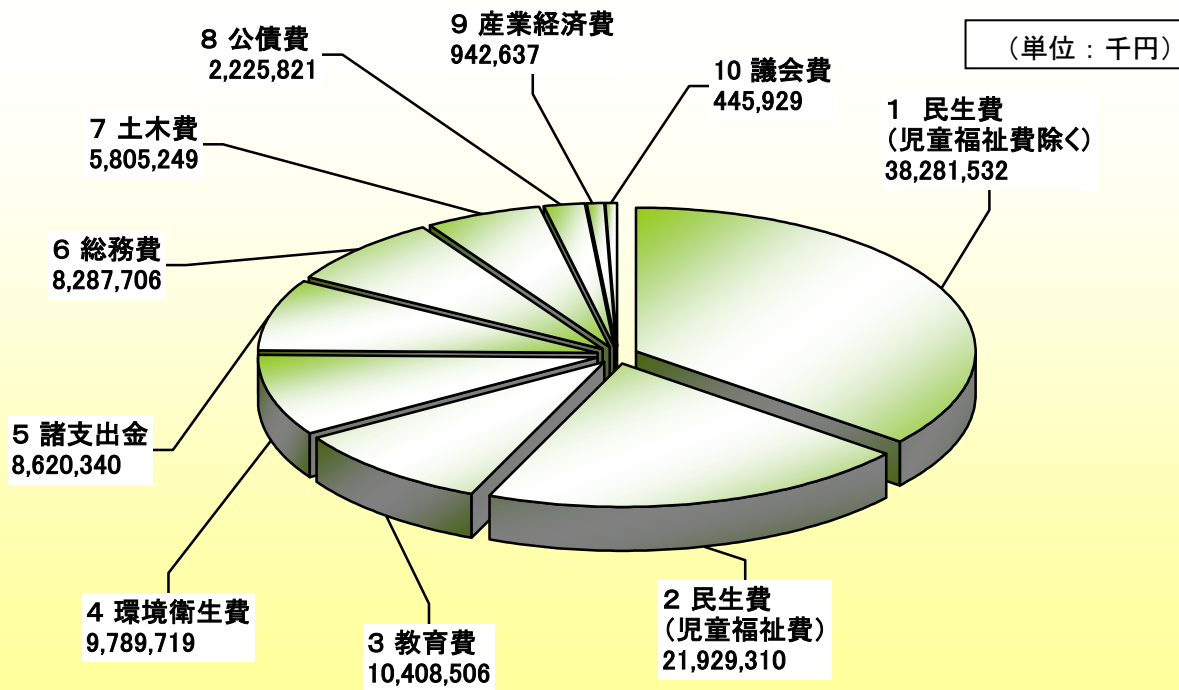


## 4月1日から9月30日までに区が使ったお金の使い道を1万円に置きかえると・・・

どのような目的にお金をいくら使ったかを示しています。なお、人件費は、それぞれの使い道の金額の中に含まれています。

使 い 道	金 額
1 高齢者や身体の不自由な方などへの福祉のために (民生費)	3,587 円
2 保育園、児童館のために (民生費)	2,054 円
3 校舎設備や生涯学習のために (教育費)	975 円
4 保健所の運営や清掃事業などのために (環境衛生費)	917 円
5 国民健康保険特別会計などの不足額に対する繰出金のために (諸支出金)	808 円
6 災害対策、広報・広聴のために (総務費)	776 円
7 道路や公園の整備のために (土木費)	544 円
8 区が借り入れた区債の返済のために (公債費)	209 円
9 地域産業の振興や消費者保護のために (産業経済費)	88 円
10 議会の運営のために (議会費)	42 円

平成30年9月30日現在の支出済額（一般会計）



お問い合わせは財政課財政担当へ

電話 3880-5814