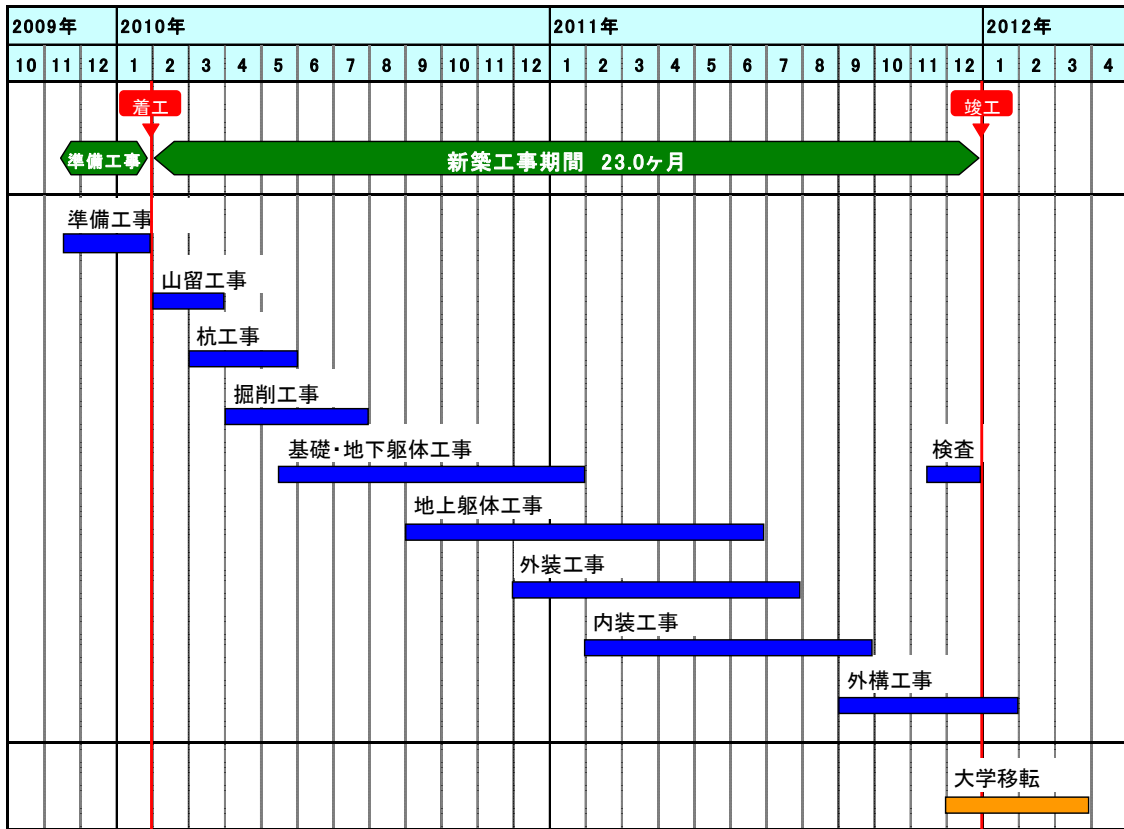


基本工程表(予定)

工事用車両入場許可証(予定)



工事用車両入場許可証

**T D U 千 住**

許可番号 大-001001

会社名 車両番号  
 OO建設 12-34

工事用車両入場許可証

**T D U 千 住**

許可番号 鹿-001001

会社名 車両番号  
 OO建設 56-78

※工事車両のフロント部分(運転席のダッシュボード上)に掲示する予定です。

ご意見・お問合せは...

東京電機大学 東京千住キャンパス建設工事に関するご意見・お問合せがございましたら、下記までお寄せ下さい。

- 工事事務所設置までの連絡窓口(12月20日頃まで)  
 株式会社大林組東京本社 渉外コンサルタント部  
 担当 石田 電話 5769-1226

- 工事期間中の連絡窓口(12月20日頃より)  
 現場工事事務所 電話 5284-6181  
 ※工事事務所は、本年12月20日頃に設置を予定しています。  
 ※設置までの間は、工事担当者が大学敷地内にある仮設事務所に常駐いたします。

# 工事車両動線計画図(予定)



# 総合仮設計画図(予定)

