

資料

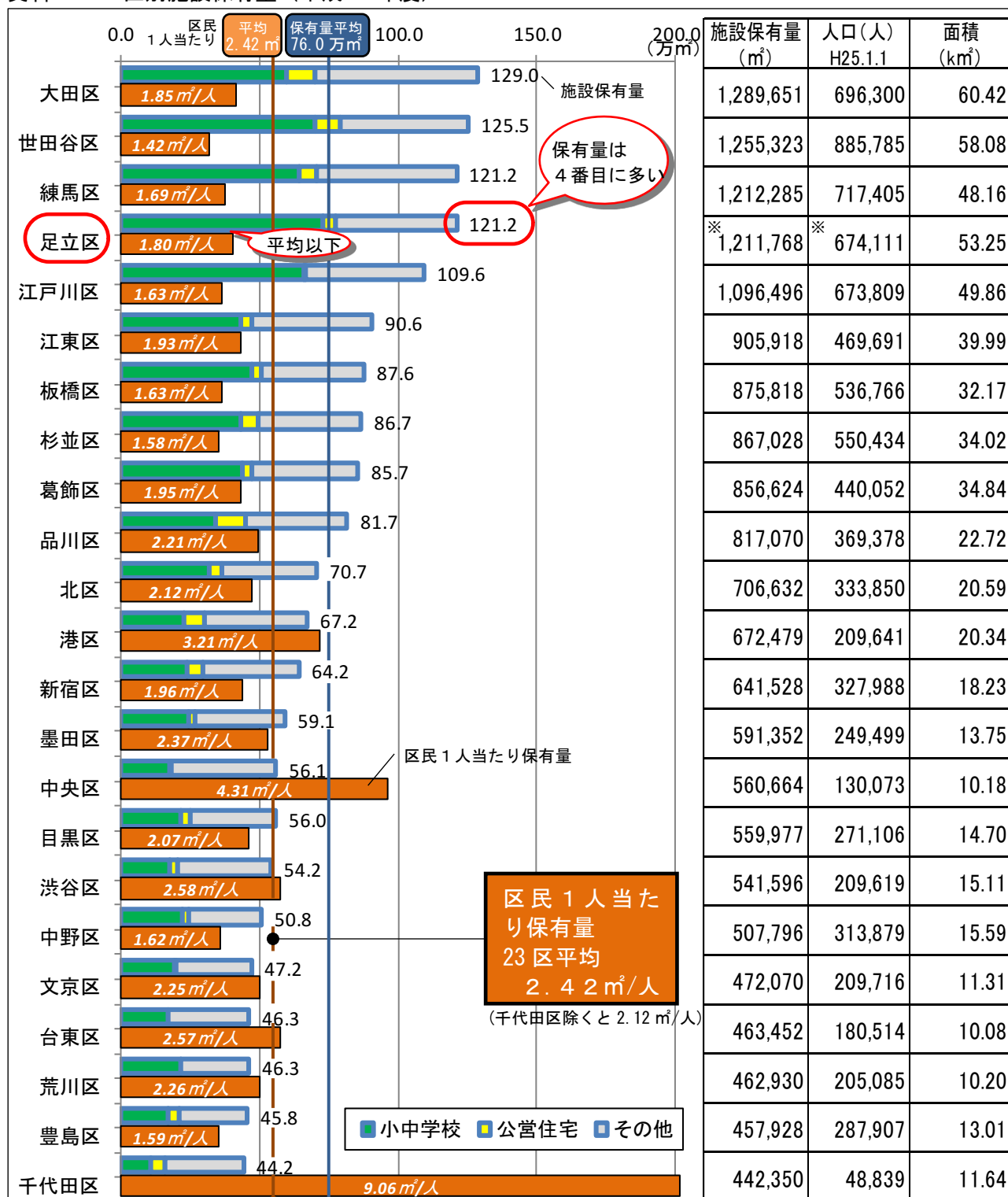
■ 自治体間比較

(1) 23 区別施設保有量

足立区の公共施設の延べ床面積は 121.2 万㎡で、23 区で 4 番目に多い保有量です。

一方で、足立区の区民 1 人当たり保有面積は 1.80 ㎡/人と、23 区平均の 2.42 ㎡/人よりも少ない水準となっています（資料 1）。

資料 1 23 区別施設保有量（平成 25 年度）

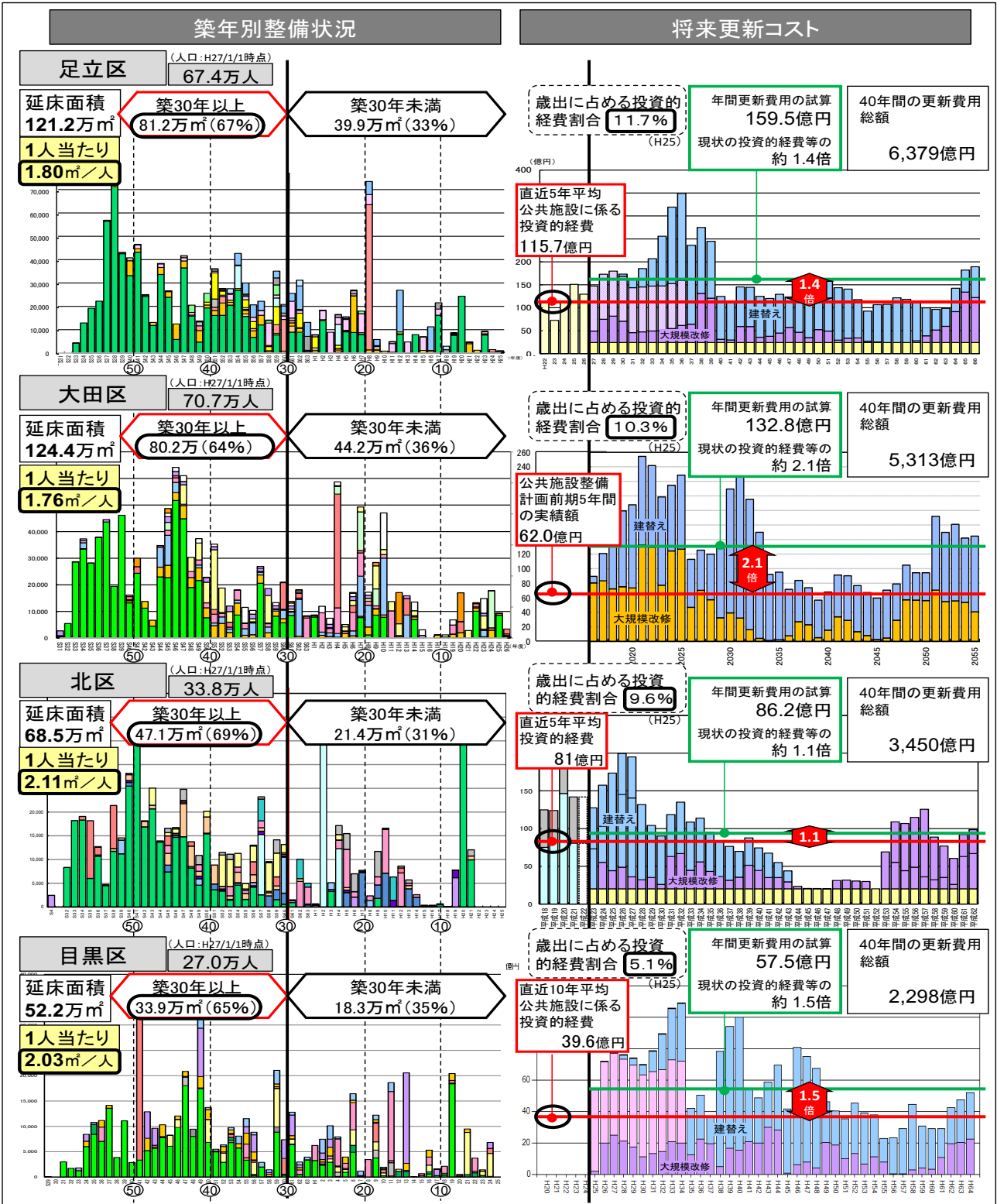


（出典：総務省 公共施設状況調比較表（H18～H25））
 ※足立区は、施設保有量・人口ともに第 1 章・第 3 章の数値を採用

(2) 築年別整備状況と将来更新コスト

同じ人口規模の大田区と比較すると、区民1人当たりの面積は約1.8㎡と同程度となっており、築30年以上の割合も近似しています。その中で整備時期に着目すると、足立区は特に築50年以上の割合が多くなっていることが分かります(資料2)。

資料2 (※資料2は、資料1と出典が異なります)

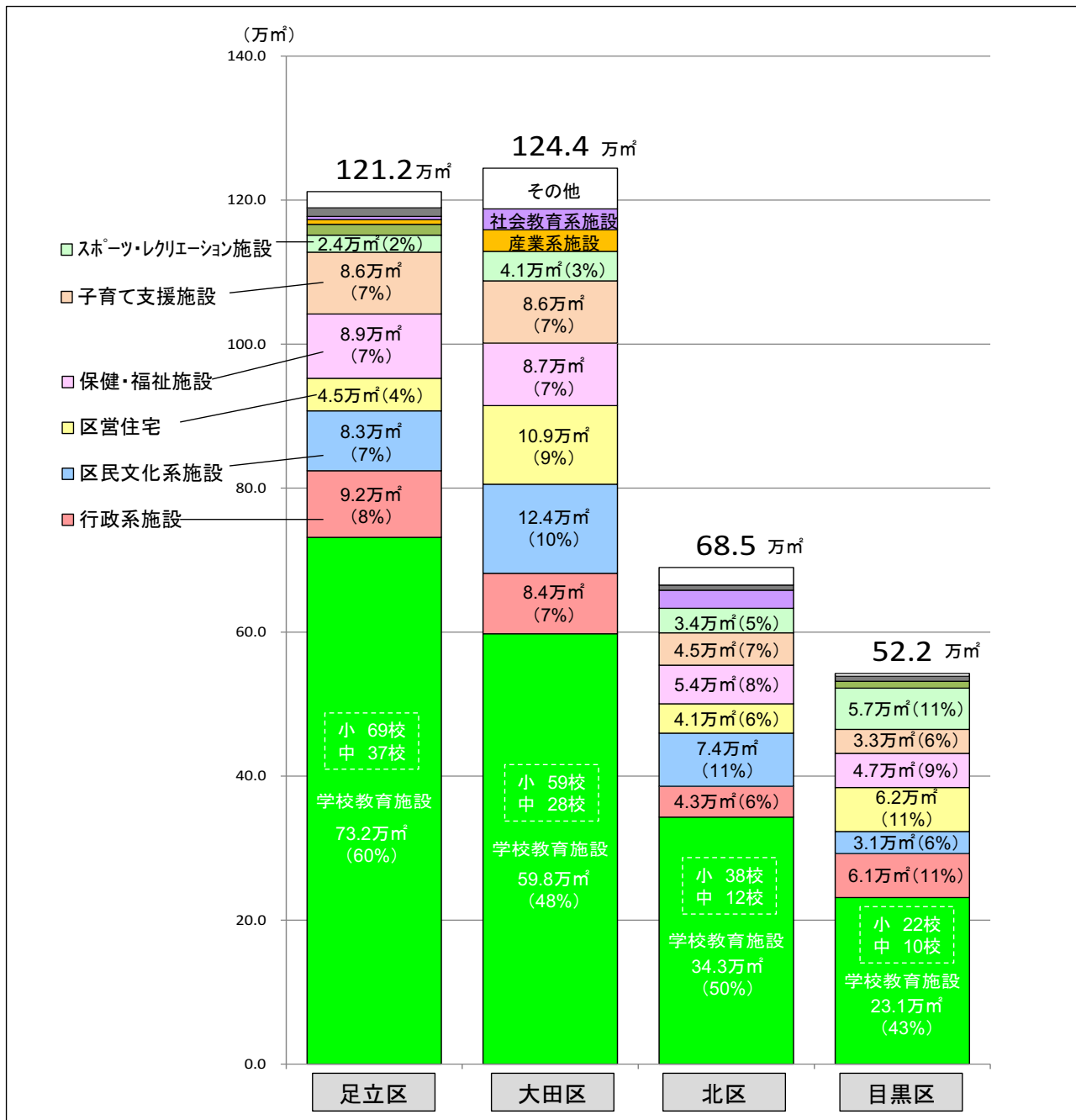


(出典: 各区施設白書データ)

(3) 用途別保有状況

用途別保有状況から、本区は他区と比較して、学校施設が保有割合・学校数ともに多いことがわかります。そのほかは、区役所等の行政系施設が多くなっています(資料3)。

資料3 (※資料3は、資料1と出典が異なります)



(出典：各区施設白書データ)