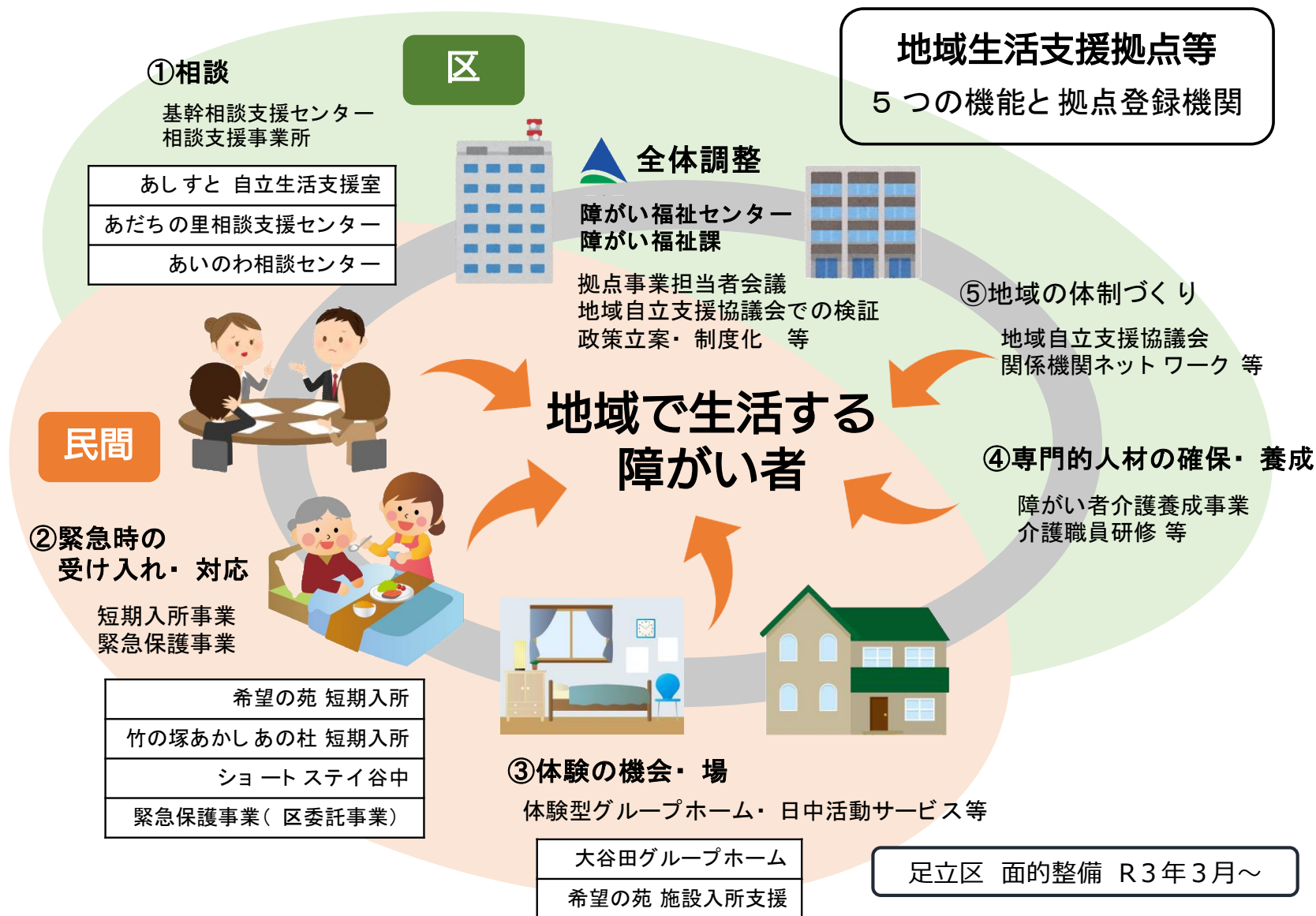


# 障がい者が地域で安心して生活するために 足立区地域生活支援拠点等の整備について

追加資料



# 1 面的整備型の機能分担

拠点等に 必要な機能	事業所など		役割
① 相談	* 障がい福祉センター自立生活支援室	基幹相談支援センター	緊急時の支援が見込めない世帯ご本人や家族等に、必要なサービスや調整を行う
	* あだちの里相談支援センター(知的) * あいのわ相談センター(身体)	相談支援事業所	
② 緊急時の受け入れ・対応	あだちの里(知的) あいのわ福祉会(身体)	緊急保護事業【区委託事業】	介護者の急病や障がい者の状況変化等の緊急時の受け入れや医療機関への連絡などを行う
	* 希望の苑(知的) * 竹の塚あかしあの杜なごみ・ショートステイ谷中(身体)	短期入所	
③ 体験の機会	* 大谷田グループホーム(知的)	体験型グループホーム 【区委託事業】	共同生活援助等の障がい福祉サービス利用や一人暮らしの体験の機会の場を提供
	区内指定障害福祉サービス事業所	日中活動サービス	
④ 専門的人材の確保・養成	障がい福祉センター生活体験室	障がい者介護養成講座	多様な障がいに対し専門的な対応を行うことができる人材の養成を行う
	社会福祉協議会	介護職員研修【区委託事業】	
⑤ 地域の体制づくり	事務局:障がい福祉センター	地域自立支援協議会	多様なニーズに対応できるサービス提供体制の確保や社会資源の連携体制の構築
	事務局:障がい福祉センター等	関係機関ネットワーク会議	
	*登録事業所		

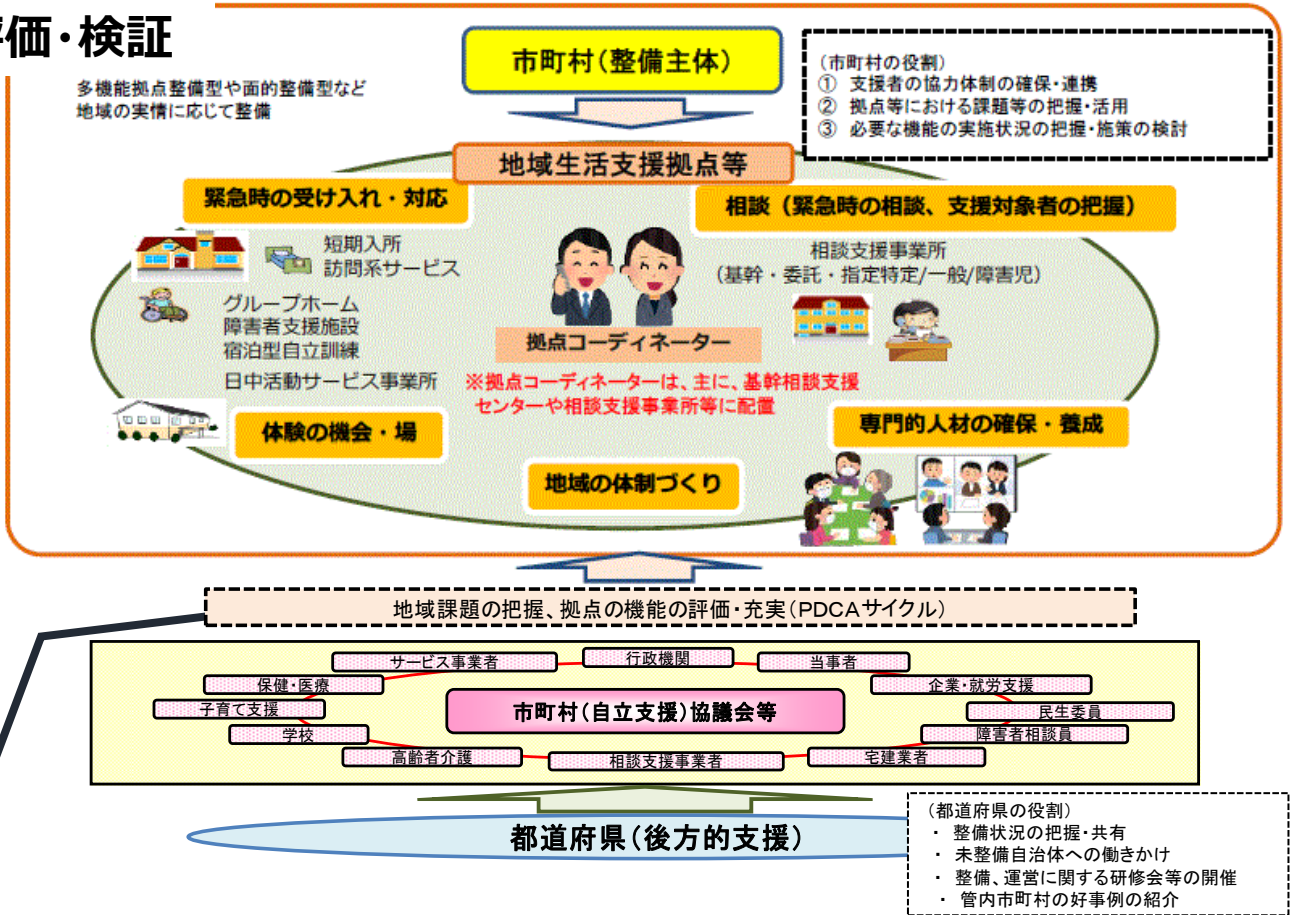
## 2 地域生活支援拠点等登録事業所コーディネーター

No.	担当者所属機関名称	拠点機関名称	役職等	担当者名
1	足立区障がい福祉センター 自立生活支援室	足立区障がい福祉センター 自立生活支援室	係長	佐々木 康教
2	希望の苑（入所）	希望の苑	施設長	佐藤 千枝
3			副施設長	芹澤 正博
4	あだちの里相談支援センター	あだちの里相談支援センター	施設長	森 和美
5	あだちの里地域生活支援センター	足立区大谷田グループホーム	施設長	森屋 重治
6			主任支援員	本車田 隼人
7	あいのわ支援センター	ショートステイ谷中	施設長	森 哲也
8	あいのわ相談センター	あいのわ相談センター	管理者	中出 敦子
9	竹の塚あかしあの杜	竹の塚あかしあの杜 なごみ	施設長	三瓶 善衛

### ※ 地域生活支援拠点等事務局

10	足立区障がい福祉課 障がい施策推進担当		係長	二見 清一
11				飛田 彩花
12	足立区障がい福祉課 障がい施設調整担当		係長	安香 洋一郎
13				渡辺 恵美
14	足立区障がい福祉センター		所長	山本 克広
15	足立区障がい福祉センター 地域生活支援担当		係長	和田 直子
16				川上 加那子

### 3 地域生活支援拠点等の評価・検証



- (国)  
第6期障害福祉計画基本指針  
年1回以上運用状況を検証
- ◆ 効果的なPDCA
  - ◆ 基幹相談支援センター  
地域自立支援協議会  
地域生活支援拠点等  
の連携による  
地域の体制づくり

足立区における  
評価・検証

拠点担当者会議  
(年4回程度)  
支援状況の共有  
課題把握

**足立区障がい者ケアマネジメント評価会議**

<内容>

- 障がい者ケアマネジメント・地域生活支援の評価・検証
- 地域生活支援の課題を抽出・分析
- 障がい者等への相談及び支援の質の向上

<評価委員>

学識経験者(委員長) / 行政等相談機関  
障がい者団体 / 障がい者(児)施設(社会福祉法人又は特定非営利活動法人)

<意見聴取(オブザーバ)>

ピアサポーター / 主任相談支援専門員

足立区  
地域自立支援協議会

障がい者児の地域生活支援  
適切なサービス利用の  
支援体制を構築

報告

報告