

案

足立区子ども・子育て支援事業計画  
中間見直し



平成30年 月改定



# 目 次

---

## 第 1 章 計画の見直し（平成 30 年 3 月改定）にあたって

---

- |   |               |   |
|---|---------------|---|
| 1 | 計画見直しの趣旨..... | 1 |
| 2 | 計画見直しの方法..... | 1 |

---

## 第 2 章 『保育』の量の見込みと確保方策の見直し

---

- |   |                          |    |
|---|--------------------------|----|
| 1 | 「量の見込み」と「確保方策」の算出方法..... | 3  |
| 2 | 区域の設定.....               | 6  |
| 3 | 『保育』の量の見込みと確保方策.....     | 7  |
| 4 | 参考資料.....                | 10 |



# 第1章 計画の見直し（平成30年3月改定）にあたって

## 1 計画見直しの趣旨

足立区では、平成27年3月に、子ども・子育て支援法第61条に基づき、計画期間を平成27年度から平成31年度までの5か年とする『足立区子ども・子育て支援事業計画』を策定しました（以下「当初計画」という。）。

今年度は、計画期間の中間年にあたりますが、この間、保護者の就労形態や社会情勢の変化とともに、『足立区待機児童解消アクション・プラン』に基づく保育施設等の整備数の拡大などがあり、当初計画で定めた「保育の量の見込みと確保方策」と実態とに乖離が生じてきました。

については、区の重点施策である『保育』の量の見込みと確保方策について、見直しを行います。

## 2 計画見直しの方法

『保育』の量の見込みの見直しにあたっては、改めて、保育施設等の利用状況と利用希望等を把握し、『保育』のニーズ量（需要量）を算出するため、平成25年度にも実施した『ニーズ調査』を、下記のとおり実施しました。

### ニーズ調査の実施概要

#### 調査対象

就学前児童（0～5歳児）：6,930人（抽出率：各年齢ごとに約20%）

#### 抽出方法

住民基本台帳から無作為抽出

#### 調査方法

- ・郵送により配布し、郵送による回収
- ・発送日：平成29年11月10日
- ・締切日：平成29年11月27日（投函）
- ・督促実施日：平成29年11月20日（礼状を兼ねたハガキにて実施）
- ・集計対象：平成29年12月1日（区役所到着分）

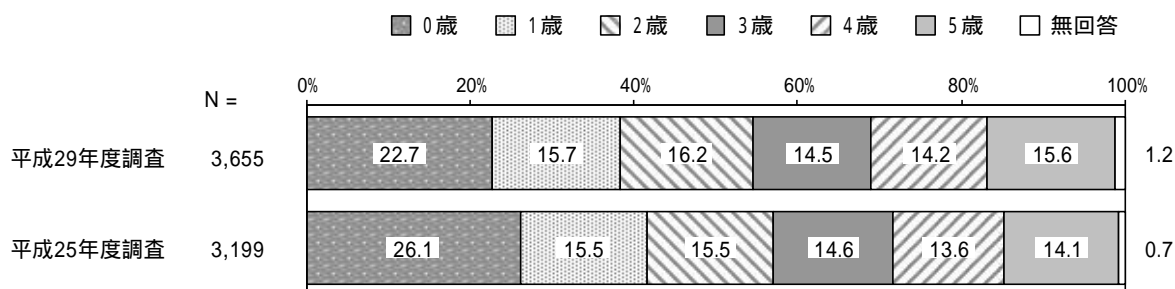
### 回収率など

対象年齢	配布数	回答数	回収率
0歳	1,496	829	55.4%
1歳	1,080	573	53.1%
2歳	1,103	592	53.7%
3歳	1,073	529	49.3%
4歳	1,088	519	47.7%
5歳	1,090	570	52.3%
合計	6,930	3,655 <sup>1</sup>	52.7%

0歳児は平成28年度生まれに加えて、平成29年度生まれのうち、4～9月生まれの新生児も調査対象としています。

<sup>1</sup> 年齢に関する質問に未回答の43人も含んでいます。

### 【参考（年齢別の回答数の割合）】



「0歳」が、平成29年度生まれのうち4～9月生まれの新生児も調査対象とし、配布数が他の年齢よりも多くなっていることから、若干回答比率が高くなっていますが、どの年齢もほぼ均等の回答比率となっています。

## 第2章 『保育』の量の見込みと確保方策の見直し

### 1 「量の見込み」と「確保方策」の算出方法

#### (1) 量の見込みの算出方法

当初計画策定時に、内閣府が定めた「市町村子ども・子育て支援事業計画における「量の見込み」の算出等のための手引き（平成26年1月）」に基づき、前述の「ニーズ調査」の結果から、以下のとおり『保育』の量の見込み（保育ニーズ量）を算出しました。

$$\text{『保育』の量の見込み} = \text{「家庭類型別児童数}^1\text{」} \times \text{「利用意向率}^2\text{」}$$

- 1 ニーズ調査結果から、対象となる子どもを、父母の有無、父母の就労状況によって、以下のタイプA～Fの「家庭類型」に分類します。この「家庭類型」は、対象世帯における現在の就労状況による「現在の家庭類型」と、母親の就労希望を反映させた「潜在的な家庭類型」の2種類に分けて算出します。

なお、『保育』の量の見込みは、潜在的な家庭類型をもとに算出しました。

家庭類型（父母の有無、父母の就労状況別の分類）	
タイプA	ひとり親
タイプB	フルタイム × フルタイム
タイプC	フルタイム × パートタイム（月120H以上、または月48H～120H未満の一部）
タイプC'	フルタイム × パートタイム（月48H～120H未満の一部、または月48H未満）
タイプD	フルタイム × 専業主婦（夫）
タイプE	パート × パート（双方が月120H以上、または月48H～120H未満の一部）
タイプE'	パート × パート（いずれかが月48H～120H未満の一部、または月48H未満）
タイプF	無業 × 無業

保育園等の利用意向がある場合は「タイプC」または「タイプE」に分類。幼稚園等の利用意向がある場合は「タイプC'」または「タイプE'」に分類。

現在と潜在的な家庭類型とは？

- ・現在の家庭類型：ニーズ調査実施時点における「現在の就労状況」を反映させたもの。
- ・潜在的な家庭類型：ニーズ調査結果による「将来的に予定している就労希望」を反映させたもの。父の就労変更の希望は非常に少ないため、母の就労状況の変化のみに着目して算出しています。

（例）現在の家庭類型がタイプD（父がフルタイム、母が専業主婦）の世帯において、ニーズ調査にて母がすぐに就労したいと回答した場合

母の就労希望がパートタイム（月120H以上）の場合は、現在の家庭類型であるタイプDからは除き、母の就労希望を反映させたタイプCに加える。

母の就労希望がフルタイムの場合は、現在のタイプDからは除き、タイプBに加える。



以上のとおり算出した「潜在的な家庭類型」の割合を使い、以下のとおり「家庭類型別児童数」を算出しました。なお、『保育』の量の見込みの算出にあたっては、「タイプ A、B、C、E」の潜在的な家庭類型を活用します。

$$\text{家庭類型別児童数} = \text{「推計児童数(H30～32年度)」} \times \text{「潜在的な家庭類型の割合」}$$

## 2 ニーズ調査で、『保育』を利用したいと回答した世帯の割合

例えば、H32年度の2号(3～5歳)の量の見込みを算出するとした場合、

H32年度の推計児童数		潜在的な家庭類型の割合		家庭類型別児童数		利用意向率		量の見込み	
16,000人	×	タイプA	7%	=	1,120人	×	70%	=	784人
		タイプB	30%		4,800人		90%	=	4,320人
		タイプC	15%		2,400人		80%	=	1,920人
		タイプE	1%		160人		75%	=	120人
↓									
合計									
7,144人									

(注) 数値は仮のもので、実数値ではありません。



(2) 確保方策の算出方法

『足立区待機児童解消アクション・プラン(2018年(平成30年)2月改定版)』で定めた「保育施設の整備定員数」を、確保方策(供給量)の数値としています。

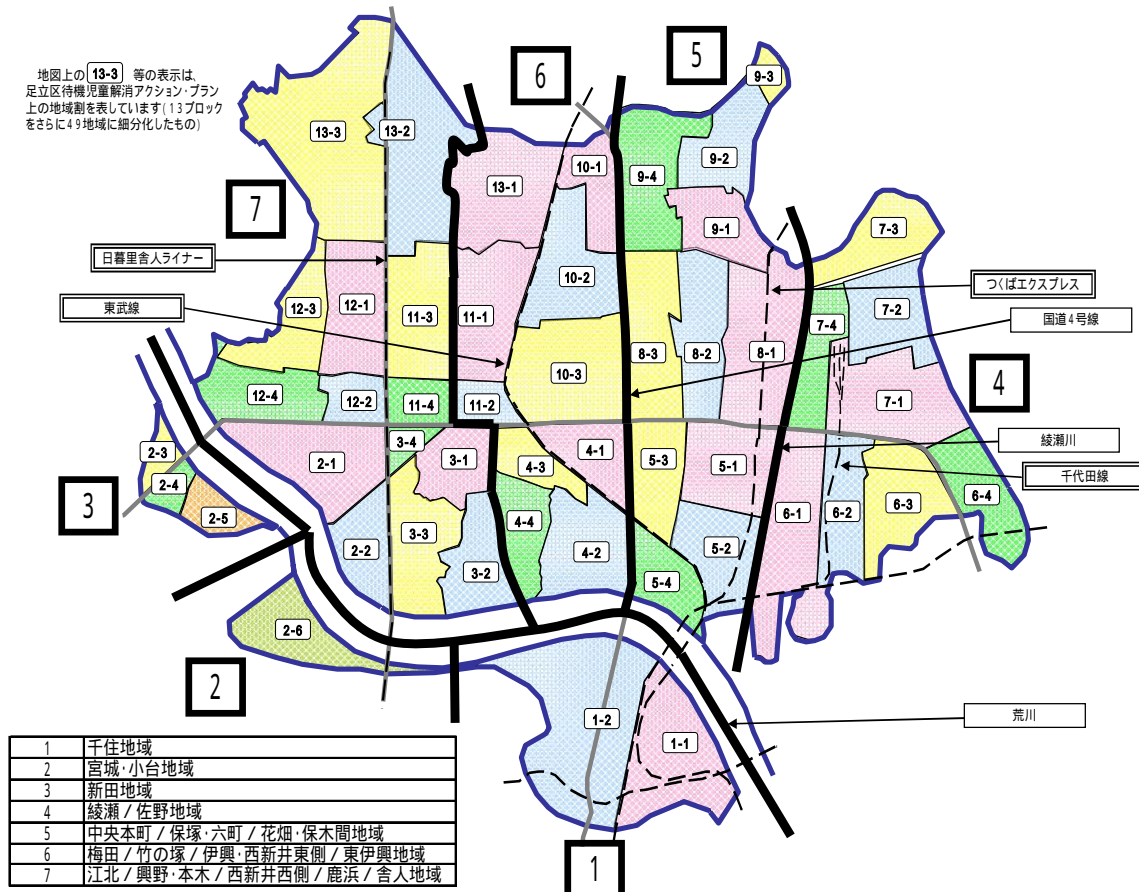
保育施設等	2018年度 整備内容 (平成30年度)	整備 定員数 (人)	2019年度 整備内容	整備 定員数 (人)	合計 (人)	
認可保育所	<b>15園(整備)</b>				2202	
	1ブロック(旧千住消防署跡地) (千住地域)	90				
	2ブロック(江南住区センター) (江北・扇地域)	60				
	3ブロック(扇三丁目)	90				
	4ブロック(梅島二丁目)	60				
	6ブロック(加平一丁目) (綾瀬一丁目)	80				
	(綾瀬四丁目)	73				
	(綾瀬六丁目)	120				
	7ブロック(大谷田三～五丁目) (加平三丁目)	60				
	(北綾瀬駅北側)	97				
	11ブロック(西新井六丁目) (栗原職員寮跡地)	60				
	71					
	90					
	<b>17園(公募)</b>			<b>17園(整備)</b>		
				1ブロック(千住地域) (千住地域)		80
				2ブロック(江北地域) (江北・扇地域)		80
				60		60
				3ブロック(興野地域)		60
				4ブロック(西新井駅周辺) (梅田地域)		60
				60		60
			5ブロック(青井地域) (足立清掃事務所 中央本町分室)	60		
			60	60		
			6ブロック(東和地域)	60		
			7ブロック(辰沼・佐野地域)	60		
			8ブロック(平野地域)	60		
			9ブロック(保木間地域)	60		
			10ブロック(島根地域)	60		
			12ブロック(江北・谷在家地域)	60		
			13ブロック(東伊興地域) (舎人地域)	60		
			60	60		
認証保育所	<b>4園(公募・整備)</b> 全ブロック(4施設×30人)	120	<b>4園(公募・整備)</b> 全ブロック(4施設×30人)	120	240	
家庭的保育	補助者配置による(実施予定)	10	補助者配置による(実施予定)	10	20	
小規模保育			<b>1施設(環境整備基準整備)</b> 1ブロック(千住一丁目)	19	19	
(私立)認定こども園		0		0	0	
公設民営認可外 保育施設		0		0	0	
既存保育施設	増改築(2園) 定員変更	30 -6			24	
	<b>2018年度 合計(人)</b> (平成30年度)	1296	<b>2019年度 合計(人)</b>	1209	2505	

足立区待機児童解消アクション・プラン(2018年(平成30年)2月改定版)より抜粋

## 2 区域の設定

子ども・子育て支援法（平成24年法律第65号）では、地域の実情に応じて保護者や子どもが居宅より容易に移動することが可能な区域（提供区域）を設定し、この提供区域ごとに『保育』の整備を行うことと定めています。

これを受け、『足立区子ども・子育て支援事業計画』では、以下の7区域を『保育』の提供区域としています。



荒川堤北の地域については、「鉄道路線（駅）に向かい利用者が移動する」（保育需要は、居住エリアだけでなく、駅を中心に通勤経路の途中でも発生する）という考え方にに基づき、千代田線・つくばエクスプレス・東武線・日暮里舎人ライナーの4路線を中心とし、河川・道路等の状況も踏まえ、4区域とします（4～7ブロック）。

荒川堤南の地域については、河川・道路、その他の地理的条件から、千住、宮城・小台、新田の各地域内において保育利用が完結する傾向にあるという考え方にに基づき、それぞれを1区域、計3区域とします（1～3ブロック）。

### 3 『保育』の量の見込みと確保方策

前述の1(1)(2)のとおり算出した「量の見込み」と「確保方策」について、「区全域」と「提供区域(7ブロック)別」の数値は、以下のとおりです。

区全域では、2018年度(平成30年度)は0歳及び1・2歳で年度当初定員が不足する見込みですが、2019年度からは全ての年齢区分で年度当初定員数が保育ニーズ量を上回っています。

一方で、提供区域別では、2020年度には、2ブロックの0歳を除き<sup>1</sup>、全ての提供区域、年齢区分で年度当初定員数が保育ニーズ量を上回っています。

#### (1) 区全域

各年度当初(各年度4月1日現在)の『量の見込み』と『確保方策』

		2018年度(平成30年度)			2019年度			2020年度		
		2号 3~5歳	3号 1・2歳	3号 0歳	2号 3~5歳	3号 1・2歳	3号 0歳	2号 3~5歳	3号 1・2歳	3号 0歳
区全域	量の見込み(保育ニーズ量)	7,781	5,282	1,462	7,667	5,179	1,431	7,502	5,049	1,390
	確保方策(年度当初定員数)	7,946	5,205	1,328	8,636	5,679	1,460	9,237	6,152	1,595
	過不足(-)	165	77	134	969	500	29	1,735	1,103	205

0歳児の量の見込みは、前述のニーズ調査において「1歳になるまで育児休業を取得する」と回答のあった児童を保育ニーズから除外する等の補正を行い、現に保育が必要な児童のニーズ量を算定しています。

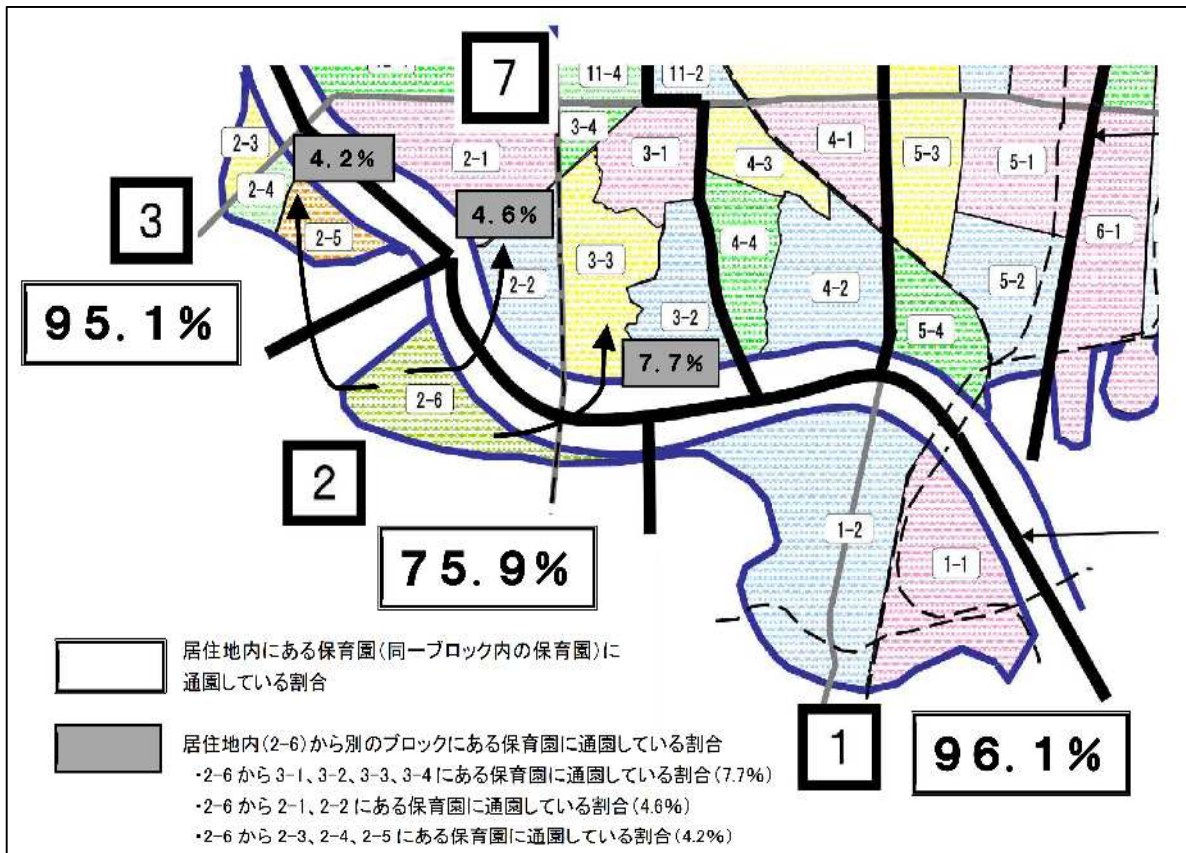
#### (2) 提供区域(7ブロック)別

各年度当初(各年度4月1日現在)の『量の見込み』と『確保方策』

		2018年度(平成30年度)			2019年度			2020年度		
		2号 3~5歳	3号 1・2歳	3号 0歳	2号 3~5歳	3号 1・2歳	3号 0歳	2号 3~5歳	3号 1・2歳	3号 0歳
1ブロック	量の見込み(保育ニーズ量)	1,217	802	210	1,247	786	210	1,230	764	201
	確保方策(年度当初定員数)	1,051	698	192	1,132	761	207	1,238	828	229
	過不足(-)	166	104	18	115	25	3	8	64	28
2ブロック	量の見込み(保育ニーズ量)	137	82	34	128	81	33	124	77	32
	確保方策(年度当初定員数)	149	81	12	209	105	18	209	105	18
	過不足(-)	12	1	22	81	24	15	85	28	14
3ブロック	量の見込み(保育ニーズ量)	258	180	37	233	175	37	206	170	36
	確保方策(年度当初定員数)	334	209	53	334	209	53	334	209	53
	過不足(-)	76	29	16	101	34	16	128	39	17
4ブロック	量の見込み(保育ニーズ量)	1,462	1,027	298	1,448	1,009	289	1,426	985	283
	確保方策(年度当初定員数)	1,456	945	252	1,765	1,138	312	1,831	1,203	330
	過不足(-)	6	82	46	317	129	23	405	218	47
5ブロック	量の見込み(保育ニーズ量)	1,633	1,084	290	1,591	1,066	283	1,527	1,042	274
	確保方策(年度当初定員数)	1,675	1,041	267	1,675	1,063	274	1,807	1,171	303
	過不足(-)	42	43	23	84	3	9	280	129	29
6ブロック	量の見込み(保育ニーズ量)	1,635	1,048	286	1,587	1,024	280	1,565	998	271
	確保方策(年度当初定員数)	1,644	1,217	306	1,752	1,287	324	1,884	1,393	354
	過不足(-)	9	169	20	165	263	44	319	395	83
7ブロック	量の見込み(保育ニーズ量)	1,439	1,059	307	1,433	1,038	299	1,424	1,013	293
	確保方策(年度当初定員数)	1,637	1,014	246	1,769	1,116	272	1,934	1,243	308
	過不足(-)	198	45	61	336	78	27	510	230	15

# 1 2ブロックにおける保育需要について

平成29年4月1日時点での2ブロックにおける保育需要の動向は、以下のとおりです。



2ブロック(宮城・小台地域)では、公有地(江南住区センター)を活用して、2019年4月に認可保育所を1園開設する予定です。しかし、この地域(2ブロック)は保育園に適した用地が非常に少ないなど、保育所の整備が思うように進まない事情があり、2ブロック内に居住している世帯の子どもが他の隣接ブロックの保育園に通園する割合が、1、3ブロックよりも高くなっています(上記の図を参照)

こうした事情を踏まえ、2ブロックの保育需要を一体的に満たしていくため、隣接の7ブロックに保育施設を整備していくとともに、2ブロック内での認証保育所の適正地に関する情報収集に努めるなど、0~2歳の保育需要への対応を引き続き検討してまいります。

		2020年度		
		2号 3~5歳	3号 1・2歳	3号 0歳
2ブロック	量の見込み(保育ニーズ量)	124	77	32
	確保方策(年度当初定員数)	209	105	18
	過不足( - )	85	28	14
3ブロック	量の見込み(保育ニーズ量)	206	170	36
	確保方策(年度当初定員数)	334	209	53
	過不足( - )	128	39	17
7ブロック	量の見込み(保育ニーズ量)	1,424	1,013	293
	確保方策(年度当初定員数)	1,934	1,243	308
	過不足( - )	510	230	15

隣接の3、7ブロックの保育定数をもって補完(隣接の3、7ブロックに保育施設を整備することで補完)

提供区域（7ブロック）の地域割りは、P 6の [ ] に記載のとおり、当初計画の策定時（H27年3月）には、千住（1ブロック）、宮城・小台（2ブロック）、新田（3ブロック）の各地域内において保育利用が完結する傾向にあったことから、これら3つの地域をそれぞれ別ブロックとしました。

しかしながら、こうした傾向にも、下記のとおり変化が見られますので、今回見直した提供区域別の保育ニーズ量の推移を見定めながら、平成32年度以降の次期計画を策定する際は、改めて地域割りを検討してまいります。

**【2ブロックに居住する児童が2ブロック内にある保育園に通園する割合の推移】**

- ・ H26年4月：86.7%
- ・ H27年4月：77.9%
- ・ H28年4月：78.0%
- ・ H29年4月：75.9%



当初計画策定時（H27年3月）から、下降傾向が見られます。



## 4 参考資料

### (1) 『保育』の量の見込みと確保方策【詳細】

P7で示した「量の見込み」と「確保方策」について、より詳細な数値として、認可保育所、家庭的保育など施設区分別の確保方策の数値(上段の表)と、各年度中の整備定員数(下段の表)を加えました。

#### 区全域

各年度当初(各年度4月1日現在)の『量の見込み』と『確保方策』

区全域 (各年度4月1日現在)		2018年度(平成30年度)			2019年度			2020年度			
		2号 3~5歳	3号 1・2歳	3号 0歳	2号 3~5歳	3号 1・2歳	3号 0歳	2号 3~5歳	3号 1・2歳	3号 0歳	
量の見込み		7,781	5,282	1,462	7,667	5,179	1,431	7,502	5,049	1,390	
年度当初定員 確保方策	特定教育・保育施設	認可保育所	7,274	3,628	785	7,964	3,999	890	8,565	4,356	992
		認定こども園(区立)	186	84	0	186	84	0	186	84	0
		認定こども園(私立)	242	73	18	242	73	18	242	73	18
	特定地域型 保育事業	家庭的保育(区認定事業を含む)	0	407	136	0	414	139	0	421	142
		小規模保育	0	349	131	0	349	131	0	362	137
		居宅訪問型保育	0	0	0	0	0	0	0	0	0
		事業所内保育	0	0	0	0	0	0	0	0	0
	認可外 保育施設	認証保育所	143	622	252	143	718	276	143	814	300
		認可外公設民営	101	42	6	101	42	6	101	42	6
	確保方策(合計)		7,946	5,205	1,328	8,636	5,679	1,460	9,237	6,152	1,595
過不足( - ) +は充足、 -は不足		165	77	134	969	500	29	1,735	1,103	205	

各年度中の整備定員数

区全域		2018年度(平成30年度)			2019年度			2020年度			
		2号 3~5歳	3号 1・2歳	3号 0歳	2号 3~5歳	3号 1・2歳	3号 0歳	2号 3~5歳	3号 1・2歳	3号 0歳	
年度中整備	特定教育・保育施設	認可保育所	690	371	105	601	357	102			
		認定こども園(区立)	0	0	0	0	0	0			
		認定こども園(私立)	0	0	0	0	0	0			
	特定地域型 保育事業	家庭的保育(区認定事業を含む)	0	7	3	0	7	3			
		小規模保育	0	0	0	0	13	6			
		居宅訪問型保育	0	0	0	0	0	0			
		事業所内保育	0	0	0	0	0	0			
	認可外 保育施設	認証保育所	0	96	24	0	96	24			
		認可外公設民営	0	0	0	0	0	0			
	合計		690	474	132	601	473	135			

提供区域(7ブロック)別

【1ブロック】

各年度当初(各年度4月1日現在)の<sup>ア</sup> 量の見込みと<sup>イ</sup> 確保方策<sup>ウ</sup>

1ブロック (各年度4月1日現在)			2018年度(平成30年度)			2019年度			2020年度		
			2号 3~5歳	3号 1・2歳	3号 0歳	2号 3~5歳	3号 1・2歳	3号 0歳	2号 3~5歳	3号 1・2歳	3号 0歳
量の見込み			1,217	802	210	1,247	786	210	1,230	764	201
年度当初定員 確保方策	特定教育・保育施設	認可保育所	948	483	113	1,029	534	125	1,135	576	137
		認定こども園(区立)	65	33	0	65	33	0	65	33	0
		認定こども園(私立)	0	0	0	0	0	0	0	0	0
		家庭的保育(区認定事業を含む)	0	57	13	0	58	15	0	59	15
	特定地域型 保育事業	小規模保育	0	22	11	0	22	11	0	35	17
		居宅訪問型保育	0	0	0	0	0	0	0	0	0
		事業所内保育	0	0	0	0	0	0	0	0	0
	認可外 保育施設	認証保育所	38	103	55	38	114	56	38	125	60
		認可外公設民営	0	0	0	0	0	0	0	0	0
	確保方策(合計)		1,051	698	192	1,132	761	207	1,238	828	229
過不足( - ) +は充足、-は不足			166	104	18	115	25	3	8	64	28

各年度中の整備定員数

1ブロック			2018年度(平成30年度)			2019年度			2020年度		
			2号 3~5歳	3号 1・2歳	3号 0歳	2号 3~5歳	3号 1・2歳	3号 0歳	2号 3~5歳	3号 1・2歳	3号 0歳
年度中整備	特定教育・保育施設	認可保育所	81	51	12	106	42	12			
		認定こども園(区立)	0	0	0	0	0	0			
		認定こども園(私立)	0	0	0	0	0	0			
		家庭的保育(区認定事業を含む)	0	1	2	0	1	0			
	特定地域型 保育事業	小規模保育	0	0	0	0	13	6			
		居宅訪問型保育	0	0	0	0	0	0			
		事業所内保育	0	0	0	0	0	0			
	認可外 保育施設	認証保育所	0	11	1	0	11	4			
		認可外公設民営	0	0	0	0	0	0			
	合計		81	63	15	106	67	22			

【2ブロック】

各年度当初(各年度4月1日現在)の<sup>ア</sup> 量の見込みと<sup>イ</sup> 確保方策<sup>ウ</sup>

2ブロック (各年度4月1日現在)			2018年度(平成30年度)			2019年度			2020年度		
			2号 3~5歳	3号 1・2歳	3号 0歳	2号 3~5歳	3号 1・2歳	3号 0歳	2号 3~5歳	3号 1・2歳	3号 0歳
量の見込み			137	82	34	128	81	33	124	77	32
年度当初定員 確保方策	特定教育・保育施設	認可保育所	122	59	9	182	83	15	182	83	15
		認定こども園(区立)	0	0	0	0	0	0	0	0	0
		認定こども園(私立)	27	15	0	27	15	0	27	15	0
		家庭的保育(区認定事業を含む)	0	7	3	0	7	3	0	7	3
	特定地域型 保育事業	小規模保育	0	0	0	0	0	0	0	0	0
		居宅訪問型保育	0	0	0	0	0	0	0	0	0
		事業所内保育	0	0	0	0	0	0	0	0	0
	認可外 保育施設	認証保育所	0	0	0	0	0	0	0	0	0
		認可外公設民営	0	0	0	0	0	0	0	0	0
	確保方策(合計)		149	81	12	209	105	18	209	105	18
過不足( - ) +は充足、-は不足			12	1	22	81	24	15	85	28	14

各年度中の整備定員数

2ブロック			2018年度(平成30年度)			2019年度			2020年度		
			2号 3~5歳	3号 1・2歳	3号 0歳	2号 3~5歳	3号 1・2歳	3号 0歳	2号 3~5歳	3号 1・2歳	3号 0歳
年度中整備	特定教育・保育施設	認可保育所	60	24	6	0	0	0			
		認定こども園(区立)	0	0	0	0	0	0			
		認定こども園(私立)	0	0	0	0	0	0			
		家庭的保育(区認定事業を含む)	0	0	0	0	0	0			
	特定地域型 保育事業	小規模保育	0	0	0	0	0	0			
		居宅訪問型保育	0	0	0	0	0	0			
		事業所内保育	0	0	0	0	0	0			
	認可外 保育施設	認証保育所	0	0	0	0	0	0			
		認可外公設民営	0	0	0	0	0	0			
	合計		60	24	6	0	0	0			

### 【3ブロック】

各年度当初(各年度4月1日現在)の『量の見込み』と『確保方策』

3ブロック (各年度4月1日現在)			2018年度(平成30年度)			2019年度			2020年度		
			2号 3~5歳	3号 1・2歳	3号 0歳	2号 3~5歳	3号 1・2歳	3号 0歳	2号 3~5歳	3号 1・2歳	3号 0歳
量の見込み			258	180	37	233	175	37	206	170	36
年度当初定員 確保方策	特定教育 ・保育施設	認可保育所	230	125	30	230	125	30	230	125	30
		認定こども園(区立)	0	0	0	0	0	0	0	0	0
		認定こども園(私立)	0	0	0	0	0	0	0	0	0
	特定地域型 保育事業	家庭的保育(区認定事業を含む)	0	17	2	0	17	2	0	17	2
		小規模保育	0	23	8	0	23	8	0	23	8
		居宅訪問型保育	0	0	0	0	0	0	0	0	0
		事業所内保育	0	0	0	0	0	0	0	0	0
	認可外 保育施設	認証保育所	3	24	13	3	24	13	3	24	13
		認可外公設民営	101	20	0	101	20	0	101	20	0
	確保方策(合計)			334	209	53	334	209	53	334	209
過不足( - ) +は充足、は不足			76	29	16	101	34	16	128	39	17

各年度中の整備定員数

3ブロック			2018年度(平成30年度)			2019年度			2020年度		
			2号 3~5歳	3号 1・2歳	3号 0歳	2号 3~5歳	3号 1・2歳	3号 0歳	2号 3~5歳	3号 1・2歳	3号 0歳
年度中整備	特定教育 ・保育施設	認可保育所	0	0	0	0	0	0	/	/	/
		認定こども園(区立)	0	0	0	0	0	0	/	/	/
		認定こども園(私立)	0	0	0	0	0	0	/	/	/
	特定地域型 保育事業	家庭的保育(区認定事業を含む)	0	0	0	0	0	0	/	/	/
		小規模保育	0	0	0	0	0	0	/	/	/
		居宅訪問型保育	0	0	0	0	0	0	/	/	/
		事業所内保育	0	0	0	0	0	0	/	/	/
	認可外 保育施設	認証保育所	0	0	0	0	0	0	/	/	/
		認可外公設民営	0	0	0	0	0	0	/	/	/
	合計			0	0	0	0	0	/	/	/

### 【4ブロック】

各年度当初(各年度4月1日現在)の『量の見込み』と『確保方策』

4ブロック (各年度4月1日現在)			2018年度(平成30年度)			2019年度			2020年度		
			2号 3~5歳	3号 1・2歳	3号 0歳	2号 3~5歳	3号 1・2歳	3号 0歳	2号 3~5歳	3号 1・2歳	3号 0歳
量の見込み			1,462	1,027	298	1,448	1,009	289	1,426	985	283
年度当初定員 確保方策	特定教育 ・保育施設	認可保育所	1,354	678	156	1,663	849	210	1,729	891	222
		認定こども園(区立)	49	27	0	49	27	0	49	27	0
		認定こども園(私立)	0	0	0	0	0	0	0	0	0
	特定地域型 保育事業	家庭的保育(区認定事業を含む)	0	62	22	0	63	22	0	65	23
		小規模保育	0	61	27	0	61	27	0	61	27
		居宅訪問型保育	0	0	0	0	0	0	0	0	0
		事業所内保育	0	0	0	0	0	0	0	0	0
	認可外 保育施設	認証保育所	53	117	47	53	138	53	53	159	58
		認可外公設民営	0	0	0	0	0	0	0	0	0
	確保方策(合計)			1,456	945	252	1,765	1,138	312	1,831	1,203
過不足( - ) +は充足、は不足			6	82	46	317	129	23	405	218	47

各年度中の整備定員数

4ブロック			2018年度(平成30年度)			2019年度			2020年度		
			2号 3~5歳	3号 1・2歳	3号 0歳	2号 3~5歳	3号 1・2歳	3号 0歳	2号 3~5歳	3号 1・2歳	3号 0歳
年度中整備	特定教育 ・保育施設	認可保育所	309	171	54	66	42	12	/	/	/
		認定こども園(区立)	0	0	0	0	0	0	/	/	/
		認定こども園(私立)	0	0	0	0	0	0	/	/	/
	特定地域型 保育事業	家庭的保育(区認定事業を含む)	0	1	0	0	2	1	/	/	/
		小規模保育	0	0	0	0	0	0	/	/	/
		居宅訪問型保育	0	0	0	0	0	0	/	/	/
		事業所内保育	0	0	0	0	0	0	/	/	/
	認可外 保育施設	認証保育所	0	21	6	0	21	5	/	/	/
		認可外公設民営	0	0	0	0	0	0	/	/	/
	合計			309	193	60	66	65	18	/	/



【5ブロック】

各年度当初(各年度4月1日現在)の『量の見込み』と『確保方策』

5ブロック (各年度4月1日現在)			2018年度(平成30年度)			2019年度			2020年度		
			2号 3~5歳	3号 1・2歳	3号 0歳	2号 3~5歳	3号 1・2歳	3号 0歳	2号 3~5歳	3号 1・2歳	3号 0歳
量の見込み			1,633	1,084	290	1,591	1,066	283	1,527	1,042	274
年度当初定員 確保方策	特定教育 ・保育施設	認可保育所	1,579	785	169	1,579	785	169	1,711	869	193
		認定こども園(区立)	0	0	0	0	0	0	0	0	0
		認定こども園(私立)	116	22	9	116	22	9	116	22	9
	特定地域型 保育事業	家庭的保育(区認定事業を含む)	0	79	35	0	80	36	0	82	36
		小規模保育	0	81	29	0	81	29	0	81	29
		居宅訪問型保育	0	0	0	0	0	0	0	0	0
		事業所内保育	0	0	0	0	0	0	0	0	0
	認可外 保育施設	認証保育所	-20	52	19	-20	73	25	-20	95	30
		認可外公設民営	0	22	6	0	22	6	0	22	6
	確保方策(合計)			1,675	1,041	267	1,675	1,063	274	1,807	1,171
過不足( - ) +は充足、は不足			42	43	23	84	3	9	280	129	29

各年度中の整備定員数

5ブロック			2018年度(平成30年度)			2019年度			2020年度		
			2号 3~5歳	3号 1・2歳	3号 0歳	2号 3~5歳	3号 1・2歳	3号 0歳	2号 3~5歳	3号 1・2歳	3号 0歳
年度中整備	特定教育 ・保育施設	認可保育所	0	0	0	132	84	24			
		認定こども園(区立)	0	0	0	0	0	0			
		認定こども園(私立)	0	0	0	0	0	0			
	特定地域型 保育事業	家庭的保育(区認定事業を含む)	0	1	1	0	2	0			
		小規模保育	0	0	0	0	0	0			
		居宅訪問型保育	0	0	0	0	0	0			
		事業所内保育	0	0	0	0	0	0			
	認可外 保育施設	認証保育所	0	21	6	0	22	5			
		認可外公設民営	0	0	0	0	0	0			
	合計			0	22	7	132	108	29		

【6ブロック】

各年度当初(各年度4月1日現在)の『量の見込み』と『確保方策』

6ブロック (各年度4月1日現在)			2018年度(平成30年度)			2019年度			2020年度		
			2号 3~5歳	3号 1・2歳	3号 0歳	2号 3~5歳	3号 1・2歳	3号 0歳	2号 3~5歳	3号 1・2歳	3号 0歳
量の見込み			1,635	1,048	286	1,587	1,024	280	1,565	998	271
年度当初定員 確保方策	特定教育 ・保育施設	認可保育所	1,603	783	153	1,711	829	165	1,843	913	189
		認定こども園(区立)	0	0	0	0	0	0	0	0	0
		認定こども園(私立)	0	0	0	0	0	0	0	0	0
	特定地域型 保育事業	家庭的保育(区認定事業を含む)	0	77	28	0	79	28	0	80	29
		小規模保育	0	112	34	0	112	34	0	112	34
		居宅訪問型保育	0	0	0	0	0	0	0	0	0
		事業所内保育	0	0	0	0	0	0	0	0	0
	認可外 保育施設	認証保育所	41	245	91	41	267	97	41	288	102
		認可外公設民営	0	0	0	0	0	0	0	0	0
	確保方策(合計)			1,644	1,217	306	1,752	1,287	324	1,884	1,393
過不足( - ) +は充足、は不足			9	169	20	165	263	44	319	395	83

各年度中の整備定員数

6ブロック			2018年度(平成30年度)			2019年度			2020年度		
			2号 3~5歳	3号 1・2歳	3号 0歳	2号 3~5歳	3号 1・2歳	3号 0歳	2号 3~5歳	3号 1・2歳	3号 0歳
年度中整備	特定教育 ・保育施設	認可保育所	108	46	12	132	84	24			
		認定こども園(区立)	0	0	0	0	0	0			
		認定こども園(私立)	0	0	0	0	0	0			
	特定地域型 保育事業	家庭的保育(区認定事業を含む)	0	2	0	0	1	1			
		小規模保育	0	0	0	0	0	0			
		居宅訪問型保育	0	0	0	0	0	0			
		事業所内保育	0	0	0	0	0	0			
	認可外 保育施設	認証保育所	0	22	6	0	21	5			
		認可外公設民営	0	0	0	0	0	0			
	合計			108	70	18	132	106	30		

【7ブロック】

各年度当初(各年度4月1日現在)の『量の見込み』と『確保方策』

7ブロック (各年度4月1日現在)		2018年度(平成30年度)			2019年度			2020年度			
		2号 3~5歳	3号 1・2歳	3号 0歳	2号 3~5歳	3号 1・2歳	3号 0歳	2号 3~5歳	3号 1・2歳	3号 0歳	
量の見込み		1,439	1,059	307	1,433	1,038	299	1,424	1,013	293	
年度当初 確保方策	特定教育 ・保育施設	認可保育所	1,438	715	155	1,570	794	176	1,735	899	206
		認定こども園(区立)	72	24	0	72	24	0	72	24	0
		認定こども園(私立)	99	36	9	99	36	9	99	36	9
	特定地域型 保育事業	家庭的保育(区認定事業を含む)	0	108	33	0	110	33	0	111	34
		小規模保育	0	50	22	0	50	22	0	50	22
		居宅訪問型保育	0	0	0	0	0	0	0	0	0
		事業所内保育	0	0	0	0	0	0	0	0	0
	認可外 保育施設	認証保育所	28	81	27	28	102	32	28	123	37
		認可外公設民営	0	0	0	0	0	0	0	0	0
	確保方策(合計)		1,637	1,014	246	1,769	1,116	272	1,934	1,243	308
過不足( - ) +は充足、は不足		198	45	61	336	78	27	510	230	15	

各年度中の整備定員数

7ブロック		2018年度(平成30年度)			2019年度			2020年度			
		2号 3~5歳	3号 1・2歳	3号 0歳	2号 3~5歳	3号 1・2歳	3号 0歳	2号 3~5歳	3号 1・2歳	3号 0歳	
年度中 整備	特定教育 ・保育施設	認可保育所	132	79	21	165	105	30			
		認定こども園(区立)	0	0	0	0	0	0			
		認定こども園(私立)	0	0	0	0	0	0			
	特定地域型 保育事業	家庭的保育(区認定事業を含む)	0	2	0	0	1	1			
		小規模保育	0	0	0	0	0	0			
		居宅訪問型保育	0	0	0	0	0	0			
		事業所内保育	0	0	0	0	0	0			
	認可外 保育施設	認証保育所	0	21	5	0	21	5			
		認可外公設民営	0	0	0	0	0	0			
	合計		132	102	26	165	127	36			

(2) 『保育』の量の見込みと確保方策【見直し前と見直し後の比較】

見直し前（当初計画）と見直し後（改定後計画）の数値の比較は、以下のとおりです。

区全域

【見直し前（当初計画）】

各年度当初（各年度4月1日現在）の『量の見込み』と『確保方策』

区全域 (各年度4月1日現在)			2018年度(平成30年度)			2019年度		
			2号 3～5歳	3号 1・2歳	3号 0歳	2号 3～5歳	3号 1・2歳	3号 0歳
量の見込み			6,156	4,954	1,465	6,069	4,842	1,426
年度当初定員 確保方策	特定教育 ・保育施設	認可保育所	6,938	3,333	671	7,043	3,397	686
		認定こども園(区立)						
		認定こども園(私立)						
	特定地域型 保育事業	家庭的保育	0	724	405	0	774	429
		小規模保育A型						
		小規模保育B型						
		小規模保育C型						
		居宅訪問型保育						
	事業所内保育							
	認可外 保育施設	認証保育所	290	843	363	290	843	363
認可外公設民営								
子育て応援隊								
確保方策(合計)			7,228	4,900	1,439	7,333	5,014	1,478
過不足( - ) +は充足、は不足			1,072	54	26	1,264	172	52

各年度中の整備定員数

区全域			2018年度(平成30年度)			2019年度		
			2号 3～5歳	3号 1・2歳	3号 0歳	2号 3～5歳	3号 1・2歳	3号 0歳
年度中整備	特定教育 ・保育施設	認可保育所	105	64	15	6	5	0
		認定こども園(区立)						
		認定こども園(私立)						
	特定地域型 保育事業	家庭的保育	0	50	24	0	0	0
		小規模保育A型						
		小規模保育B型						
		小規模保育C型						
		居宅訪問型保育						
	事業所内保育							
	認可外 保育施設	認証保育所	0	0	0	0	0	0
認可外公設民営								
子育て応援隊								
合計			105	114	39	6	5	0

【見直し後（改定後計画）】

各年度当初（各年度4月1日現在）の『量の見込み』と『確保方策』

区全域 (各年度4月1日現在)			2018年度(平成30年度)			2019年度			2020年度		
			2号 3～5歳	3号 1・2歳	3号 0歳	2号 3～5歳	3号 1・2歳	3号 0歳	2号 3～5歳	3号 1・2歳	3号 0歳
量の見込み			7,781	5,282	1,462	7,667	5,179	1,431	7,502	5,049	1,390
年度当初定員 確保方策	特定教育 ・保育施設	認可保育所	7,274	3,628	785	7,964	3,999	890	8,565	4,356	992
		認定こども園(区立)									
		認定こども園(私立)									
	特定地域型 保育事業	家庭的保育(区認定事業を含む)	0	407	136	0	414	139	0	421	142
		小規模保育									
		居宅訪問型保育									
		事業所内保育									
		事業所内保育									
	認可外 保育施設	認証保育所	143	622	252	143	718	276	143	814	300
		認可外公設民営									
子育て応援隊											
確保方策(合計)			7,946	5,205	1,328	8,636	5,679	1,460	9,237	6,152	1,595
過不足( - ) +は充足、は不足			165	77	134	969	500	29	1,735	1,103	205

各年度中の整備定員数

区全域			2018年度(平成30年度)			2019年度			2020年度		
			2号 3～5歳	3号 1・2歳	3号 0歳	2号 3～5歳	3号 1・2歳	3号 0歳	2号 3～5歳	3号 1・2歳	3号 0歳
年度中整備	特定教育 ・保育施設	認可保育所	690	371	105	601	357	102			
		認定こども園(区立)	0	0	0	0	0	0			
		認定こども園(私立)	0	0	0	0	0	0			
	特定地域型 保育事業	家庭的保育(区認定事業を含む)	0	7	3	0	7	3			
		小規模保育	0	0	0	0	13	6			
		居宅訪問型保育	0	0	0	0	0	0			
		事業所内保育	0	0	0	0	0	0			
		事業所内保育	0	0	0	0	0	0			
	認可外 保育施設	認証保育所	0	96	24	0	96	24			
		認可外公設民営	0	0	0	0	0	0			
子育て応援隊		0	0	0	0	0	0				
合計			690	474	132	601	473	135			

提供区域（7ブロック）別

ア 1ブロック（千住地域）

【見直し前（当初計画）】

各年度当初（各年度4月1日現在）の<sup>ア</sup> 量の見込みと<sup>イ</sup> 確保方策

1ブロック (各年度4月1日現在)		2018年度(平成30年度)			2019年度			
		2号 3~5歳	3号 1・2歳	3号 0歳	2号 3~5歳	3号 1・2歳	3号 0歳	
量の見込み		803	687	178	821	681	175	
年度当初定員 確保方策	特定教育 ・保育施設	認可保育所	844	429	83	898	459	89
		認定こども園(区立)						
		認定こども園(私立)						
	特定地域型 保育事業	家庭的保育	0	105	21	0	111	21
		小規模保育A型						
		小規模保育B型						
		小規模保育C型						
		居宅訪問型保育						
	事業所内保育							
	認可外 保育施設	認証保育所	41	113	72	41	113	72
認可外公設民営								
子育て応援隊								
確保方策(合計)		885	647	176	939	683	182	
過不足( - ) +は充足、は不足		82	40	2	118	2	7	

各年度中の整備定員数

1ブロック		2018年度(平成30年度)			2019年度			
		2号 3~5歳	3号 1・2歳	3号 0歳	2号 3~5歳	3号 1・2歳	3号 0歳	
年度中整備	特定教育 ・保育施設	認可保育所	54	30	6	0	0	0
		認定こども園(区立)						
		認定こども園(私立)						
	特定地域型 保育事業	家庭的保育	0	6	0	0	0	0
		小規模保育A型						
		小規模保育B型						
		小規模保育C型						
		居宅訪問型保育						
	事業所内保育							
	認可外 保育施設	認証保育所	0	0	0	0	0	0
認可外公設民営								
子育て応援隊								
合計		54	36	6	0	0	0	

【見直し後（改定後計画）】

各年度当初（各年度4月1日現在）の<sup>ア</sup> 量の見込みと<sup>イ</sup> 確保方策

1ブロック (各年度4月1日現在)		2018年度(平成30年度)			2019年度			2020年度			
		2号 3~5歳	3号 1・2歳	3号 0歳	2号 3~5歳	3号 1・2歳	3号 0歳	2号 3~5歳	3号 1・2歳	3号 0歳	
量の見込み		1,217	802	210	1,247	786	210	1,230	764	201	
年度当初定員 確保方策	特定教育 ・保育施設	認可保育所	948	483	113	1,029	534	125	1,135	576	137
		認定こども園(区立)	65	33	0	65	33	0	65	33	0
		認定こども園(私立)	0	0	0	0	0	0	0	0	0
	特定地域型 保育事業	家庭的保育(区認定事業を含む)	0	57	13	0	58	15	0	59	15
		小規模保育	0	22	11	0	22	11	0	35	17
		居宅訪問型保育	0	0	0	0	0	0	0	0	0
		事業所内保育	0	0	0	0	0	0	0	0	0
		事業所内保育	0	0	0	0	0	0	0	0	0
	認可外 保育施設	認証保育所	38	103	55	38	114	56	38	125	60
		認可外公設民営	0	0	0	0	0	0	0	0	0
確保方策(合計)		1,051	698	192	1,132	761	207	1,238	828	229	
過不足( - ) +は充足、は不足		166	104	18	115	25	3	8	64	28	

各年度中の整備定員数

1ブロック		2018年度(平成30年度)			2019年度			2020年度			
		2号 3~5歳	3号 1・2歳	3号 0歳	2号 3~5歳	3号 1・2歳	3号 0歳	2号 3~5歳	3号 1・2歳	3号 0歳	
年度中整備	特定教育 ・保育施設	認可保育所	81	51	12	106	42	12			
		認定こども園(区立)	0	0	0	0	0	0			
		認定こども園(私立)	0	0	0	0	0	0			
	特定地域型 保育事業	家庭的保育(区認定事業を含む)	0	1	2	0	1	0			
		小規模保育	0	0	0	0	13	6			
		居宅訪問型保育	0	0	0	0	0	0			
		事業所内保育	0	0	0	0	0	0			
		事業所内保育	0	0	0	0	0	0			
	認可外 保育施設	認証保育所	0	11	1	0	11	4			
		認可外公設民営	0	0	0	0	0	0			
合計		81	63	15	106	67	22				

イ 2ブロック（宮城・小台地域）

【見直し前（当初計画）】

各年度当初（各年度4月1日現在）の『量の見込み』と『確保方策』

2ブロック (各年度4月1日現在)			2018年度(平成30年度)			2019年度		
			2号 3～5歳	3号 1・2歳	3号 0歳	2号 3～5歳	3号 1・2歳	3号 0歳
量の見込み			143	87	22	130	84	21
年度当初定員 確保方策	特定教育・保育施設	認可保育所	158	80	9	158	80	9
		認定こども園(区立)						
		認定こども園(私立)						
	特定地域型 保育事業	家庭的保育	0	15	12	0	15	12
		小規模保育A型						
		小規模保育B型						
		小規模保育C型						
		居宅訪問型保育						
	事業所内保育							
	認可外 保育施設	認証保育所	0	1	1	0	1	1
認可外公設民営								
子育て応援隊								
確保方策(合計)			158	96	22	158	96	22
過不足( - ) +は充足、 -は不足			15	9	0	28	12	1

各年度中の整備定員数

2ブロック			2018年度(平成30年度)			2019年度		
			2号 3～5歳	3号 1・2歳	3号 0歳	2号 3～5歳	3号 1・2歳	3号 0歳
年度中整備	特定教育・保育施設	認可保育所	0	0	0	0	0	0
		認定こども園(区立)						
		認定こども園(私立)						
	特定地域型 保育事業	家庭的保育	0	0	0	0	0	0
		小規模保育A型						
		小規模保育B型						
		小規模保育C型						
		居宅訪問型保育						
	事業所内保育							
	認可外 保育施設	認証保育所	0	0	0	0	0	0
認可外公設民営								
子育て応援隊								
合計			0	0	0	0	0	0

【見直し後（改定後計画）】

各年度当初（各年度4月1日現在）の『量の見込み』と『確保方策』

2ブロック (各年度4月1日現在)			2018年度(平成30年度)			2019年度			2020年度		
			2号 3～5歳	3号 1・2歳	3号 0歳	2号 3～5歳	3号 1・2歳	3号 0歳	2号 3～5歳	3号 1・2歳	3号 0歳
量の見込み			137	82	34	128	81	33	124	77	32
年度当初定員 確保方策	特定教育・保育施設	認可保育所	122	59	9	182	83	15	182	83	15
		認定こども園(区立)									
		認定こども園(私立)									
	特定地域型 保育事業	家庭的保育(区認定事業を含む)	0	7	3	0	7	3	0	7	3
		小規模保育									
		居宅訪問型保育									
		事業所内保育									
		事業所内保育									
	認可外 保育施設	認証保育所	0	0	0	0	0	0	0	0	0
		認可外公設民営									
認可外公設民営											
確保方策(合計)			149	81	12	209	105	18	209	105	18
過不足( - ) +は充足、 -は不足			12	1	22	81	24	15	85	28	14

各年度中の整備定員数

2ブロック			2018年度(平成30年度)			2019年度			2020年度		
			2号 3～5歳	3号 1・2歳	3号 0歳	2号 3～5歳	3号 1・2歳	3号 0歳	2号 3～5歳	3号 1・2歳	3号 0歳
年度中整備	特定教育・保育施設	認可保育所	60	24	6	0	0	0			
		認定こども園(区立)	0	0	0	0	0	0			
		認定こども園(私立)	0	0	0	0	0	0			
	特定地域型 保育事業	家庭的保育(区認定事業を含む)	0	0	0	0	0	0			
		小規模保育	0	0	0	0	0	0			
		居宅訪問型保育	0	0	0	0	0	0			
		事業所内保育	0	0	0	0	0	0			
		事業所内保育	0	0	0	0	0	0			
	認可外 保育施設	認証保育所	0	0	0	0	0	0			
		認可外公設民営	0	0	0	0	0	0			
認可外公設民営		0	0	0	0	0	0				
合計			60	24	6	0	0	0			

ウ 3ブロック (新田地域)

【見直し前(当初計画)】

各年度当初(各年度4月1日現在)の『量の見込み』と『確保方策』

3ブロック (各年度4月1日現在)			2018年度(平成30年度)			2019年度		
			2号 3~5歳	3号 1・2歳	3号 0歳	2号 3~5歳	3号 1・2歳	3号 0歳
量の見込み			244	133	33	213	126	31
年度当初定員 確保方策	特定教育 ・保育施設	認可保育所	230	125	30	230	125	30
		認定こども園(区立)						
		認定こども園(私立)						
	特定地域型 保育事業	家庭的保育	0	23	12	0	23	12
		小規模保育A型						
		小規模保育B型						
		小規模保育C型						
		居宅訪問型保育						
	事業所内保育							
	認可外 保育施設	認証保育所	104	43	13	104	43	13
認可外公設民営								
子育て応援隊								
確保方策(合計)			334	191	55	334	191	55
過不足( - ) +は充足、 -は不足			90	58	22	121	65	24

各年度中の整備定員数

3ブロック			2018年度(平成30年度)			2019年度		
			2号 3~5歳	3号 1・2歳	3号 0歳	2号 3~5歳	3号 1・2歳	3号 0歳
年度中整備	特定教育 ・保育施設	認可保育所	0	0	0	0	0	0
		認定こども園(区立)						
		認定こども園(私立)						
	特定地域型 保育事業	家庭的保育	0	0	0	0	0	0
		小規模保育A型						
		小規模保育B型						
		小規模保育C型						
		居宅訪問型保育						
	事業所内保育							
	認可外 保育施設	認証保育所	0	0	0	0	0	0
認可外公設民営								
子育て応援隊								
合計			0	0	0	0	0	0

【見直し後(改定後計画)】

各年度当初(各年度4月1日現在)の『量の見込み』と『確保方策』

3ブロック (各年度4月1日現在)			2018年度(平成30年度)			2019年度			2020年度		
			2号 3~5歳	3号 1・2歳	3号 0歳	2号 3~5歳	3号 1・2歳	3号 0歳	2号 3~5歳	3号 1・2歳	3号 0歳
量の見込み			258	180	37	233	175	37	206	170	36
年度当初定員 確保方策	特定教育 ・保育施設	認可保育所	230	125	30	230	125	30	230	125	30
		認定こども園(区立)									
		認定こども園(私立)									
	特定地域型 保育事業	家庭的保育(区認定事業を含む)	0	17	2	0	17	2	0	17	2
		小規模保育									
		居宅訪問型保育									
		事業所内保育									
		事業所内保育									
	認可外 保育施設	認証保育所	3	24	13	3	24	13	3	24	13
		認可外公設民営									
認可外公設民営											
確保方策(合計)			334	209	53	334	209	53	334	209	53
過不足( - ) +は充足、 -は不足			76	29	16	101	34	16	128	39	17

各年度中の整備定員数

3ブロック			2018年度(平成30年度)			2019年度			2020年度		
			2号 3~5歳	3号 1・2歳	3号 0歳	2号 3~5歳	3号 1・2歳	3号 0歳	2号 3~5歳	3号 1・2歳	3号 0歳
年度中整備	特定教育 ・保育施設	認可保育所	0	0	0	0	0	0			
		認定こども園(区立)	0	0	0	0	0	0			
		認定こども園(私立)	0	0	0	0	0	0			
	特定地域型 保育事業	家庭的保育(区認定事業を含む)	0	0	0	0	0	0			
		小規模保育	0	0	0	0	0	0			
		居宅訪問型保育	0	0	0	0	0	0			
		事業所内保育	0	0	0	0	0	0			
		事業所内保育	0	0	0	0	0	0			
	認可外 保育施設	認証保育所	0	0	0	0	0	0			
		認可外公設民営	0	0	0	0	0	0			
認可外公設民営		0	0	0	0	0	0				
合計			0	0	0	0	0	0			

エ 4ブロック（綾瀬/佐野地域）

【見直し前（当初計画）】

各年度当初（各年度4月1日現在）の『量の見込み』と『確保方策』

4ブロック (各年度4月1日現在)			2018年度(平成30年度)			2019年度		
			2号 3~5歳	3号 1・2歳	3号 0歳	2号 3~5歳	3号 1・2歳	3号 0歳
量の見込み			1,228	950	258	1,211	916	248
年度当初定員 確保方策	特定教育 ・保育施設	認可保育所	1,241	598	129	1,241	598	129
		認定こども園(区立)						
		認定こども園(私立)						
	特定地域型 保育事業	家庭的保育	0	128	40	0	137	40
		小規模保育A型						
		小規模保育B型						
		小規模保育C型						
		居宅訪問型保育						
	事業所内保育							
	認可外 保育施設	認証保育所	73	181	79	73	181	79
認可外公設民営								
子育て応援隊								
確保方策(合計)			1,314	907	248	1,314	916	248
過不足( - ) +は充足、 -は不足			86	43	10	103	0	0

各年度中の整備定員数

4ブロック			2018年度(平成30年度)			2019年度		
			2号 3~5歳	3号 1・2歳	3号 0歳	2号 3~5歳	3号 1・2歳	3号 0歳
年度中整備	特定教育 ・保育施設	認可保育所	0	0	0	0	0	0
		認定こども園(区立)						
		認定こども園(私立)						
	特定地域型 保育事業	家庭的保育	0	9	0	0	0	0
		小規模保育A型						
		小規模保育B型						
		小規模保育C型						
		居宅訪問型保育						
	事業所内保育							
	認可外 保育施設	認証保育所	0	0	0	0	0	0
認可外公設民営								
子育て応援隊								
合計			0	0	0	0	0	0

【見直し後（改定後計画）】

各年度当初（各年度4月1日現在）の『量の見込み』と『確保方策』

4ブロック (各年度4月1日現在)			2018年度(平成30年度)			2019年度			2020年度		
			2号 3~5歳	3号 1・2歳	3号 0歳	2号 3~5歳	3号 1・2歳	3号 0歳	2号 3~5歳	3号 1・2歳	3号 0歳
量の見込み			1,462	1,027	298	1,448	1,009	289	1,426	985	283
年度当初定員 確保方策	特定教育 ・保育施設	認可保育所	1,354	678	156	1,663	849	210	1,729	891	222
		認定こども園(区立)									
		認定こども園(私立)									
	特定地域型 保育事業	家庭的保育(区認定事業を含む)	0	62	22	0	63	22	0	65	23
		小規模保育									
		居宅訪問型保育									
		事業所内保育									
		事業所内保育									
	認可外 保育施設	認証保育所	53	117	47	53	138	53	53	159	58
		認可外公設民営									
認可外公設民営											
確保方策(合計)			1,456	945	252	1,765	1,138	312	1,831	1,203	330
過不足( - ) +は充足、 -は不足			6	82	46	317	129	23	405	218	47

各年度中の整備定員数

4ブロック			2018年度(平成30年度)			2019年度			2020年度		
			2号 3~5歳	3号 1・2歳	3号 0歳	2号 3~5歳	3号 1・2歳	3号 0歳	2号 3~5歳	3号 1・2歳	3号 0歳
年度中整備	特定教育 ・保育施設	認可保育所	309	171	54	66	42	12			
		認定こども園(区立)	0	0	0	0	0	0			
		認定こども園(私立)	0	0	0	0	0	0			
	特定地域型 保育事業	家庭的保育(区認定事業を含む)	0	1	0	0	2	1			
		小規模保育	0	0	0	0	0	0			
		居宅訪問型保育	0	0	0	0	0	0			
		事業所内保育	0	0	0	0	0	0			
		事業所内保育	0	0	0	0	0	0			
	認可外 保育施設	認証保育所	0	21	6	0	21	5			
		認可外公設民営	0	0	0	0	0	0			
認可外公設民営		0	0	0	0	0	0				
合計			309	193	60	66	65	18			

オ 5ブロック (中央本町/保塚・六町/花畑・保木間地域)

【見直し前(当初計画)】

各年度当初(各年度4月1日現在)の<sup>ア</sup> 量の見込みと<sup>イ</sup> 確保方策<sup>エ</sup>

5ブロック (各年度4月1日現在)			2018年度(平成30年度)			2019年度		
			2号 3~5歳	3号 1・2歳	3号 0歳	2号 3~5歳	3号 1・2歳	3号 0歳
量の見込み			1,279	993	307	1,266	975	299
年度当初定員 確保方策	特定教育 ・保育施設	認可保育所	1,397	672	134	1,397	672	134
		認定こども園(区立)						
		認定こども園(私立)						
	特定地域型 保育事業	家庭的保育	0	164	103	0	179	113
		小規模保育A型						
		小規模保育B型						
		小規模保育C型						
		居宅訪問型保育						
	事業所内保育							
	認可外 保育施設	認証保育所	9	124	52	9	124	52
認可外公設民営								
子育て応援隊								
確保方策(合計)			1,406	960	289	1,406	975	299
過不足( - ) +は充足、 -は不足			127	33	18	140	0	0

各年度中の整備定員数

5ブロック			2018年度(平成30年度)			2019年度		
			2号 3~5歳	3号 1・2歳	3号 0歳	2号 3~5歳	3号 1・2歳	3号 0歳
年度中整備	特定教育 ・保育施設	認可保育所	0	0	0	0	0	0
		認定こども園(区立)						
		認定こども園(私立)						
	特定地域型 保育事業	家庭的保育	0	15	10	0	0	0
		小規模保育A型						
		小規模保育B型						
		小規模保育C型						
		居宅訪問型保育						
	事業所内保育							
	認可外 保育施設	認証保育所	0	0	0	0	0	0
認可外公設民営								
子育て応援隊								
合計			0	15	10	0	0	0

【見直し後(改定後計画)】

各年度当初(各年度4月1日現在)の<sup>ア</sup> 量の見込みと<sup>イ</sup> 確保方策<sup>エ</sup>

5ブロック (各年度4月1日現在)			2018年度(平成30年度)			2019年度			2020年度		
			2号 3~5歳	3号 1・2歳	3号 0歳	2号 3~5歳	3号 1・2歳	3号 0歳	2号 3~5歳	3号 1・2歳	3号 0歳
量の見込み			1,633	1,084	290	1,591	1,066	283	1,527	1,042	274
年度当初定員 確保方策	特定教育 ・保育施設	認可保育所	1,579	785	169	1,579	785	169	1,711	869	193
		認定こども園(区立)									
		認定こども園(私立)									
	特定地域型 保育事業	家庭的保育(区認定事業を含む)	0	79	35	0	80	36	0	82	36
		家庭的保育(区認定事業を含む)									
		小規模保育									
		居宅訪問型保育									
		事業所内保育									
	認可外 保育施設	認証保育所	-20	52	19	-20	73	25	-20	95	30
		認可外公設民営									
子育て応援隊											
確保方策(合計)			1,675	1,041	267	1,675	1,063	274	1,807	1,171	303
過不足( - ) +は充足、 -は不足			42	43	23	84	3	9	280	129	29

各年度中の整備定員数

5ブロック			2018年度(平成30年度)			2019年度			2020年度		
			2号 3~5歳	3号 1・2歳	3号 0歳	2号 3~5歳	3号 1・2歳	3号 0歳	2号 3~5歳	3号 1・2歳	3号 0歳
年度中整備	特定教育 ・保育施設	認可保育所	0	0	0	132	84	24			
		認定こども園(区立)	0	0	0	0	0	0			
		認定こども園(私立)	0	0	0	0	0	0			
	特定地域型 保育事業	家庭的保育(区認定事業を含む)	0	1	1	0	2	0			
		家庭的保育(区認定事業を含む)									
		小規模保育	0	0	0	0	0	0			
		居宅訪問型保育	0	0	0	0	0	0			
		事業所内保育	0	0	0	0	0	0			
	認可外 保育施設	認証保育所	0	21	6	0	22	5			
		認可外公設民営	0	0	0	0	0	0			
子育て応援隊		0	0	0	0	0	0				
合計			0	22	7	132	108	29			



カ 6ブロック（梅田/竹の塚/伊興・西新井東側/東伊興地域）

【見直し前（当初計画）】

各年度当初（各年度4月1日現在）の『量の見込み』と『確保方策』

6ブロック (各年度4月1日現在)			2018年度(平成30年度)			2019年度		
			2号 3~5歳	3号 1・2歳	3号 0歳	2号 3~5歳	3号 1・2歳	3号 0歳
量の見込み			1,354	1,058	338	1,333	1,034	329
年度当初定員 確保方策	特定教育 ・保育施設	認可保育所	1,550	714	139	1,544	714	139
		認定こども園(区立)						
		認定こども園(私立)						
	特定地域型 保育事業	家庭的保育	0	122	98	0	122	98
		小規模保育A型						
		小規模保育B型						
		小規模保育C型						
		居宅訪問型保育						
	事業所内保育							
	認可外 保育施設	認証保育所	38	285	112	38	285	112
認可外公設民営								
子育て応援隊								
確保方策(合計)			1,588	1,121	349	1,582	1,121	349
過不足( - ) +は充足、 -は不足			234	63	11	249	87	20

各年度中の整備定員数

6ブロック			2018年度(平成30年度)			2019年度		
			2号 3~5歳	3号 1・2歳	3号 0歳	2号 3~5歳	3号 1・2歳	3号 0歳
年度中整備	特定教育 ・保育施設	認可保育所	6	0	0	6	5	0
		認定こども園(区立)						
		認定こども園(私立)						
	特定地域型 保育事業	家庭的保育	0	0	0	0	0	0
		小規模保育A型						
		小規模保育B型						
		小規模保育C型						
		居宅訪問型保育						
	事業所内保育							
	認可外 保育施設	認証保育所	0	0	0	0	0	0
認可外公設民営								
子育て応援隊								
合計			6	0	0	6	5	0

【見直し後（改定後計画）】

各年度当初（各年度4月1日現在）の『量の見込み』と『確保方策』

6ブロック (各年度4月1日現在)			2018年度(平成30年度)			2019年度			2020年度		
			2号 3~5歳	3号 1・2歳	3号 0歳	2号 3~5歳	3号 1・2歳	3号 0歳	2号 3~5歳	3号 1・2歳	3号 0歳
量の見込み			1,635	1,048	286	1,587	1,024	280	1,565	998	271
年度当初定員 確保方策	特定教育 ・保育施設	認可保育所	1,603	783	153	1,711	829	165	1,843	913	189
		認定こども園(区立)									
		認定こども園(私立)									
	特定地域型 保育事業	家庭的保育(区認定事業を含む)	0	77	28	0	79	28	0	80	29
		小規模保育									
		居宅訪問型保育									
		事業所内保育									
		事業所内保育									
	認可外 保育施設	認証保育所	41	245	91	41	267	97	41	288	102
		認可外公設民営									
認可外公設民営											
確保方策(合計)			1,644	1,217	306	1,752	1,287	324	1,884	1,393	354
過不足( - ) +は充足、 -は不足			9	169	20	165	263	44	319	395	83

各年度中の整備定員数

6ブロック			2018年度(平成30年度)			2019年度			2020年度		
			2号 3~5歳	3号 1・2歳	3号 0歳	2号 3~5歳	3号 1・2歳	3号 0歳	2号 3~5歳	3号 1・2歳	3号 0歳
年度中整備	特定教育 ・保育施設	認可保育所	108	46	12	132	84	24			
		認定こども園(区立)	0	0	0	0	0	0			
		認定こども園(私立)	0	0	0	0	0	0			
	特定地域型 保育事業	家庭的保育(区認定事業を含む)	0	2	0	0	1	1			
		小規模保育	0	0	0	0	0	0			
		居宅訪問型保育	0	0	0	0	0	0			
		事業所内保育	0	0	0	0	0	0			
		事業所内保育	0	0	0	0	0	0			
	認可外 保育施設	認証保育所	0	22	6	0	21	5			
		認可外公設民営	0	0	0	0	0	0			
認可外公設民営		0	0	0	0	0	0				
合計			108	70	18	132	106	30			

キ 7ブロック（江北/興野・本木/西新井西側/鹿浜/舎人地域）

【見直し前（当初計画）】

各年度当初（各年度4月1日現在）の『量の見込み』と『確保方策』

7ブロック (各年度4月1日現在)			2018年度(平成30年度)			2019年度		
			2号 3~5歳	3号 1・2歳	3号 0歳	2号 3~5歳	3号 1・2歳	3号 0歳
量の見込み			1,105	1,046	329	1,095	1,026	323
年度当初定員 確保方策	特定教育 ・保育施設	認可保育所	1,518	715	147	1,575	749	156
		認定こども園(区立)						
		認定こども園(私立)						
	特定地域型 保育事業	家庭的保育	0	167	119	0	187	133
		小規模保育A型						
		小規模保育B型						
		小規模保育C型						
		居宅訪問型保育						
	事業所内保育							
	認可外 保育施設	認証保育所	25	96	34	25	96	34
認可外公設民営								
子育て応援隊								
確保方策(合計)			1,543	978	300	1,600	1,032	323
過不足( - ) +は充足、 -は不足			438	68	29	505	6	0

各年度中の整備定員数

7ブロック			2018年度(平成30年度)			2019年度		
			2号 3~5歳	3号 1・2歳	3号 0歳	2号 3~5歳	3号 1・2歳	3号 0歳
年度中整備	特定教育 ・保育施設	認可保育所	57	34	9	0	0	0
		認定こども園(区立)						
		認定こども園(私立)						
	特定地域型 保育事業	家庭的保育	0	20	14	0	0	0
		小規模保育A型						
		小規模保育B型						
		小規模保育C型						
		居宅訪問型保育						
	事業所内保育							
	認可外 保育施設	認証保育所	0	0	0	0	0	0
認可外公設民営								
子育て応援隊								
合計			57	54	23	0	0	0

【見直し後（改定後計画）】

各年度当初（各年度4月1日現在）の『量の見込み』と『確保方策』

7ブロック (各年度4月1日現在)			2018年度(平成30年度)			2019年度			2020年度		
			2号 3~5歳	3号 1・2歳	3号 0歳	2号 3~5歳	3号 1・2歳	3号 0歳	2号 3~5歳	3号 1・2歳	3号 0歳
量の見込み			1,439	1,059	307	1,433	1,038	299	1,424	1,013	293
年度当初定員 確保方策	特定教育 ・保育施設	認可保育所	1,438	715	155	1,570	794	176	1,735	899	206
		認定こども園(区立)									
		認定こども園(私立)									
	特定地域型 保育事業	家庭的保育(区認定事業を含む)	0	108	33	0	110	33	0	111	34
		小規模保育									
		居宅訪問型保育									
		事業所内保育									
		事業所内保育									
	認可外 保育施設	認証保育所	28	81	27	28	102	32	28	123	37
		認可外公設民営									
認可外公設民営											
確保方策(合計)			1,637	1,014	246	1,769	1,116	272	1,934	1,243	308
過不足( - ) +は充足、 -は不足			198	45	61	336	78	27	510	230	15

各年度中の整備定員数

7ブロック			2018年度(平成30年度)			2019年度			2020年度		
			2号 3~5歳	3号 1・2歳	3号 0歳	2号 3~5歳	3号 1・2歳	3号 0歳	2号 3~5歳	3号 1・2歳	3号 0歳
年度中整備	特定教育 ・保育施設	認可保育所	132	79	21	165	105	30			
		認定こども園(区立)	0	0	0	0	0	0			
		認定こども園(私立)	0	0	0	0	0	0			
	特定地域型 保育事業	家庭的保育(区認定事業を含む)	0	2	0	0	1	1			
		小規模保育	0	0	0	0	0	0			
		居宅訪問型保育	0	0	0	0	0	0			
		事業所内保育	0	0	0	0	0	0			
		事業所内保育	0	0	0	0	0	0			
	認可外 保育施設	認証保育所	0	21	5	0	21	5			
		認可外公設民営	0	0	0	0	0	0			
認可外公設民営		0	0	0	0	0	0				
合計			132	102	26	165	127	36			

足立区子ども・子育て支援事業計画 中間見直し

平成30年 月発行

発 行 足立区教育委員会

編 集 足立区教育委員会 子ども家庭部 子ども政策課

東京都足立区中央本町一丁目17番1号

電話 03-3880-5795