

数字で見る足立

平成 29 年

足立区

凡 例

- 1 主として平成28年度の数字を収録し、推移をみるため過去3年分の数字を掲げてある。
- 2 特にことわりのない限り、時期の示し方は次のとおりである。
 - 「年次」 : 暦年(1月～12月)
 - 「年度」 : 会計年度(4月～翌年3月)
 - 「年」「○年○月○日現在」 : 調査年月日現在
- 3 表中の符号の用法は次のとおりである。
 - 「－」 : 皆無 又は (定義上)該当数値がないもの
 - 「…」 : 資料がないもの
 - 「△」 : マイナスまたは減少
 - 「0」「0.0」 : 表章単位に満たないもの
 - 「X」 : 数字の公表をさし控えたもの
- 4 単位未満の数字は四捨五入することを原則としたため、合計欄と内訳の計が一致しない場合がある。
- 5 資料の出所は各表の左下に明記し、他の統計書・調査等からの転記については、その書名・調査名を掲げた。
- 6 他の地区と区分する必要のない限り、足立区の名称は省略してある。また、単位について特に表示がないものは、「円」「件」「日」等となる。

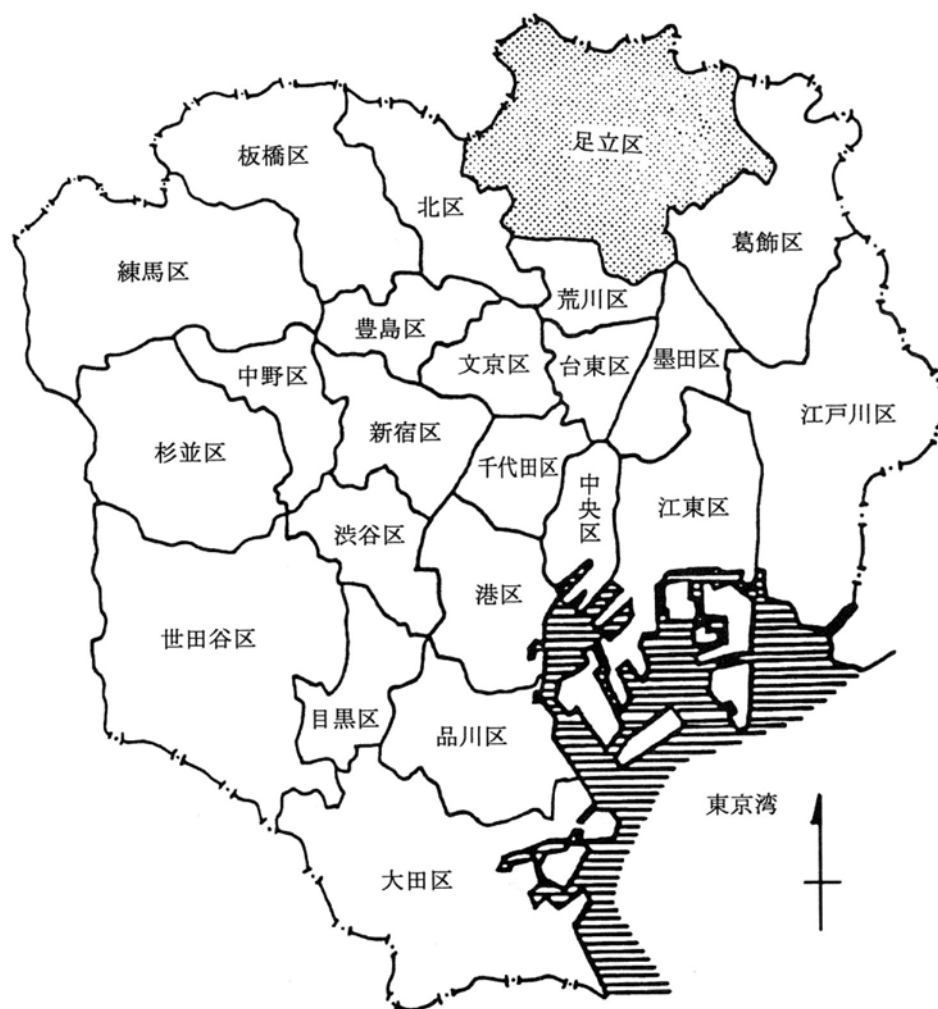
1 位置と面積

足立区は東京都 23 区の最北端に位置し、区域の総面積は 53.25km²で 23 区域総面積の約一割にあたり大田区、世田谷区について第 3 位の広さである。東は葛飾区に、西は北区、埼玉県川口市に、南は葛飾区、墨田区、荒川区に、北は埼玉県川口市、草加市並びに八潮市にそれぞれ隣接している。

足立区の範囲

区分	地名	隣接区市名	東 経	北 緯
東 端	中川二丁目 22 番先	葛 飾 区	139° 51' 31"	35° 46' 05"
西 端	新田一丁目 1 番先	北 区	139° 44' 08"	35° 46' 21"
南 端	千住関屋町 1 番先	荒 川 区	139° 48' 07"	35° 44' 19"
北 端	舎人四丁目 9 番先	川 口 市	139° 46' 03"	35° 49' 04"

平成 29 年 4 月 1 日現在 国土地理院



2 地勢と地質

足立区は、四方を河川で囲まれ、東西 11.10km、南北 8.79km の比較的まとまりのある形で、北千住をかなめとするやや扇状の地形を呈している。

足立区は、そのむかし海辺に接していた低湿地帯であった。その後、長い歳月を経て、河川が運んできた土砂が積もり、海水が後退して、ここに沖積低地といわれる陸地が形成された。

したがって、区内には丘らしい高台はなく最高地（舎人地区）と最低地（千住地区）の差は約 5.8m の平坦な土地である。

数字で見る足立区(早分かり)

項目	数	期日	参照 ページ	参照 表番号
面積	53.25 k m ²	平成29. 1. 1	19	1
世帯	334,551世帯	29. 1. 1	19	1 2
人口	681,281人 (1世帯当たり 2.0人)	29. 1. 1	19	1 2
男	341,793人	29. 1. 1	19	1 2
女	339,488人	29. 1. 1	19	1 2
人口密度	12,794人/k m ²	29. 1. 1	19	1 2
転入	35,477人 (1日当たり 97.2人)	28年度	68	14
転出	30,680人 (1日当たり 84.1人)	28年度	68	14
出生	5,290人 (1日当たり 14.5人)	28年度	68	14
死亡	6,958人 (1日当たり 19.1人)	28年度	68	14
婚姻届受理件数	6,672件 (1日当たり 18.3件)	28年度	67	12
離婚届受理件数	1,959件 (1日当たり 5.4件)	28年度	67	12
予算総額	439,857,386千円	29年度当初 (同時補正含む)	40	2
一般会計	274,317,235千円 (1人当たり402千円)	29年度当初 (同時補正含む)	40	2
特別会計	165,540,151千円	29年度当初	40	2
特別区民税調定額	41,473,700千円 (1人当たり61千円)	28年度	52	17
都税調定額	78,080,638千円 (1人当たり115千円)	28年度	55	23
国税徴収決定済額	176,988百万円 (1人当たり262千円)	27年度	55	24
事業所数(従業者数)	25,887事業所 (236,348人)	26. 7. 1 「経済センサス基礎調査」	57	1
工場数(従業者数)	883工場 (12,760人)	26. 12. 31 「工業統計調査」	57	2
商店数(従業者数)	4,649商店 (35,287人)	26. 7. 1 「商業統計調査」	58	4
ごみ収集量	136,736 t (1日当たり 374.6 t)	28年度	73	1

数字で見る足立区(早分かり)

項目	数	期日	参照 ページ	参照 表番号
病院数(病床数)	52施設(6,503病床)	27年10月	105	1
区立保育園数(園児数)	48園(4,623人)	29.4.1	97	36
私立保育園数(園児数)	62園(5,745人)	29.4.1	97	37
東京都認証保育所数 (利用児童数)	43園(1,328人)	29.3.1	97	38
家庭的保育者数(利用児童数)	170人(536人)	29.3.1	98	39
小規模保育施設数 (利用児童数)	21施設(366人)	29.3.1	98	40
私立幼稚園数(園児数)	52園(8,994人)	29.5.1	135	18
区立認定こども園数(園児数)	3園(362人)	29.5.1	135	17
私立認定こども園数 (長時間利用児数)	5園(294人)	29.4.1	135	19
区立小学校数(児童数)	69校(31,393人)	29.5.1	131	2 3
区立中学校数(生徒数)	35校(13,822人)	29.5.1	131 132	4 5
公園数(都立公園含む)	345園	29.4.1	124	12
公園面積(都立公園含む)	3,128,301㎡ (1人当たり4.58㎡)	29.4.1	124	12
区立図書館数	15館	28年度	139	32
蔵書数	1,578,415冊	28年度	139	32
図書貸出冊数(個人)	3,155,709冊	28年度	139	32
選挙人名簿登録者数	559,900人	29.6.1	143	8
刑法犯の罪種別認知件数	6,544件 (1日当たり17.9件)	28年	149	1
交通事故発生件数	1,718件 (1日当たり4.7件)	28年	150	5
火災発生件数	188件 (1日当たり0.5件)	28年	151	7
救急出動件数	37,738件 (1日当たり103.1件)	28年	152	9
軽自動車等登録台数	100,591台	28年度	154	3
職員数(常勤)	3,280人	29.4.1	145	1

平成29年度 足立区組織機構図

平成29年4月1日現在

(注)※は平成29年度から新設の部・課（部間移動のものは含まれない）

区 長 副 区 長

政策経営部

- 政策経営課 ————— 経営管理担当係長(4)、経営戦略担当係長(2)
- ※協働・協創推進担当課長 ————— 協働・協創推進担当係長
- 経営戦略推進担当課長(4) ————— エリアデザイン担当係長、オリンピック・パラリンピック担当係長
- 財政課 ————— 財政担当係長(8)
- 情報システム課 ————— 計画調整係、情報化推進担当係長(2)、システム支援調整担当係長(3)、システム運用管理係

総合事業調整担当部長

- 総合事業調整担当課長

子どもの貧困対策担当部長

- 子どもの貧困対策担当課長 ————— 子どもの貧困対策担当係長(4)

広報室（広報室長）

- 報道広報課 ————— 広報係、報道担当係長(2)、広告担当係長
- シティプロモーション課 ————— プロモーション係、シティセールス担当係長、大学連携担当係長
- 区政情報課 ————— 区政情報係、情報公開担当係長
- ※区政資料担当課長
- 区民の声相談課 ————— 相談係、区民の声担当係長(2)

総 務 部

- 総務課 ————— 総務係、文書係、統計係、人権推進係、車両計画担当係長
- 特命・調査担当課長 ————— 特命・調査担当係長
- 秘書課 ————— 秘書係
- 人事課 ————— 人事係、人事計画担当係長(2)、調査担当係長(2)、人事担当係長、福利係、給与係、健康増進係
- 人材育成課 ————— 人材育成係
- 契約課 ————— 工事契約係、物品契約係、検査担当係長(3)
- 法務課 ————— 法務第一係、法務第二係、法務担当係長

ガバナンス担当部長

- ガバナンス担当課長 ————— ガバナンス担当係長(2)
- コンプライアンス推進担当課長 ————— コンプライアンス推進担当係長

※危機管理部

- 危機管理課 ————— 危機管理係、危機管理担当係長、生活安全推進担当係長、反社会的勢力対策担当係長
- 災害対策課 ————— 災害対策係、施設管理係、計画調整担当係長、避難所調整担当係長
- 防災力強化担当課長
- 防災計画担当課長
- ※特命担当課長

資産管理部

- 資産管理課 ————— 管財係、用地事業係、用地取得担当係長
- 資産活用担当課長(2) ————— 資産活用担当係長(2)
- 施設再編整備計画担当課長 ————— 施設再編整備計画担当係長(3)
- 庁舎管理課 ————— 本庁舎管理係、本庁舎設備係、本庁舎設備担当係長(3)、省エネルギー対策担当係長
- 営繕管理課 ————— 管理係、技術調整担当係長(3)、施設点検係、施設点検担当係長、建築第一係、建築第二係、機械設備係、電気設備係、電気設備担当係長

区 民 部

- 課税課 ————— 庶務係、業務改善推進担当係長、課税第一係、課税第二係、課税第三係、課税第四係、軽自動車税係
- 業務改革調整担当課長
- 納税課 ————— 納税計画係、納税システム担当係長、滞納整理第一係、滞納整理第二係、特別整理第一係、特別整理第二係、収納管理係、納付促進担当係長
- 戸籍住民課 ————— 管理係、システム調整担当係長、住居表示担当係長、戸籍届出係、戸籍証明係、住民記録係、窓口サービス係
- 個人番号カード交付担当課長 ————— 個人番号カード交付担当係長
- 国民健康保険課 ————— 庶務係、業務調整担当係長、外部化推進担当係長、業務運営担当係長(3)、滞納整理第一係、滞納整理第二係
- 高齢医療・年金課 ————— 高齢医療係、資格収納係、滞納整理担当係長、医療・年金システム担当係長、国民年金係

地域のちから推進部		
地域調整課	管理係、地域調整係、美化推進係、多文化共生担当係長、窓口業務改善担当係長、区民事務所(17)、地域担当係長(30) 〔住区支援担当係長兼務〕、事務担当係長	
住区推進課	住区管理係、調整担当係長(2)、指導相談係、事業担当係長(3)、学童保育係、学童保育担当係長、鹿浜いきいき館〔学童保育室〕	
区民参画推進課	男女共同参画推進係、区民参画支援係、NPO活動担当係長	
NPO活動担当課長		
地域文化課	調整係、文化団体支援係、ギャラクシティ支援担当係長、施設管理係、地域学習センター支援係、学習事業係、郷土博物館、文化遺産調査担当係長、文化財係〔生涯学習センター、地域学習センター(13)、こども未来創造館、西新井文化ホール、文化芸術劇場〕	
スポーツ振興課	振興係、スポーツ施設支援係、生涯スポーツ担当係長 〔総合スポーツセンター、地域体育館(10)、竹の塚温水プール、東綾瀬公園温水プール、千住温水プール、平野運動場〕	
中央図書館	管理係、地域図書館調整係、資料係、調査係、子ども読書推進係 〔コミュニティ図書館(2)、地域図書館(12)〕	
絆づくり担当部長		
絆づくり担当課長	絆づくり事業調整担当係長(2)	
産業経済部		
産業政策課	管理係、経済活性化計画調整担当係長、消費者センター〔勤労福祉会館〕	
就労支援課	就労支援係、若年就業担当係長	
産業振興課	商業係、工業係、農業係〔小売市場〕	
中小企業支援課	経営支援係、創業支援係〔創業支援館(2)、あだち産業センター〕	
福祉部		
福祉管理課	管理係、調整担当係長(3)、福祉システム係、債権係、民生係、民生調整担当係長、法人監査係、法人指導調整担当係長 〔ボランティアセンター(2)〕	
臨時福祉給付金担当課長	臨時福祉給付金担当係長	
くらしとごとの相談センター	生活相談係、子どもの学習支援係	
親子支援課	親子支援係、ひとり親家庭支援担当係長、児童給付係〔母子生活支援施設〕	
高齢福祉課	高齢調整係、高齢調整担当係長(4)、施設係、在宅支援係、高齢援護係、高齢援護担当係長、成年後見制度推進係、中国帰国者等支援担当係長、 〔軽費老人ホーム、在宅サービスセンター、授産場〕	
地域包括ケアシステム推進担当課長	地域包括ケアシステム推進担当係長(4)	
介護保険課	介護保険係、介護保険調整担当係長、資格保険料係、介護認定係、保険給付係、介護事業者支援係、介護保険システム担当係長、事業者指導係	
障がい福祉課	障がい福祉係、障がい施設調整担当係長、障がい施策推進担当係長、障がい経理係、障がい審査係、障がい給付係、中部援護第一係、中部援護第二係、千住援護係、東部援護係、西部援護係、北部援護係、 〔障がい福祉サービス事業所(通所)(2)、障がい福祉サービス事業所(共同生活援助)(2)、障がい者等貸出施設)〕	
障がい援護担当課長		
障がい福祉センター	庶務係、自立生活支援係、地域生活支援担当係長、社会リハビリテーション係、中途障がい者支援担当係長、就労促進訓練係、生活体験係、重度療育担当係長(2)、幼児療育係	
足立福祉事務所		
生活保護指導課	庶務係、適正化推進係、収納管理担当係長、システム更新担当係長	
高齢援護担当課長	高齢援護担当係長	
障がい者支援担当課長	障がい援護担当係長(6)	
中部第一福祉課	庶務係、総合相談係、保護第一係、保護第二係、保護第三係、保護第四係、保護第五係、保護第六係	
中部第二福祉課	庶務係、総合相談係、保護第一係、保護第二係、保護第三係、保護第四係、保護第五係、保護第六係	
千住福祉課	庶務係、総合相談係、保護第一係、保護第二係、保護第三係	
東部福祉課	庶務係、総合相談係、保護第一係、保護第二係、保護第三係、保護第四係、保護第五係	
西部福祉課	庶務係、総合相談係、保護第一係、保護第二係、保護第三係、保護第四係、保護第五係	
北部福祉課	庶務係、総合相談係、保護第一係、保護第二係、保護第三係、保護第四係、保護第五係、保護第六係	

衛生部

- 衛生管理課 ————— 衛生管理係、計画調整担当係長、事業再編担当係長、公害保健係、公害保健事業調整担当係長
- ※データヘルス推進課 ————— データヘルス推進係、多世代健康データ連携担当係長、健診事業係
- こころとからだの健康づくり課 ————— 健康づくり係、糖尿病対策担当係長、こころといのち支援係

足立保健所

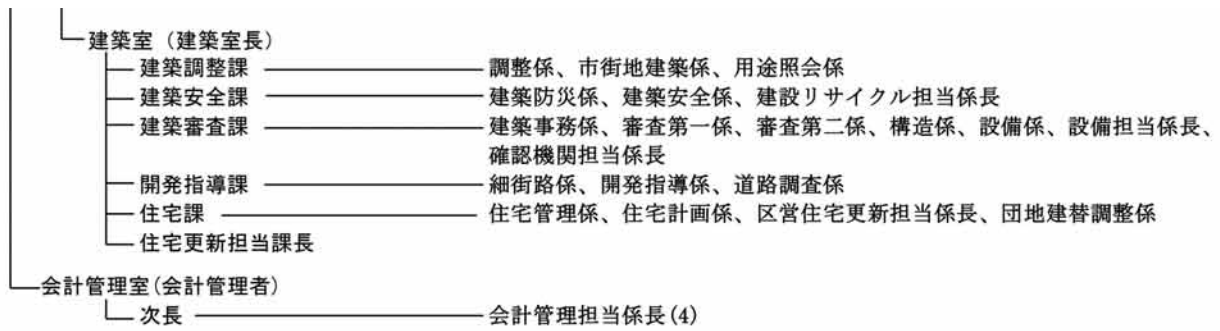
- 生活衛生課 ————— 庶務係、生活衛生係、食品保健係、食品衛生担当係長(2)、食品監視係、医薬衛生係、衛生試験所、検査担当係長(4)
- 保健予防課 ————— 保健予防係、保健予防担当係長、妊産婦支援係、感染症対策係
- 中央本町地域・保健総合支援課 ————— 庶務係、地域保健係、地域保健担当係長(2)、歯科保健担当係長、保健栄養担当係長、精神保健係、精神保健担当係長
- 竹の塚保健センター ————— 庶務係、公衆衛生担当係長、地域保健第一係、地域保健第二係、地域保健担当係長、歯科保健担当係長、保健栄養担当係長
- 江北保健センター ————— 庶務係、地域保健係、地域保健担当係長(2)、歯科保健担当係長、保健栄養担当係長
- 千住保健センター ————— 庶務係、地域保健係、地域保健担当係長、歯科保健担当係長、保健栄養担当係長
- 東部保健センター ————— 庶務係、地域保健係、地域保健担当係長、歯科保健担当係長、保健栄養担当係長

環境部

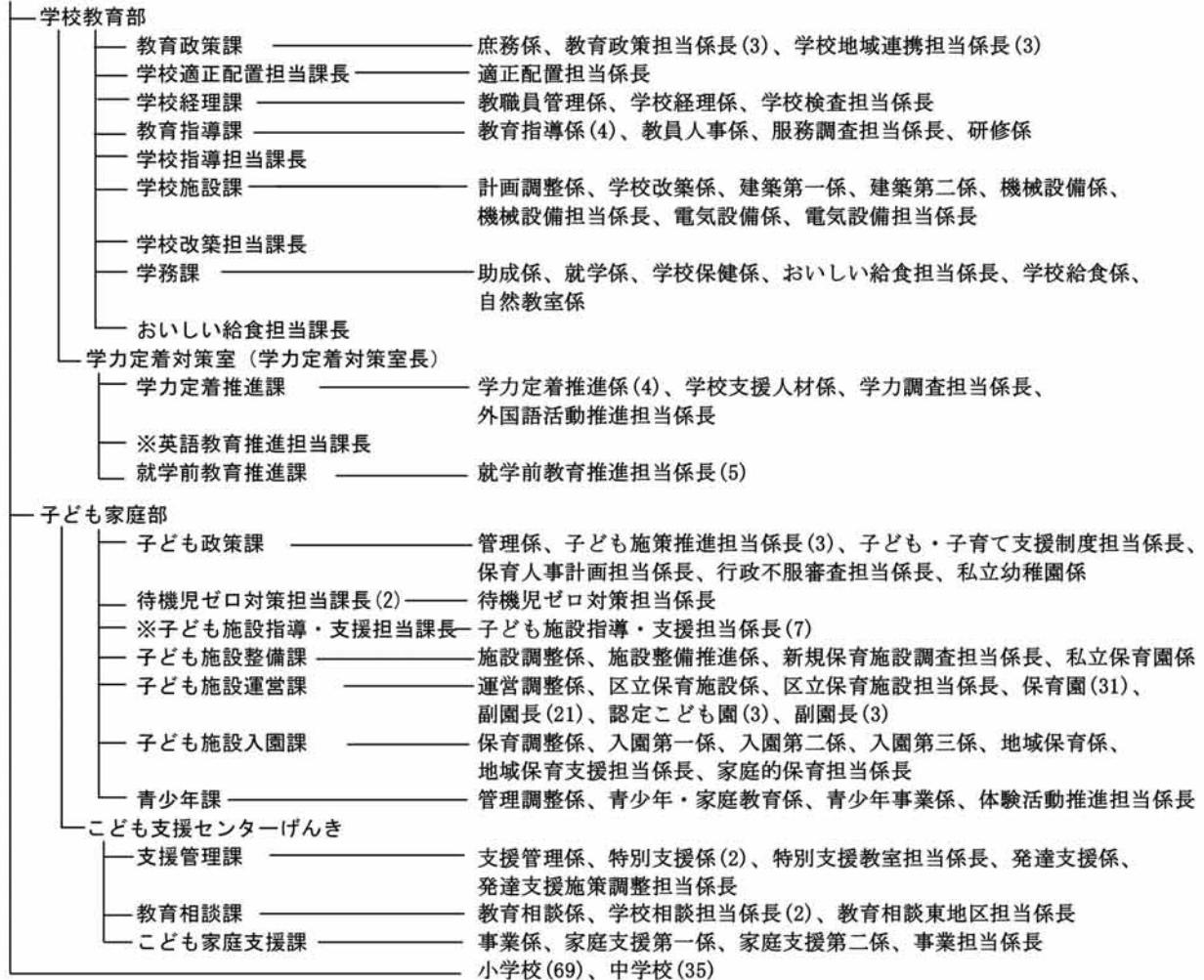
- 環境政策課 ————— 管理係、計画推進係、環境事業係、環境学習係 [リサイクルセンター]
- ごみ減量推進課 ————— 事業調整係、資源化推進係、清掃計画係、業務係、清掃事業調整担当係長
- 足立清掃事務所 ————— 管理係、作業係、車両係
- 生活環境保全課 ————— 調整係、ごみ屋敷対策係、公害規制係、公害規制担当係長(2)、土壌汚染対策係、土壌汚染対策担当係長

都市建設部

- 企画調整課 ————— 管理係、事業推進係、企画調整担当係長(3)
- 建設事業調整担当課長
- 都市計画課 ————— 都市計画係、景観計画係、ユニバーサルデザイン担当係長、地区計画係
- ユニバーサルデザイン担当課長
- 交通対策課 ————— 推進係、交通安全担当係長、自転車係、駐車場推進係、交通計画係
- ※駐輪場対策担当課長
- 道路整備室(道路整備室長)
 - 道路管理課 ————— 道路管理係、占用係、道路認定係、用地管理係、監察係、境界確認地籍係
 - 工事課 ————— 工務係、助成担当係長、設計係、東部第一係、東部第二係、西部第一係、工事担当係長、西部第二係、電気設備係、機械設備係、機械設備担当係長
 - 街路橋りょう課 ————— 事業計画係、設計工事係、用地担当係長(2)、用地取得担当係長
- 鉄道立体推進室(鉄道立体推進室長)
 - 竹の塚整備推進課 ————— 整備推進係、竹の塚まちづくり担当係長、立体化担当係長(2)
 - 鉄道関連事業担当課長
 - 地区調整担当課長
- 市街地整備室(市街地整備室長)
 - まちづくり課 ————— 管理調整係、地区まちづくり係、防犯まちづくり係、拠点開発係、北千住駅東口担当係長
 - ※西新井整備担当課長 ————— 西新井整備担当係長
 - 密集地域整備課 ————— 事業調整係、不燃化特区推進係、推進担当係長、東部地域整備係、西部地域整備係 [まちづくり工房館、関原の森・愛恵まちづくり記念館]
 - ※防災道路整備担当課長
 - 区画整理課 ————— 推進係、移転補償係、換地係、造成係、清算担当係長
- みどりと公園推進室(みどりと公園推進室長)
 - みどり推進課 ————— 庶務係、計画係、荒川利用担当係長、公園整備係、公園整備電気担当係長、工事担当係長、緑化推進係、みどり事業係
 - パークイノベーション担当課長 ————— パークイノベーション担当係長
 - 公園管理課 ————— 公園管理係、施設維持係、拠点公園係、東部公園係、西部公園係、南部公園係、調整担当係長、設備担当係長 [桑袋ビオトープ公園、生物園、都市農業公園、桜花亭、千住スポーツ公園]



教育委員会
教育委員会事務局
教育長



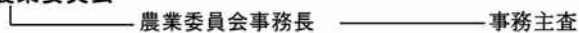
選挙管理委員会



監査委員



農業委員会



区議会



[参 考]

(公財)足立区勤労福祉サービスセンター
└ 事務局 ─────────────────── 総務課、事業課

足立区土地開発公社
└ 事務局 ─────────────────── 企画経理係、用地事業係、用地取得担当係長、資産活用係

(公財)足立区体育協会
└ 事務局 ─────────────────── 総務課、事業課

足立市街地開発(株)
社 長
│
常務取締役
├ 企画経営部 ───────────────── 企画課、総務課、経理課、経営課、事業課
└ 事業担当部

(公財)足立区生涯学習振興公社
事務局
├ 総務部 ─────────────────── 企画総務課、企画調整担当課長、経理課
└ 学習事業部 ───────────────── 放課後子ども教室推進課、放課後子ども教室地域担当課長(8)、
学習・スポーツ事業課、文化活動支援課

(社福)足立区社会福祉協議会
常務理事
│
事務局
├ 福祉事業部 ───────────────── 総務課、法人改革担当課、生活支援課、保護雇用担当課、
あいあいサービスセンター、権利擁護センターあだち、認定調査課
└ 地域福祉部 ───────────────── 基幹地域包括支援センター地域福祉課、基幹地域包括支援センター包括支援課、
基幹地域包括支援センター梅島・島根地域課、地域包括支援センター関原、
社協ヘルパーステーション、総合ボランティアセンター

(公社)足立区シルバー人材センター
常務理事
│
事務局

(一財)足立区観光交流協会
事務局
└────────────────────────── 総務課、観光デザイン課、観光イベント課

目 次

《グラフで見る足立区》

1.	当初予算（一般会計）	【グラフ】	1
2.	普通会計決算【歳入】	【グラフ】	2
3.	普通会計決算【歳出】目的別	【グラフ】	3
4.	普通会計決算【歳出】性質別	【グラフ】	4
5.	人口推移	【グラフ】	5
6.	世帯及び人口	【グラフ】	6
7.	年齢別人口〈3区分〉	【グラフ】	7
8.	人口ピラミッド	【グラフ】	8
9.	世帯数と町会・自治会加入率	【グラフ】	9
10.	住居の種類・住宅の所有関係別世帯数	【グラフ】	10
11.	住宅の建て方別一般世帯数	【表】	10
12.	情報公開・個人情報保護制度	【グラフ】	11
13.	世論調査〈区政満足度〉	【グラフ】	12
14.	世論調査〈定住・移転意向〉	【グラフ】	13
15.	ごみ収集量	【グラフ】	14
16.	生活保護世帯数・人員、保護率及び扶助額	【グラフ】	15
17.	公園設置状況	【グラフ】	16
18.	刑法犯の罪種別認知状況	【グラフ】	17
19.	鉄道一日平均乗車人数	【表】	18

〈1 人口・面積〉

1.	世帯・人口及び面積（23 区別）	19
2.	世帯及び人口	19
3.	年齢別人口	20
4.	従前地別転入者数	21
5.	町丁別世帯・人口及び面積	22
6.	地目別土地面積	27
7.	昼夜間人口	27
8.	戸籍数及び戸籍人口	27
9.	外国人世帯及び人口	27
10.	居住年数別人口	28
11.	世帯主年齢別世帯及び人口	38

< 2 財政・税務 >

1.	普通会計予算額(23 区別)	39
2.	会計別最終予算額	40
3.	一般会計予算額	40
4.	国民健康保険特別会計予算額	41
5.	介護保険特別会計予算額	42
6.	後期高齢者医療特別会計予算額	42
7.	財政指標等(普通会計決算)	43
8.	普通会計決算額	44
9.	国民健康保険事業会計決算額	44
10.	介護保険事業会計決算額	45
11.	後期高齢者医療事業会計決算額	45
12.	一般会計決算額	46
13.	国民健康保険特別会計決算額	48
14.	介護保険特別会計決算額	50
15.	後期高齢者医療特別会計決算額	51
16.	特別区税調定額及び収入状況	52
17.	特別区民税納税義務者数及び現年度分調定額	52
18.	特別区民税(現年度分)課税標準額段階別納税義務者数及び所得割額	52
19.	特別区民税・都民税申告者段階別所得金額(総合課税分)	53
20.	特別区民税・都民税(現年度分)負担状況	54
21.	特別区民税(普通徴収分)の口座振替利用状況	54
22.	特別区民税・都民税、軽自動車税滞納処分及び処理等の状況	54
23.	都税調定額	55
24.	国税徴収決定済額(足立区内税務署分)	55

< 3 産業・経済 >

1.	産業大分類・従業者規模別事業所数及び従業者数	57
2.	工場数・従業者数及び製造品出荷額等	57
3.	産業中分類別工場数・従業者数及び製造品出荷額等	58
4.	商店数・従業者数及び年間販売額	58
5.	産業小分類別卸売業商店数・従業者数及び年間販売額	59
6.	産業中分類別小売業の商店数・従業者数及び年間販売額	59
7.	商工相談受付件数	60
8.	販売農家数・販売農家世帯員数及び経営耕地面積	60
9.	農地の転用状況	60

〈4 労働・金融〉

1.	職業紹介状況（足立区・荒川区）	61
2.	あだちワークセンター利用状況	61
3.	新規学卒者就職状況（足立区・荒川区）	61
4.	日雇い職業紹介状況（足立区・荒川区）	62
5.	雇用保険（一般）支給状況（足立区・荒川区）	62
6.	あだち若者サポートステーション利用状況	62
7.	内職相談及び内職あっせん状況	62
8.	労働組合数及び組合員数	63
9.	サービスセンターゆう会員数	63
10.	シルバー人材センター会員数及び契約金額	64
11.	産業分類別中小企業融資利用状況	64

〈5 区民・生活〉

1.	情報公開制度運用状況	65
2.	個人情報保護制度運用状況	65
3.	区政資料室運営状況	65
4.	区民の声受理件数	66
5.	区民相談件数	66
6.	法律相談内訳	66
7.	公益通報・相談及び特定の提言要望等の数	66
8.	女性相談件数	66
9.	審議会等附属機関における女性委員数	67
10.	NPO法人数	67
11.	NPO活動支援センター活動分野別登録団体数	67
12.	戸籍受理件数	67
13.	戸籍に関する付帯事務取扱件数	67
14.	住民登録事務取扱件数	68
15.	住民票発行・閲覧・異動件数	68
16.	印鑑登録・証明書の発行数及び納・課税証明書の発行数	68
17.	消費者相談件数	69
18.	地価公示価格	69
19.	自転車駐車場設置状況	70
20.	駅別放置自転車撤去台数	70
21.	撤去自転車処理状況	71
22.	世論調査	71

〈6 清掃・リサイクル〉

1.	ごみ・し尿収集量	73
2.	施設別搬入量	73
3.	資源回収量	74
4.	区公共施設資源化物回収量	74
5.	本庁舎資源化物回収量	74

〈7 環境・防災〉

1.	緑被率	75
2.	保存樹木及び保存樹林指定状況	75
3.	接道部緑化助成状況	75
4.	建築物緑化助成状況	75
5.	公害苦情相談受付	76
6.	騒音規制法に基づく特定建設作業届出件数	76
7.	大気汚染測定局の測定結果	76
8.	河川定期水質調査結果	77
9.	避難場所及び標識等の設置状況	78
10.	防災活動拠点、災害備蓄倉庫及び避難所	79
11.	防災区民組織・消防隊・レスキュー隊結成数及び消防隊ポンプ配備数	79
12.	各町会・自治会に配備する消火器種類別内訳	79
13.	備蓄物資	80

〈8 厚生・福祉〉

1.	生活保護世帯数・人員及び保護率	81
2.	生活保護扶助の種類別支出額	82
3.	労働状態別生活保護世帯数	82
4.	生活保護医療扶助人数	82
5.	中国残留邦人等支援給付世帯数・人員	82
6.	女性相談件数	83
7.	身体障がい者名簿登録数（身体障害者手帳所持者）	83
8.	知的障がい者名簿登録数（愛の手帳所持者）	83
9.	障がい者福祉手当受給者数（区制度）	83
10.	在宅重度心身障がい者福祉手当受給者数（国制度）	83
11.	重度心身障害者手当（都制度）	84
12.	心身障害者医療費受給者証交付件数	84
13.	難病患者福祉手当認定者数（区制度）	85

14.	通所訓練事業利用者数及び通所介護事業利用者数	91
15.	幼児通所訓練事業利用者数	91
16.	各種相談事業	91
17.	敬老祝い事業実施状況	91
18.	老人クラブ助成事業	92
19.	介護保険第1号被保険者数及び保険料調定額	92
20.	介護保険料（第1号被保険者分）収納状況	92
21.	介護保険料（第1号被保険者分）の口座振替利用状況	92
22.	要介護（要支援）認定者数	92
23.	介護保険サービス種類別給付件数及び給付額	93
24.	介護予防・日常生活支援総合事業 件数及び事業費	94
25.	介護保険外サービス実施状況	94
26.	あったかサービス利用状況	94
27.	介護予防事業実施状況	95
28.	足立区地域包括支援センター事業実施状況	95
29.	福祉サービス苦情等受付件数	96
30.	成年後見制度実施状況	96
31.	地域福祉権利擁護事業	96
32.	授産場入所状況	96
33.	ケアハウス六月入所者数	96
34.	応急小口資金貸付償還額	97
35.	行旅死亡人等取扱件数	97
36.	区立保育園数及び園児・保育士数	97
37.	私立保育園数及び園児・保育士数	97
38.	東京都認証保育所の利用状況	97
39.	家庭的保育者の利用状況	98
40.	小規模保育施設の利用状況	98
41.	養育等相談件数	98
42.	児童手当支給対象児童数	98
43.	児童扶養手当及び特別児童扶養手当受給者数	99
44.	児童育成手当支給対象児童数	99
45.	ひとり親家庭医療費助成事業	99
46.	子ども医療費助成事業	99
47.	ファミリーサポートセンター活動状況	100
48.	子育てサロン実施状況	100
49.	国民健康保険加入状況	100

50.	国民健康保険料収納状況	100
51.	国民健康保険受診状況	101
52.	国民健康保険給付状況	101
53.	国民健康保険料の口座振替加入状況	101
54.	国民健康保険の特定健診・特定保健指導実施状況	102
55.	後期高齢者医療保険被保険者数	102
56.	後期高齢者医療保険葬祭費支給状況	103
57.	後期高齢者医療保険受診状況	103
58.	後期高齢者医療保険料収納状況	103
59.	後期高齢者医療保険料の納付方法別人数	103
60.	後期高齢者医療保険健康診査実施状況	103
61.	国民年金被保険者数	104
62.	国民年金（拠出）受給権者数	104
63.	国民年金（旧福祉年金）・老齢福祉年金受給権者数	104
64.	国民年金保険料免除状況	104

< 9 保健・衛生 >

1.	医療施設数	105
2.	医療従事者数	105
3.	薬局・医薬品販売業施設数及び監視数	105
4.	環境衛生対象施設数及び監視件数	106
5.	環境衛生関係検査等の成績	107
6.	試験検査実施状況	108
7.	食品衛生対象施設数及び監視件数	108
8.	食中毒発生及び苦情処理状況	109
9.	食品衛生収去検査状況	109
10.	食品衛生教育実施状況	109
11.	感染症法に基づく三類感染症発生件数	109
12.	予防接種実施状況	110
13.	結核健康診断及び予防接種実施状況	111
14.	結核登録患者数及び医療費公費負担状況	111
15.	がん検診実施状況	111
16.	介護予防保健事業	112
17.	妊娠届出数及び妊婦・乳幼児健康診査実施状況	112
18.	こんにちは赤ちゃん訪問事業	113
19.	精神障害者保健福祉手帳交付件数	113

20.	自立支援医療制度（精神通院医療）認定状況	113
21.	精神保健・社会復帰事業（デイケア）実施状況	114
22.	精神障がい者相談事業実施状況（精神障がい者自立支援センター）	114
23.	保健指導実施状況	114
24.	健康教育・健康づくり自主グループ育成実施状況	115
25.	訪問実施状況	115
26.	随時健康相談件数	116
27.	栄養指導実施状況	116
28.	公害健康被害補償被認定者の疾病及び障がい状況	117
29.	大気汚染医療費助成制度認定状況	117
30.	畜犬登録数	117
31.	休日応急診療・平日夜間小児初期救急診療受診状況	118
32.	障がい児歯科診療受診状況	118
33.	歯科保健実施状況	118

<10 土木・建築>

1.	道路の実延長及び実面積（23 区別）	121
2.	道路・歩道	121
3.	区管理通路の設置状況	122
4.	私道整備工事助成状況	122
5.	河川の管理状況	122
6.	橋梁現況（区道）	123
7.	排水場現況	123
8.	街路灯の状況	123
9.	防犯灯に対する助成状況	123
10.	交通安全施設整備状況	124
11.	街路樹の種類別状況	124
12.	公園・児童遊園及び緑道設置状況	124
13.	公共便所設置状況	124
14.	土地区画整理事業	125
15.	市街地再開発事業	126
16.	地区計画地区数及び面積	126
17.	用途地域地区別面積	126
18.	土地利用面積	126
19.	高度地区別面積	127
20.	建物用地利用面積	127

21.	建ぺい率・容積率・構造比率・中高層化率	127
22.	防火・準防火地域等面積	127
23.	生産緑地地区面積及び地区数	128
24.	景観法に係る届出の件数	128
25.	建築確認等の件数	128
26.	建築確認中間検査件数	128
27.	建築確認完了検査件数	129
28.	規模別開発許可件数及び面積	129
29.	建築基準法に基づく許可申請等の件数	129
30.	細街路整備事業実績	129
31.	建設リサイクル法に係る届出の件数	129
32.	区営住宅戸数	130
33.	都営住宅戸数	130
34.	UR・公社住宅別団地数・棟数及び戸数（賃貸住宅数）	130
35.	高齢者住宅戸数	130

<11 教育・文化>

1.	学校数	131
2.	区立小学校児童数	131
3.	区立小学校数及び学級数	131
4.	区立中学校生徒数	131
5.	区立中学校数及び学級数	132
6.	特別支援学級及び特別支援教室設置状況	132
7.	区立学校施設状況	132
8.	区立学校等教職員数	132
9.	区立学校等勤務職員数	133
10.	区立中学校卒業者の進路状況	133
11.	区立中学校卒業者の進学先高等学校	133
12.	児童・生徒の健診結果	134
13.	小児生活習慣病検査結果	134
14.	区立学校給食栄養内容	134
15.	就学援助対象児童数・生徒数	134
16.	育英資金貸付状況	135
17.	区立認定こども園数及び園児・教職員数	135
18.	私立幼稚園数及び園児・教職員数	135
19.	私立認定こども園の利用状況	135

20.	幼稚園就園奨励費補助状況	136
21.	私立幼稚園等園児保護者負担軽減措置状況	136
22.	都立高等学校数及び生徒・教職員数	136
23.	私立中学・高等学校数及び生徒・教職員数	136
24.	都立特別支援学校数及び生徒・教職員数	136
25.	区内五大学の学生数	137
26.	教育・就学相談件数	137
27.	就学前家庭教育実施状況	137
28.	家族ふれあいの日参加状況	138
29.	少年団体加入状況	138
30.	成人の日の集い参加状況	138
31.	区展出品状況	138
32.	図書館所蔵数及び利用状況	139
33.	あだち区民まつり「A-Festa」実施結果	139
34.	足立の花火実施結果	140
35.	光の祭典実施結果	140
36.	舎人公園千本桜まつり実施結果	140
37.	総合型地域クラブ参加状況	140

〈12 議会・選挙〉

1.	会派別区議会議員数	141
2.	本会議開会状況	141
3.	常任委員会開会状況	141
4.	特別委員会・議会運営委員会及びその他の会議開会状況	142
5.	議案の議決件数	142
6.	委員会請願・陳情処理状況	142
7.	足立区議会情報公開制度運用状況	142
8.	選挙人名簿登録者数	143
9.	各種選挙投票状況	143
10.	政党別得票数	144

〈13 執行機関〉

1.	職種別職員数	145
2.	農業委員会審議件数	145
3.	教育委員会会議状況	145
4.	区有財産現況	146
5.	足立区ホームページへのアクセス件数	146

<14 電気・水道>

1.	電力・電灯の需要	147
2.	上水道施設及び付属設備	147
3.	料金適用区分別上水道の使用量及び給水件数	147
4.	下水道施設及び普及状況	148

<15 警察・消防>

1.	刑法犯の罪種別認知状況	149
2.	刑法犯少年補導状況	149
3.	非行少年補導状況	150
4.	シンナー・トルエン等乱用少年補導状況	150
5.	交通事故発生件数及び死傷者数	150
6.	年齢別交通事故死傷者数	151
7.	火災発生状況	151
8.	原因別出火状況	151
9.	救急活動状況	152
10.	救助活動状況	152

<16 運輸>

1.	鉄道一日平均乗降客数	153
2.	バス一日平均運行状況	154
3.	軽自動車等登録及び廃車台数	154

<17 施設利用>

1.	勤労福祉会館利用状況	155
2.	集会所利用状況	155
3.	児童館利用状況	155
4.	直営高齢者施設利用状況	155
5.	住区センター利用状況	156
6.	学童保育室数及び在籍状況	158
7.	NPO活動支援センター利用状況	158
8.	竹の塚障がい福祉館利用状況	158
9.	生涯学習センター利用状況	158
10.	地域学習センター利用状況	159
11.	公園内施設利用状況	159
12.	こども支援センターげんき施設利用状況	160

13.	こども未来創造館利用状況	160
14.	西新井文化ホール利用状況	161
15.	ホール等利用状況	161
16.	学校開放利用状況	161
17.	学校開放登録団体数	162
18.	自然教室参加状況	162
19.	放課後子ども教室実施状況	162
20.	体育館利用状況	162
21.	野球場利用状況	163
22.	庭球場利用状況	163
23.	温水プール利用状況	164
24.	屋外プール利用状況	164
25.	総合スポーツセンター利用状況	164
26.	千住スポーツ公園利用状況	165
27.	郷土博物館利用状況	165
28.	伊興遺跡公園展示館利用状況	165
29.	エル・ソフィア利用状況	165
30.	リサイクルセンター（あだち再生館）利用状況	166
31.	関原の森・愛恵記念館・工房館利用状況	166

《区政の動き》

	区政に関する主な動き、できごと	167
--	-----------------	-----