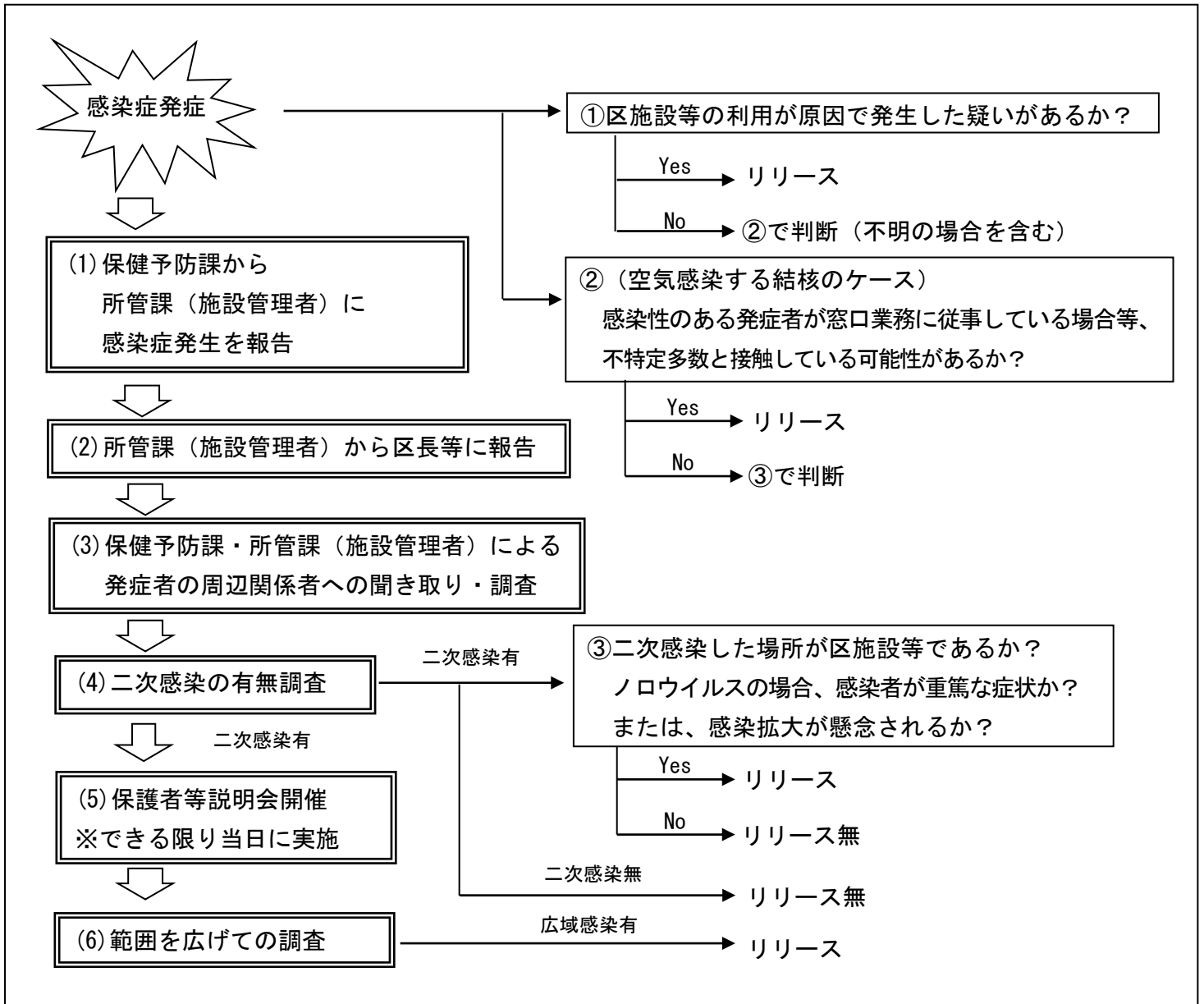


区施設等での感染症等発生に伴う報道対応について

- (1) 過去、区施設等での発症が報告されており、発症頻度が高いと思われる「結核」「ノロウイルス」「腸管出血性大腸菌感染症」が発生した場合には、以下のフローを参照し、迅速に対応する。
- (2) リリースの判断は、**東京都の基準など外部の基準は適用せず**、あくまでも足立区の判断で行う。



- ※ リリースを行う前には、**保護者等関係者への説明や議会説明**を実施する。
- ※ 上記以外の感染症の場合、発症確認後、直ちにリリースする場合がある。
- ※ 学校や保育園などでインフルエンザが流行した場合など、毎年多数の罹患者が発生する感染症の場合、各所管がHPに掲載する罹患状況のページを報道機関に案内することで、リリースに代える場合がある。