

江北地区・上沼田東公園周辺地区 まちづくりニュース

令和8年3月号

【発行】
江北地区まちづくり連絡会
上沼田東公園周辺地区まちづくり
協議会

【編集】
同連絡会・協議会事務局

KOHOKU & KAMINUMATA MACHIZUKURI-NEWS



高野小跡地に誕生！

高野スポーツパーク

令和8年(2026)

4月26日(日)

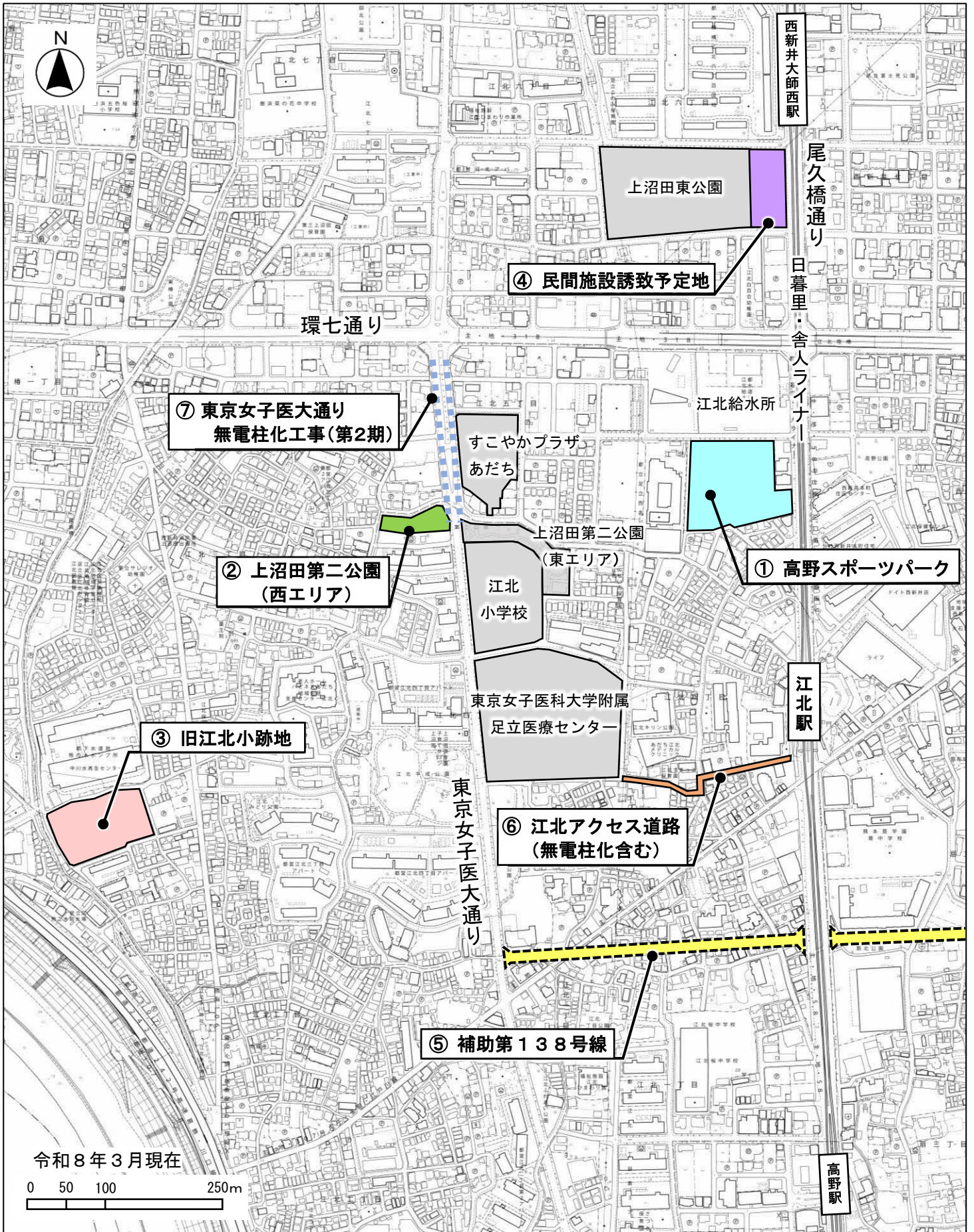
OPEN!



区内初！
全面人工芝の
多目的広場が
完成しました

新しい施設などについては次ページより

新しい施設や道路の整備状況



スケジュール

No	新しい施設など	2026年度 (令和8年度)	2027年度 (令和9年度)	2028年度 (令和10年度)
①	高野スポーツパーク (足立区江北多目的運動場)	令和8年4月 オープン予定	▶▶▶	<div style="border: 2px solid blue; border-radius: 15px; padding: 10px;"> <p>3施設連携の イベントなど</p> <p>④の民間施設オープン後は 「上沼田東公園」 「高野スポーツパーク」 と共に3施設が 連携して運営できる よう検討しています。</p> </div>
②	上沼田第二公園 西エリア	令和8年4月 オープン予定		
③	旧江北小跡地	活用方針検討		
④	民間施設誘致予定地 (上沼田東公園東側)	地元説明会 (活用事業者紹介) 施設設計	施設新築工事 令和9年12月 オープン予定	
⑤	補助第138号線	用地取得	用地取得	用地取得
⑥	江北アクセス道路 (無電柱化含む)	部分的暫定開放 (用地取得部)	用地取得	用地取得
⑦	東京女子医大通り 無電柱化工事	委託工事	委託工事	舗装復旧工事

※今後の社会情勢等により、変更となる場合があります。

① 高野スポーツパーク（足立区江北多目的運動場）

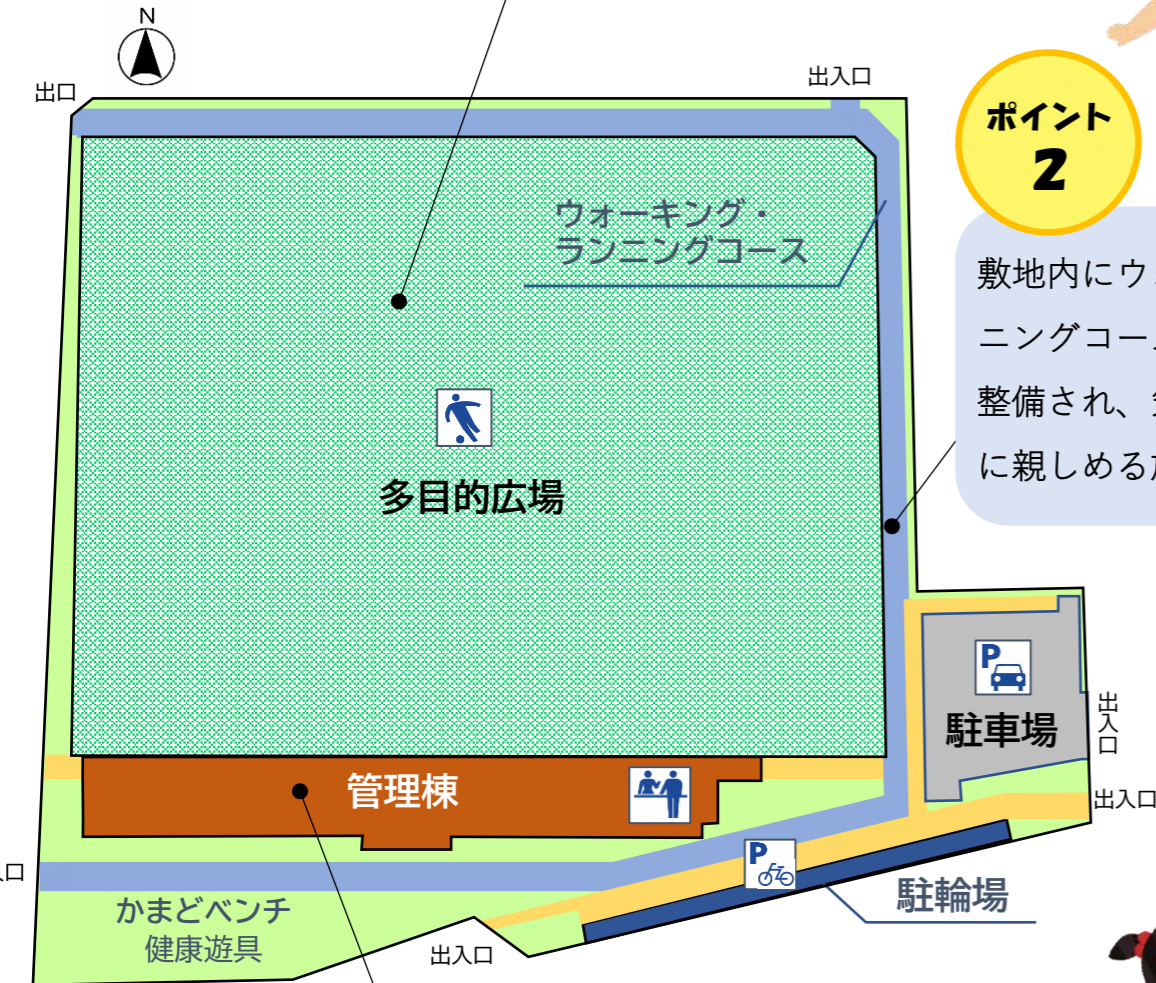
令和8年4月26日
オープン予定

ポイント 1

区内初となる全面人工芝の多目的広場。サッカーやフットサルをはじめ、多種多様なスポーツに活用できます。

ポイント 2

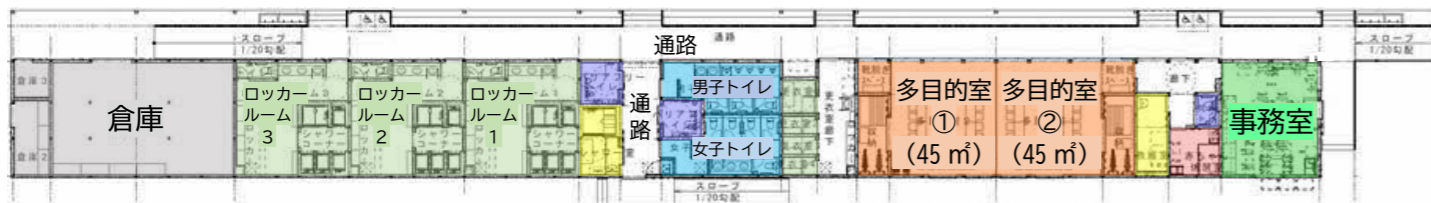
敷地内にウォーキング・ランニングコース（約300m）が整備され、気軽に健康づくりに親しめる施設。



ポイント 3

管理棟には、会議のほか卓球なども行える多目的室も整備。

多様な利用者に配慮した
バリアフリーの管理棟



■ 主な施設の利用方法等

1 多目的広場



- 【利用時間】 午前9時～午後9時
- 【利用方法】 事前予約制
- 【利用料金】 多目的広場 全面 1,600円/1時間
半面 800円/1時間
ナイター照明 全面 1,000円/1時間
半面 500円/1時間
- 【利用用途】 人工芝で行えるスポーツ全般

2 多目的室（管理棟）



- 【利用時間】 午前9時～午後9時
- 【利用方法】 事前予約制
- 【利用料金】 1室 500円/1時間
- 【利用用途】 多目的広場で行われる大会本部の設営、各種会議や講義、卓球などの軽運動、コーラス程度の音楽活動（音が敷地外に漏れない程度のもの）等

3 ウォーキング・ランニングコース



- 【利用時間】 午前9時～午後9時
- 【利用方法】 フリー
- 【利用料金】 無料
- 【利用用途】 ウォーキング、ランニング

■ 予約方法

	先行予約【抽選】	一般予約【先着順】
	一般予約に先行して、抽選により利用者を決定	先行予約後の空き施設について、先着順で予約
対象・申込方法	事前に利用者登録が必要です。 インターネット又は総合受付窓口	利用者登録済みの方：インターネット または総合受付窓口 未登録の方：総合受付窓口のみ
申込時期	利用希望日の前月1日から8日まで (窓口は7日午後8時まで)	利用希望日の前月24日午前9時から (電話は25日午前9時から)

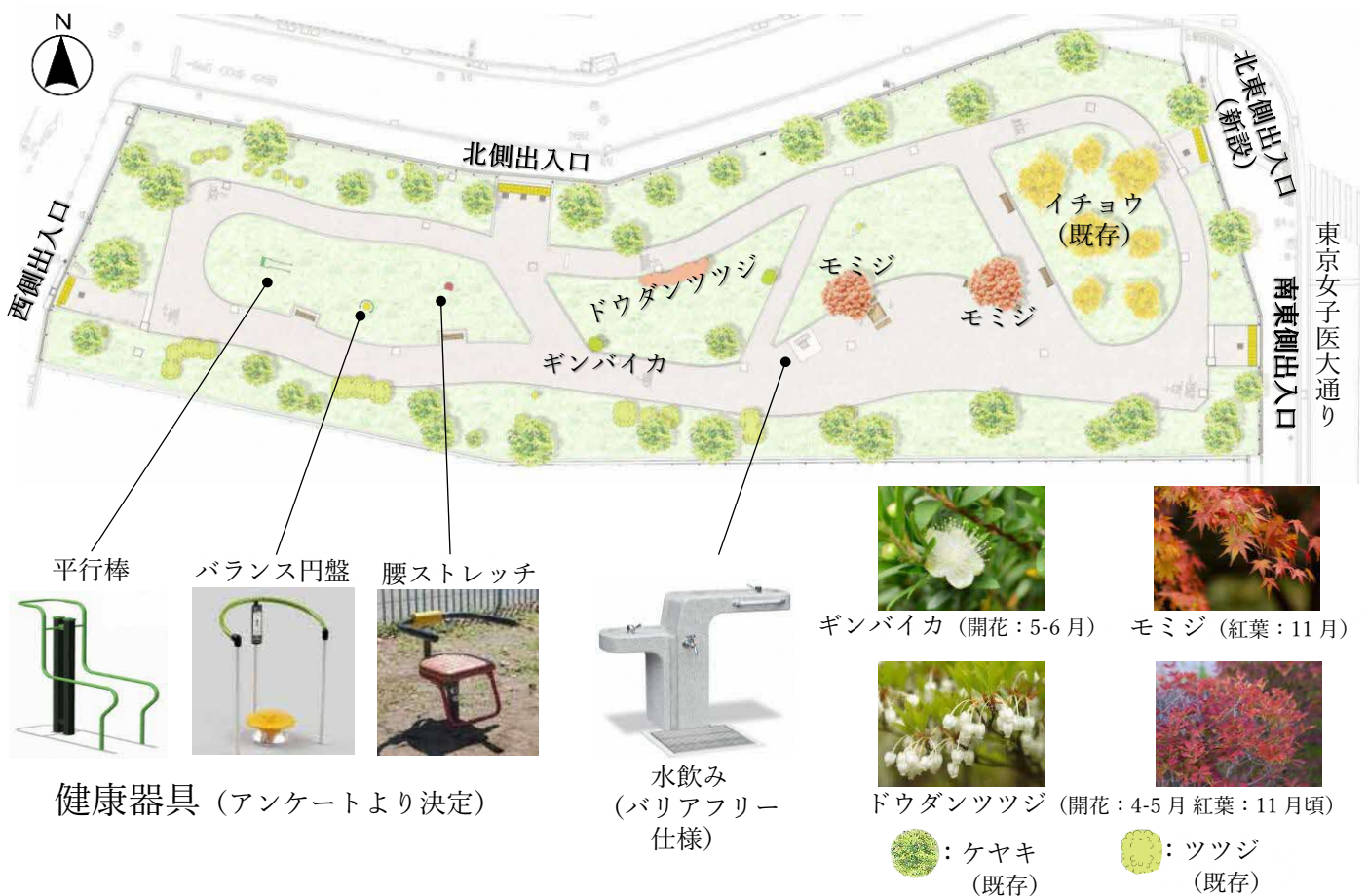
※ 利用者登録は総合受付窓口（区内22か所）で受け付けます。
※ 施設予約の詳細については、区ホームページをご覧ください。
※ 高野スポーツパークでは予約受付は行いません。



② 上沼田第二公園(西エリア)

散歩の途中に **健康づくりや休憩ができる公園** に生まれ変わります！

- ・ 車椅子の方や筋力が弱い方でも使いやすい公園施設（バリアフリー仕様の水飲み場や両側手すり付きベンチ等）を設置します。
- ・ アンケートにより決定した健康器具を設置します。
- ・ 園路には距離表示し、ウォーキングコースとして整備します。
- ・ 既存樹木を活かした曲線形の園路には、散歩しながら、休憩しながら1年を通して楽しめるよう、新たに植物を植えます。



③ 旧江北小跡地

「災害時に応急仮設住宅の設営が可能な公園」として整備する方針でしたが、能登半島地震における複合災害の事例（震災後に避難した場所で水害が発生）を踏まえ、応急仮設住宅の設営候補地を改めて検討しています。

跡地活用の方針は、地域の皆様のご意見を伺いながら改めて検討していきます。新たな活用方針が決定次第、改めて地域の皆様にお知らせいたします。

④ 民間施設誘致予定地(上沼田東公園東側)

令和9年12月
オープン予定

上沼田東公園の再整備に伴い創出された用地について、スポーツや健康の分野で「上沼田東公園」及び「高野スポーツパーク」と連携して運営できる民間施設の誘致を検討してきました。

事業者の公募を実施した結果、令和7年12月、大和リース株式会社東京本店が選定されました。今後は、提案内容に基づき施設整備を進めるとともに、イベント等（スポーツ教室や公式戦誘致など）の効果的な連携が図れるよう、運営方法を検討していきます。



今後の予定

令和8年 春頃	住民説明会開催
令和9年 1月	新築工事開始
令和9年12月	施設オープン

公募の経緯・結果

詳しくは区ホームページに掲載しています。

上沼田 創出用地



【イメージパース (夕景)】

各画像はイメージのため実際と異なる場合があります。

江北・上沼田地区の今後のまちづくり



東京女子医科大学附属
足立医療センター
(令和4年オープン)



上沼田東公園
(令和6年オープン)



すこやかプラザ あだち
(令和7年オープン)

平成30年の「江北エリアデザイン計画」の策定以後、「住んでいるだけで自ずと、ころもからだも健康になるまち」の実現を目指して、各種施設が新しくオープンしました。

今後も上沼田東公園東側民間施設誘致予定地や旧江北小学校跡地の整備などにより、江北・上沼田地区のまちづくりを進めていきます。

【 各事業に関するお問い合わせ先一覧 】

① 高野スポーツパークについて

【 スポーツ振興課 スポーツ施設支援係 】

TEL 03-3880-5989

MAIL  sports@city.adachi.tokyo.jp

② 上沼田第二公園について

【 パークイノベーション推進課 公園整備係 】

TEL 03-3880-5896

MAIL  midori@city.adachi.tokyo.jp

③ 旧江北小跡地について

【 エリアデザイン計画担当課 エリアデザイン計画担当 】

TEL 03-3880-5812

MAIL  areadesign@city.adachi.tokyo.jp

④ 民間施設誘致予定地（上沼田東公園東側）について

【 資産活用担当課 資産活用担当 】

TEL 03-3880-5939

MAIL  shisan@city.adachi.tokyo.jp

本ニュースの発行についてのお問い合わせ

【 まちづくり課 西部地区係 】

〒120-8510

足立区中央本町1-17-1

TEL 03-3880-5437

MAIL  machi@city.adachi.tokyo.jp

知ると分かる。すると変わる。



SDGs MODEL ADACHI



足立区