

産前・産後のママに

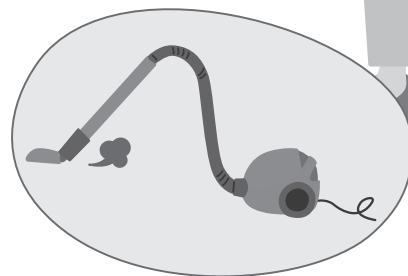
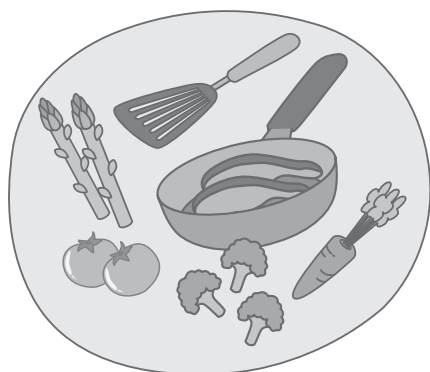
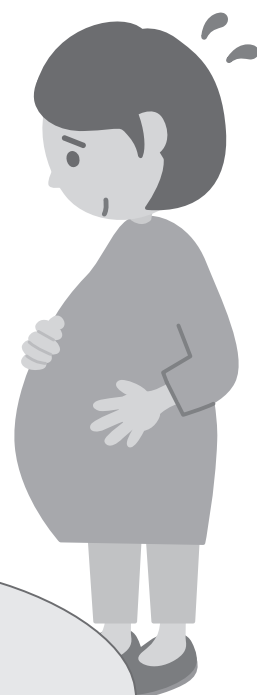
朗報

# 家事お助けします!

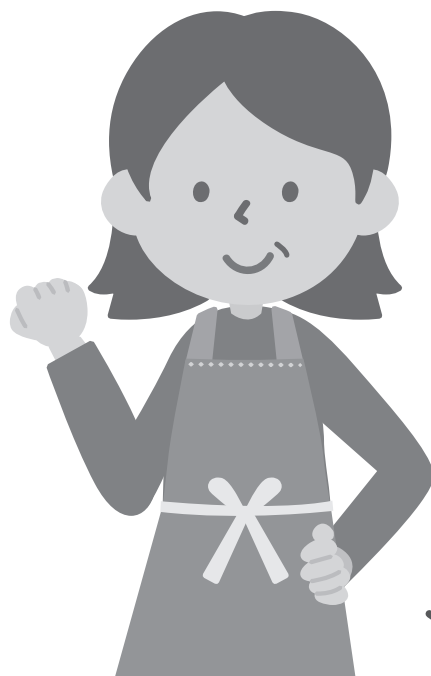
～産前・産後家事支援事業～

妊娠中や出産直後で動けない! そんな時、  
家事を手伝ってくれる人がいたらうれしいですね。

食事の準備や後片付け、衣類の洗濯、  
部屋の掃除、生活必需品の買い物など、  
身の回りの家事をお手伝いします!



費用  
1時間  
500円から



「ちやんこお助け」

- ◆対象者 区内在住の産前6週、産後3ヶ月以内の妊産婦がいる家庭
- ◆利用時間 午前8時～午後8時 ※年末年始(12月29日から1月3日)除く
- ◆利用上限 原則、支援1回につき1時間30分以内、週に2回まで
- ◆問い合わせ先 足立区子ども家庭部子ども政策課子育て応援係

TEL:03(3880)0719 FAX:03(3880)5641 午前8時30分～午後5時(月～金曜日)

▲ 足立区

## 産前・産後家事支援事業のご案内

申し込み方法	① お近くの事業者へ、産前・産後家事支援事業を利用したい旨をご連絡ください。 ② サービス利用の原則 1 週間前までに利用申込書を事業者にご提出ください。 ※利用申込書は各事業者にあります			
利用料金		利用時間	最初の 1 時間以内	1 時間以降(30 分あたり)
	平日	8:00 ~ 18:00	500 円	250 円
		18:00 ~ 20:00 (夜間)	800 円	400 円
	土、日、祝日	8:00 ~ 20:00	800 円	400 円
※1 時間未満は切り上げて 1 時間とします。また、1 時間以降は 30 分単位で切り上げます ※利用料金は事業者にお支払いください ※平日午後 6 時をまたぐ利用の場合は、夜間料金が適用となります (例：午後 5 時 30 分から午後 6 時 30 分までの利用の場合は 800 円) ※利用開始時間から 2 4 時間以内のキャンセルは、開始 1 時間分の利用料金をいただきます ※開始時間を過ぎてからのキャンセルは、当初の予約分の利用料金全額をいただきます				
委託事業者	★お近くの事業者へご連絡ください（平日の 9:00 ~ 17:00）			
		事業者名	所在地	電話番号
	梅元ケアセンター	本社	西新井 6-3-8	3854-7890
		保木間支店	保木間 2-16-12	5851-7588
	佐々木ケアサービス	足立本社	足立 4-37-11	3848-7151
		竹ノ塚営業所	東伊興 3-17-1	3853-2285
	城北介護センター	本社	千住宮元町 30-4	3870-4888
		椿	鹿浜 4-22-21	
		東和	東和 4-8-21 ヤクルトハイツ東和 1 階	
		保木間	花畑 1-16-1-105	
	日介センター	足立	西新井 1-38-18 コーラルコート 1 階	5839-8355
		足立東	竹の塚 5-1-14	5851-3520
	ぷらちなくらぶ		加平 1-8-23	5697-9204
	プレミアム扇訪問介護ステーション		扇 1-3-5	3890-3357
	ヘルパーステーション もやい	綾瀬	綾瀬 3-17-25 藤和綾瀬コープ 106	5697-8321
		千住	千住 2-37 ST ビル 2 階	5284-3631
		西新井	関原 3-14-3	5845-3181
	ヘルパーステーションゆいま〜る		千住仲町 16-4	3881-5600
ほのぼの介護小台		小台 2-36-2	5959-6565	
わかばケアセンター	伊興	伊興 1-24-16	5647-8777	
	鹿浜	鹿浜 6-3-14 2 階	6803-1155	
	六町	西加平 2-3-10	5686-2282	
	ケアタウン 1st	東和 5-5-17	5856-1652	
	竹の塚	竹の塚 1-33-10	5851-8856	
	五反野	中央本町 2-24-18-2F	5888-6391	
	西新井	西新井栄町 1-16-2	5845-5366	
注意事項	①ヘルパーの空き状況等により、支援の日時、回数のご希望に添えない場合がございます ②清掃の専門業者ではありませんので、大掃除や高度な技術、時間を要する細かな作業等は実施していません ③別紙「利用のご案内」の内容を事前にご一読の上、お申し込みください ④支援中のご利用者の外出はできません			