

## 第2章 主な調査結果

## 主な設問と調査結果の概要

※数値は、原則、小数点以下を四捨五入して表記しています。

### 1 世帯状況について

P 9

- ・ 父母が同居している世帯は、令和元年度で約91%であり、平成27年度、29年度と比べ、変わりませんでした。 . . . P 10
- ・ 世帯年収が300万円未満の世帯割合は、令和元年度で約9%であり、平成27年度、29年度と比べ、年々減ってきています。 . . . P 13

### 2 子どもの健康について

P 15

- ・ 肥満傾向の子どもの割合は、令和元年度では男子は4.6%で維持女子は4.2%で、平成27年度より1.2ポイント改善がみられました。 . . . P 17
- ・ 歯科健診の結果では、むし歯が1本もない子どもの割合は、令和元年度で約66%で、平成27年度より4.3ポイント改善されました。 . . . P 19
- ・ 就学前年度に麻しん風しん混合ワクチンを受けていない子どもの割合は、令和元年度で約9.9%であり、平成29年度の11%と比べやや改善がみられました。 . . . P 21

### 3 子どもの生活について

P 22

- ・ 学校での体育を除いて、1週間でほとんどまたは全く運動しない子どもは、令和元年度で約12%で、平成27年度29年度と比べ増加傾向でした。 . . . P 23
- ・ テレビや動画の視聴時間が1日3時間以上の子どもは、令和元年度で約10%であり、平成27年度、29年度と比べ減ってきています。 . . . P 24
- ・ 平日の放課後、子どもだけで週1回以上の留守番をしている世帯は、令和元年度で約10%であり、平成27年度、29年度と変わりませんでした。 . . . P 25
- ・ 最近1か月で4冊以上本を読んでいる子どもは、令和元年度で約51%であり、平成27年度、29年度と比べ、年々大幅に減ってきています。 . . . P 25

#### 4 子どもの食生活について

P 26

- ・朝食を毎日食べる習慣のない子どもは、令和元年度では6.3%で、平成27年度、29年度と比べ増加傾向にありました。 . . . P 26
- ・食事を野菜から食べている子どもは、令和元年度では約19%であり、平成27年度、29年度と比べ、年々増えてきています。 . . . P 27
- ・時間を決めておやつを食べていない子どもは、令和元年度で約27%であり、平成27年度、29年度と比べ、ほぼ変わりありませんでした。 . . . P 28
- ・夕食をひとり、または子どもたちだけで食べる世帯は、令和元年度で約6%であり、平成27年度、29年度と比べ年々増えています。 . . . P 29

#### 5 子どものころについて

P 31

- ・逆境を乗り越える力の平均点は、100点満点中、令和元年度で約65点であり、平成27年度、29年度と比べ低下傾向です。 . . . P 31

#### 6 保護者の生活について

P 32

- ・子どものための生活必需品が不足している世帯は、令和元年度で約13%であり、平成27年度、29年度と比べ、年々減ってきています。 . . . P 35
- ・経済的理由で水道やガスなどの支払いができなかった世帯は、令和元年度で約7%であり、平成27年度、29年度と比べ、年々減ってきています。 . . . P 36
- ・パート、アルバイト、非正規で働く母親は、令和元年度で約40%で、平成27年度、29年度と比べ年々増えています。 . . . P 36

## 7 保護者の子どもへの関わりについて

P 39

- ・ ほぼ毎日子どもの勉強をみる保護者は、令和元年度では83%で、平成27年度、29年度と比べ年々増えています。 . . . P 39
- ・ 子どもと料理を一緒にすることが月に1回以上ある世帯は、令和元年度では約69%で、平成27年度、29年度と比べやや増加傾向です。 . . . P 41
- ・ 子どもの目の前でタバコを吸うことがある世帯は、令和元年度は約17%で、平成29年度と比べ、やや減少傾向です。 . . . P 44

## 8 子どもと保護者の地域とのつながりについて

P 45

- ・ 世帯の平均居住年数は、令和元年度で約11%であり平成27年度、29年度と比べ、ほぼ変わりませんでした。 . . . P 45
- ・ 地域の人々を信頼している保護者は、令和元年度では、約53%で平成27年度、29年度と比べ、ほぼ変わりませんでした。 . . . P 45
- ・ 相談相手がいる保護者は、令和元年度では約94%であり、平成27年度、29年度と比べ、やや増加傾向です。 . . . P 47

## 9 生活困難と家庭環境の変化について

P 51

- ・ 生活困難世帯の割合は、令和元年度で約20%であり平成27年度、29年度と比べ、年々減ってきています。 . . . P 51

## 1 世帯状況について

## ① 子どもの性別 【問1】

	令和元年度		平成29年度		平成27年度	
	人数	割合(%)	人数	割合(%)	人数	割合(%)
男	(質問項目なし)		2,123	50.5	2,197	51.2
女			2,076	49.3	2,088	48.7
回答なし			9	0.2	6	0.1

## ② 同居家族(対象児童除く) 【問3】

## ●人数及び割合

	令和元年度		平成29年度		平成27年度	
	人数	割合(%)	人数	割合(%)	人数	割合(%)
1人	103	2.5	104	2.5	110	2.6
2人	747	18.5	763	18.1	794	18.5
3人	1,917	47.4	1,961	46.6	2,001	46.6
4人	873	21.6	974	23.1	952	22.2
5人	273	6.8	266	6.3	286	6.7
6人	83	2.1	88	2.1	94	2.2
7人	35	0.9	36	0.9	33	0.8
8人	7	0.2	5	0.1	11	0.3
9人	3	0.1	6	0.1	2	0.1
10人	1	0.0	1	0.0	0	0.0
11人	0	0.0	2	0.0	0	0.0
不明・回答なし	0	0.0	2	0.0	8	0.2

●父母の同居状況

	令和元年度		平成29年度		平成27年度	
	人数	割合 (%)	人数	割合 (%)	人数	割合 (%)
父母が同居している世帯	3,668	90.7	3,819	90.8	3,862	90.0
母子世帯	336	8.3	351	8.3	387	9.0
父子世帯	28	0.7	30	0.7	27	0.6
父母どちらとも同居していない世帯	10	0.2	8	0.2	15	0.3

③ きょうだい数【問3】

	令和元年度		平成29年度		平成27年度	
	人数	割合 (%)	人数	割合 (%)	人数	割合 (%)
一人きょうだい	2,106	52.1	2,122	50.4	2,195	51.2
二人きょうだい	893	22.1	978	23.2	961	22.4
三人きょうだい	173	4.3	183	4.3	185	4.3
四人きょうだい	31	0.8	39	0.9	39	0.9
五人きょうだい	13	0.3	12	0.3	9	0.2
六人きょうだい	2	0	2	0.0	6	0.1
七人きょうだい	1	0	2	0.0	0	0.0
八人きょうだい	1	0	(質問項目なし)		(質問項目なし)	
きょうだいがいない、 回答なし	822	20.3	870	20.7	896	20.9

④ 単身赴任している家族【問3】

	令和元年度		平成29年度		平成27年度	
	人数	割合 (%)	人数	割合 (%)	人数	割合 (%)
はい	104	2.6	124	2.9	109	2.5
いいえ	3,727	92.2	3,878	92.2	3,983	92.8
回答なし	211	5.2	206	4.9	199	4.6

## ⑤ 誰が単身赴任しているか 【問3】

	令和元年度		平成29年度		平成27年度	
	人数	割合(%)	人数	割合(%)	人数	割合(%)
母	3	2.9	2	1.6	2	1.8
父	95	91.3	110	88.7	91	83.5
兄・姉	4	3.8	6	4.8	4	3.7
祖父(母方)	0	0.0	1	0.8	1	0.9
親戚	1	1.0	1	0.8	0	0.0
人物回答なし	1	1.0	4	3.2	11	10.1

## ⑥ 両親の婚姻関係 【問3】

	令和元年度		平成29年度		平成27年度	
	人数	割合(%)	人数	割合(%)	人数	割合(%)
既婚・事実婚	3,589	88.8	3,739	88.9	3,797	88.5
未婚	38	0.9	55	1.3	54	1.3
離婚	256	6.3	247	5.9	278	6.5
死別	20	0.5	20	0.5	27	0.6
その他	16	0.4	22	0.5	17	0.4
回答なし	123	3.0	125	3.0	118	2.7

⑦ 小学校入学前の施設状況【問4】

	令和元年度		平成29年度		平成27年度	
	人数	割合 (%)	人数	割合 (%)	人数	割合 (%)
足立区立の認可保育所・認定こども園	540	13.4	688	16.3	1,122	26.1
足立区内の私立の認可保育所・認定こども園	1,252	31.0	988	23.5	602	14.0
私立幼稚園	2,000	49.5	2,285	54.3	2,377	55.4
その他	194	4.8	165	3.9	155	3.6
通っていたところはない	18	0.4	21	0.5	19	0.4
回答なし	38	0.9	61	1.4	16	0.4

⑧ 父母の学歴【問12】

●母親の学歴

	令和元年度		平成29年度		平成27年度	
	人数	割合 (%)	人数	割合 (%)	人数	割合 (%)
中学校卒	75	1.9	94	2.2	99	2.5
高校中退	173	4.3	197	4.7	186	4.8
高校卒	961	23.8	1,083	25.7	1,104	28.4
専修・専門学校卒	860	21.3	864	20.5	847	21.8
短大・高専卒	587	14.5	732	17.4	717	18.5
大学中退	66	1.6	80	1.9	57	1.5
大学卒	1,077	26.6	933	22.2	739	19.0
大学院卒	84	2.1	70	1.7	37	1.0
その他	31	0.8	35	0.8	27	0.7
わからない	2	0	7	0.2	2	0.1
回答なし	126	3.1	113	2.7	71	1.8



## ●父親の学歴

	令和元年度		平成29年度		平成27年度	
	人数	割合(%)	人数	割合(%)	人数	割合(%)
中学校卒	123	3.0	125	3.0	110	3.1
高校中退	181	4.5	248	5.9	217	6.1
高校卒	908	22.5	1,027	24.4	984	27.7
専修・専門学校卒	592	14.6	600	14.3	581	16.4
短大・高専卒	87	2.2	84	2.0	85	2.4
大学中退	132	3.3	124	2.9	101	2.8
大学卒	1,394	34.5	1,402	33.3	1,237	34.8
大学院卒	229	5.7	221	5.3	146	4.1
その他	15	0.4	10	0.2	17	0.5
わからない	11	0.3	10	0.2	3	0.1
回答なし	370	9.2	357	8.5	70	2.0

## ⑨ 世帯の経済状況（公的な援助手当を含めない世帯年収） 【問13(1)】

	令和元年度		平成29年度		平成27年度	
	人数	割合(%)	人数	割合(%)	人数	割合(%)
50万円以下	45	1.1	60	1.4	81	1.9
50～100万円未満	38	0.9	46	1.1	49	1.1
100～200万円未満	111	2.7	113	2.7	149	3.5
200～300万円未満	157	3.9	167	4.0	210	4.9
300～400万円未満	307	7.6	378	9.0	460	10.7
400～500万円未満	415	10.3	461	11	591	13.8
500～600万円未満	505	12.5	737	17.5	667	15.5
600～1000万円未満	1,351	33.5	1,194	28.4	1,284	29.9
1000万円以上	471	11.7	441	10.5	360	8.4
わからない	362	9.0	342	8.1	205	4.8
回答なし	280	6.9	269	6.4	235	5.5
300万円未満の世帯	351	8.6	346	9.2	489	11.4

⑩ 生活保護の受給 【問13(2)】

	令和元年度		平成29年度		平成27年度	
	人数	割合(%)	人数	割合(%)	人数	割合(%)
受けている	71	1.8	63	1.5	70	1.6
受けたことがある	19	0.5	30	0.7	19	0.4
受けたことはない	3,862	95.5	4,025	95.7	3,507	81.7
答えたくない	20	0.5	27	0.6	76	1.8
回答なし	70	1.7	63	1.5	619	14.4

## 2 子どもの健康について

## ① 入学後の欠席状況 【問6(1)】

	令和元年度		平成29年度		平成27年度	
	人数	割合(%)	人数	割合(%)	人数	割合(%)
休んだ	2,289	56.6	2,317	55.1	2,604	60.7
休まなかった	1,722	42.6	1,865	44.3	1,666	38.8
わからない	20	0.5	15	0.4	14	0.3
不明・回答なし	11	0.3	11	0.3	7	0.2

## ●欠席した理由（複数回答）

	令和元年度		平成29年度		平成27年度	
	人数	割合(%)	人数	割合(%)	人数	割合(%)
病気や怪我による欠席	1,917	47.4	1,951	46.4	2,257	52.6
家庭の理由による欠席	305	7.5	337	8.0	335	7.8
本人が行きたがらないことによる欠席	125	3.1	89	2.1	100	2.3
その他	225	5.6	218	5.2	170	4.0

## ●病気や怪我で休んだ日数

	令和元年度		平成29年度		平成27年度	
	人数	割合(%)	人数	割合(%)	人数	割合(%)
1日	744	38.8	787	40.3	(質問項目なし)	
2日	467	24.4	431	22.1		
3日	256	13.4	249	12.8		
4日以上	352	18.4	399	20.5		
日数回答なし	98	5.1	85	4.4		
計	1,917	100	1,951	100.0		

●家庭の理由で休んだ日数

	令和元年度		平成29年度		平成27年度	
	人数	割合 (%)	人数	割合 (%)	人数	割合 (%)
1日	173	56.7	200	59.3	(質問項目なし)	
2日	70	23.0	65	19.3		
3日	26	8.5	31	9.2		
4日以上	21	6.9	28	8.3		
日数回答なし	15	4.9	13	3.9		
計	305	100	337	100.0		

●本人が行きたがらないで休んだ日数

	令和元年度		平成29年度		平成27年度	
	人数	割合 (%)	人数	割合 (%)	人数	割合 (%)
1日	73	58.4	40	44.9	(質問項目なし)	
2日	10	8.0	20	22.5		
3日	9	7.2	9	10.1		
4日以上	16	12.8	12	13.5		
日数回答なし	17	13.6	8	9.0		
計	125	100	89	100.0		

●その他の理由で休んだ日数

	令和元年度		平成29年度		平成27年度	
	人数	割合 (%)	人数	割合 (%)	人数	割合 (%)
1日	130	57.8	118	54.1	(質問項目なし)	
2日	42	18.7	39	17.9		
3日	17	7.6	15	6.9		
4日以上	21	9.3	37	17.0		
日数回答なし	15	6.7	9	4.1		
計	225	100	218	100.0		

② 過去1年以内の入院の有無 【問6(2)】

	令和元年度		平成29年度		平成27年度	
	人数	割合 (%)	人数	割合 (%)	人数	割合 (%)
あった	1,009	25.0	1,171	27.8	1,046	24.4
なかった	2,971	73.5	2,988	71.0	3,187	74.3
不明・回答なし	62	1.5	49	1.2	58	1.4

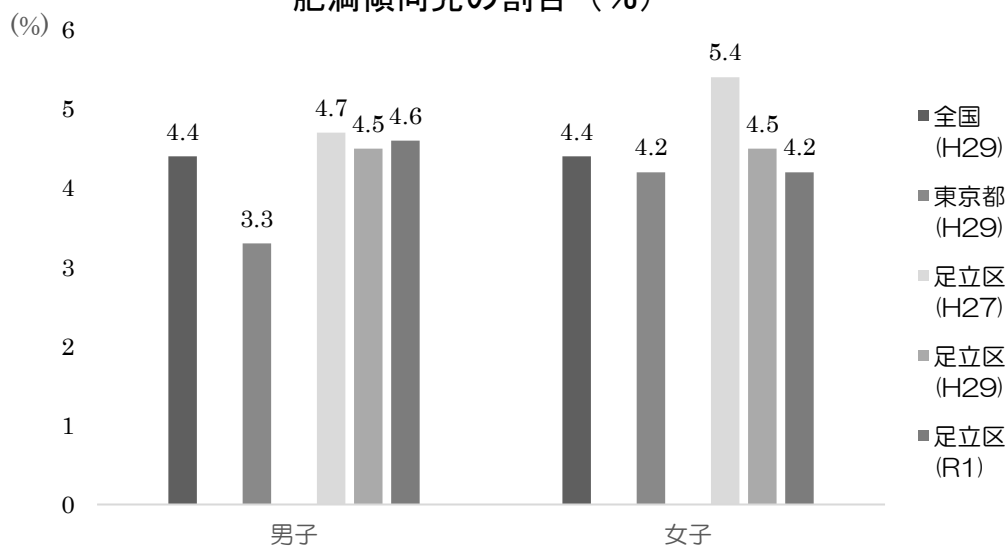
●入院理由

	令和元年度		平成29年度		平成27年度	
	人数	割合 (%)	人数	割合 (%)	人数	割合 (%)
骨折や火傷などのケガや外傷	47	4.7	42	3.6	(質問項目なし)	
肺炎・気管支炎・かぜなど	253	25.1	304	26.0		
ぜんそく	23	2.3	35	3.0		
胃腸炎や下痢、腹痛など	92	9.1	138	11.8		
熱中症	2	0.2	3	0.3		
その他の理由	448	44.4	512	43.7		
回答なし	144	14.3	137	11.7		
計	1,009	100	1,171	100.0		

③ 肥満度

※肥満度とは、性別・年齢別・身長別標準体重から求め、肥満度が20%以上の子どもを肥満傾向児という。

肥満傾向児の割合 (%)



④ 歯みがきの頻度 【問8(1)】

	令和元年度		平成29年度		平成27年度	
	人数	割合(%)	人数	割合(%)	人数	割合(%)
1日2回以上	3,077	76.1	3,177	75.5	3,213	74.9
1日1回	915	22.6	963	22.9	972	22.7
毎日は磨かない	31	0.8	54	1.3	79	1.8
わからない	1	0	1	0.0	3	0.1
回答なし	18	0.4	13	0.3	24	0.6

⑤ 子どもの歯の仕上げみがき【問8(3)】

	令和元年度		平成29年度		平成27年度	
	人数	割合(%)	人数	割合(%)	人数	割合(%)
する	3,679	91.0	3,806	90.4	3,632	84.6
しない	347	8.6	394	9.4	639	14.9
回答なし	16	0.4	8	0.2	20	0.5

⑥ 歯磨き剤使用の有無【問8(2)】

	令和元年度		平成29年度		平成27年度	
	人数	割合(%)	人数	割合(%)	人数	割合(%)
使用している	3,620	89.6	3,721	88.4	(質問項目なし)	
使用していない	405	10.0	477	11.3		
回答なし	17	0.4	10	0.2		

## ⑦ 歯磨き剤はフッ素入りか【問8(2)】

	令和元年度		平成29年度		平成27年度	
	人数	割合(%)	人数	割合(%)	人数	割合(%)
はい	3,385	93.5	3,350	90.0	(質問項目なし)	
いいえ	99	2.7	165	4.4		
わからない	115	3.2	179	4.8		
回答なし	21	0.6	27	0.7		
計	3,620	100	3,721	100.0		

## ⑧ 歯科チェック受診の有無（治療除く）【問8(4)】

	令和元年度		平成29年度		平成27年度	
	人数	割合(%)	人数	割合(%)	人数	割合(%)
年に3回以上受けている	1,883	46.6	1,767	42.0	(質問項目なし)	
年に1～2回受けている	1,477	36.5	1,661	39.5		
受けていない	664	16.4	760	18.1		
回答なし	18	0.4	20	0.5		

## ⑨ 子どものむし歯の状況 むし歯の本数(乳歯及び永久歯)【歯科健診結果より】

	令和元年度		平成29年度		平成27年度	
	人数	割合(%)	人数	割合(%)	人数	割合(%)
なし/記入なし	2,654	65.7	2,611	62.0	2,596	61.4
1～2本	649	16.1	685	16.3	728	17.2
3～4本	322	8.0	392	9.3	356	8.3
5本以上	376	9.3	479	11.4	524	12.5
回答なし	41	1.0	41	1.0	25	0.6

⑩ 発育について 【問7(1)(2)(3)】

● 出生時の妊娠週数

	令和元年度		平成29年度		平成27年度	
	人数	割合(%)	人数	割合(%)	人数	割合(%)
平均	38.7 週		38.7 週		38.8 週	
37 週未満	227	5.6	270	6.4	242	5.3
37 週以上 42 週未満	3,544	87.7	3,699	87.9	3,822	89.1
42 週以上	26	0.6	51	1.2	50	1.1
回答なし	245	6.1	188	4.5	177	4.1

● 出生体重

	令和元年度		平成29年度		平成27年度	
	人数	割合(%)	人数	割合(%)	人数	割合(%)
平均	2,989.8 g		2,988 g		3,019 g	
1,000 g 未満	65	1.6	39	0.9	14	0.3
1,000 g 以上 1,500 g 未満	18	0.4	26	0.6	29	0.7
1,500 g 以上 2,500 g 未満	287	7.1	349	8.3	336	7.8
2,500 g 以上 4,000 g 未満	3,402	84.2	3,586	85.2	3,718	86.6
4,000 g 以上	36	0.9	30	0.7	44	1.0
回答なし	234	5.8	178	4.2	150	3.5

● 3歳時の平均身長、平均体重

	令和元年度	平成29年度	平成27年度
平均身長	91.1 cm	91.5 cm	92.4 cm
平均体重	14.5 kg	14.4 kg	13.6 kg



## ⑪ 就学前年度に受けたワクチン 【問7(4)】

	令和元年度		平成29年度		平成27年度	
	人数	割合(%)	人数	割合(%)	人数	割合(%)
MR（麻しん風しん混合） ワクチン（公費）	3,640	90.1	3,745	89.0	3,895	90.8
インフルエンザ （自己負担）	2,354	58.2	2,470	58.7	2,656	61.9

### 3 子どもの生活について

#### ① 起床時間【問9(3)】

##### ●平日の起床時間は決まっているか

	令和元年度		平成29年度		平成27年度	
	人数	割合(%)	人数	割合(%)	人数	割合(%)
決まっている	3,972	98.3	4,134	98.2	4,206	98.0
決まっていない	56	1.4	66	1.6	71	1.7
回答なし	14	0.3	8	0.2	14	0.3

##### ●平日の起床時間

	令和元年度		平成29年度		平成27年度	
	人数	割合(%)	人数	割合(%)	人数	割合(%)
6時より前	40	1.0	59	1.4	43	1.0
6時台	2,019	50.8	2,154	52.1	2,181	50.8
7時台	1,894	47.7	1,911	46.2	1,970	45.9
8時以降	8	0.2	6	0.1	2	0.1
時間回答なし	11	0.3	4	0.1	95	2.2

#### ② 就寝時間【問9(4)】

##### ●平日の就寝時間は決まっているか

	令和元年度		平成29年度		平成27年度	
	人数	割合(%)	人数	割合(%)	人数	割合(%)
決まっている	3,776	93.4	3,923	93.2	3,952	92.1
決まっていない	248	6.1	280	6.7	320	7.5
回答なし	18	0.4	5	0.1	19	0.4

● 平日の就寝時間

	令和元年度		平成29年度		平成27年度	
	人数	割合(%)	人数	割合(%)	人数	割合(%)
20時より前	39	1.0	42	1.0	28	0.7
20時台	579	15.3	615	14.8	604	14.1
21時台	2,591	68.6	2,731	65.6	2,775	64.7
22時以降	564	14.9	769	18.5	540	12.6
時間回答なし	3	0.1	4	0.1	344	8.0

③ 運動部やスポーツクラブへの所属 【問9(1)】

	令和元年度		平成29年度		平成27年度	
	人数	割合(%)	人数	割合(%)	人数	割合(%)
はいっている	2,529	62.6	2,608	62.0	(質問項目なし)	
はいっていない	1,486	36.8	1,586	37.7		
回答なし	27	0.7	14	0.3		

④ 運動習慣（学校での体育を除いた、週に30分以上の運動をする頻度）  
【問9(2)】

	令和元年度		平成29年度		平成27年度	
	人数	割合(%)	人数	割合(%)	人数	割合(%)
ほとんどしない・全くしない	474	11.7	467	11.1	430	10.0
1～2回	1,737	43.0	1,778	42.3	1,938	45.2
3～4回	1,052	26.0	1,108	26.3	1,129	26.3
5～6回	449	11.1	466	11.1	453	10.6
7回以上・ほぼ毎日	309	7.6	371	8.8	321	7.5
回答なし	21	0.5	18	0.4	20	0.5

⑤ テレビ・動画等視聴時間（平日1日あたり）【問9（6）】

	令和元年度		平成29年度		平成27年度	
	人数	割合(%)	人数	割合(%)	人数	割合(%)
見ない	90	2.2	78	1.9	65	1.5
1時間未満	945	23.4	893	21.2	795	18.5
1～2時間未満	1,704	42.2	1,778	42.3	1,841	42.9
2～3時間未満	893	22.1	993	23.6	1,045	24.4
3～4時間未満	279	6.9	332	7.9	410	9.6
4～5時間未満	80	2.0	81	1.9	85	2.0
5時間以上	26	0.6	36	0.9	27	0.6
回答なし	25	0.6	17	0.4	23	0.5

⑥ コンピュータゲームをする時間（平日1日あたり）【問9（6）】

	令和元年度		平成29年度		平成27年度	
	人数	割合(%)	人数	割合(%)	人数	割合(%)
しない	1,803	44.6	1,832	43.5	1,586	37.0
1時間未満	1,387	34.3	1,529	36.3	1,753	40.9
1～2時間未満	615	15.2	609	14.5	739	17.2
2～3時間未満	113	2.8	122	2.9	125	2.9
3～4時間未満	29	0.7	29	0.7	35	0.8
4～5時間未満	7	0.2	6	0.1	10	0.2
5時間以上	4	0.1	4	0.1	3	0.1
回答なし	84	2.1	77	1.8	40	0.9

## ⑦ 留守番の頻度 【問9(5)】

	令和元年度		平成29年度		平成27年度	
	人数	割合(%)	人数	割合(%)	人数	割合(%)
留守番をしたことがない	2,210	54.7	2,233	53.1	2,218	51.7
年に1～11回	1,012	25.0	1,095	26.0	1,143	26.6
月に1～3回	380	9.4	430	10.2	469	10.9
週に1回以上	409	10.1	428	10.2	436	10.2
回答なし	31	0.8	22	0.5	25	0.6

## ⑧ 1回あたりの留守番時間 【問9(5)】

	令和元年度		平成29年度		平成27年度	
	人数	割合(%)	人数	割合(%)	人数	割合(%)
1時間未満	34	1.9	13	0.7	(質問項目なし)	
1時間	1,167	64.0	1,309	66.2		
2時間	427	23.4	464	23.5		
3時間	94	5.2	76	3.8		
4～10時間	57	3.1	61	3.1		
10時間以上	13	0.7	15	0.8		
時間回答なし	31	1.7	40	2.0		

## ⑨ 子どもの読書数（直近1か月間に読んだ冊数） 【問9(7)】

	令和元年度		平成29年度		平成27年度	
	人数	割合(%)	人数	割合(%)	人数	割合(%)
読まなかった	443	11.0	445	10.6	399	9.3
1冊	438	10.8	388	9.2	380	8.9
2～3冊	1,029	25.5	977	23.2	967	22.5
4～7冊	990	24.5	1,006	23.9	995	23.2
8～11冊	428	10.6	478	11.4	532	12.4
12冊以上	621	15.4	822	19.5	958	22.3
回答なし	93	2.3	92	2.2	60	1.4

4 子どもの食生活について

① 朝食の摂取状況 【問5(1)】

	令和元年度		平成29年度		平成27年度	
	人数	割合(%)	人数	割合(%)	人数	割合(%)
毎日食べる	3,779	93.5	3,945	93.8	4,045	94.3
時々食べない	215	5.3	214	5.1	194	4.5
ほとんど食べない	36	0.9	39	0.9	42	1.0
全く食べない	3	0.1	3	0.1	3	0.1
回答なし	9	0.2	7	0.2	7	0.2

●朝食でのお菓子の摂取頻度

	令和元年度		平成29年度		平成27年度	
	人数	割合(%)	人数	割合(%)	人数	割合(%)
毎回	18	0.4	20	0.5	26	0.7
ときどき	89	2.2	86	2.0	85	2.2
ほとんどない	333	8.3	336	8.0	277	7.1
全くない	3,554	88.2	3,724	88.7	3,409	87.0
回答なし	36	0.9	33	0.8	122	3.1

●朝食での野菜の摂取頻度

	令和元年度		平成29年度		平成27年度	
	人数	割合(%)	人数	割合(%)	人数	割合(%)
毎回	791	19.6	846	20.1	756	19.3
ときどき	1,705	42.3	1,857	44.2	1,715	43.8
ほとんどない	1,166	28.9	1,152	27.4	1,016	25.9
全くない	345	8.6	316	7.5	324	8.3
回答なし	23	0.6	28	0.7	108	2.8

●朝食での品数 (① 朝食の摂取状況 続き)

	令和元年度		平成29年度		平成27年度	
	人数	割合(%)	人数	割合(%)	人数	割合(%)
1品	538	13.3	508	12.1	(質問項目なし)	
2～3品	2,886	71.6	3,015	71.8		
4～5品	511	12.7	594	14.1		
6品以上	36	0.9	35	0.8		
回答なし	59	1.5	48	1.1		

●朝食を食べない理由

	令和元年度		平成29年度		平成27年度	
	人数	割合(%)	人数	割合(%)	人数	割合(%)
子どもの朝起きる時間が遅いので食べる時間がない	57	22.4	66	25.8	(質問項目なし)	
朝は子どもの食欲がない	132	52.0	126	49.2		
家族全員朝ごはんを食べる習慣がない	6	2.4	8	3.1		
食事を作る人が起きていない	2	0.8	2	0.8		
その他の理由	13	5.1	8	3.1		
理由回答なし	44	17.3	46	18.0		
計	254	100	256	100.0		

② 食事の順番 【問5(7)】

	令和元年度		平成29年度		平成27年度	
	人数	割合(%)	人数	割合(%)	人数	割合(%)
ごはん・パンなど (主食)	731	18.1	893	21.2	1,066	24.8
肉類・魚類	857	21.2	903	21.5	988	23.0
野菜	751	18.6	665	15.8	494	11.5
汁もの・スープ	390	9.6	424	10.1	413	9.6
決まっていない	1,242	30.7	1,240	29.5	1,261	29.4
わからない	38	0.9	59	1.4	38	0.9
回答なし	33	0.8	24	0.6	31	0.7

③ ジュースの摂取頻度 【問5(8)】

	令和元年度		平成29年度		平成27年度	
	人数	割合(%)	人数	割合(%)	人数	割合(%)
毎日2回以上	288	7.1	354	8.4	301	7.7
毎日1回	474	11.7	554	13.2	514	13.2
週に4～6回	425	10.5	449	10.7	433	11.1
週に2～3回	1,248	30.9	1,262	30.0	1,093	28.0
週に1回	858	21.2	850	20.2	791	20.2
月に数回程度、または全く飲まない	734	18.2	728	17.3	776	19.9
回答なし	15	0.4	11	0.3	11	0.3

④ お菓子の摂取頻度 【問5(9)】

	令和元年度		平成29年度		平成27年度	
	人数	割合(%)	人数	割合(%)	人数	割合(%)
決まった時間に食べる	2,762	68.3	2,970	70.6	2,666	68.0
食べない	186	4.6	199	4.7	153	3.9
自由に食べる	1,071	26.5	1,022	24.3	1,084	27.7
回答なし	23	0.6	17	0.4	16	0.4

⑤ 夕食前の間食 【問5(10)】

	令和元年度		平成29年度		平成27年度	
	人数	割合(%)	人数	割合(%)	人数	割合(%)
夕飯まで待たせる	2,399	59.4	2,538	60.3	2,332	59.5
夕飯まで待たせようとするが、待てないので軽い食べ物を与える	1,382	34.2	1,470	34.9	1,355	34.6
夕飯まで待たせることなく、軽い食べ物を与える	237	5.9	189	4.5	204	5.2
回答なし	24	0.6	11	0.3	28	0.7



## ⑥ 夕食の摂取状況 【問5(3)】

	令和元年度		平成29年度		平成27年度	
	人数	割合(%)	人数	割合(%)	人数	割合(%)
家族と一緒に食べる	3,801	94.0	3,994	94.9	4,118	96.0
子どもたちだけで食べる	195	4.8	175	4.2	134	3.1
1人で食べる	33	0.8	26	0.6	28	0.7
食べない	1	0	1	0.0	1	0.0
回答なし	12	0.3	12	0.3	10	0.2

## ⑦ 自炊の状況 【問5(4)】

	令和元年度		平成29年度		平成27年度	
	人数	割合(%)	人数	割合(%)	人数	割合(%)
ほとんど毎日	3,501	86.6	3,715	88.3	3,528	82.2
週に4～5日程度	403	10.0	372	8.8	263	6.1
週に2～3日程度	81	2.0	61	1.4	66	1.5
月に数日(休日など)	29	0.7	31	0.7	180	4.2
ほとんどつくらない	9	0.2	15	0.4	241	5.6
回答なし	19	0.5	14	0.3	13	0.3

※平成27年度では、「あなたのご家庭では、お子さんの食事をつくる(料理する)ことがどのくらいありますか。」という質問でしたが、平成29年度では「お子さんの」という文言を削除しました。回答割合の違いはこのためだと考えられます。

## ⑧ 野菜の摂取頻度 【問5(6)】

	令和元年度		平成29年度		平成27年度	
	人数	割合(%)	人数	割合(%)	人数	割合(%)
毎日朝夕どちらも	637	15.8	649	15.4	601	15.3
だいたい朝夕どちらも	802	19.8	920	21.9	865	22.1
毎日朝夕どちらか	2,129	52.7	2,166	51.5	2,006	51.2
週に2～3食	386	9.5	387	9.2	374	9.5
週に1食以下	73	1.8	69	1.6	59	1.5
回答なし	15	0.4	17	0.4	14	0.4

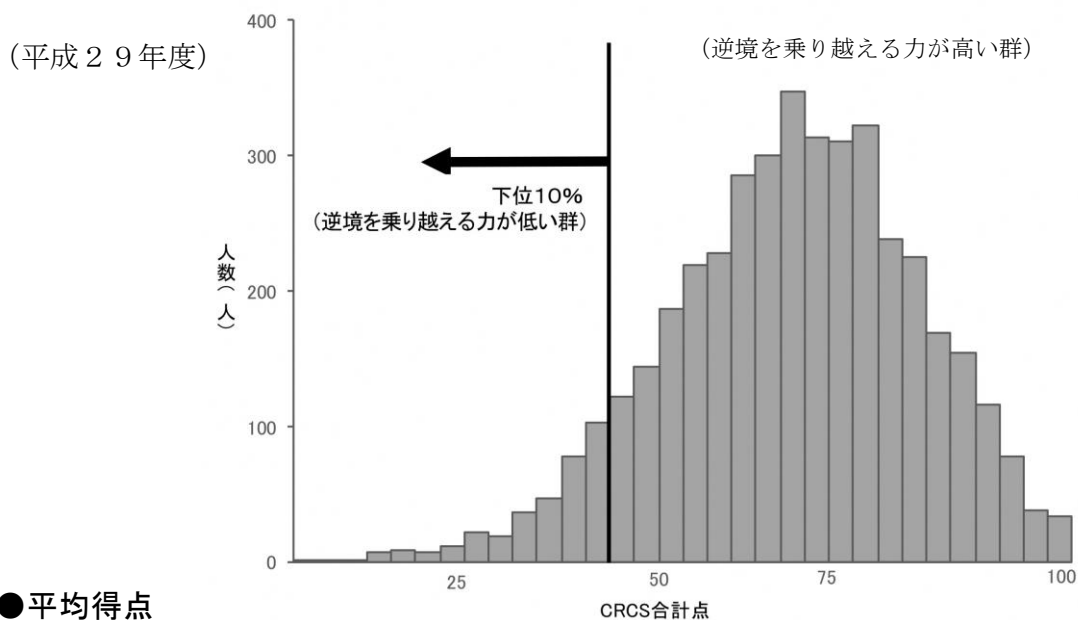
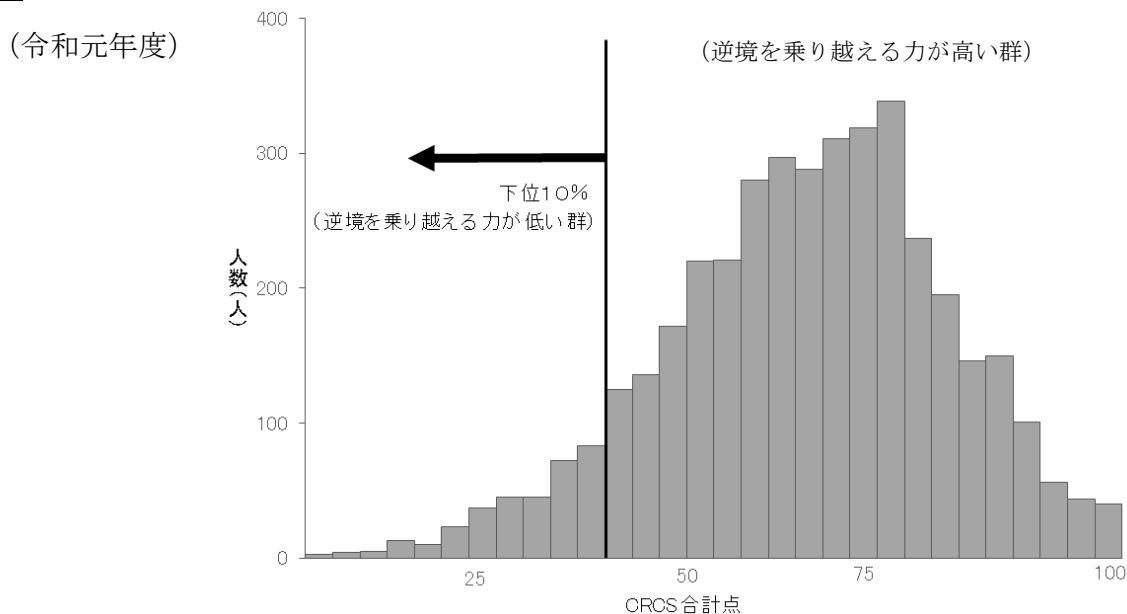
⑨ 給食の摂取状況 【問5(2)】

	令和元年度		平成29年度		平成27年度	
	人数	割合(%)	人数	割合(%)	人数	割合(%)
ほぼ毎日残さず食べる	3,383	83.7	3,545	84.2	3,654	85.2
ほぼ毎日残す	386	9.5	361	8.6	382	8.9
わからない	249	6.2	269	6.4	231	5.4
回答なし	24	0.6	33	0.8	24	0.6

5 子どものころについて

① 逆境を乗り越える力（自己肯定感、自己制御能力など）【問10】

逆境を乗り越える力を測る質問紙（Children’s Resilient Coping Scale、以下CRCS）より抜粋した8項目における小学2年生の合計点の分布は、以下の図のようになりました。点数が高い方が逆境を乗り越える力が高いことを意味しています。



●平均得点

	令和元年度	平成29年度	平成27年度
CRCS 平均得点(0~100)	65.2	65.5	66.2

**6 保護者の生活について**

① 父母の体格（BMI〔体重（kg）÷身長（m）÷身長（m）〕） 【問11(1)】

※BMI=Body Mass Index

●母親のBMI

	令和元年度		平成29年度		平成27年度	
	人数	割合(%)	人数	割合(%)	人数	割合(%)
18.5未満(やせ)	533	13.2	517	12.3	554	13.0
18.5以上 25歳未満(普通)	2,657	65.7	2,863	68.0	2,988	70.3
25以上30未満 (肥満傾向)	337	8.3	417	9.9	373	8.8
30以上(肥満)	102	2.5	87	2.1	75	1.8
回答なし	413	10.2	324	7.7	262	6.2

●父親のBMI

	令和元年度		平成29年度		平成27年度	
	人数	割合(%)	人数	割合(%)	人数	割合(%)
18.5未満(やせ)	79	2.0	89	2.1	85	2.2
18.5以上 25歳未満(普通)	2,194	54.3	2,384	56.7	2,418	62.1
25以上30未満 (肥満傾向)	871	21.5	893	21.2	905	23.3
30以上(肥満)	141	3.5	170	4.0	155	4.0
回答なし	757	18.7	672	16.0	329	8.5

## ② 父母の読書数（1か月間に読んだ冊数） 【問9（7）】

## ●母の読書

	令和元年度		平成29年度		平成27年度	
	人数	割合(%)	人数	割合(%)	人数	割合(%)
読まなかった	2,095	51.8	2,149	51.1	1,988	46.8
1冊	725	17.9	787	18.7	800	18.8
2～3冊	660	16.3	694	16.5	860	20.2
4～7冊	257	6.4	276	6.6	301	7.1
8～11冊	78	1.9	83	2.0	88	2.1
12冊以上	141	3.5	152	3.6	163	3.8
回答なし	86	2.1	67	1.6	52	1.2

## ●父の読書

	令和元年度		平成29年度		平成27年度	
	人数	割合(%)	人数	割合(%)	人数	割合(%)
読まなかった	2,221	54.9	2,266	53.8	2,167	55.7
1冊	545	13.5	528	12.5	576	14.8
2～3冊	549	13.6	619	14.7	674	17.3
4～7冊	198	4.9	217	5.2	214	5.5
8～11冊	59	1.5	75	1.8	66	1.7
12冊以上	69	1.7	84	2.0	103	2.6
回答なし	401	9.9	419	10.0	92	2.4

③ 保護者の抑うつ傾向 【問16(7)】

	令和元年度		平成29年度		平成27年度	
	人数	割合(%)	人数	割合(%)	人数	割合(%)
5点未満	2,661	65.8	2,881	68.5	3,006	70.1
5点以上	1,307	32.3	1,288	30.6	1,217	28.4
5点以上13点未満	1,110	27.5	1,057	25.1	1,017	23.7
13点以上	197	4.9	231	5.5	200	4.7
不明	74	1.8	39	0.9	68	1.6

※13点以上（重度な不安・抑うつ状態）、5－12点（不安・抑うつ傾向あり）

※抑うつ傾向

5点以上（不安抑うつ傾向あり）の割合（全国値）

20代：32.0%、30代：31.5%、40代：31.1%

[出典：平成28年度「国民生活基礎調査」（厚生労働省）]

④ 保護者の幸福度 【問16(3)】

	令和元年度		平成29年度		平成27年度	
	人数	割合(%)	人数	割合(%)	人数	割合(%)
平均（10点満点）	7.8点		7.8点		8.0点	
8点未満	1,429	35.4	1,439	34.3	1,410	32.9
8～9点	1,590	39.3	1,630	38.7	1,779	41.5
10点	951	23.5	1,093	26.0	1,026	23.9
回答なし	72	1.8	46	1.1	76	1.8

※全国15歳以上の者における幸福度の平均値：

6.68点（回答者数：4,058人）

男女別・年齢別：

	男性		女性	
	平均点	回答者数	平均点	回答者数
30代	6.63点	230人	7.02点	321人
40代	6.65点	282人	6.67点	409人

[出典：平成25年度「生活の質に関する調査」（内閣府）]

## ⑤ 生活必需品の非所有 【問13(3)】(複数回答)

	令和元年度		平成29年度		平成27年度	
	人数	割合 (%)	人数	割合 (%)	人数	割合 (%)
絵本や本	59	1.5	61	1.4	101	2.4
スポーツ用品・ぬいぐるみ・おもちゃ	44	1.1	43	1.0	57	1.3
自宅で勉強する場所	116	2.9	110	2.6	142	3.3
洗濯機	14	0.3	9	0.2	8	0.2
炊飯器	9	0.2	4	0.1	14	0.3
掃除機	14	0.3	8	0.2	11	0.3
暖房機器	18	0.4	13	0.3	25	0.6
冷房機器	19	0.5	12	0.3	24	0.6
電子レンジ	14	0.3	12	0.3	15	0.3
電話(固定・携帯)	41	1.0	46	1.1	61	1.4
おふろ	12	0.3	7	0.2	15	0.3
個人のベッド・布団	81	2.0	107	2.5	130	3.0
貯金	391	9.7	431	10.2	498	11.6
あてはまるものはない	3,297	81.6	3,412	81.1	3,390	79.0
上記の少なくとも一つ	508	12.6	574	13.4	670	15.6

⑥ ライフライン等の支払い困難経験 【問13(4)】(複数回答)

	令和元年度		平成29年度		平成27年度	
	人数	割合 (%)	人数	割合 (%)	人数	割合 (%)
遠足や課外授業の参加費	21	0.5	20	0.5	51	1.2
学校での教材費	12	0.3	10	0.2	(回答項目なし)	
給食費	43	1.1	57	1.4	64	1.5
家賃	48	1.2	68	1.6	83	1.9
住宅ローン	21	0.5	23	0.5	39	0.9
電気代	54	1.3	68	1.6	98	2.3
ガス代	46	1.1	60	1.4	91	2.1
水道代	43	1.1	60	1.4	87	2.0
電話代	46	1.1	75	1.8	88	2.1
保険料の支払い	189	4.7	245	5.8	279	6.5
通勤・通学の交通費	10	0.2	16	0.4	19	0.4
あてはまるものはない	3,544	87.7	3,650	86.7	3,675	85.6
上記の少なくとも一つ	266	6.6	337	8.0	389	9.1

⑦ 父母の就業状況 【問14】

●母親

	令和元年度		平成29年度		平成27年度	
	人数	割合 (%)	人数	割合 (%)	人数	割合 (%)
勤め(常勤・正規職員)	991	24.5	906	21.5	819	19.3
勤め(パート・アルバイト・非正規職員)	1,632	40.4	1,623	38.6	1,597	37.6
自営業・家業	207	5.1	203	4.8	207	4.9
内職	51	1.3	61	1.4	80	1.9
その他の仕事	24	0.6	40	1.0	29	0.7
仕事をしていない	1,046	25.9	1,290	30.7	1,456	34.2
回答なし	91	2.3	85	2.0	64	1.5



## ●父親

	令和元年度		平成29年度		平成27年度	
	人数	割合 (%)	人数	割合 (%)	人数	割合 (%)
勤め（常勤・正規職員）	3,062	75.8	3,221	76.5	3,088	79.3
勤め（パート・アルバイト・非正規職員）	72	1.8	75	1.8	107	2.7
自営業・家業	484	12.0	513	12.2	567	14.6
内職	2	0	3	0.1	1	0.0
その他の仕事	18	0.4	16	0.4	17	0.4
仕事をしていない	21	0.5	17	0.4	41	1.1
回答なし	383	9.5	363	8.6	71	1.8

## ⑧ 父母の帰宅時間 【問14】

## ●母親

	令和元年度		平成29年度		平成27年度	
	人数	割合 (%)	人数	割合 (%)	人数	割合 (%)
18時まで	1,867	64.3	1,793	63.2	1,550	39.9
18～20時まで	492	16.9	468	16.5	448	11.5
20～22時まで	42	1.4	38	1.3	47	1.2
22時以降（早朝帰宅も含む）	28	1.0	56	2.0	44	1.1
交代制勤務で帰宅時間は決まっていない	85	2.9	71	2.5	84	2.2
残業などで帰宅時間は決まっていない	40	1.4	41	1.4	41	1.1
仕事はしているが未回答	351	12.1	369	13.0	1,672	43.0

●父親

	令和元年度		平成29年度		平成27年度	
	人数	割合 (%)	人数	割合 (%)	人数	割合 (%)
18時まで	257	7.1	261	6.8	251	7.1
18～20時まで	910	25.0	886	23.1	817	23.0
20～22時まで	973	26.7	1,026	26.8	864	24.3
22時以降（早朝帰宅も含む）	640	17.6	736	19.2	643	18.1
交代制勤務で帰宅時間は決ま っていない	232	6.4	243	6.3	198	5.6
残業などで帰宅時間は決まっ ていない	405	11.1	442	11.5	513	14.4
仕事はしているが未回答	221	6.1	234	6.1	265	7.5

## 7 保護者の子どもへの関わりについて

## ① 子どもとの関わり（その1）【問15(1)】

## ●子どもとの関わり方：子の勉強を見る

人数	令和元年度		平成29年度		平成27年度	
	人数	割合(%)	人数	割合(%)	人数	割合(%)
ほぼ毎日	3,354	83.0	3,474	82.6	3,429	79.9
週に3～4回	373	9.2	385	9.1	426	9.9
週に1～2回	207	5.1	230	5.5	285	6.6
月に1～2回	34	0.8	49	1.2	54	1.3
めったにない	30	0.7	43	1.0	53	1.2
回答なし	44	1.1	27	0.6	44	1.0

## ●子どもとの関わり方：子とからだを動かして遊ぶ

	令和元年度		平成29年度		平成27年度	
	人数	割合(%)	人数	割合(%)	人数	割合(%)
ほぼ毎日	291	7.2	286	6.8	304	7.1
週に3～4回	513	12.7	509	12.1	447	10.4
週に1～2回	1,842	45.6	1,976	47.0	1,862	43.4
月に1～2回	882	21.8	909	21.6	1,034	24.1
めったにない	468	11.6	497	11.8	597	13.9
回答なし	46	1.1	31	0.7	47	1.1

## ●子どもとの関わり方：コンピューターゲームで遊ぶ

	令和元年度		平成29年度		平成27年度	
	人数	割合(%)	人数	割合(%)	人数	割合(%)
ほぼ毎日	156	3.9	123	2.9	147	3.4
週に3～4回	249	6.2	246	5.8	280	6.5
週に1～2回	838	20.7	772	18.3	756	17.6
月に1～2回	692	17.1	681	16.2	724	16.9
めったにない	2,047	50.6	2,351	55.9	2,331	54.3
回答なし	60	1.5	35	0.8	53	1.2

(① 子どもとの関わり その1 続き)

●子どもとの関わり方：カードゲーム・ごっこ遊び

	令和元年度		平成29年度		平成27年度	
	人数	割合(%)	人数	割合(%)	人数	割合(%)
ほぼ毎日	196	4.8	194	4.6	171	4.0
週に3～4回	437	10.8	435	10.3	412	9.6
週に1～2回	1,443	35.7	1,467	34.9	1,299	30.3
月に1～2回	1,285	31.8	1,415	33.6	1,554	36.2
めったにない	619	15.3	659	15.7	794	18.5
回答なし	62	1.5	38	0.9	61	1.4

●子どもとの関わり方：学校生活の話をする

	令和元年度		平成29年度		平成27年度	
	人数	割合(%)	人数	割合(%)	人数	割合(%)
ほぼ毎日	3,245	80.3	3,426	81.4	3,471	80.9
週に3～4回	507	12.5	507	12.0	527	12.3
週に1～2回	193	4.8	191	4.5	175	4.1
月に1～2回	24	0.6	23	0.5	29	0.7
めったにない	17	0.4	27	0.6	25	0.6
回答なし	56	1.4	34	0.8	64	1.5

●子どもとの関わり方：ニュースの話をする

	令和元年度		平成29年度		平成27年度	
	人数	割合(%)	人数	割合(%)	人数	割合(%)
ほぼ毎日	398	9.8	406	9.6	362	8.4
週に3～4回	592	14.6	539	12.8	493	11.5
週に1～2回	892	22.1	850	20.2	871	20.3
月に1～2回	656	16.2	655	15.6	720	16.8
めったにない	1,443	35.7	1,713	40.7	1,777	41.4
回答なし	61	1.5	45	1.1	68	1.6

(① 子どもとの関わり その1 続き)

●子どもとの関わり方：テレビ番組の話をする

	令和元年度		平成29年度		平成27年度	
	人数	割合(%)	人数	割合(%)	人数	割合(%)
ほぼ毎日	1,216	30.1	1,358	32.3	1,459	34.0
週に3～4回	1,114	27.6	1,169	27.8	1,227	28.6
週に1～2回	968	23.9	990	23.5	932	21.7
月に1～2回	370	9.2	338	8.0	335	7.8
めったにない	315	7.8	308	7.3	268	6.2
回答なし	59	1.5	45	1.1	70	1.6

●子どもとの関わり方：一緒に料理をする

	令和元年度		平成29年度		平成27年度	
	人数	割合(%)	人数	割合(%)	人数	割合(%)
ほぼ毎日	79	2.0	66	1.6	69	1.6
週に3～4回	182	4.5	210	5.0	211	4.9
週に1～2回	839	20.8	856	20.3	843	19.6
月に1～2回	1,701	42.1	1,775	42.2	1,769	41.2
めったにない	1,182	29.2	1,257	29.9	1,331	31.0
回答なし	59	1.5	44	1.0	68	1.6

●子どもとの関わり方：一緒に外出をする

	令和元年度		平成29年度		平成27年度	
	人数	割合(%)	人数	割合(%)	人数	割合(%)
ほぼ毎日	672	16.6	674	16.0	627	14.6
週に3～4回	976	24.1	1,122	26.7	1,090	25.4
週に1～2回	2,068	51.2	2,126	50.5	2,195	51.2
月に1～2回	267	6.6	248	5.9	318	7.4
めったにない	7	0.2	6	0.1	14	0.3
回答なし	52	1.3	32	0.8	47	1.1

② 子どもとの関わり（その2） 【問15(2)】

●子どもとの関わり方：からだをたたく

	令和元年度		平成29年度		平成27年度	
	人数	割合(%)	人数	割合(%)	人数	割合(%)
しばしばある	200	4.9	277	6.6	360	8.4
ときどきある	507	12.5	654	15.5	723	16.8
たまにある	1,871	46.3	2,068	49.1	2,113	49.2
全くない	1,400	34.6	1,168	27.8	1,035	24.1
回答なし	64	1.6	41	1.0	60	1.4

●子どもとの関わり方：大声でしかる

	令和元年度		平成29年度		平成27年度	
	人数	割合(%)	人数	割合(%)	人数	割合(%)
しばしばある	877	21.7	1,132	26.9	1,233	28.7
ときどきある	1,211	30.0	1,325	31.5	1,341	31.3
たまにある	1,604	39.7	1,484	35.3	1,448	33.7
全くない	287	7.1	228	5.4	215	5.0
回答なし	63	1.6	39	0.9	54	1.3

●子どもとの関わり方：なぐる

	令和元年度		平成29年度		平成27年度	
	人数	割合(%)	人数	割合(%)	人数	割合(%)
しばしばある	10	0.2	25	0.6	20	0.5
ときどきある	25	0.6	36	0.9	44	1.0
たまにある	160	4.0	234	5.6	217	5.1
全くない	3,781	93.5	3,875	92.1	3,950	92.1
回答なし	66	1.6	38	0.9	60	1.4

(2) 子どもとの関わり その2 続き

●子どもとの関わり方：屋外に締め出す

	令和元年度		平成29年度		平成27年度	
	人数	割合(%)	人数	割合(%)	人数	割合(%)
しばしばある	7	0.2	4	0.1	8	0.2
ときどきある	13	0.3	26	0.6	15	0.3
たまにある	219	5.4	356	8.5	439	10.2
全くない	3,735	92.4	3,784	89.9	3,768	87.8
回答なし	68	1.7	38	0.9	61	1.4

●子どもとの関わり方：無視をする

	令和元年度		平成29年度		平成27年度	
	人数	割合(%)	人数	割合(%)	人数	割合(%)
しばしばある	16	0.4	19	0.5	20	0.5
ときどきある	90	2.2	111	2.6	106	2.5
たまにある	881	21.8	961	22.8	948	22.1
全くない	2,988	73.9	3,077	73.1	3,155	73.5
回答なし	67	1.7	40	1.0	62	1.4

●子どもとの関わり方：食事を与えない

	令和元年度		平成29年度		平成27年度	
	人数	割合(%)	人数	割合(%)	人数	割合(%)
しばしばある	3	0.1	3	0.1	4	0.1
ときどきある	4	0.1	3	0.1	1	0.0
たまにある	25	0.6	34	0.8	34	0.8
全くない	3,944	97.6	4,127	98.1	4,197	97.8
回答なし	66	1.6	41	1.0	55	1.3

●子どもとの関わり方：子どもが傷つくようなことを繰り返し言う

	令和元年度		平成29年度		平成27年度	
	人数	割合(%)	人数	割合(%)	人数	割合(%)
しばしばある	42	1.0	33	0.8	34	0.8
ときどきある	67	1.7	102	2.4	117	2.7
たまにある	841	20.8	1,094	26.0	1,037	24.2
全くない	3,021	74.7	2,936	69.8	3,040	70.8
回答なし	71	1.8	43	1.0	63	1.5

(2) 子どもとの関わり その2 続き)

●子どもとの関わり方：夜間、子どもだけ残して外出する

	令和元年度		平成29年度		平成27年度	
	人数	割合(%)	人数	割合(%)	人数	割合(%)
しばしばある	4	0.1	7	0.2	6	0.1
ときどきある	6	0.1	10	0.2	10	0.2
たまにある	84	2.1	109	2.6	125	2.9
全くない	3,882	96.0	4,040	96.0	4,090	95.3
回答なし	66	1.6	42	1.0	60	1.4

●子どもとの関わり方：子どもの目の前で大ゲンカする

	令和元年度		平成29年度		平成27年度	
	人数	割合(%)	人数	割合(%)	人数	割合(%)
しばしばある	31	0.8	37	0.9	38	0.9
ときどきある	88	2.2	119	2.8	103	2.4
たまにある	846	20.9	1,023	24.3	1,086	25.3
全くない	3,003	74.3	2,983	70.9	2,990	69.7
回答なし	74	1.8	46	1.1	74	1.7

●子どもとの関わり方：子どもの目の前でたばこを吸う

	令和元年度		平成29年度		平成27年度	
	人数	割合(%)	人数	割合(%)	人数	割合(%)
しばしばある	352	8.7	415	9.9	(質問項目なし)	
ときどきある	104	2.6	143	3.4		
たまにある	245	6.1	306	7.3		
全くない	3,274	81.0	3,302	78.5		
回答なし	67	1.7	42	1.0		

※参考：平成28年度調査での「子どもの目の前でたばこを吸うことがある」世帯の割合  
 小2：20.8%、小4：23.7%、小6：25.5%、中2：30.1%



**8 子どもと保護者の地域とのつながりについて**

① 平均居住年数 【問16(1)】

	令和元年度	平成29年度	平成27年度
平均居住年数	10.9年	11.1年	8.0年

② 子どもの地域とのつながり

●地域のイベント参加（複数回答）【問16(5)】

	令和元年度		平成29年度		平成27年度	
	人数	割合 (%)	人数	割合 (%)	人数	割合 (%)
近所のお祭り	3,251	80.4	3,415	81.2	(質問項目なし)	
子供会や町内会などの行事	1,299	32.1	1,441	34.2		
掃除、地域の避難訓練	533	13.2	680	16.2		
児童館、地域学習センターの講座や教室	1,429	35.4	1,520	36.1		
いずれにも参加していない	446	11.0	457	10.9		

③ 親の地域とのつながり 【問16(3)】

●この地域の人々は信頼できる

	令和元年度		平成29年度		平成27年度	
	人数	割合 (%)	人数	割合 (%)	人数	割合 (%)
そう思う	551	13.6	497	11.8	494	11.5
どちらかというと思う	1,605	39.7	1,667	39.6	1,799	41.9
どちらともいえない	1,577	39.0	1,687	40.1	1,656	38.6
どちらかというと思わない	128	3.2	172	4.1	135	3.1
そうは思わない	102	2.5	130	3.1	144	3.4
回答なし	79	2.0	55	1.3	63	1.5

●この地域の人々は結束が強い

	令和元年度		平成29年度		平成27年度	
	人数	割合 (%)	人数	割合 (%)	人数	割合 (%)
そう思う	342	8.5	304	7.2	314	7.3
どちらかというと思う	1,096	27.1	1,166	27.7	1,243	29.0
どちらともいえない	2,109	52.2	2,188	52.0	2,218	51.7
どちらかというと思わない	252	6.2	285	6.8	243	5.7
そうは思わない	162	4.0	199	4.7	209	4.9
回答なし	81	2.0	66	1.6	64	1.5

●この地域の人々は喜んで近所の人の手助けをする

	令和元年度		平成29年度		平成27年度	
	人数	割合 (%)	人数	割合 (%)	人数	割合 (%)
そう思う	337	8.3	312	7.4	312	7.3
どちらかというと思う	1,248	30.9	1,264	30.0	1,362	31.7
どちらともいえない	1,991	49.3	2,099	49.9	2,106	49.1
どちらかというと思わない	222	5.5	270	6.4	233	5.4
そうは思わない	160	4.0	198	4.7	211	4.9
回答なし	84	2.1	65	1.5	67	1.6

④ 相談相手の有無 【問16(6)】

	令和元年度		平成29年度		平成27年度	
	人数	割合 (%)	人数	割合 (%)	人数	割合 (%)
いない	160	4.0	173	4.1	245	5.7
いる	3,805	94.1	3,986	94.7	3,983	92.8
1～2人いる	1,561	38.6	1,644	39.1	(回答項目なし)	
3～4人いる	1,475	36.5	1,503	35.7		
5～7人いる	549	13.6	576	13.7		
8人以上いる	220	5.4	263	6.2		
回答なし	77	1.9	49	1.2	63	1.5

⑤ 相談相手 【問16(6)】(複数回答)

	令和元年度		平成29年度		平成27年度	
	人数	割合 (%)	人数	割合 (%)	人数	割合 (%)
配偶者・パートナー	3,051	75.5	3,132	74.4	2,990	69.7
自分の親	2,849	70.5	2,988	71.0	2,745	64.0
配偶者・パートナーの親	712	17.6	780	18.5	665	15.5
きょうだい・その他の親戚	1,501	37.1	1,683	40.0	1,321	30.8
近隣に住む知人や友人	1,843	45.6	1,987	47.2	1,704	39.7
近隣に住んでいない知人や友人	1,392	34.4	1,462	34.7	1,161	27.1
職場の関係者	683	16.9	729	17.3	690	16.1
学校の先生やスクールカウンセラー	219	5.4	231	5.5	264	6.2
学童保育の指導員	77	1.9	95	2.3	69	1.6
公的機関や福祉事務所の相談員	62	1.5	85	2.0	99	2.3
民間のカウンセラー・電話相談	29	0.7	47	1.1	39	0.9
医療機関の医師や看護師	131	3.2	120	2.9	135	3.1
インターネットのサイト	48	1.2	59	1.4	87	2.0
その他	36	0.9	36	0.9	88	1.7

