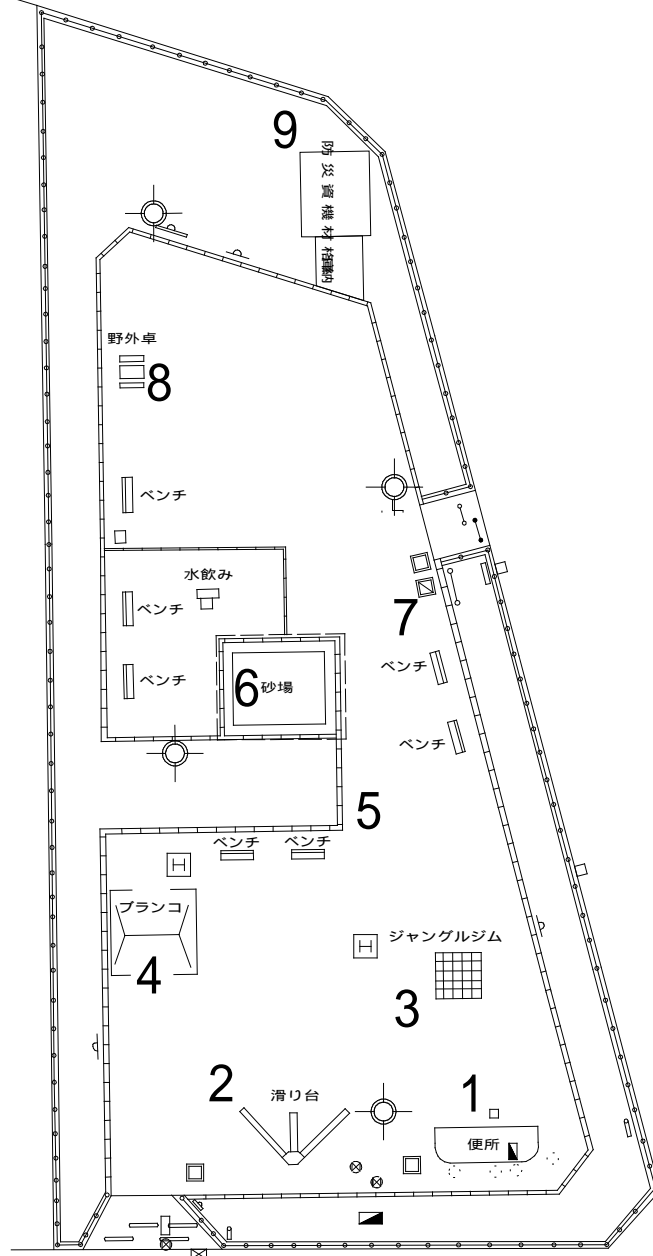
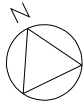


新田公園



	測定箇所	測定箇所 (材質)	測定数値 ($\mu\text{Sv/h}$)		
			1m	50cm	5cm
1	便所雨樋	土系	0.07	0.10	0.11
2	滑り台降口	土系	0.08	0.08	0.09
3	ジャングルジム付近	土系	0.08	0.08	0.08
4	ブランコ吊席下	土系	0.07	0.07	0.07
5	広場中央	土系	0.08	0.08	0.08
6	砂場中央	土系	0.09	0.10	0.09
7	集水桝	グレーチング	0.09	0.10	0.10
8	野外卓付近	土系	0.09	0.09	0.10
9	格納庫雨樋	土系	0.09	0.09	0.10

2012年3月1日測定
は2011年7月～8月の測定対象地