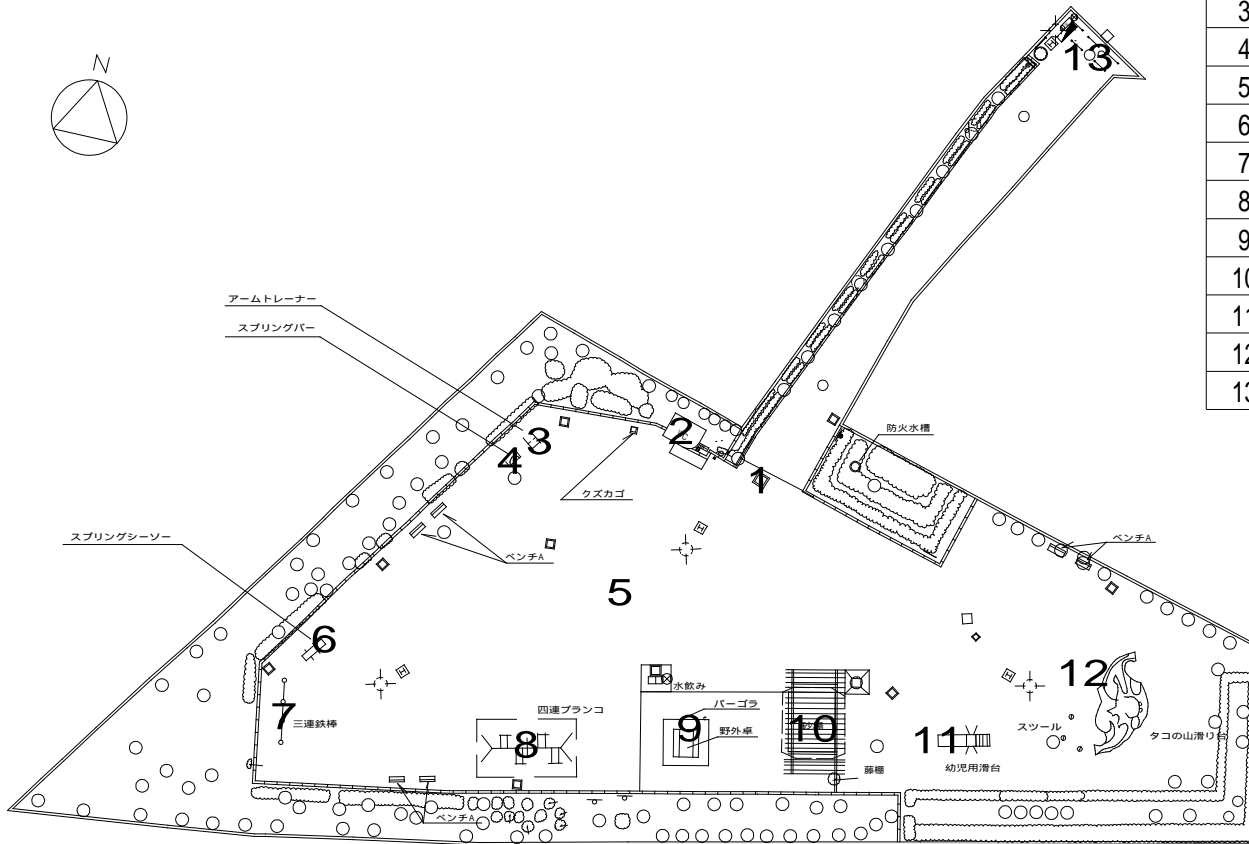
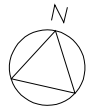


千住東町公園



	測定箇所	測定箇所 (材質)	測定数値 ($\mu\text{Sv/h}$)		
			1m	50cm	5cm
1	集水桝	グレーチング	0.10	0.12	0.14
2	便所出入口	グレーチング	0.10	0.10	0.13
3	アームトレーナー	土系	0.10	0.11	0.11
4	スプリングバー	土系	0.12	0.13	0.14
5	広場中央	土系	0.12	0.13	0.13
6	スプリングシーソー	土系	0.11	0.12	0.14
7	三連鉄棒	土系	0.10	0.11	0.12
8	四連ブランコ	土系	0.10	0.10	0.11
9	野外卓	土系	0.10	0.11	0.11
10	砂場中央	土系	0.12	0.13	0.13
11	滑台降口	土系	0.10	0.11	0.13
12	タコの山滑り台滑面降口	土系	0.08	0.10	0.12
13	出入口	ILB	0.11	0.11	0.13

2012年 7月 4日測定
は2011年7月～8月の測定対象地