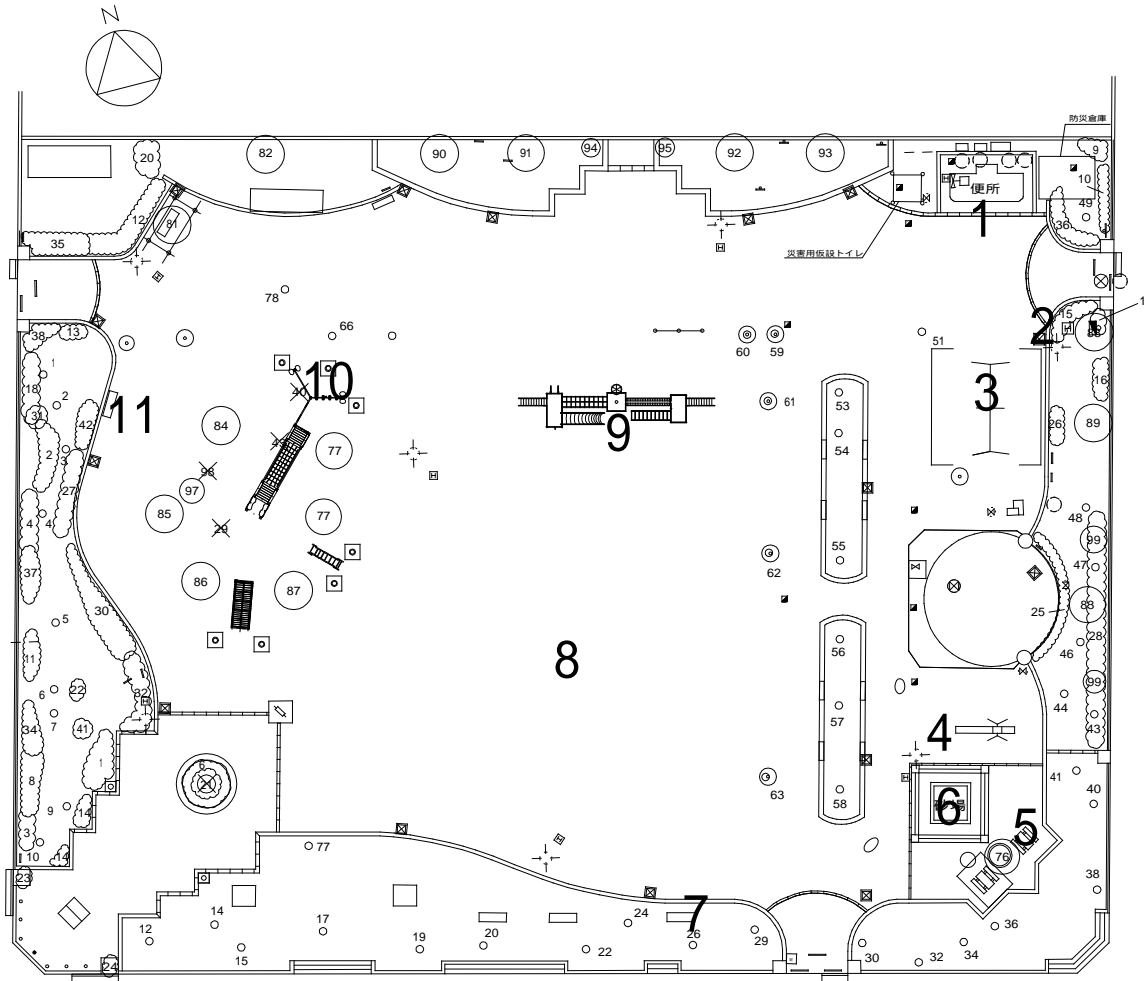


南宮城公園



| | 測定箇所 | 測定箇所 (材質) | 測定数値 ($\mu\text{Sv/h}$) | | |
|----|------------|--------------|---------------------------|------|------|
| | | | 1m | 50cm | 5cm |
| 1 | 便所出入口 | コンクリート | 0.09 | 0.09 | 0.11 |
| 2 | 集水樹横 | 土系 | 0.09 | 0.09 | 0.09 |
| 3 | ブランコ吊席 | 土系 | 0.08 | 0.08 | 0.09 |
| 4 | 滑り台降口 | 土系 | 0.08 | 0.09 | 0.10 |
| 5 | スツール | 透水性アスフ | 0.09 | 0.10 | 0.11 |
| 6 | 砂場中央 | 砂 | 0.09 | 0.10 | 0.10 |
| 7 | ベンチ前 | レンガ | 0.11 | 0.10 | 0.11 |
| 8 | 広場中央 | 土系 | 0.08 | 0.08 | 0.08 |
| 9 | 複合遊具ラダー | 土系 | 0.07 | 0.08 | 0.08 |
| 10 | 複合遊具ロープ渡り部 | チップ | 0.10 | 0.11 | 0.15 |
| 11 | ベンチ前 | 土系 | 0.09 | 0.09 | 0.09 |

2012年 4月12日測定
は2011年7月～8月の測定対象地