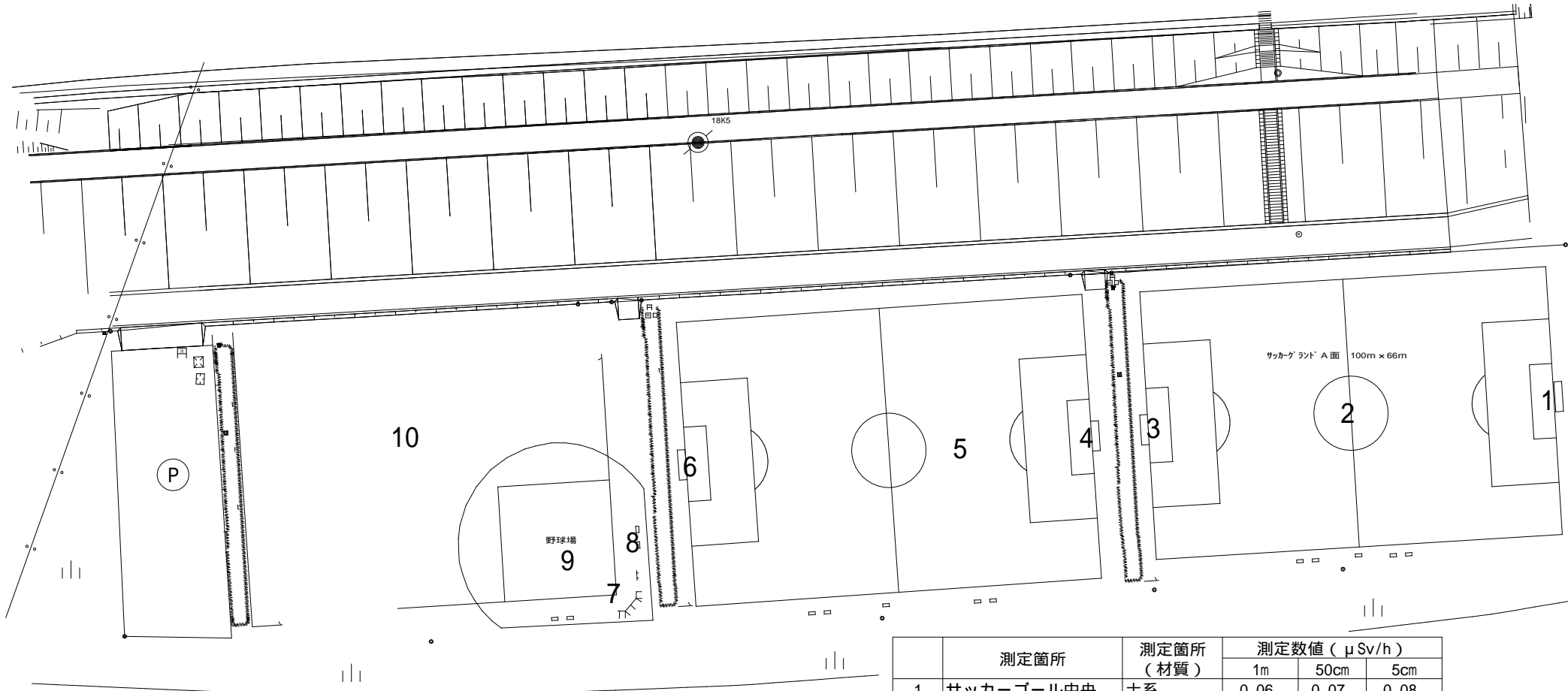




荒川鹿浜橋緑地（左岸・下流）

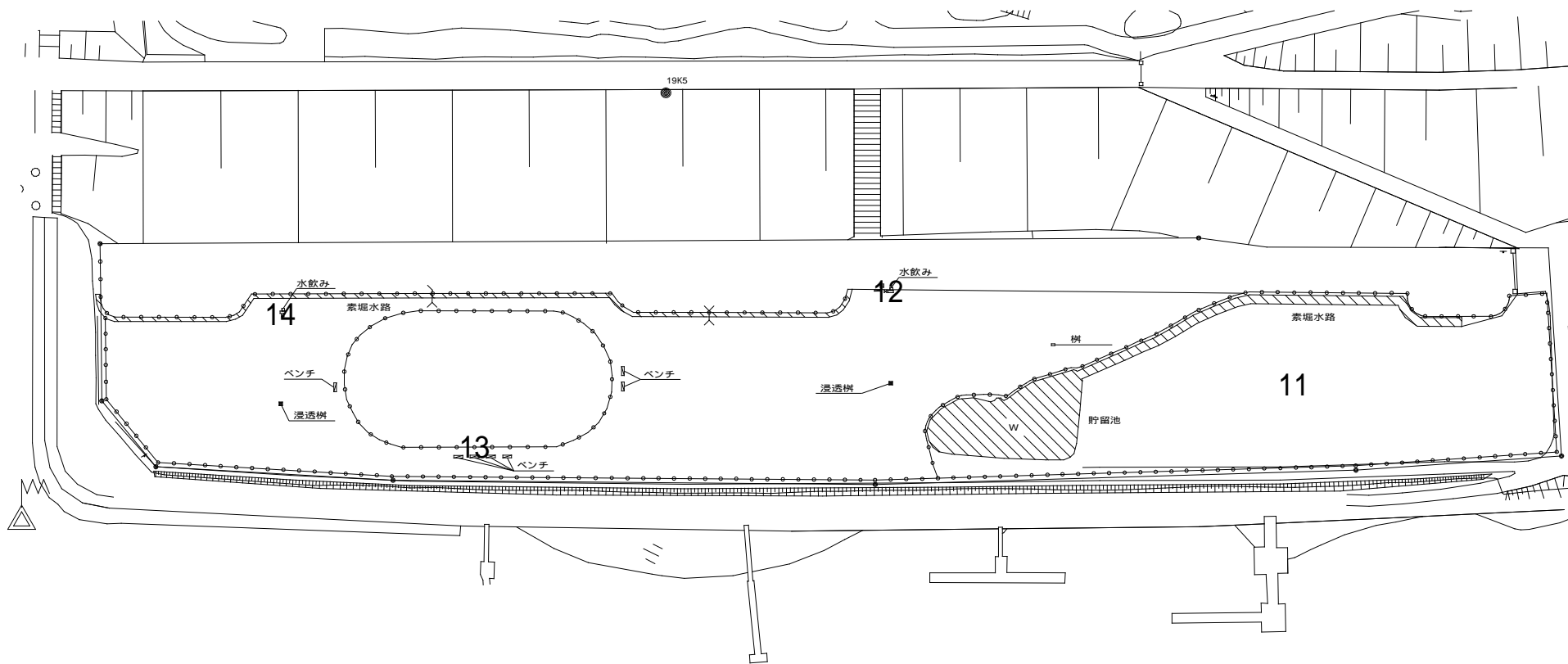


	測定箇所	測定箇所 (材質)	測定数値 (μSv/h)		
			1m	50cm	5cm
1	サッカーゴール中央	土系	0.06	0.07	0.08
2	センターサークル	土系	0.09	0.09	0.09
3	サッカーゴール中央	土系	0.09	0.09	0.10
4	サッカーゴール中央	土系	0.10	0.11	0.11
5	サッカーコート	土系	0.09	0.09	0.09
6	サッカーゴール中央	土系	0.10	0.10	0.10
7	ホームベース	土系	0.09	0.09	0.10
8	ベンチ	土系	0.10	0.10	0.10
9	マウンド	土系	0.09	0.09	0.08
10	広場中央	草, 芝	0.09	0.09	0.09

2012年 9月26日測定
は2011年7月～8月の測定対象地



荒川鹿浜橋緑地（左岸・上流）

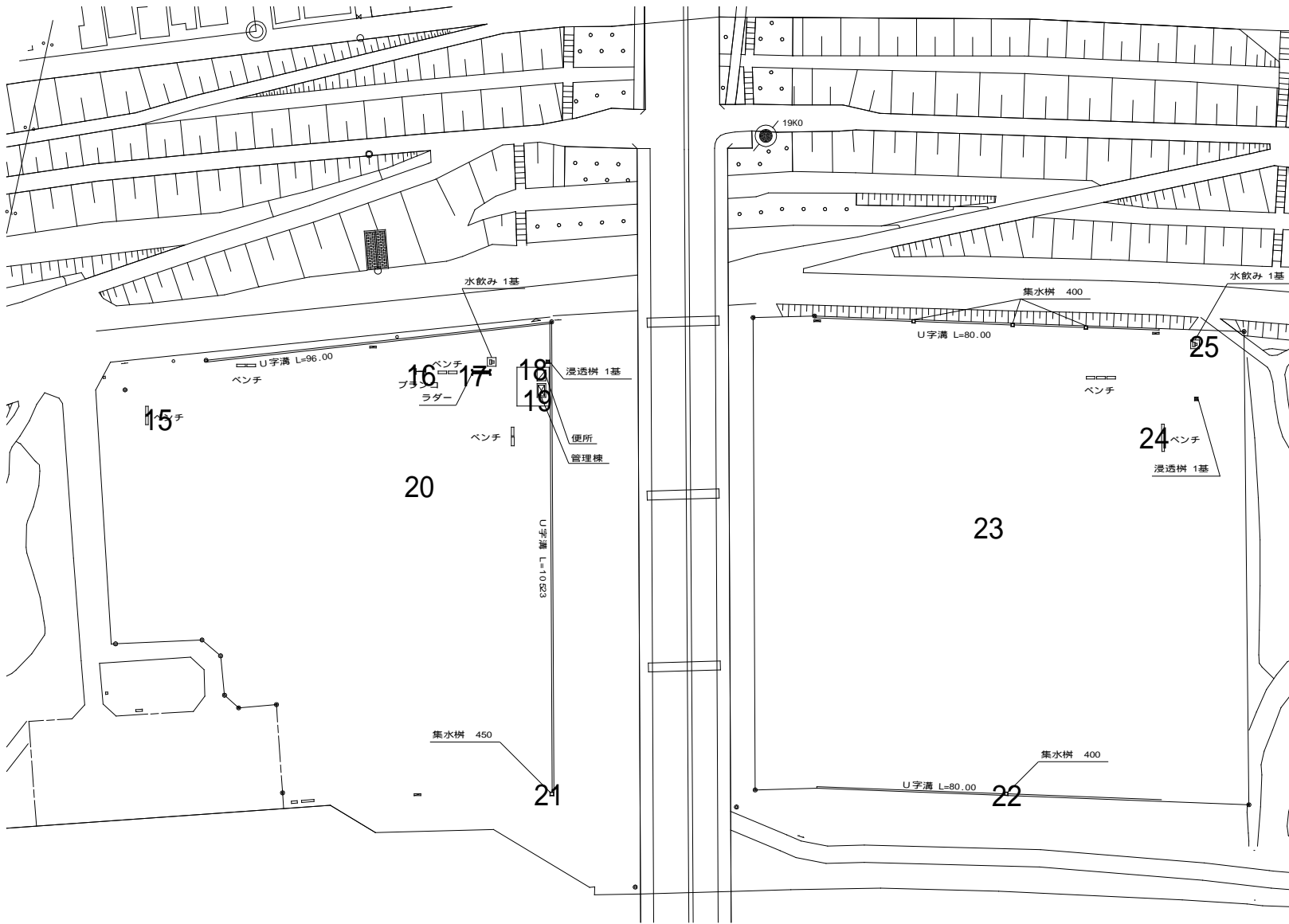


	測定箇所	測定箇所 (材質)	測定数値 ($\mu\text{Sv/h}$)		
			1m	50cm	5cm
11	広場中央	草,芝	0.06	0.08	0.09
12	水飲み場柵	グレーチング	0.11	0.11	0.10
13	ベンチ	草,芝	0.09	0.09	0.09
14	水飲み場柵	グレーチング	0.09	0.09	0.09

2012年 9月26日測定



荒川鹿浜橋緑地（右岸）



測定箇所	測定箇所 (材質)	測定数値 (μSv/h)		
		1m	50cm	5cm
15	ベンチ	0.08	0.09	0.10
16	ブランコ吊席	0.10	0.10	0.09
17	ラダー	0.10	0.09	0.09
18	便所出入口	0.10	0.09	0.09
19	管理棟出入口	0.08	0.08	0.07
20	広場	0.09	0.09	0.10
21	草地	0.14	0.13	0.14
22	集水樹	0.09	0.09	0.09
23	広場中央	0.09	0.09	0.09
24	ベンチ	0.08	0.09	0.08
25	水飲み場樹	0.10	0.10	0.11

2012年 9月26日測定
は2011年7月 - 8月の測定対象地