

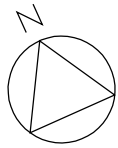


荒川 千住新橋緑地 その1 高砂グラウンド

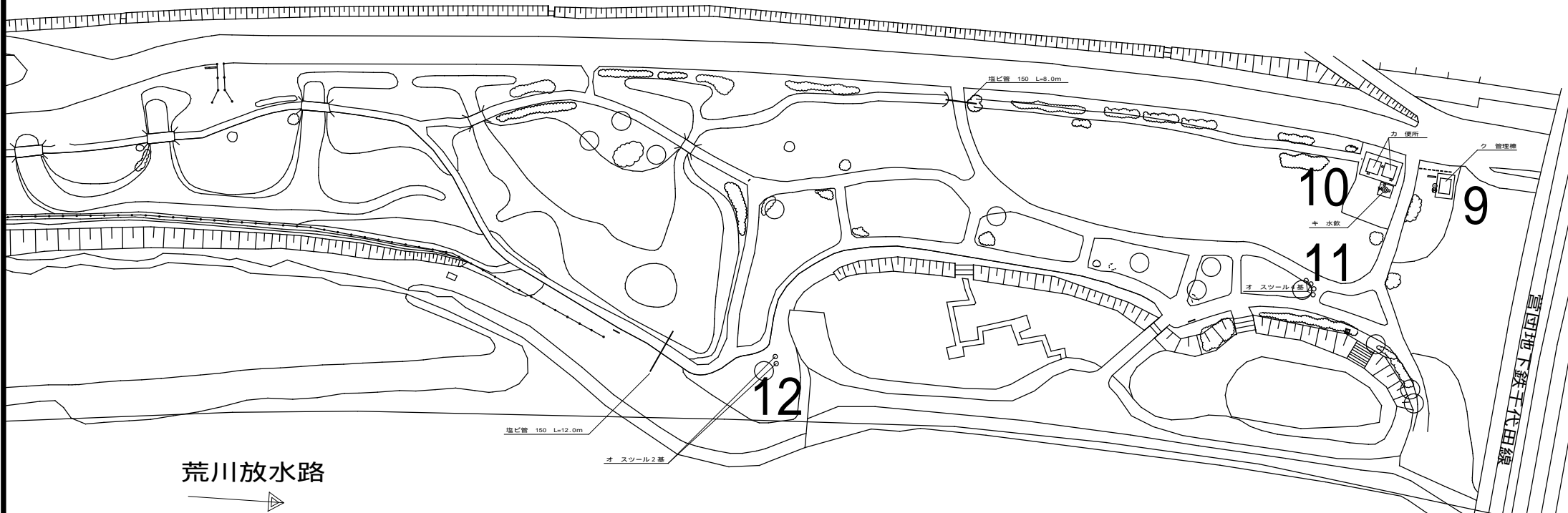


	測定箇所	測定箇所 (材質)	測定数値 ($\mu\text{Sv/h}$)		
			1m	50cm	5cm
1	B面マウンド	土系	0.10	0.10	0.10
2	B面ホームベース	土系	0.11	0.11	0.11
3	B面ベンチ前	土系	0.10	0.10	0.10
4	集水樹	グレーチング	0.12	0.12	0.11
5	A面マウンド	土系	0.11	0.11	0.11
6	A面ホームベース	土系	0.11	0.11	0.11
7	ベンチ前	土系	0.12	0.12	0.14
8	便所前	コンクリート	0.14	0.14	0.11

2012年 8月 29日測定

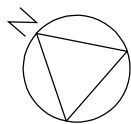


荒川 千住新橋緑地 その2 わんど広場

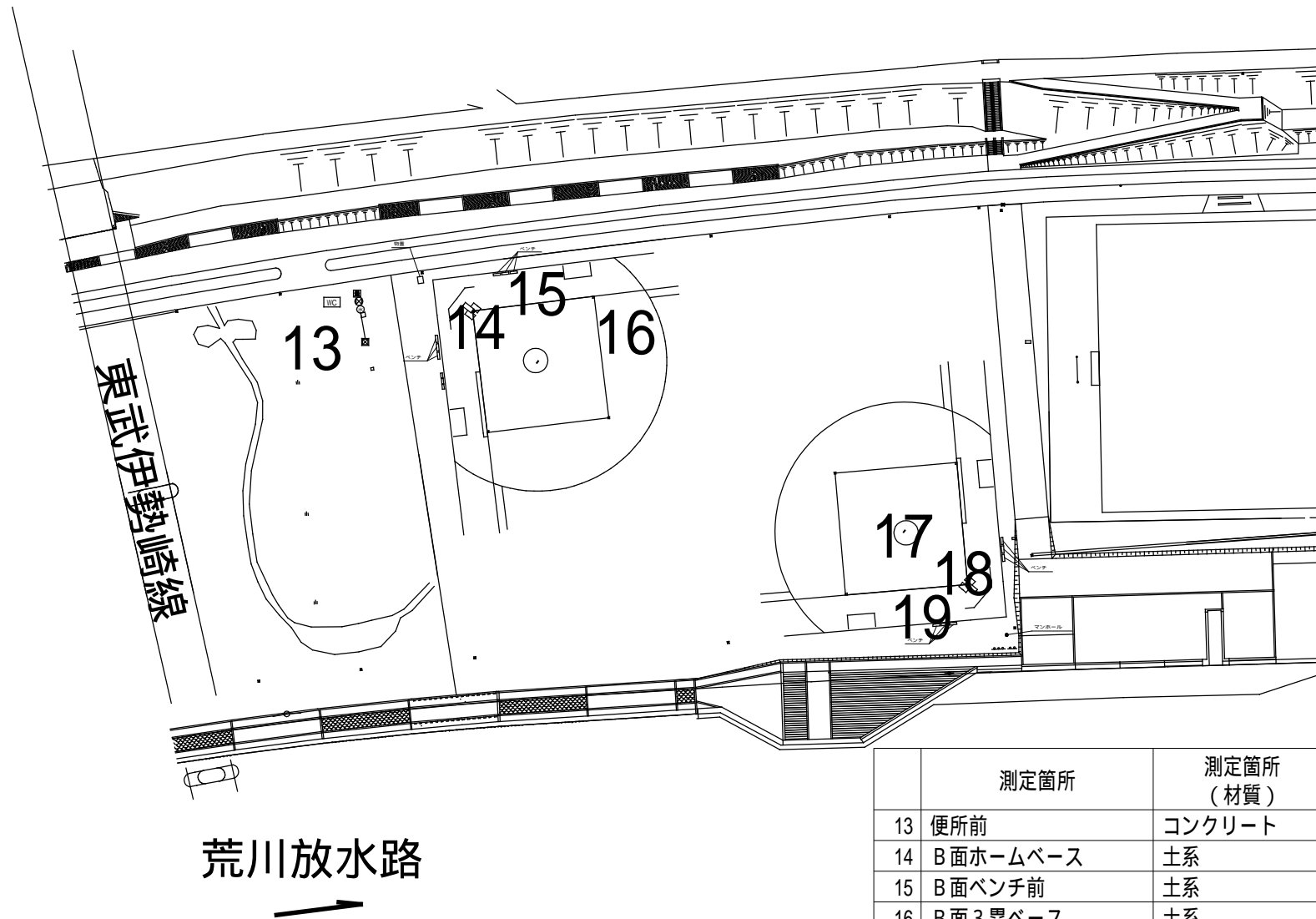


	測定箇所	測定箇所 (材質)	測定数値 ($\mu\text{Sv/h}$)		
			1m	50cm	5cm
9	管理棟前	コンクリート	0.12	0.13	0.12
10	便所前	グレーチング	0.11	0.10	0.09
11	スツール前	草, 芝	0.13	0.13	0.14
12	スツール前	草, 芝	0.12	0.12	0.12

2012年 8月 29日測定



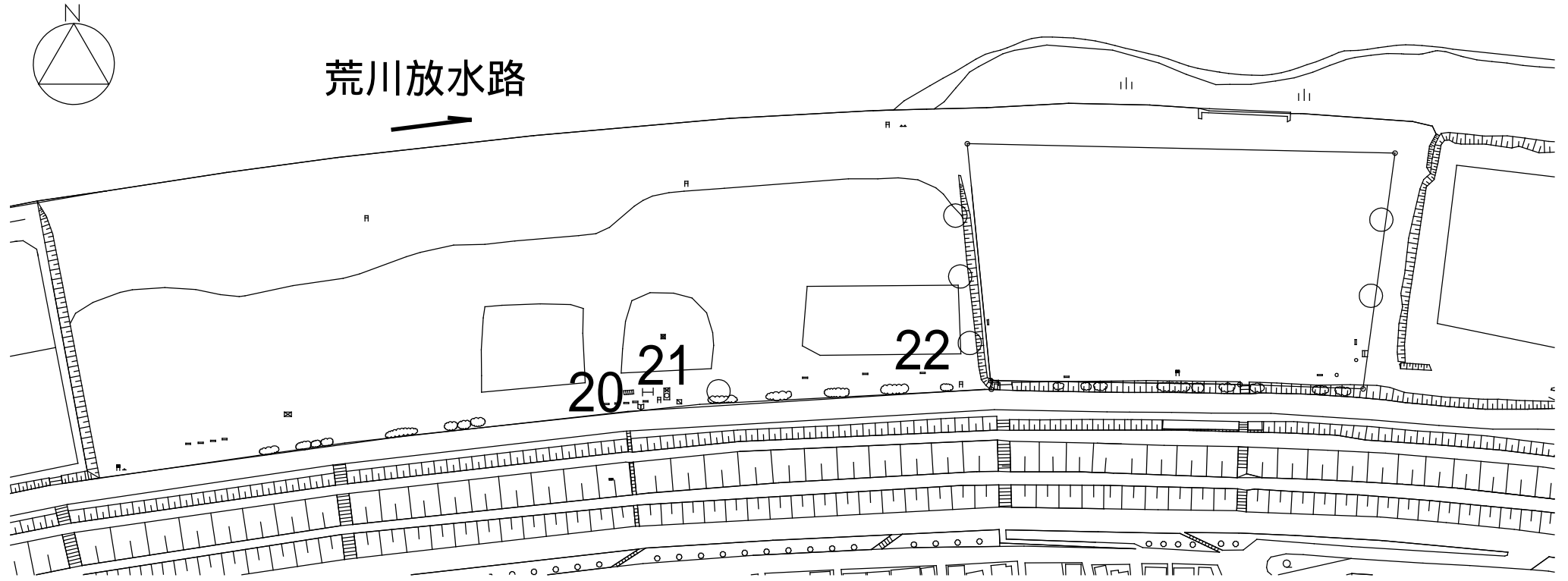
荒川 千住新橋緑地 その3 五反野グラウンド



	測定箇所	測定箇所 (材質)	測定数値 (μSv/h)		
			1m	50cm	5cm
13	便所前	コンクリート	0.08	0.10	0.11
14	B面ホームベース	土系	0.11	0.11	0.10
15	B面ベンチ前	土系	0.11	0.11	0.11
16	B面3塁ベース	土系	0.12	0.11	0.12
17	A面マウンド	土系	0.11	0.11	0.11
18	A面ホームベース	土系	0.10	0.09	0.09
19	A面ベンチ前	土系	0.11	0.11	0.12

2012年 8月 29日測定
は2011年7月~8月の測定対象地

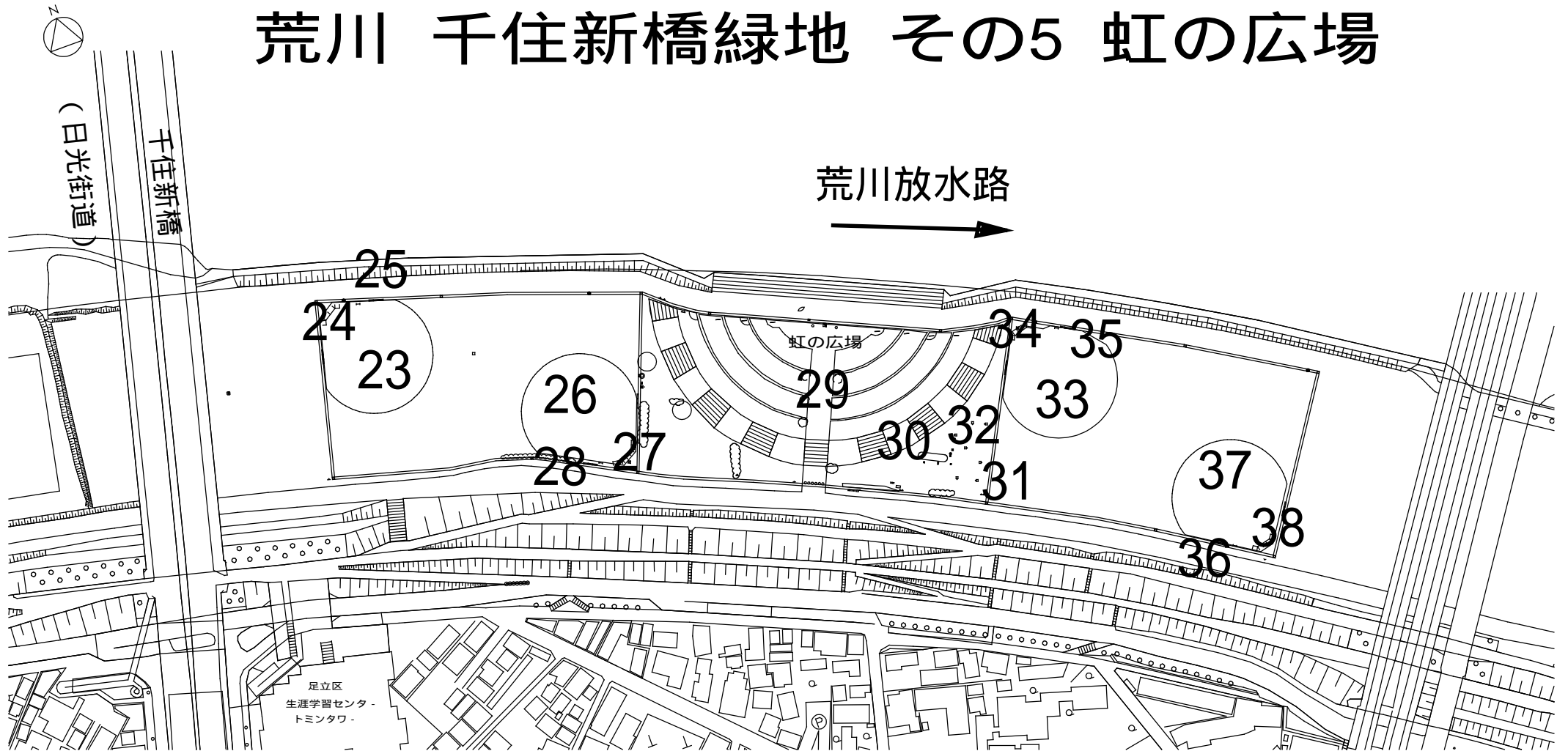
荒川 千住新橋緑地 その4 大川町自由広場



	測定箇所	測定箇所 (材質)	測定数値 ($\mu\text{Sv/h}$)		
			1m	50cm	5cm
20	うんてい	土系	0.06	0.07	0.08
21	プランコ吊席下	土系	0.09	0.10	0.11
22	ベンチ前	土系	0.10	0.09	0.07

2012年 8月 29日測定

荒川 千住新橋緑地 その5 虹の広場



測定箇所	測定箇所 (材質)	測定数値 (μSv/h)		
		1m	50cm	5cm
23	D面マウンド	0.07	0.09	0.10
24	D面ホームベース	0.12	0.12	0.12
25	D面ベンチ前	0.10	0.09	0.08
26	C面マウンド	0.12	0.11	0.10
27	C面ホームベース	0.12	0.12	0.12
28	C面ベンチ前	0.11	0.11	0.12
29	虹の広場中央	0.11	0.10	0.11
30	便所・管理棟前	0.11	0.11	0.12

測定箇所	測定箇所 (材質)	測定数値 (μSv/h)		
		1m	50cm	5cm
31	背伸ばしベンチ前	0.12	0.12	0.11
32	腹筋ベンチ前	0.13	0.12	0.11
33	B面マウンド	0.11	0.09	0.08
34	B面ホームベース	0.10	0.11	0.10
35	B面ベンチ前	0.09	0.08	0.08
36	A面ベンチ前	0.07	0.11	0.13
37	A面マウンド	0.11	0.11	0.10
38	A面ホームベース	0.12	0.12	0.12

2012年 8月 29日測定