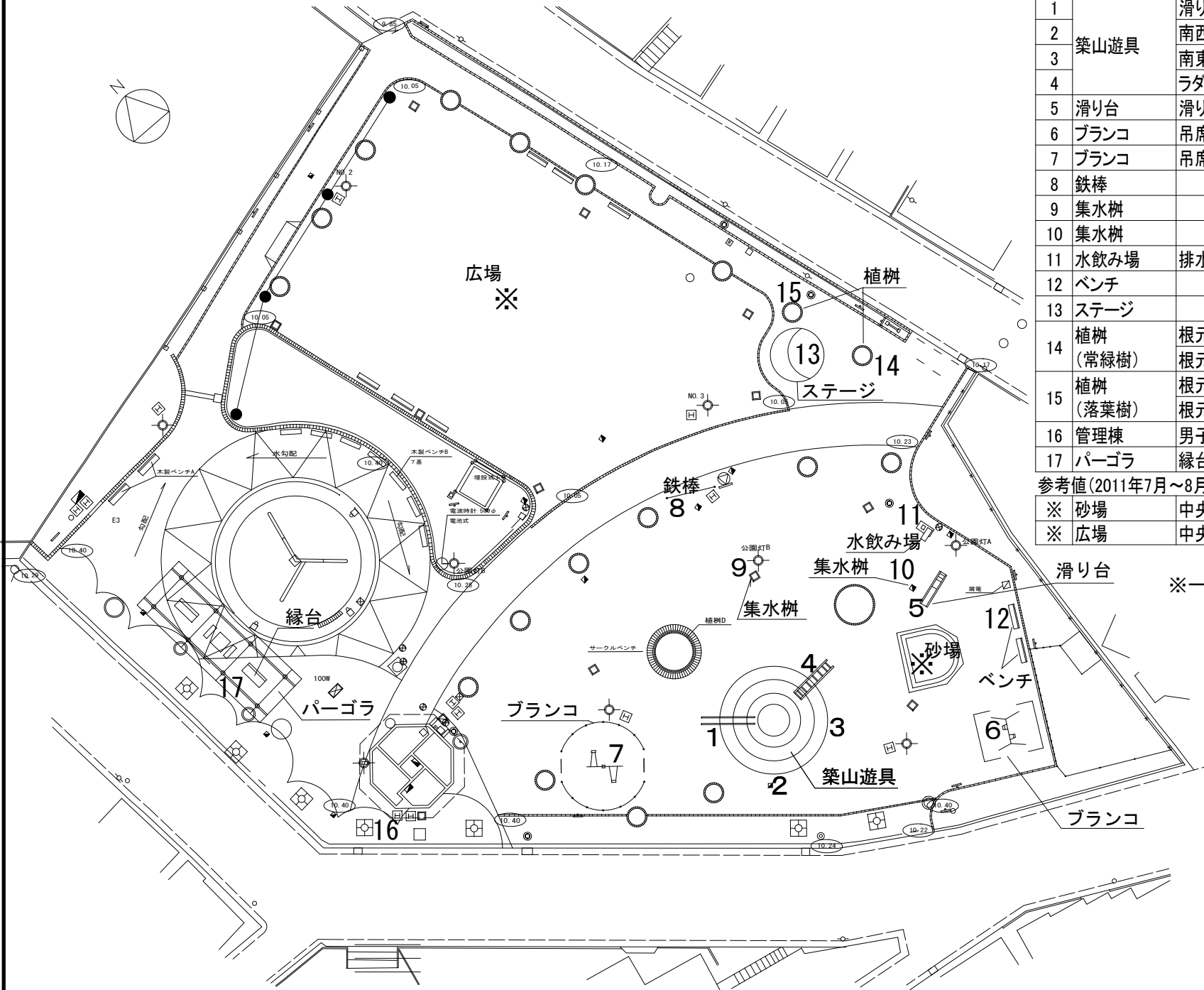


① 千住旭公園（測定値）



No.	測定施設	測定箇所	測定数値(μSv/h)		
			1m	50cm	5cm
1	築山遊具	滑り棒脇	0.16	0.24	0.39
2		南西側	0.15	0.19	0.33
3		南東側	0.14	0.17	0.25
4		ラダー頂点下	0.19	0.25	0.42
5	滑り台	滑り面着地部	0.10	0.12	0.19
6	ブランコ	吊席下	0.10	0.11	0.12
7	ブランコ	吊席下	0.09	0.10	0.11
8	鉄棒		0.11	0.11	0.10
9	集水樹		0.10	0.12	0.12
10	集水樹		0.13	0.14	0.13
11	水飲み場	排水樹上	0.11	0.11	0.09
12	ベンチ		0.13	0.14	0.15
13	ステージ		0.10	0.11	0.12
14	植樹 (常緑樹)	根元東側 根元西側	-	-	0.11 0.10
15	植樹 (落葉樹)	根元北側 根元南側	-	-	0.08 0.15
16	管理棟	男子トイレ付近	0.10	0.11	0.14
17	パーゴラ	縁台	0.10	0.12	0.14

参考値(2011年7月~8月の測定対象地)

※ 砂場	中央	-	-	0.09
※ 広場	中央	0.09	0.10	0.11

2011年10月24日測定

※一部施設は、高さ1mと50cmの測定を省略

① 千住旭公園（低減対策後測定値）

測定の結果、高さ50cmの地点で区の指標値である $0.25 \mu\text{Sv/h}$ 以上の地点については、低減対策を実施したところ、指標値を下回りました。

対応箇所: 築山遊具

対応方法: 地表5~10cmの土の入換え

低減対策後

No.	測定施設	測定箇所	測定数値 ($\mu\text{Sv/h}$)		
			1m	50cm	5cm
4	築山遊具	ラダー頂点下	0.06	0.06	0.06

2011年10月24日測定

