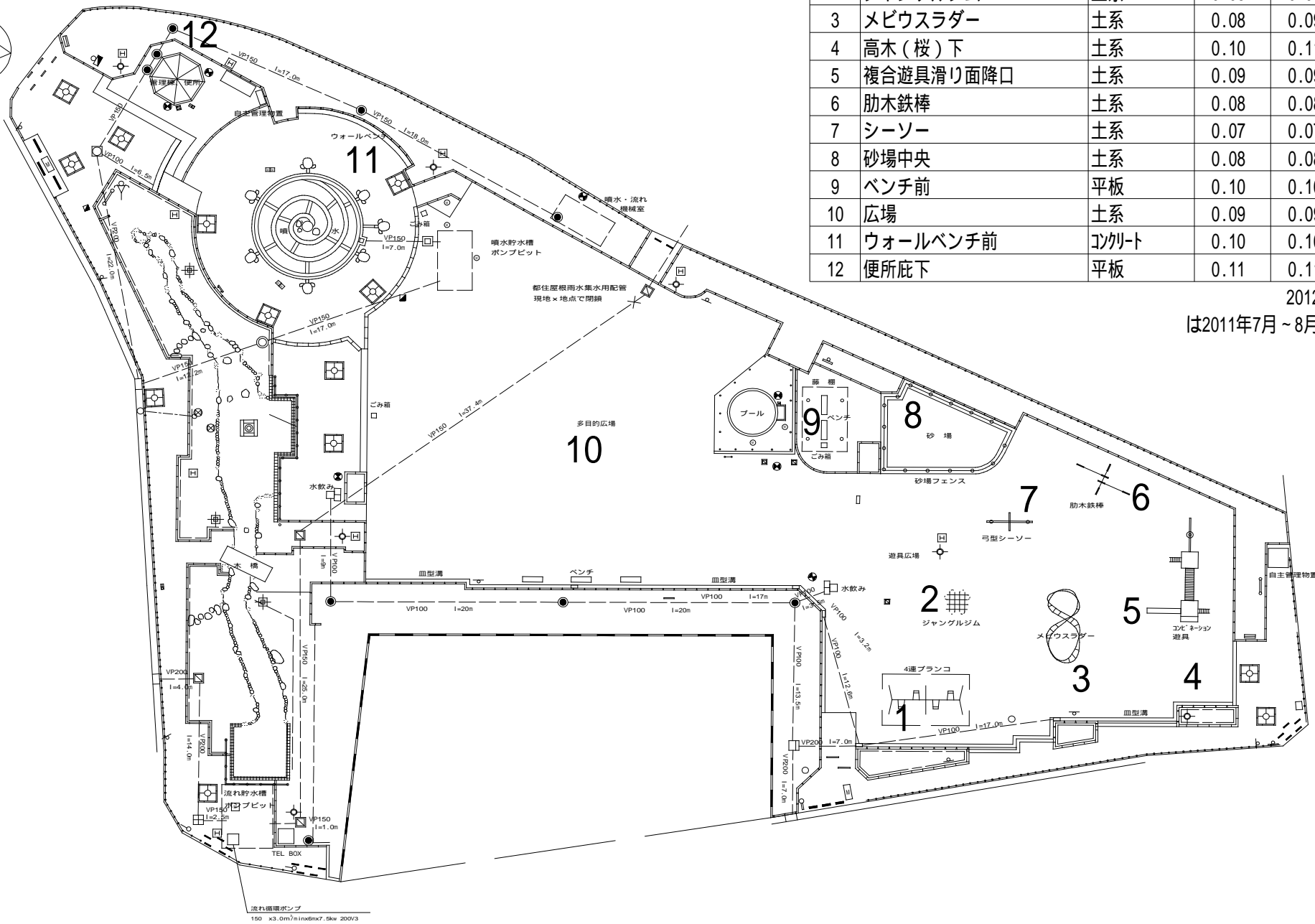
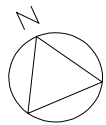


梅田亀田公園



	測定箇所	測定箇所 (材質)	測定数値 (μSv/h)		
			1m	50cm	5cm
1	ブランコ吊席	土系	0.08	0.09	0.08
2	ジャングルジム	土系	0.08	0.08	0.08
3	メビウスラダー	土系	0.08	0.09	0.09
4	高木(桜)下	土系	0.10	0.11	0.12
5	複合遊具滑り面降口	土系	0.09	0.09	0.09
6	肋木鉄棒	土系	0.08	0.08	0.08
7	シーソー	土系	0.07	0.07	0.08
8	砂場中央	土系	0.08	0.08	0.09
9	ベンチ前	平板	0.10	0.10	0.11
10	広場	土系	0.09	0.09	0.09
11	ウォールベンチ前	コンクリート	0.10	0.10	0.11
12	便所底下	平板	0.11	0.11	0.20

2012年3月7日測定
は2011年7月～8月の測定対象地