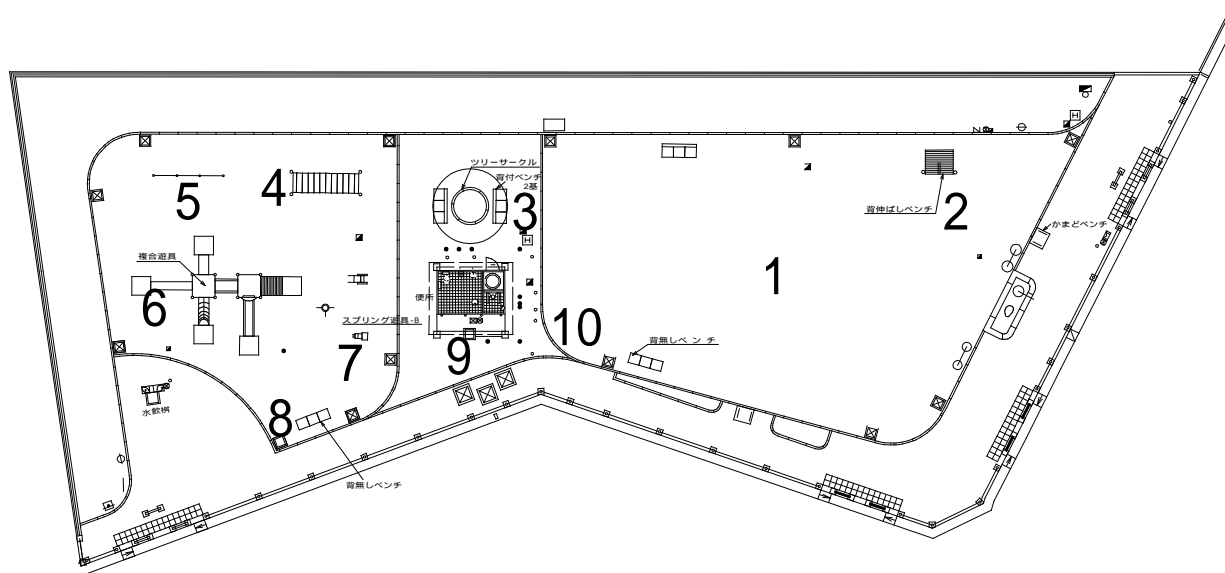
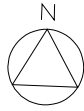


# 梅田五丁目フレンド公園



	測定箇所	測定箇所 (材質)	測定数値 ( $\mu\text{Sv/h}$ )		
			1m	50cm	5cm
1	広場中央	土系	0.12	0.11	0.12
2	背伸ばしベンチ前	土系	0.11	0.11	0.12
3	ベンチ前	透水性平板	0.10	0.10	0.10
4	うんてい	土系	0.12	0.12	0.12
5	鉄棒	土系	0.13	0.13	0.12
6	複合遊具滑り台降口	ゴムマット	0.13	0.13	0.13
7	スプリング遊具	土系	0.11	0.12	0.13
8	集水桝	グレーチング	0.11	0.11	0.10
9	便所出入口	グレーチング	0.11	0.10	0.10
10	樹木(高木)下	土系	0.12	0.12	0.11

2012年 2月 8日測定  
は2011年7月～8月の測定対象地