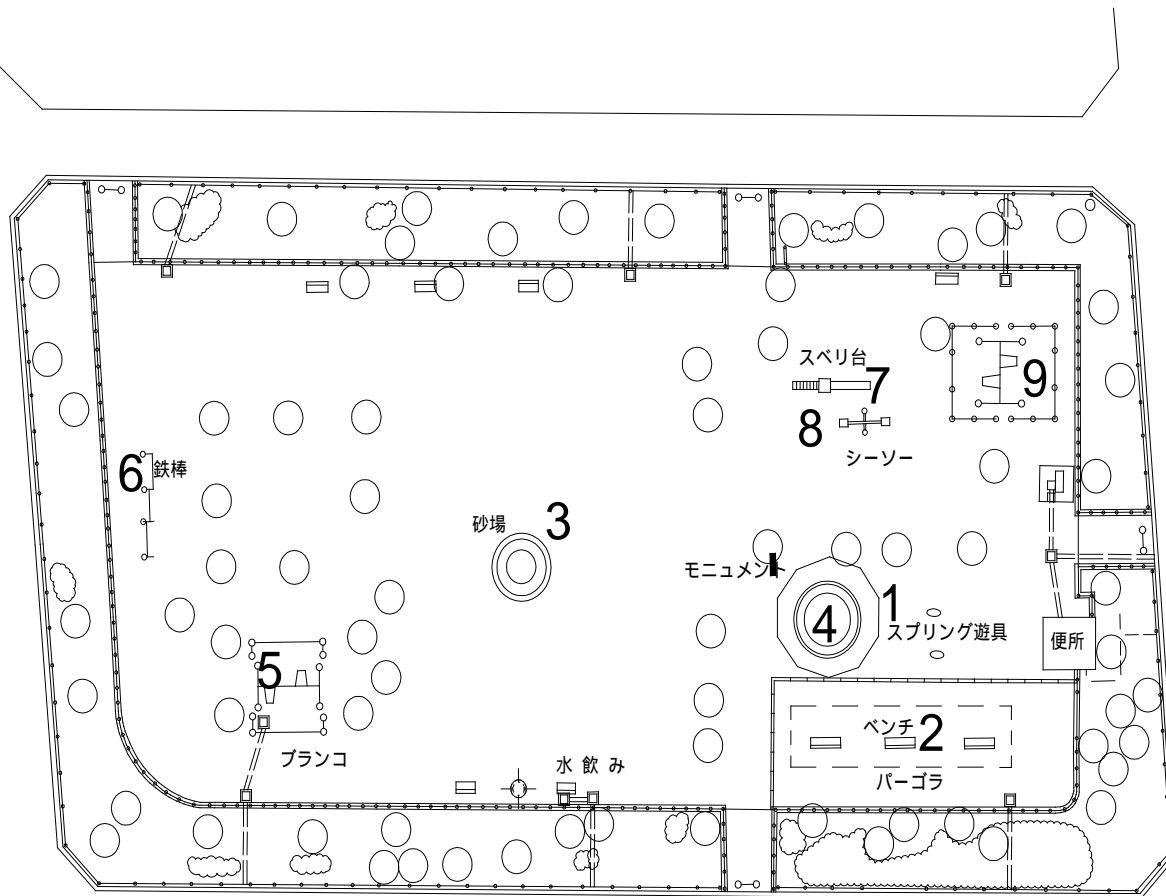
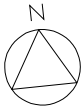


竹の塚第四公園



	測定箇所 (材質)	測定数値 (μSv/h)			
		1m	50cm	5cm	
1	スプリング遊具	土系	0.07	0.08	0.07
2	ベンチ前	平板	0.09	0.09	0.09
3	広場中央	土系	0.08	0.08	0.08
4	砂場中央	土系	0.09	0.10	0.10
5	ブランコ吊席	土系	0.08	0.09	0.10
6	鉄棒	土系	0.10	0.10	0.10
7	滑台滑面降口	土系	0.10	0.09	0.11
8	シーソー	ゴムマット	0.10	0.10	0.11
9	ブランコ吊席下	土系	0.09	0.08	0.08

2012年10月 3日測定
は2011年7月～8月の測定対象地