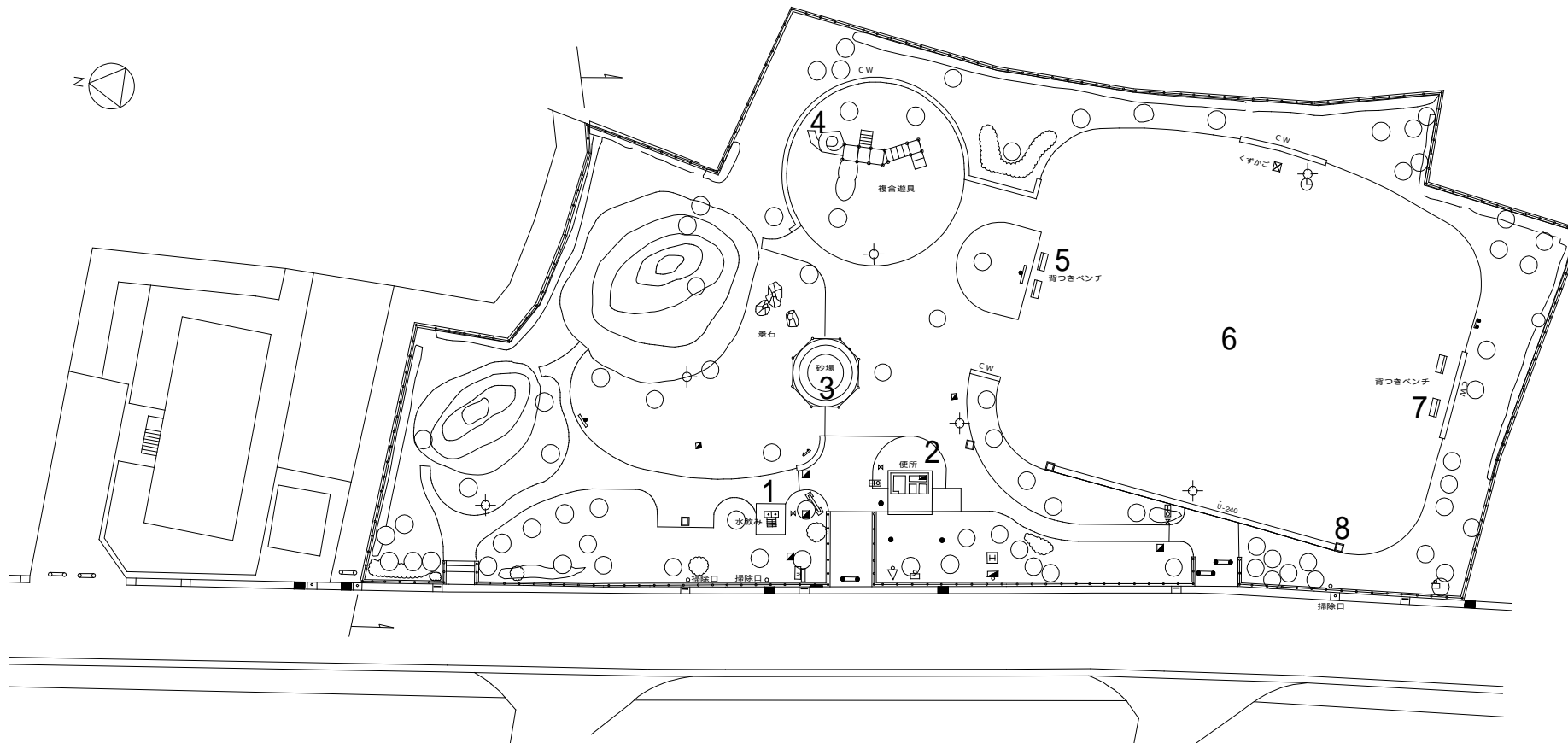


# 六月中央公園



	測定箇所	測定箇所 (材質)	測定数値 ( $\mu\text{Sv/h}$ )		
			1m	50cm	5cm
1	水飲場集水桝	グレーチング	0.09	0.09	0.08
2	便所雨樋	土系	0.09	0.10	0.10
3	砂場中央	土系	0.09	0.08	0.08
4	複合遊具滑面降口	ゴムマット	0.11	0.13	0.13
5	背付きベンチ前	土系	0.10	0.09	0.09
6	広場中央	土系	0.08	0.09	0.08
7	背付きベンチ前	土系	0.08	0.09	0.10
8	集水桝	グレーチング	0.09	0.10	0.10

2012年 9月12日測定  
は2011年7月～8月の測定対象地