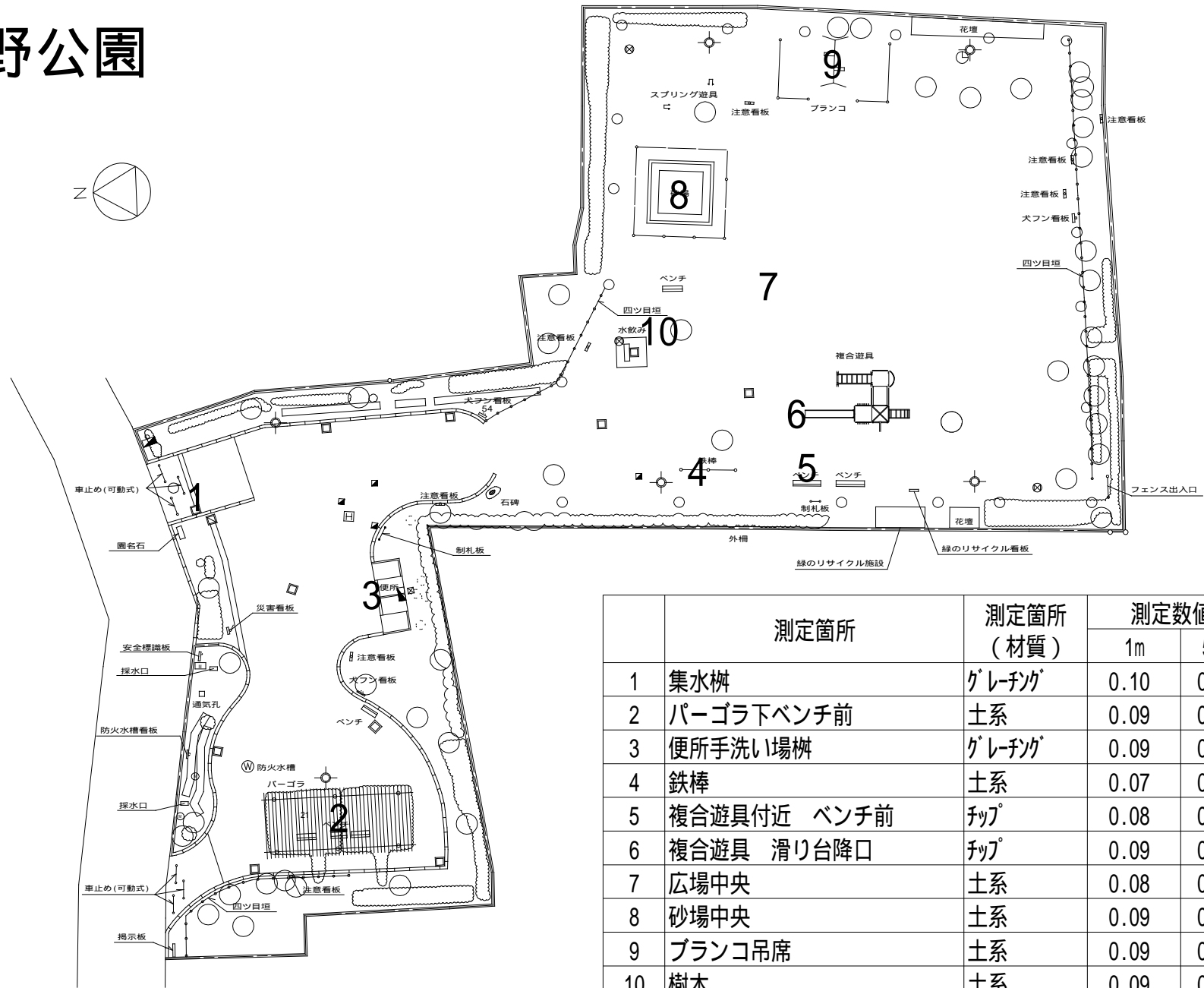
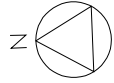


# 興野公園



	測定箇所	測定箇所 (材質)	測定数値 ( $\mu\text{Sv/h}$ )		
			1m	50cm	5cm
1	集水樹	グレーチング	0.10	0.09	0.09
2	パーゴラ下ベンチ前	土系	0.09	0.09	0.10
3	便所手洗い場樹	グレーチング	0.09	0.10	0.09
4	鉄棒	土系	0.07	0.07	0.07
5	複合遊具付近 ベンチ前	チップ	0.08	0.09	0.10
6	複合遊具 滑り台降口	チップ	0.09	0.09	0.09
7	広場中央	土系	0.08	0.08	0.08
8	砂場中央	土系	0.09	0.09	0.09
9	ブランコ吊席	土系	0.09	0.09	0.10
10	樹木	土系	0.09	0.09	0.09

2012年 4月18日測定  
は2011年7月～8月の測定対象地