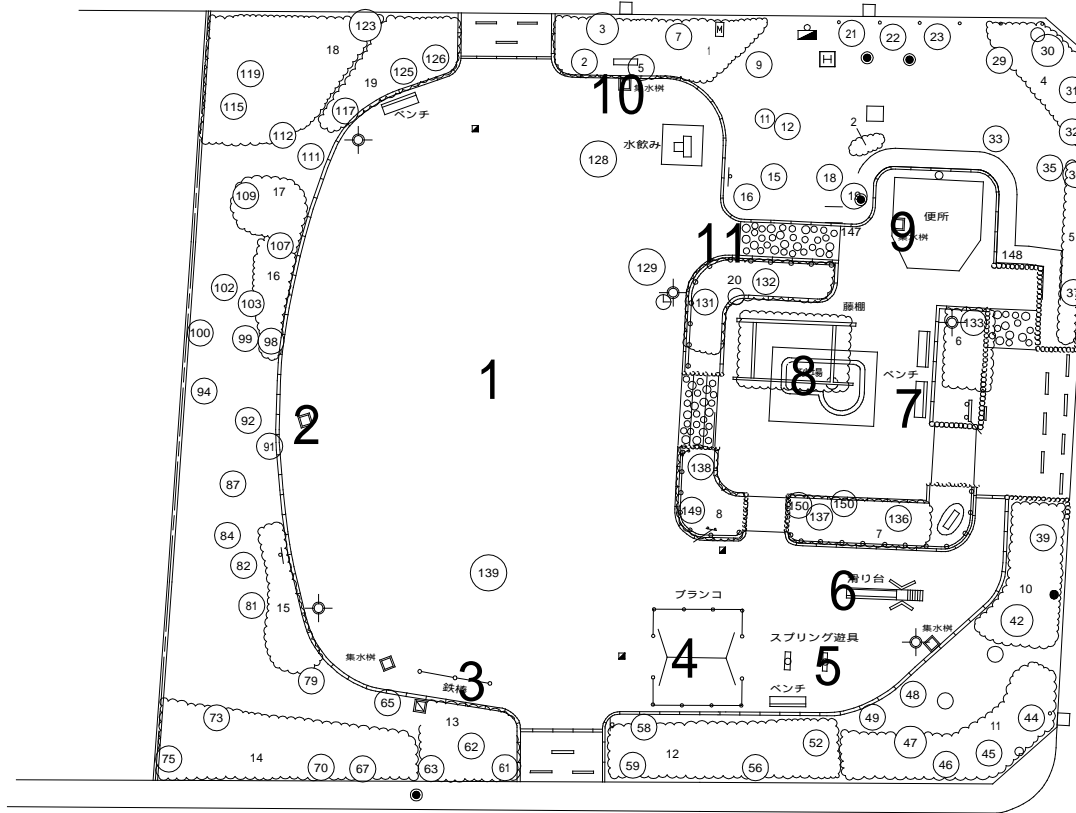
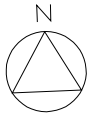


栗原北公園



| | 測定箇所 | 測定箇所 (材質) | 測定数値 ($\mu\text{Sv/h}$) | | |
|----|--------|--------------|---------------------------|------|------|
| | | | 1m | 50cm | 5cm |
| 1 | 広場中央 | 土系 | 0.08 | 0.08 | 0.08 |
| 2 | 集水桝 | グレーチング | 0.08 | 0.08 | 0.08 |
| 3 | 鉄棒 | 土系 | 0.08 | 0.08 | 0.12 |
| 4 | ブランコ吊席 | 土系 | 0.10 | 0.10 | 0.09 |
| 5 | リンク遊具 | 土系 | 0.09 | 0.09 | 0.08 |
| 6 | 滑り台降口 | 土系 | 0.08 | 0.10 | 0.10 |
| 7 | ベンチ前 | ILB | 0.10 | 0.10 | 0.11 |
| 8 | 砂場 | 土系 | 0.09 | 0.09 | 0.08 |
| 9 | 便所出入口 | グレーチング | 0.10 | 0.10 | 0.10 |
| 10 | 集水桝 | グレーチング | 0.09 | 0.08 | 0.08 |
| 11 | スロープ下 | 土系 | 0.09 | 0.11 | 0.25 |

2012年 5月30日測定
は2011年7月～8月の測定対象地