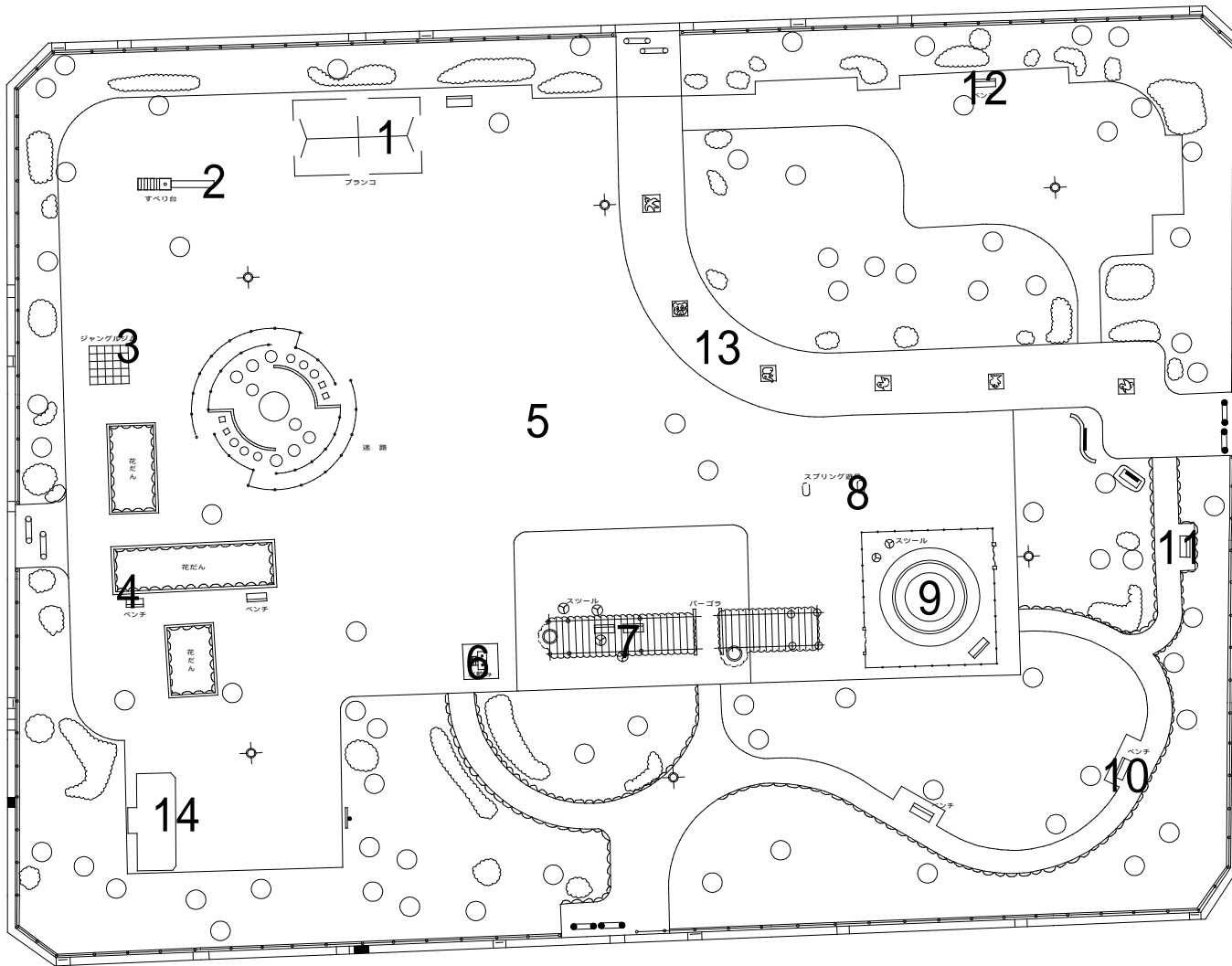


栗原町公園



	測定箇所	測定箇所 (材質)	測定数値 ($\mu\text{Sv/h}$)		
			1m	50cm	5cm
1	ブランコ吊席	土系	0.10	0.09	0.09
2	滑台滑面降口	土系	0.09	0.10	0.10
3	ジャングルジム	草, 芝	0.10	0.11	0.12
4	ベンチ前	草, 芝	0.11	0.10	0.09
5	広場中央	土系	0.10	0.10	0.09
6	水飲場集水樹	グレーチング	0.10	0.10	0.09
7	ベンチ前 (パゴラ下)	コンクリート	0.10	0.10	0.10
8	スプリング遊具	土系	0.10	0.11	0.11
9	砂場中央	土系	0.11	0.10	0.11
10	ベンチ前	土系	0.10	0.10	0.09
11	ベンチ前	土系	0.10	0.10	0.09
12	ベンチ前	土系	0.10	0.11	0.10
13	園路	平板	0.11	0.12	0.12
14	便所出入口	透水性アスコン	0.10	0.10	0.10

2013年 1月30日測定
は2011年7月～8月の測定対象地