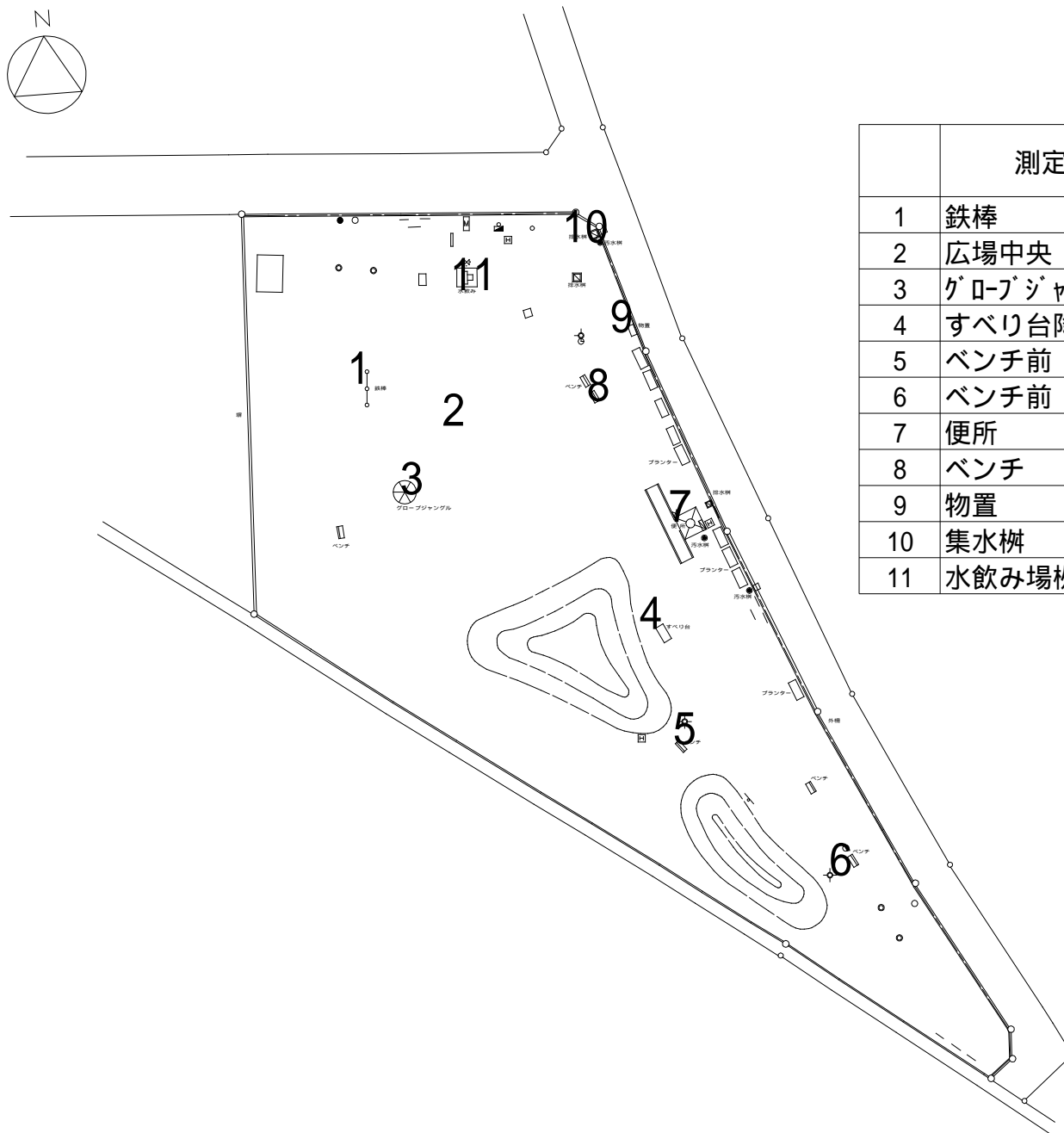
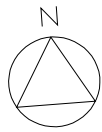


勝田堀公園



	測定箇所	測定箇所 (材質)	測定数値 ($\mu\text{Sv/h}$)		
			1m	50cm	5cm
1	鉄棒	土系	0.10	0.10	0.10
2	広場中央	土系	0.08	0.07	0.08
3	グローブジャングル	土系	0.08	0.08	0.07
4	すべり台降口	チップ	0.10	0.10	0.10
5	ベンチ前	チップ	0.10	0.11	0.15
6	ベンチ前	草, 芝	0.12	0.12	0.13
7	便所	草, 芝	0.12	0.12	0.17
8	ベンチ	土系	0.12	0.13	0.17
9	物置	草, 芝	0.13	0.14	0.13
10	集水桝	鉄	0.12	0.12	0.12
11	水飲み場桝	グレーチング	0.09	0.08	0.08

2012年 5月16日測定
は2011年7月～8月の測定対象地