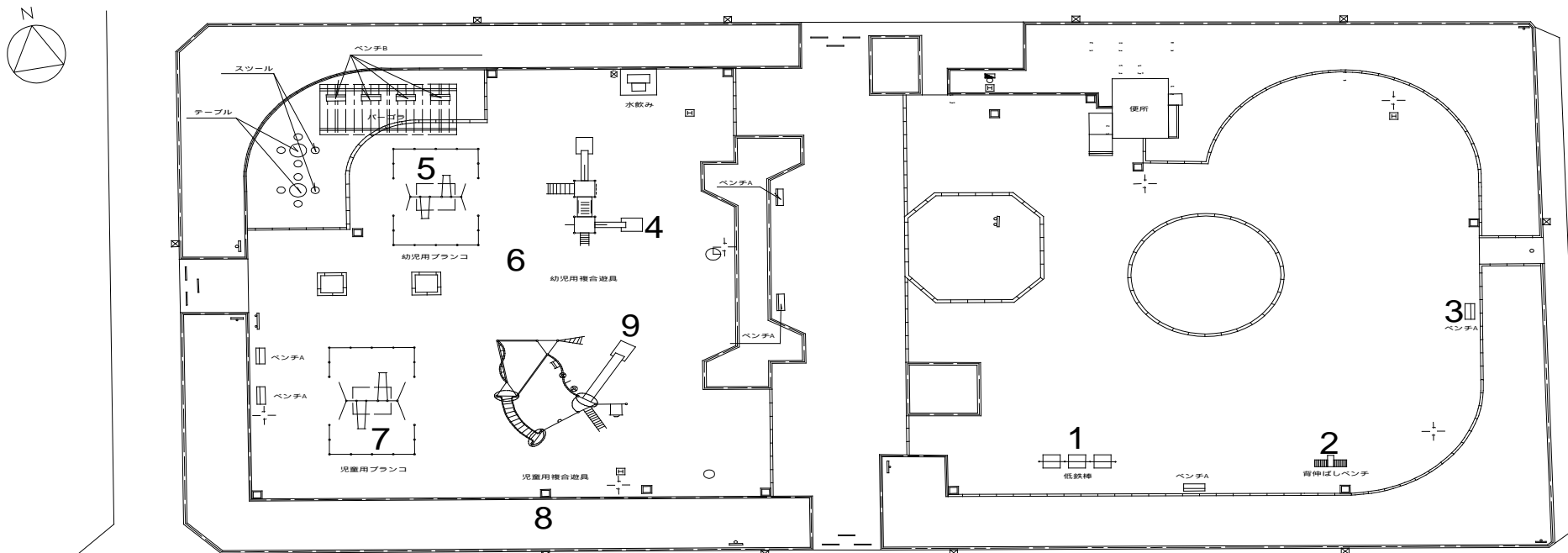


一本木公園



	測定箇所	測定箇所 (材質)	測定数値 ($\mu\text{Sv/h}$)		
			1m	50cm	5cm
1	低鉄棒	土系	0.05	0.07	0.07
2	背伸ばしベンチ	土系	0.07	0.07	0.07
3	集水桝	グレーチング	0.08	0.08	0.07
4	幼児用複合遊具滑り台降り口	チップ	0.08	0.09	0.09
5	幼児用ブランコ	土系	0.08	0.09	0.10
6	広場中央	土系	0.08	0.08	0.09
7	児童用ブランコ	土系	0.07	0.07	0.08
8	集水桝	グレーチング	0.08	0.09	0.09
9	児童用複合遊具滑り台降り口	チップ	0.07	0.09	0.08

2012年 6月 7日測定
は2011年7月～8月の測定対象地