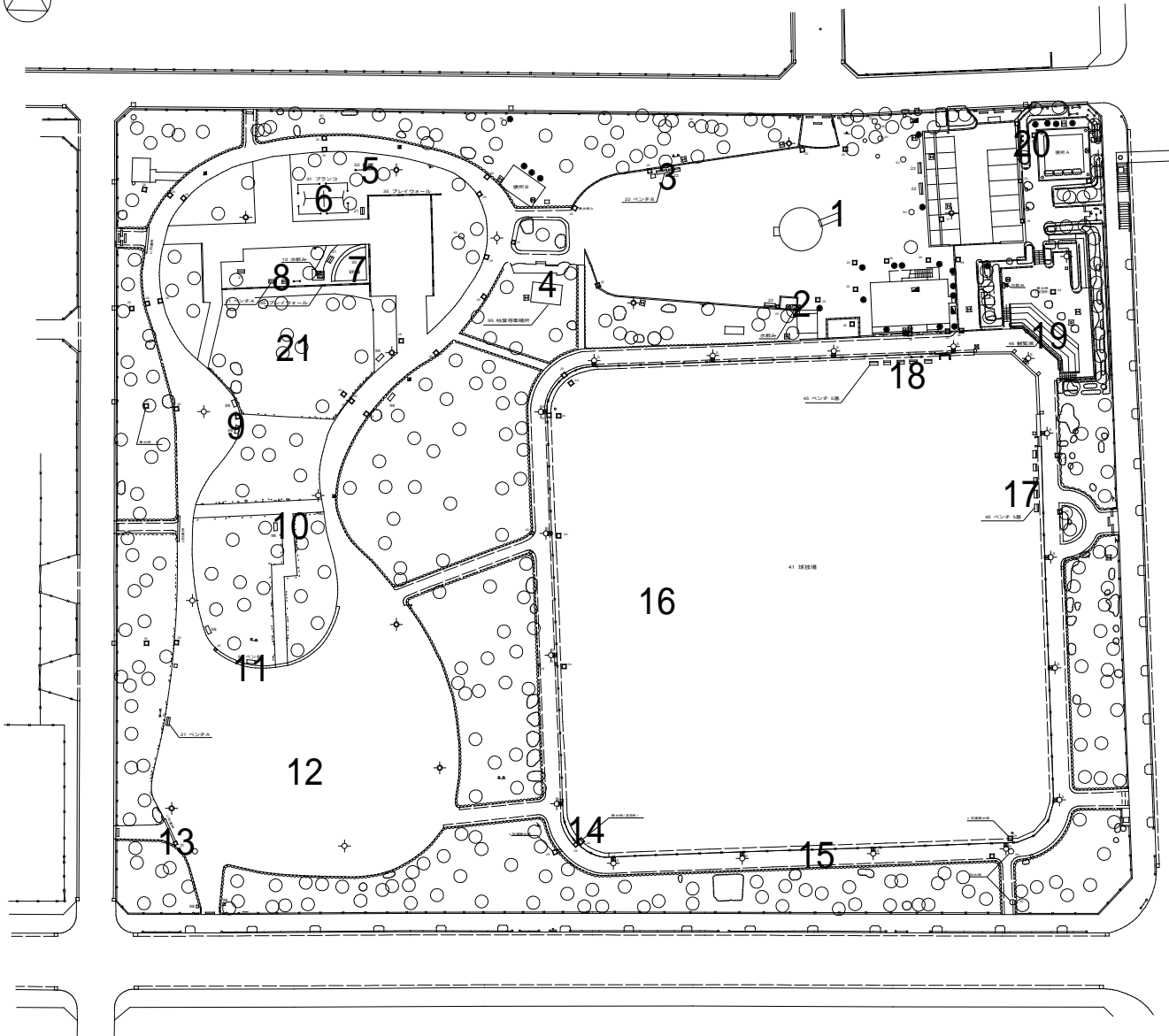


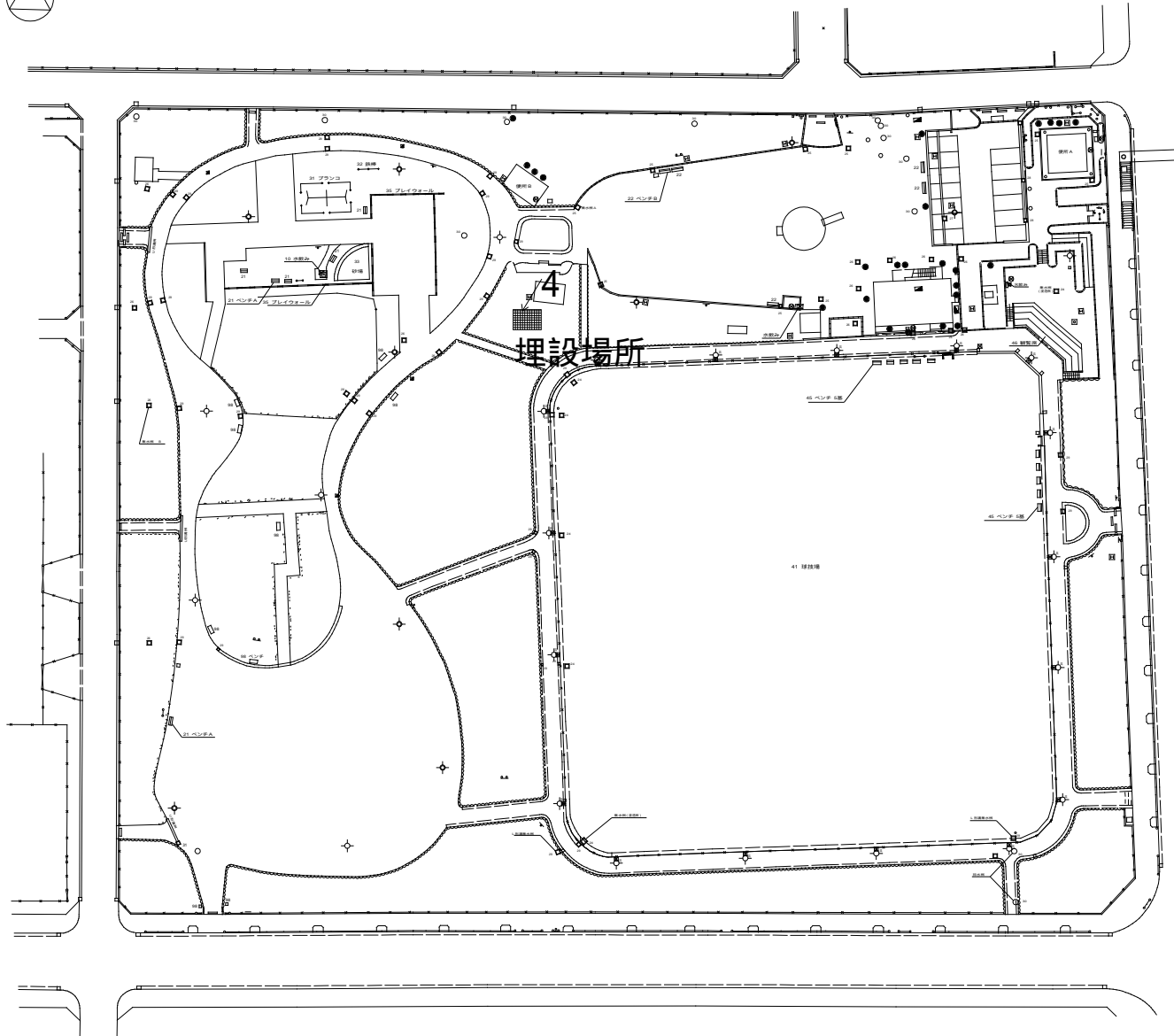
保木間公園



	測定箇所	測定箇所 (材質)	測定数値 (μSv/h)		
			1m	50cm	5cm
1	複合遊具滑面降口	土系	0.09	0.09	0.10
2	水飲場集水樹	グレーチング	0.08	0.09	0.08
3	ベンチ前	土系	0.09	0.09	0.10
4	ストックード前	土系	0.19	0.28	0.29
5	鉄棒	土系	0.10	0.10	0.09
6	ブランコ吊席下	土系	0.09	0.08	0.08
7	砂場中央	土系	0.09	0.09	0.10
8	ベンチ前	土系	0.09	0.09	0.10
9	ベンチ前	土系	0.10	0.09	0.09
10	ベンチ前	土系	0.10	0.10	0.10
11	ベンチ前	土系	0.10	0.10	0.12
12	広場中央	土系	0.09	0.08	0.08
13	集水樹	グレーチング	0.09	0.09	0.08
14	集水樹	グレーチング	0.12	0.13	0.12
15	園路	土系	0.09	0.10	0.08
16	野球場	土系	0.11	0.12	0.13
17	ベンチ前	土系	0.08	0.07	0.06
18	ベンチ前	土系	0.09	0.10	0.12
19	観覧席	コンクリート	0.07	0.07	0.05
20	集水樹	グレーチング	0.10	0.10	0.09
21	樹木	土系	0.10	0.10	0.09

2012年10月 3日測定
は2011年7月～8月の測定対象地

保木間公園



測定の結果、高さ50cmの地点で区の指標値である $0.25 \mu\text{Sv/h}$ 以上の地点については、低減対策を実施したところ、指標値を下回りました。

対応箇所：ストックヤード前
 対応方法：地表5cmの土の入替

低減対策後

	測定箇所	測定箇所 (材質)	測定数値 ($\mu\text{Sv/h}$)		
			1m	50cm	5cm
4	ストックヤード前	土系	0.15	0.20	0.18

2012年10月5日測定