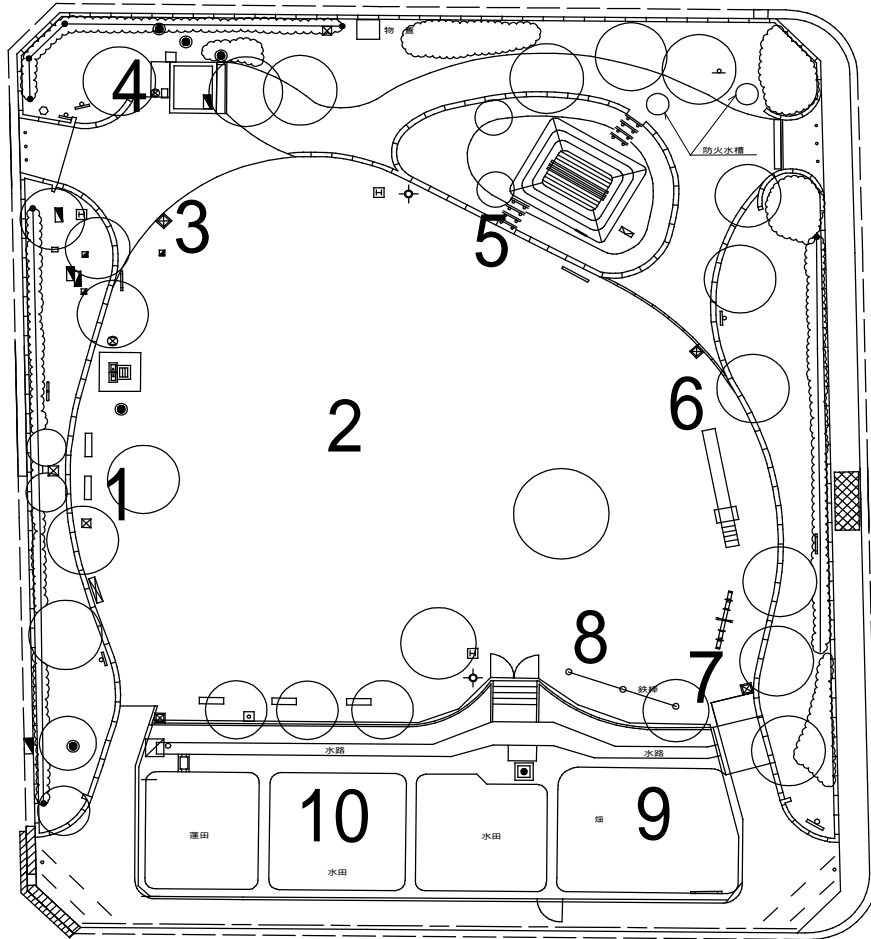
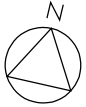


八百免公園



	測定箇所	測定箇所 (材質)	測定数値 ($\mu\text{Sv/h}$)		
			1m	50cm	5cm
1	ベンチ前	土系	0.12	0.14	0.22
2	広場	土系	0.13	0.12	0.09
3	集水樹	グレーチク	0.13	0.17	0.27
4	便所雨樋	グレーチク	0.11	0.10	0.10
5	階段	土系	0.10	0.10	0.11
6	滑り台降口	土系	0.10	0.11	0.10
7	シーソー	土系	0.10	0.10	0.10
8	鉄棒	土系	0.10	0.09	0.09
9	畑	草, 芝	0.11	0.12	0.12
10	水田	土系	0.13	0.13	0.14

2012年10月31日測定
は2011年7月~8月の測定対象地