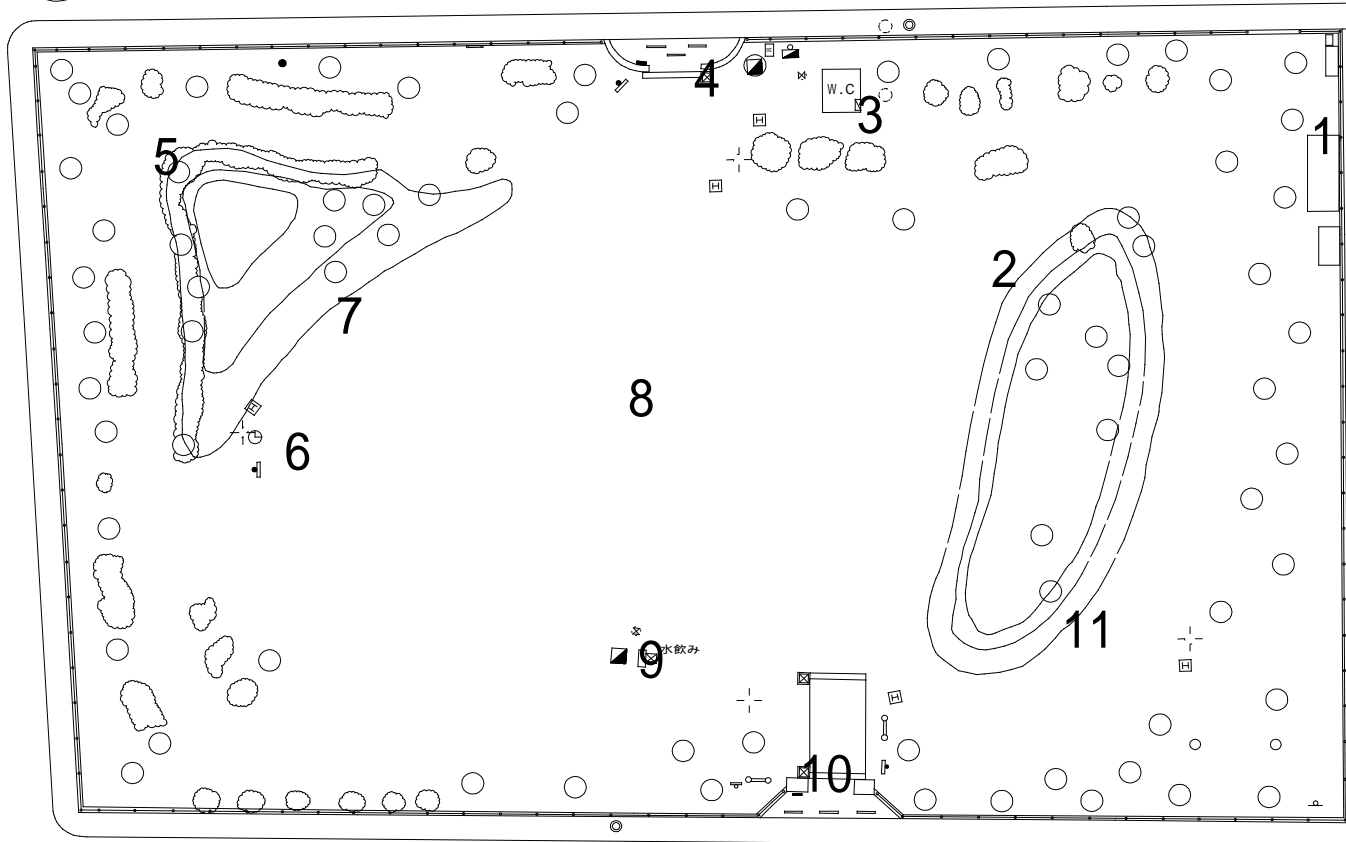
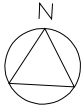


柳田公園



	測定箇所	測定箇所 (材質)	測定数値 ($\mu\text{Sv/h}$)		
			1m	50cm	5cm
1	防災倉庫出入口	土系	0.06	0.09	0.10
2	築山下	土系	0.14	0.15	0.16
3	便所出入口	土系	0.13	0.15	0.22
4	集水樹	グレチング	0.14	0.14	0.14
5	築山下	土系	0.14	0.16	0.21
6	広場	草,芝	0.15	0.16	0.18
7	築山下	土系	0.14	0.16	0.21
8	広場中央	土系	0.11	0.09	0.09
9	水飲み場樹	グレチング	0.10	0.10	0.09
10	U字溝	グレチング	0.11	0.12	0.15
11	築山下	土系	0.14	0.15	0.19

2012年11月 7日測定
は2011年7月～8月の測定対象地