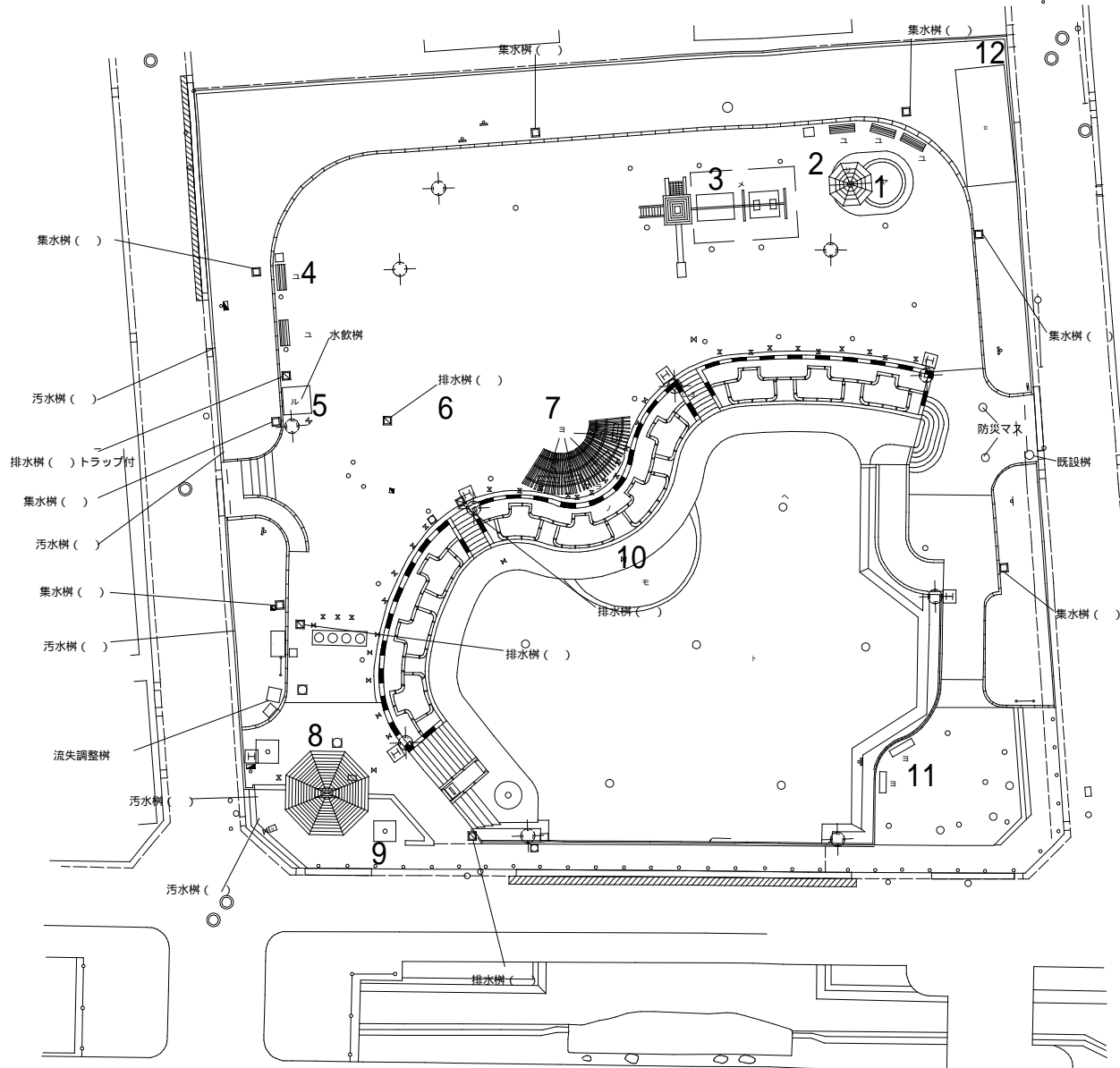




# 東和親水公園



	測定箇所	測定箇所 (材質)	測定数値 (μSv/h)		
			1m	50cm	5cm
1	砂場中央	土系	0.15	0.18	0.17
2	四阿	土系	0.15	0.18	0.21
3	複合遊具滑り台降口	土系	0.13	0.16	0.14
4	ベンチ前	土系	0.16	0.19	0.24
5	水飲場集水樹	グレーチング	0.15	0.14	0.12
6	広場中央	土系	0.10	0.11	0.12
7	バーゴラ	土系	0.10	0.13	0.13
8	便所雨樋	透水性平板	0.11	0.14	0.15
9	集水樹	コンクリート	0.17	0.17	0.23
10	池付近	コンクリート	0.11	0.11	0.13
11	ベンチ前	土系	0.14	0.13	0.13
12	倉庫雨樋	コンクリート	0.13	0.15	0.24

2012年2月8日測定  
は2011年7月~8月の測定対象地