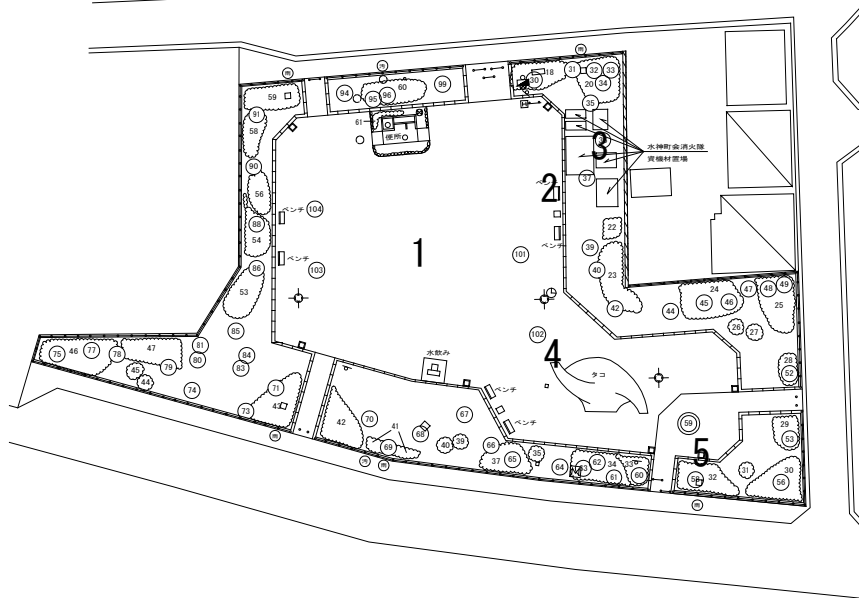
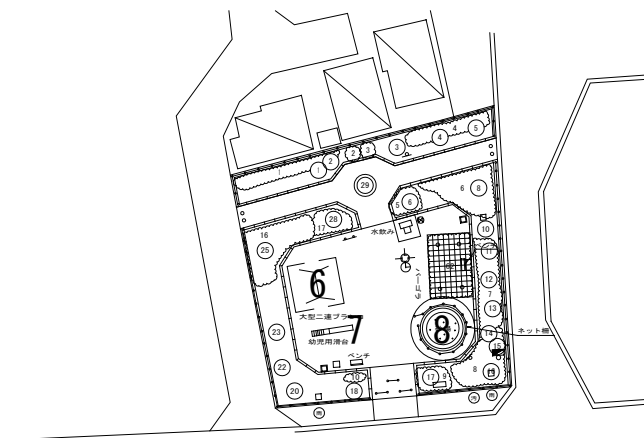


水神橋公園



No.	測定箇所	測定箇所 (材質)	測定数値 ($\mu\text{Sv/h}$)			
			1m	50cm	5cm	
1	広場中央	土系	0.09	0.11	0.12	※
2	ベンチ前	土系	0.09	0.10	0.11	
3	消火隊資機材置場 雨樋	土系	0.09	0.09	0.11	
4	タコ滑り台降口	土系	0.10	0.09	0.09	
5	集水桝	グレーチング	0.10	0.11	0.10	
6	ブランコ吊席	土系	0.08	0.09	0.10	
7	滑り台降口	土系	0.09	0.10	0.11	
8	砂場中央	土系	0.10	0.10	0.09	※

2012年 2月22日測定

※は2011年7月～8月の測定対象地