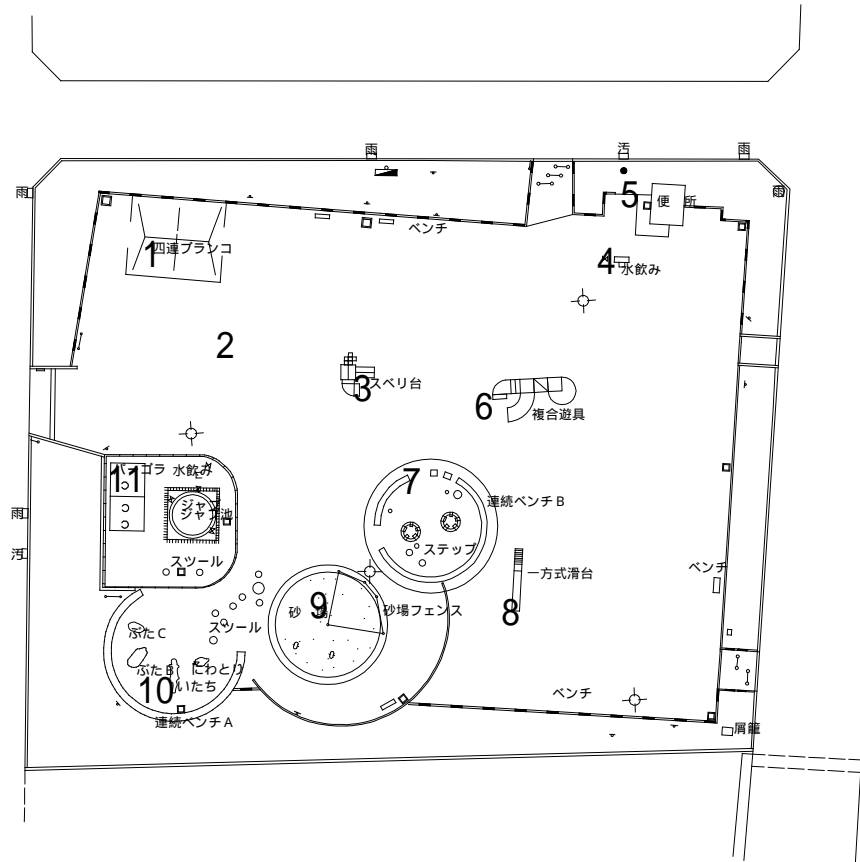


# 下の公園



|    | 測定箇所      | 測定箇所<br>(材質) | 測定数値 (μSv/h) |      |      |
|----|-----------|--------------|--------------|------|------|
|    |           |              | 1m           | 50cm | 5cm  |
| 1  | ブランコ吊席    | 土系           | 0.12         | 0.12 | 0.12 |
| 2  | 広場中央      | 土系           | 0.12         | 0.13 | 0.14 |
| 3  | 滑り台降口     | チップ          | 0.11         | 0.12 | 0.19 |
| 4  | 水飲み場樹     | グレーチング       | 0.15         | 0.15 | 0.15 |
| 5  | 便所雨樋      | タイル          | 0.13         | 0.14 | 0.13 |
| 6  | 複合遊具滑り台降口 | チップ          | 0.12         | 0.13 | 0.13 |
| 7  | ベンチ前      | 平板           | 0.13         | 0.13 | 0.14 |
| 8  | 滑り台降口     | 土系           | 0.12         | 0.12 | 0.12 |
| 9  | 砂場中央      | 砂            | 0.17         | 0.18 | 0.21 |
| 10 | 集水樹       | グレーチング       | 0.15         | 0.15 | 0.18 |
| 11 | パーゴラ      | 樹脂舗装         | 0.12         | 0.12 | 0.12 |

2012年 1月18日測定  
は2011年7月～8月の測定対象地