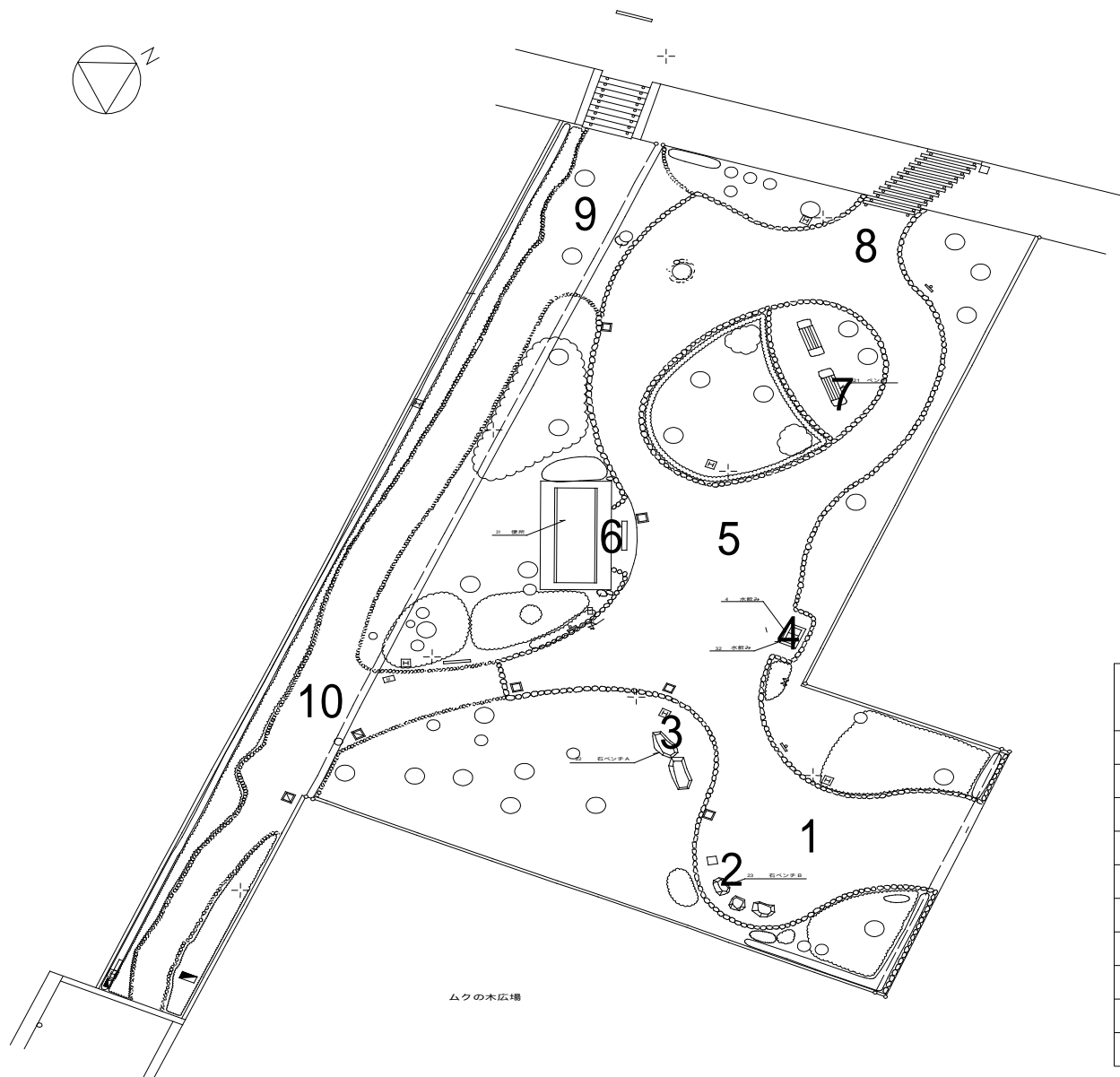


神明水の森公園（むくの木広場）



	測定箇所	測定箇所 (材質)	測定数値 (μSv/h)		
			1m	50cm	5cm
1	広場中央	土系	0.08	0.11	0.11
2	石ベンチ	土系	0.12	0.12	0.12
3	石ベンチ	土系	0.11	0.11	0.12
4	水飲場集水桝	グレーチング	0.11	0.14	0.17
5	広場中央	土系	0.11	0.10	0.09
6	便所出入口	タイル	0.10	0.09	0.09
7	ベンチ	土系	0.11	0.12	0.16
8	広場中央	土系	0.11	0.10	0.12
9	園路	土系	0.11	0.11	0.11
10	園路	土系	0.14	0.16	0.19

2012年12月 5日測定
は2011年7月～8月の測定対象地