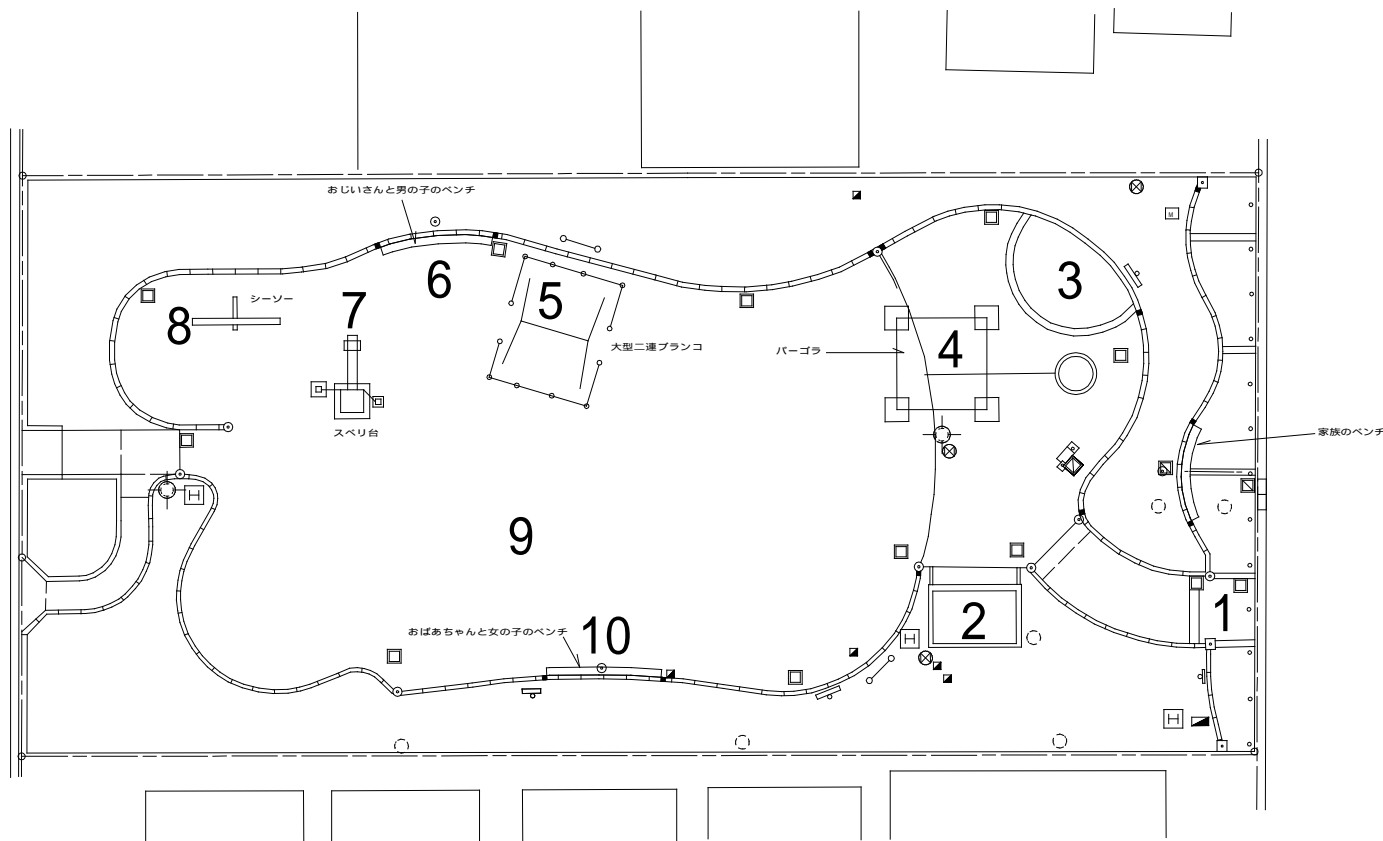
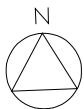


神明南公園



	測定箇所	測定箇所 (材質)	測定数値 (μSv/h)		
			1m	50cm	5cm
1	集水桝	グレーチング	0.12	0.14	0.15
2	便所出入口	コンクリート	0.10	0.10	0.11
3	砂場中央	土系	0.10	0.09	0.09
4	パーゴラ	コンクリート	0.10	0.10	0.10
5	ブランコ吊席下	土系	0.10	0.10	0.10
6	ベンチ前	土系	0.10	0.11	0.11
7	滑り台降口	土系	0.11	0.10	0.11
8	シーソー着地部	土系	0.10	0.11	0.11
9	広場中央	土系	0.09	0.10	0.11
10	ベンチ前	土系	0.10	0.11	0.12

2012年 9月 5日測定
は2011年7月～8月の測定対象地