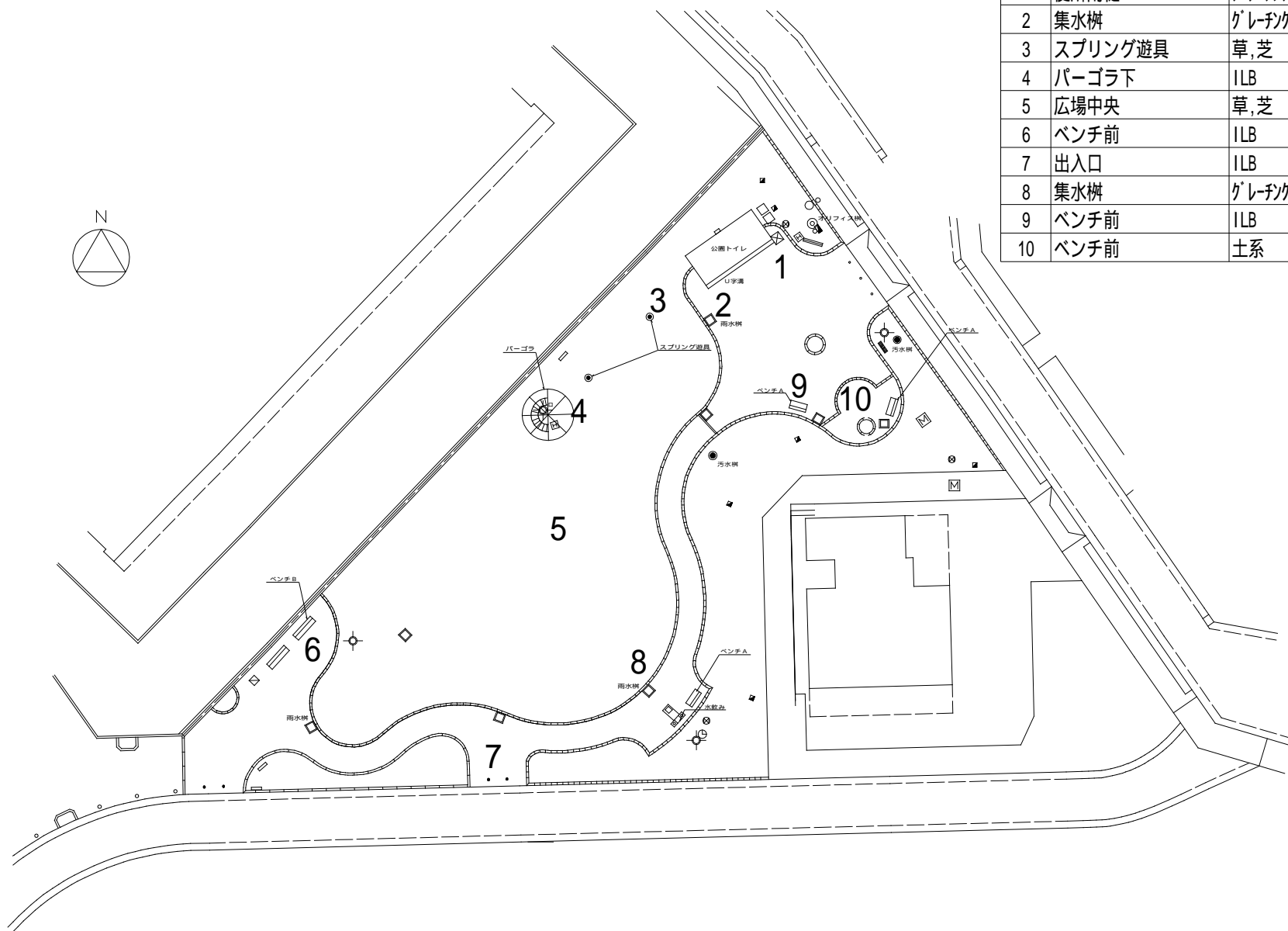
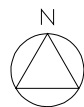


西綾瀬そよかぜ公園



	測定箇所	測定箇所 (材質)	測定数値 ($\mu\text{Sv/h}$)		
			1m	50cm	5cm
1	便所雨樋	グレーチング	0.08	0.10	0.08
2	集水樹	グレーチング	0.10	0.11	0.10
3	スプリング遊具	草, 芝	0.09	0.08	0.11
4	パーゴラ下	ILB	0.10	0.09	0.10
5	広場中央	草, 芝	0.08	0.09	0.10
6	ベンチ前	ILB	0.10	0.08	0.10
7	出入口	ILB	0.09	0.08	0.10
8	集水樹	グレーチング	0.11	0.11	0.10
9	ベンチ前	ILB	0.08	0.09	0.10
10	ベンチ前	土系	0.08	0.10	0.13

2012年4月25日測定
は2011年7月～8月の測定対象地